

## ALLEGATO FOTOGRAFICO



Foto 1: Vasca 1 per la raccolta del percolato



Foto 2: Vasca 2 per la raccolta del percolato



Foto 3: Vasca 3 per la raccolta del percolato



Foto 4: Vasca 1 con indicata la zona in cui si sarebbe lesionato il telo



Foto 5: Vasca 1 con indicata la zona in cui si sarebbe lesionato il telo



Foto 6: Vasca 2 livello percolato



Foto 7: Prelievo campioni da pozzi spia

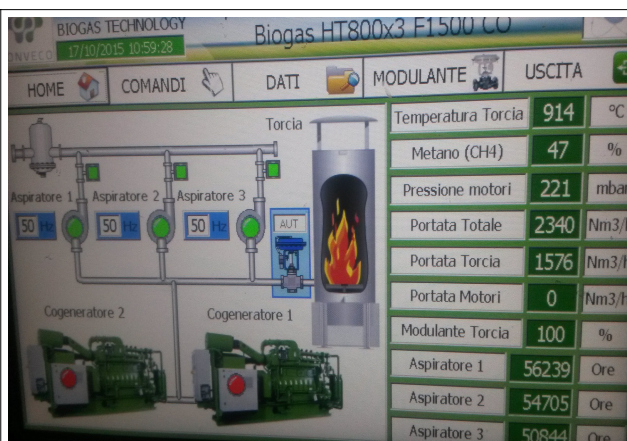


Foto 8: Parametri di funzionamento della torcia



Foto 9: Torcia di combustione biogas