

Report mensile qualità dell'aria

Provincia: **Modena**

Periodo di riferimento: **ottobre 2022**

09/11/2022



Stazioni di monitoraggio

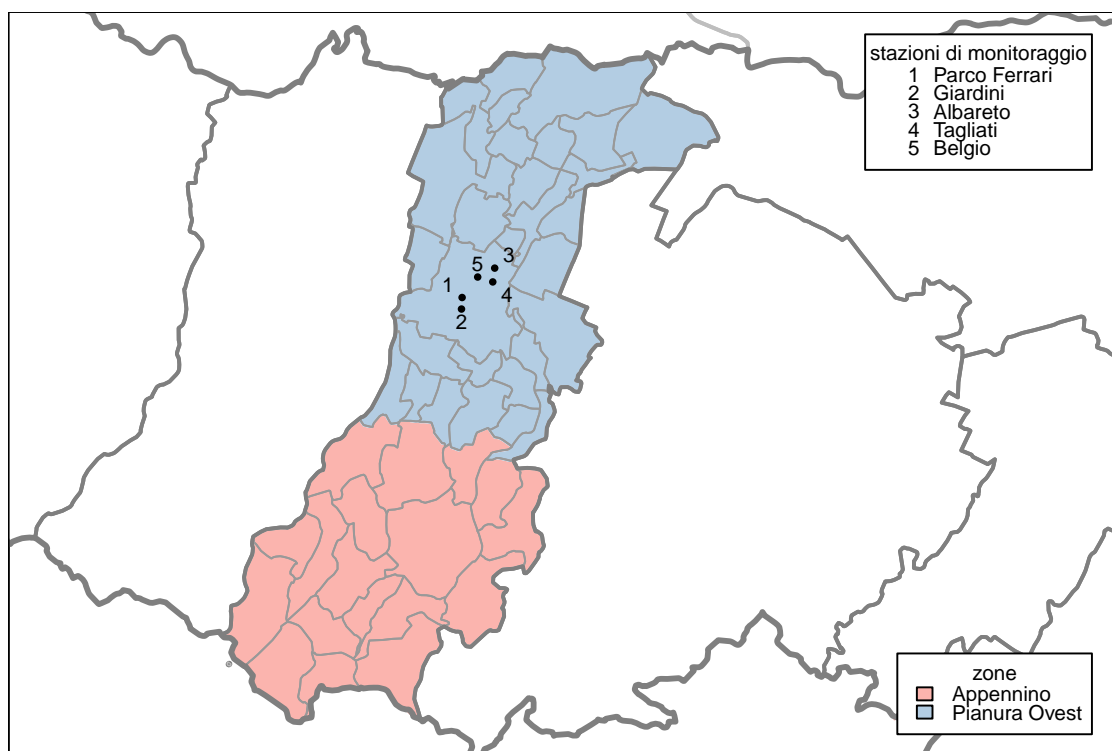


Figura 1: Stazioni di monitoraggio.

Le stazioni locali di Albareto, Tagliati e Belgio, seppure gestite secondo le procedure del Sistema Gestione Qualità di Arpae, non sono in certificazione UNI EN ISO 9001/2015.

nome	Comune	tipo stazione	tipo zona
Parco Ferrari	Modena	Fondo	Urbana
Giardini	Modena	Traffico	Urbana
Albareto	Modena	Industriale	Suburbana
Tagliati	Modena	Industriale	Suburbana
Belgio	Modena	Industriale	Suburbana

Tabella 1: Stazioni di monitoraggio. Le stazioni riportate con sfondo grigio, in questa tabella e nelle seguenti, non appartengono alla rete regionale di monitoraggio. Tali stazioni sono state collocate per valutare eventuali impatti sulla qualità dell'aria di specifiche fonti di emissione come impianti industriali ed altre infrastrutture. I dati da esse rilevati sono quindi indicativi della sola realtà locale monitorata.

inquinante	descrizione	elaborazione	soglia	superamenti consentiti
PM10	Valore limite giornaliero	Media giornaliera	50 $\mu\text{g}/\text{m}^3$	35 in un anno
PM2.5	Valore limite su base annua	Media giornaliera	25 $\mu\text{g}/\text{m}^3$	-
NO ₂	Valore limite orario	Media oraria	200 $\mu\text{g}/\text{m}^3$	18 in un anno
O ₃	Soglia d'informazione	Media oraria	180 $\mu\text{g}/\text{m}^3$	-
	Soglia d'allarme	Media oraria	240 $\mu\text{g}/\text{m}^3$	-
	Valore obiettivo	Massima delle medie mobili su 8 ore	120 $\mu\text{g}/\text{m}^3$	75 in 3 anni
CO	Valore limite	Massima delle medie mobili su 8 ore	10 mg/m^3	-
SO ₂	Valore limite giornaliero	Media giornaliera	125 $\mu\text{g}/\text{m}^3$	3 in un anno
SO ₂	Valore limite orario	Media oraria	350 $\mu\text{g}/\text{m}^3$	24 in un anno
C ₆ H ₆	Valore limite su base annua	Media giornaliera	5 $\mu\text{g}/\text{m}^3$	-

Tabella 2: Limiti di riferimento per gli inquinanti monitorati (D.Lgs. 155/2010).

PM10

Il particolato è l'inquinante atmosferico che provoca i maggiori danni alla salute umana in Europa. Il termine PM10 identifica le particelle di diametro aerodinamico inferiore o uguale ai 10 μm (1 μm = 1 millesimo di millimetro). Le particelle PM10 penetrano in profondità nei nostri polmoni. Il loro effetto sulla nostra salute e sull'ambiente dipende dalla loro composizione.

Alcune particelle vengono emesse direttamente nell'atmosfera, ma la maggior parte si formano come risultato di reazioni chimiche che coinvolgono i gas precursori (anidride solforosa, ossidi di azoto, ammoniaca e composti organici volatili). Gran parte delle particelle emesse direttamente derivano dalle attività umane, principalmente dalla combustione di combustibili fossili e biomasse. I gas precursori sono emessi dal traffico veicolare, dall'agricoltura, dall'industria e dal riscaldamento domestico.

stazione	% dati validi	min	max	media	50° %	90° %	95° %	98° %	superamenti
Giardini	100	20	95	50	46	81	83	89	10
Parco Ferrari	100	16	74	40	36	62	69	73	6
Albareto	100	19	79	41	40	59	69	77	8
Belgio	100	19	95	46	42	68	79	89	9
Tagliati	100	16	95	42	37	65	75	88	6

Tabella 3: PM10, statistiche del periodo.

stazione	media 01/01/2022- 31/10/2022	superamenti 01/01/2022- 31/10/2022	media 01/01/2021- 31/10/2021	superamenti 01/01/2021- 31/10/2021
Giardini	34	54	32	45
Parco Ferrari	28	29	28	30
Albareto	29	40	27	32
Belgio	33	54	31	43
Tagliati	28	30	27	28

Tabella 4: PM10, confronto con l'anno precedente.

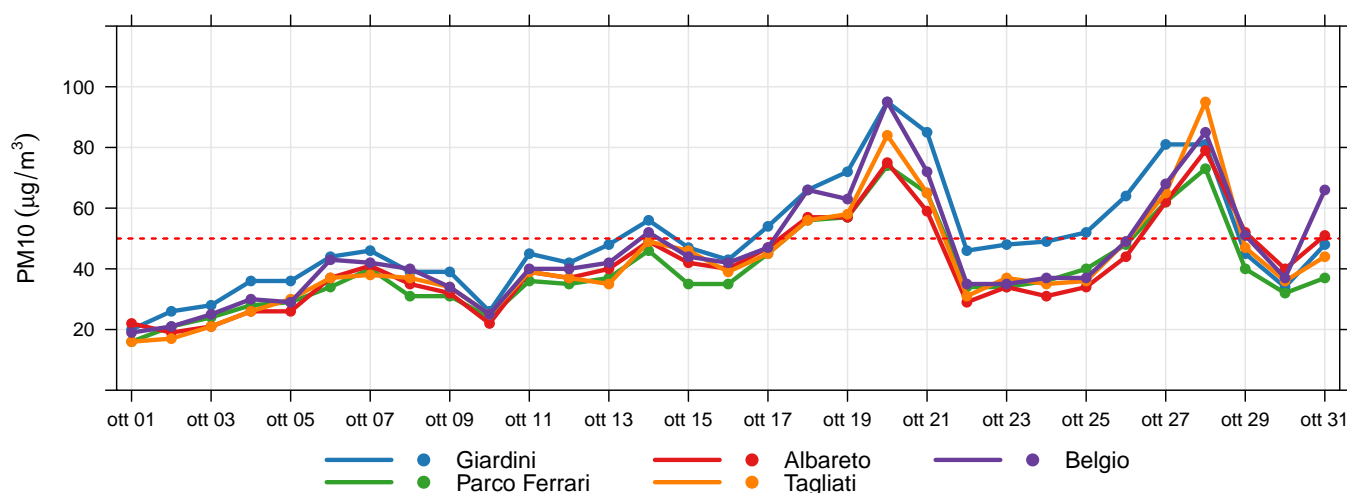


Figura 2: Concentrazioni giornaliere di PM10.

PM2.5

Il termine PM2.5 identifica le particelle di diametro aerodinamico inferiore o uguale ai $2.5 \mu m$ ($1 \mu m = 1$ millesimo di millimetro). L'inquinamento da particolato fine è composto da particelle solide e liquide così piccole che penetrano in profondità nei nostri polmoni ed entrano anche nel nostro flusso sanguigno. Il particolato è l'inquinante atmosferico che provoca i maggiori danni alla salute umana in Europa.

Alcune particelle vengono emesse direttamente nell'atmosfera, ma la maggior parte si formano come risultato di reazioni chimiche che coinvolgono i gas precursori (anidride solforosa, ossidi di azoto, ammoniaca e composti organici volatili). Gran parte delle particelle emesse direttamente derivano dalle attività umane, principalmente dalla combustione di combustibili fossili e biomasse. I gas precursori sono emessi dal traffico veicolare, dall'agricoltura, dall'industria e dal riscaldamento domestico.

stazione	% dati validi	min	max	media	50° %	90° %	95° %	98° %
Parco Ferrari	100	10	46	21	19	33	34	39
Tagliati	100	8	44	20	18	30	32	38

Tabella 5: PM2.5, statistiche del periodo.

stazione	media 01/01/2022- 31/10/2022	media 01/01/2021- 31/10/2021
Parco Ferrari	17	16
Tagliati	17	18

Tabella 6: PM2.5, confronto con l'anno precedente.

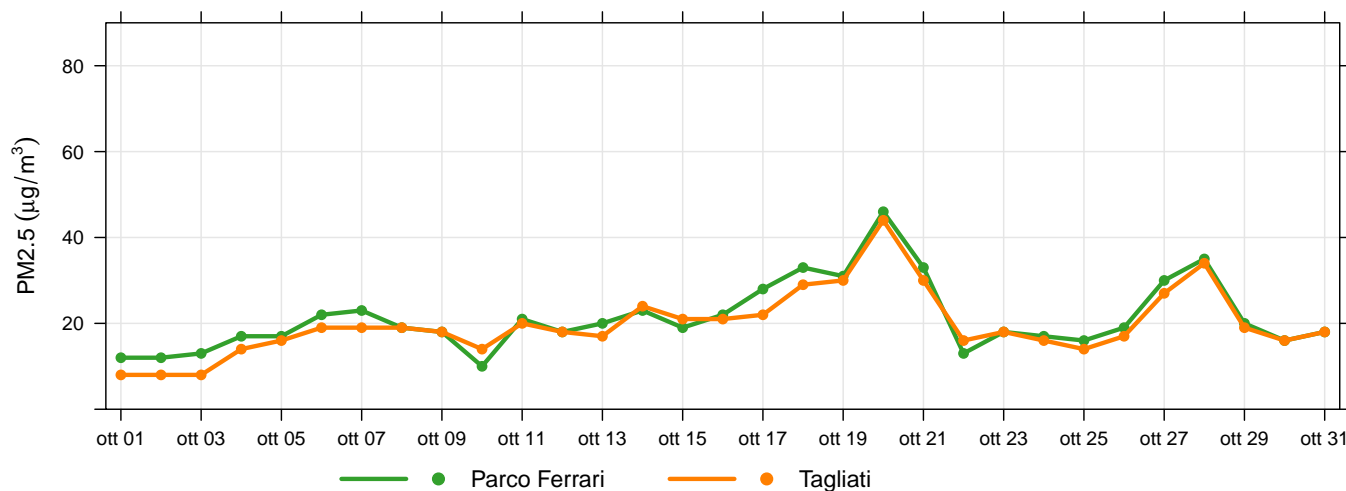


Figura 3: Concentrazioni giornaliere di PM2.5.

Biossido di azoto

Il biossido di azoto (NO_2) è un gas reattivo, di colore bruno e di odore acre e pungente. L'esposizione a breve termine all' NO_2 può causare diminuzione della funzionalità polmonare, specie nei gruppi più sensibili della popolazione, mentre l'esposizione a lungo termine può causare effetti più gravi come un aumento della suscettibilità alle infezioni respiratorie. Inoltre determina effetti negativi sugli ecosistemi, contribuendo all'acidificazione e all'eutrofizzazione. È precursore dell'ozono, del PM10 e del PM2,5.

Le maggiori sorgenti di NO_2 sono i processi di combustione ad alta temperatura (come quelli che avvengono nei motori delle automobili – specie diesel – o nelle centrali termoelettriche).

stazione	% dati validi	min	max	media	50° %	90° %	95° %	98° %	superamenti
Giardini	100	8	116	39	35	66	79	92	0
Parco Ferrari	100	< 8	85	25	23	48	59	68	0
Albareto	100	< 8	44	16	15	28	31	36	0
Belgio	100	< 8	87	28	25	51	62	71	0
Tagliati	100	< 8	39	12	10	23	27	31	0

Tabella 7: Biossido di azoto, statistiche del periodo.

stazione	media 01/01/2022- 31/10/2022	media 01/01/2021- 31/10/2021
Giardini	33	34
Parco Ferrari	22	24
Albareto	18	15
Belgio	23	28
Tagliati	14	15

Tabella 8: NO_2 , confronto con l'anno precedente.

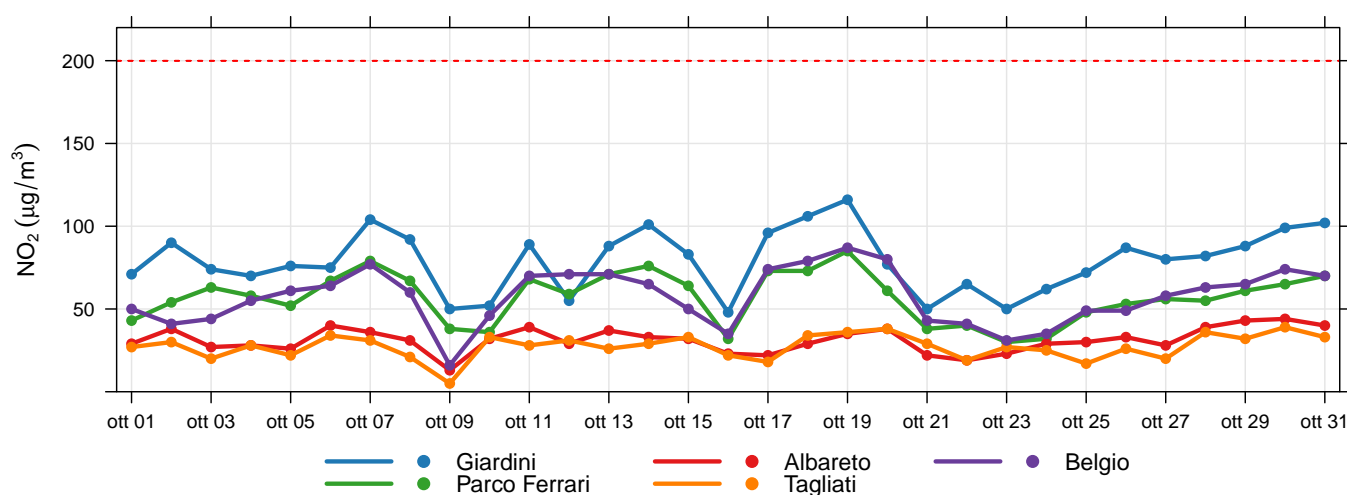


Figura 4: Concentrazioni massime giornaliere di NO_2 .