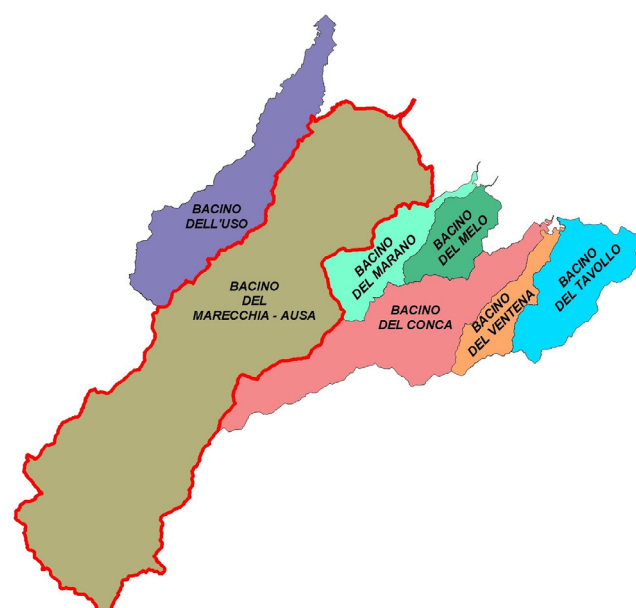
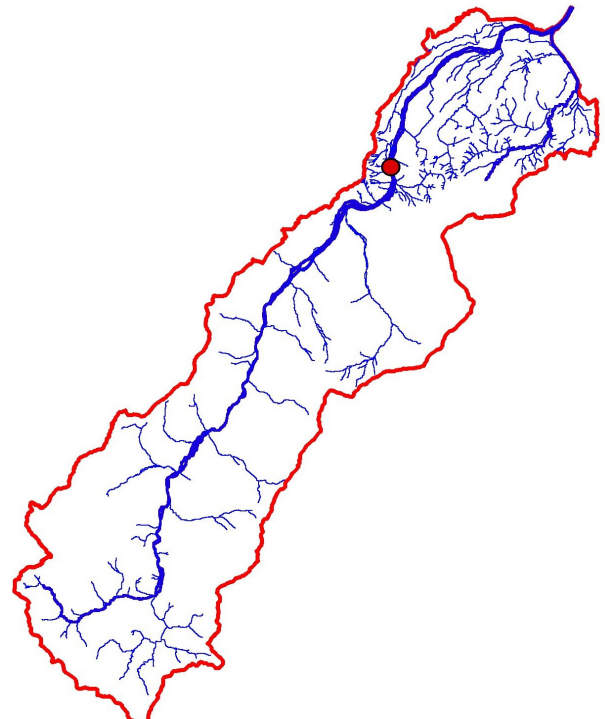
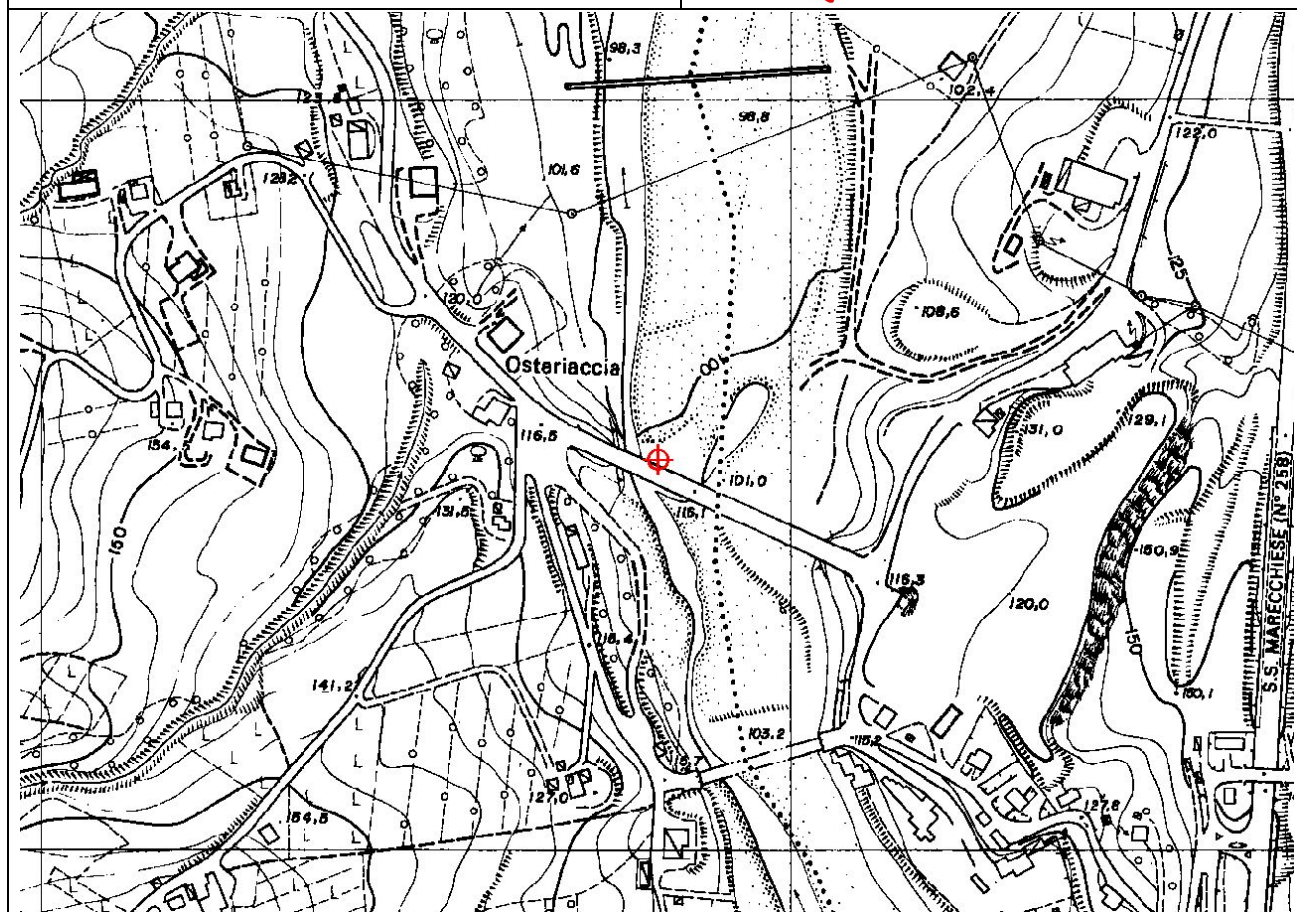


**BACINO MARECCHIA - AUSA**

<b>Bacino idrografico</b>	Marecchia - Ausa
<b>Corso d'acqua</b>	Fiume Marecchia
<b>Codice – Tipo</b>	19000200 – AS
<b>Localizzazione</b>	Ponte Verucchio – Verucchio
 	



ARPA Sezione di Rimini  
**BACINO MARECCHIA - AUSA**

**Classificazione anno 2008**

**Bacino idrografico:** MARECCHIA - AUSA

**Corso d'acqua:** Marecchia

**Codice punto di prelievo:** 19000200

**Stazione:** Ponte Verucchio - Verucchio

**Tipo:** AS

**MACRODESCRITTORI**

<i>Data</i>	<i>(100-OD) %</i>	<i>BOD5 (mg/L O2)</i>	<i>COD (mg/L O2)</i>	<i>Azoto ammoniacale (mg/L N)</i>	<i>Azoto nitrico (mg/L N)</i>	<i>Fosforo totale (mg/L P)</i>	<i>E. coli (UFC/100 mL)</i>
23/01/2008	3	<2	<4	0.02	1.1	0.03	200
18/02/2008	5	<2	<4	0.02	0.8	<0.01	200
02/04/2008	11	<2	6	0.02	0.6	0.02	600
28/04/2008	9	3	<4	<0.02	0.3	<0.01	<100
14/05/2008	24	2	<4	0.02	0.5	0.01	100
18/06/2008	16	3	<4	0.02	0.3	0.02	600
09/07/2008	18	<2	<4	0.02	<0.2	0.03	<100
06/08/2008	24	2	<4	<0.02	<0.2	0.01	100
08/09/2008	19	<2	<4	0.02	<0.2	<0.01	100
08/10/2008	14	<2	<4	<0.02	<0.2	<0.01	1100
03/11/2008	10	<2	<4	0.04	0.7	0.1	4500
10/12/2008	15	<2	4	0.05	1.2	0.02	900
<i>Numero dati</i>	12	12	12	12	12	12	12
<i>75° percentile</i>	18	2	2	0,02	0,7	0,02	675
<i>Livello singolo indicatore</i>	2	1	1	1	2	1	2
<i>Punteggio</i>	40	80	80	80	40	80	40

*I valori inferiori al limite di rilevabilità sono considerati, ai fini dell'elaborazione, pari al 50% del limite stesso.*

**Punteggio complessivo:** 440

**Livello di inquinamento da Macrodescrittori:** 2

**INDICE BIOTICO ESTESO**

<i>Data</i>	<i>Valore</i>	<i>Classe di Qualità</i>
08/05/2008	9-8	II
27/06/2008	8-7	II-III
09/10/2008	8-9	II

**Valore medio:** 8

**Classe media di Qualità:** II

**STATO ECOLOGICO**

**Classe 2**

### Livello di Inquinamento da Macrodescrittori

Anche in questo punto la qualità chimico-microbiologica è buona, con un punteggio complessivo di **440**, che, pur rimanendo all'interno del **livello 2**, denota un miglioramento rispetto alla stazione a monte. Come si può notare dal grafico 4.1 (pag. 35), dal 2002 al 2008 il **L.I.M.** si è sempre attestato su un **livello 2**.

### Indice Biotico Esteso

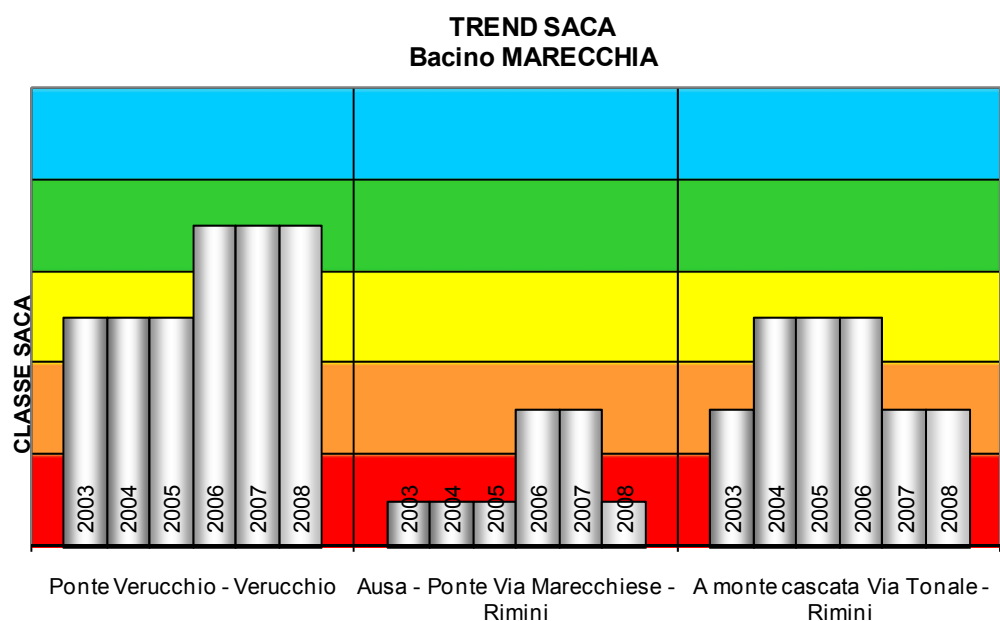
I tre campionamenti effettuati nel 2008 sono in linea con quanto già si è verificato negli anni 2002, 2006 e 2007: una **classe II** (grafico 4.2, pag. 36).

### Stato Ecologico

Analogamente a quanto si è verificato nella stazione a monte nonché nei due anni precedenti, risulta di **classe 2** (grafico 4.4, pag. 37).

### Stato Ambientale

Punto di monitoraggio di tipo AS per cui è prevista la valutazione dello **Stato Ambientale**. Il confronto con i dati dei microinquinanti rilevati permette di attribuire a questa stazione lo Stato Ambientale **Buono** analogamente ai due anni precedenti. **Pertanto, l'obiettivo minimo di "sufficiente" previsto dal D.lgs. 152/06 per il 2008 si considera raggiunto.**



**Grafico 4.5 – Trend SACA fiume Marecchia e torrente Ausa**



#### 4.4 STAZIONE DI MONITORAGGIO 19000300 – PONTE S.P. 49 – VIA TRAVERSA MARECCHIA – SANTARCANGELO DI R.

##### Caratteristiche del punto:

Punto di campionamento ubicato all'altezza del ponte di San Martino dei Molini in comune di Santarcangelo.

Il corso d'acqua presenta una forte riduzione di portata. L'elevata permeabilità del substrato consente all'acqua corrente di infiltrarsi ed alimentare la falda.



**Fig. 4.5: Rilievo fotografico punto monitoraggio Marecchia 3  
(cod. 19000300)**



**Fig. 4.6: Immagine satellitare punto monitoraggio Marecchia 3 (Fonte: Google Earth, 2009)**



ARPA Sezione di Rimini

**BACINO MARECCHIA - AUSA**

<b>Bacino idrografico</b>	Marecchia - Ausa
<b>Corso d'acqua</b>	Fiume Marecchia
<b>Codice – Tipo</b>	19000300 – B
<b>Localizzazione</b>	Ponte S.P. 49 – Santarcangelo di Romagna

