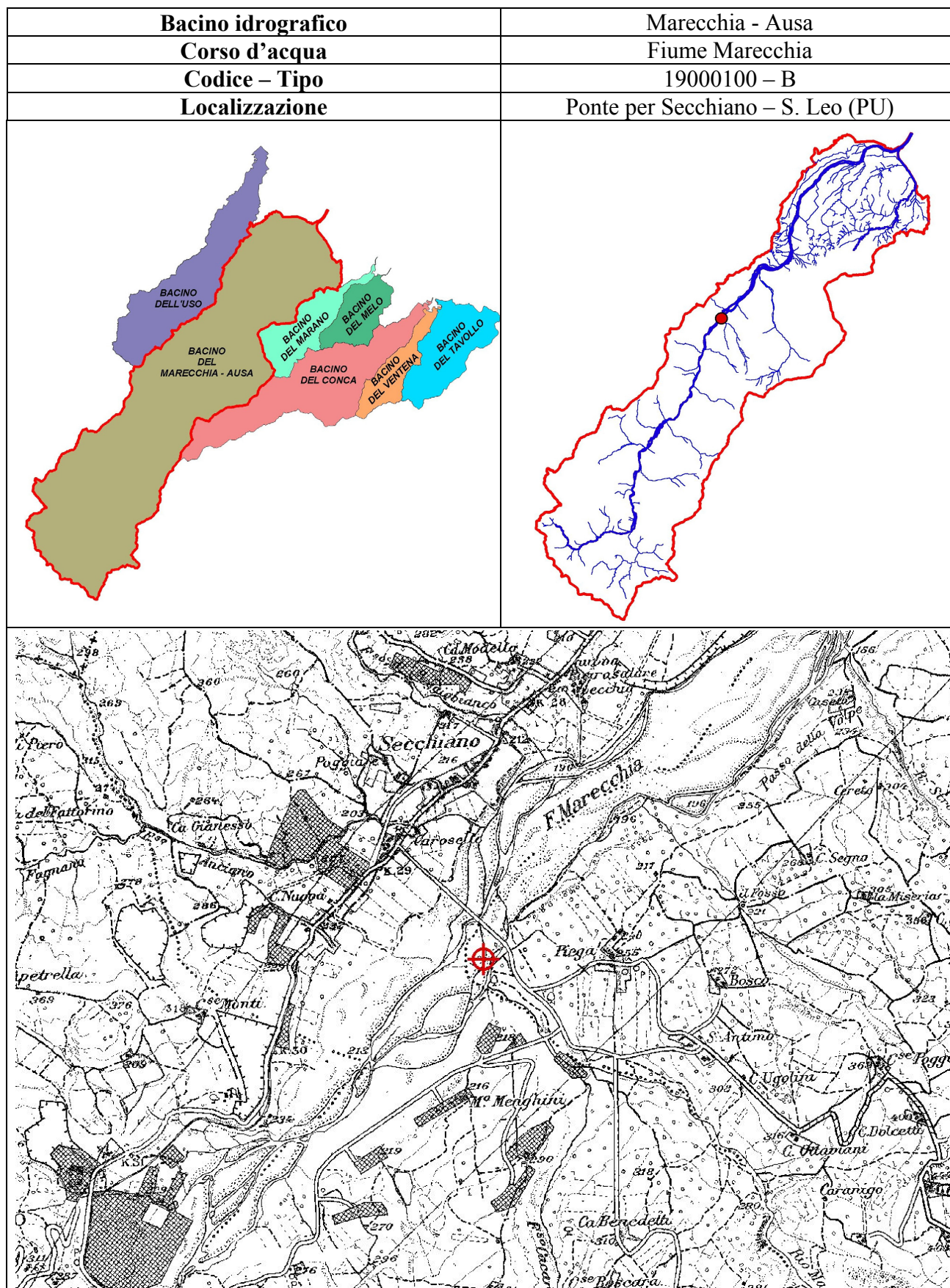


BACINO MARECCHIA - AUSA



ARPA Sezione di Rimini
BACINO MARECCHIA - AUSA

Classificazione anno 2008

Bacino idrografico: MARECCHIA - AUSA

Corso d'acqua: Marecchia

Codice punto di prelievo: 19000100

Stazione: Ponte per Secchiano - S. Leo (PU)

Tipo: B

MACRODESCRITTORI

Data	(100-OD) %	BOD5 (mg/L O2)	COD (mg/L O2)	Azoto ammoniacale (mg/L N)	Azoto nitrico (mg/L N)	Fosforo totale (mg/L P)	E. coli (UFC/100 mL)
23/01/2008	10	<2	<4	0.05	1	0.1	3800
18/02/2008	3	6	7	0.11	0.9	0.02	1600
02/04/2008	5	2	7	0.04	0.5	0.01	1000
28/04/2008	0	2	4	0.03	0.2	<0.01	2400
14/05/2008	0	3	4	0.03	0.3	0.01	1100
18/06/2008	10	6	6	0.12	0.2	0.03	5400
09/07/2008	10	<2	5	0.02	<0.2	0.02	100
06/08/2008	24	3	<4	0.06	0.3	0.06	600
08/09/2008	0	3	5	0.16	0.8	0.02	5000
08/10/2008	3	<2	<4	0.05	0.5	0.03	600
03/11/2008	6	<2	4	0.02	0.7	0.07	900
10/12/2008	9	<2	5	0.06	1.1	0.02	4200
Numero dati	12	12	12	12	12	12	12
75° percentile	10	3	5	0,07	0,8	0,04	3900
Livello singolo indicatore	1	2	2	2	2	1	3
Punteggio	80	40	40	40	40	80	20

I valori inferiori al limite di rilevabilità sono considerati, ai fini dell'elaborazione, pari al 50% del limite stesso.

Punteggio complessivo: 340

Livello di inquinamento da Macrodescrittori: 2

INDICE BIOTICO ESTESO

Data	Valore	Classe di Qualità
08/05/2008	8-9	II

Valore medio: 8/9

Classe media di Qualità: II

STATO ECOLOGICO

Classe 2

Livello di Inquinamento da Macrodescrittori

Dal 2002 al 2008 i dati analitici relativi alla valutazione chimico - microbiologica hanno evidenziato un andamento pressoché costante attestandosi sempre su un **livello 2** (punteggio complessivo nel 2008: **340** (grafico 4.1)). Anche i valori dei singoli indicatori sono in linea con quelli degli anni precedenti.

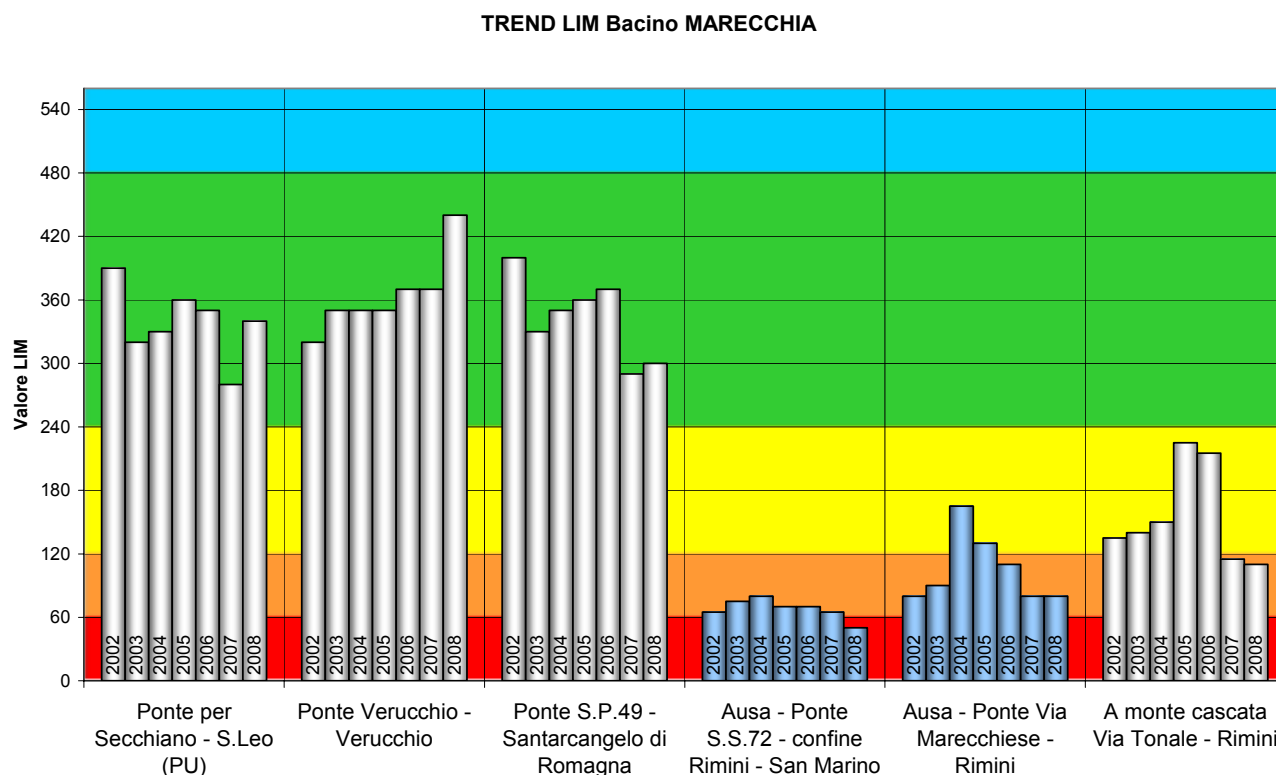


Grafico 4.1 – Trend LIM fiume Marecchia e torrente Ausa

Indice Biotico Esteso

Anche per questo indice, attestandosi su una **classe II** (grafico 4.2), si registra un andamento analogo a quello del **L.I.M.**. Il confronto con gli anni precedenti indica un netto miglioramento come si era già verificato nel 2005. Rimane il dubbio della incompletezza delle indagini dato che, per eventi meteorologici verificatisi con una certa continuità nel periodo autunnale, i macroinvertebrati non hanno avuto molto tempo per un adeguato ripopolamento per cui non si è potuto effettuare il secondo campionamento previsto per questo punto di monitoraggio, ed il “ valore medio “ in realtà è rappresentato dal campionamento di maggio.

ARPA Sezione di Rimini
BACINO MARECCHIA - AUSA

TREND IBE
Bacino MARECCHIA

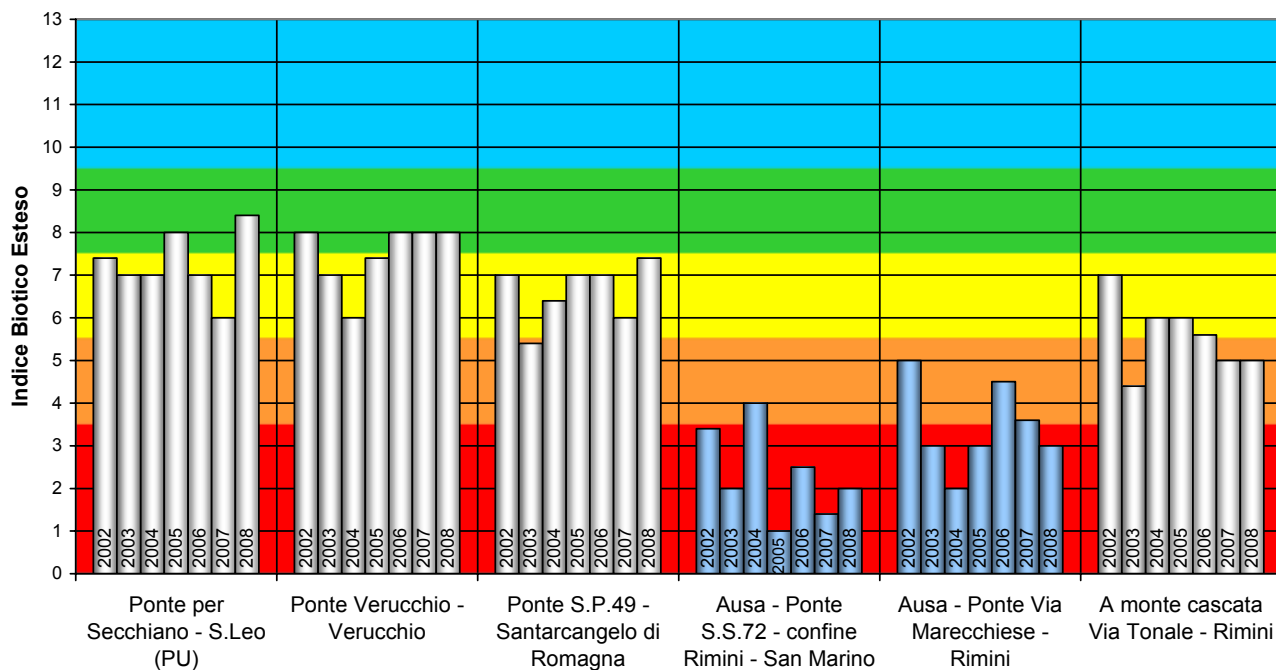


Grafico 4.2 – Trend IBE fiume Marecchia e torrente Ausa

Bacino Marecchia
- 2008 -

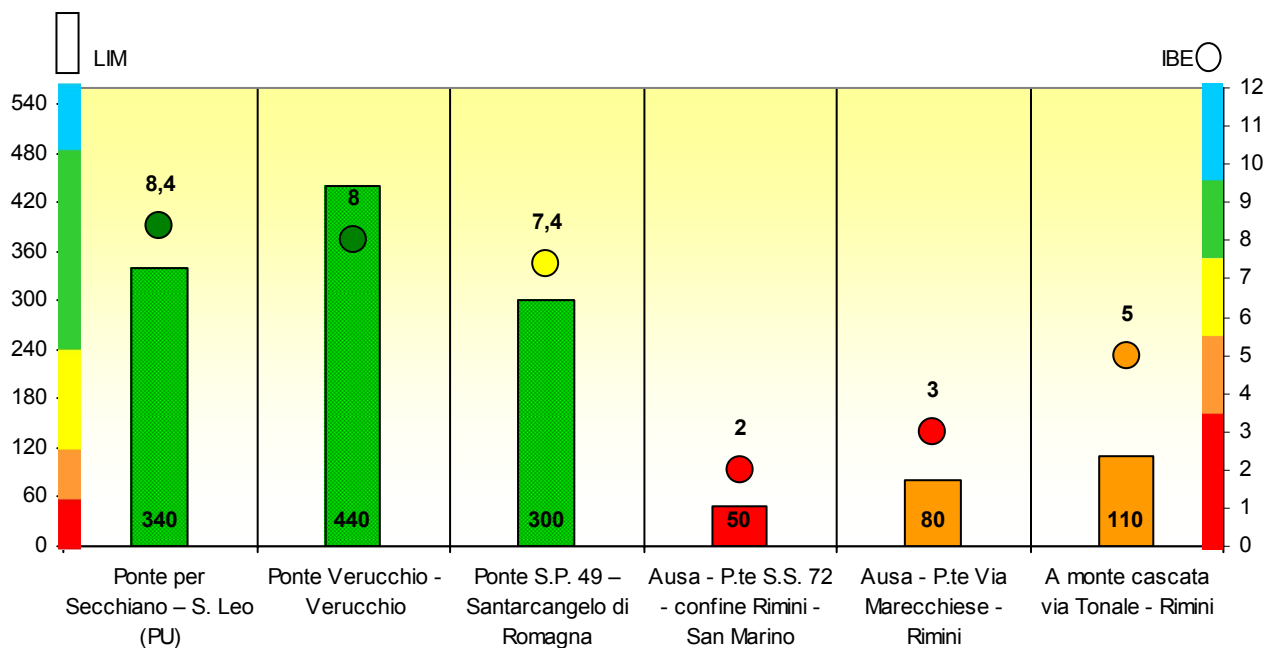


Grafico 4.3 – Confronto LIM - IBE fiume Marecchia e torrente Ausa

Stato Ecologico

Il confronto tra il **L.I.M.** e l'**I.B.E.** porta ad attribuire a questa stazione di monitoraggio la **classe 2** (grafico 4.4) e si può constatare la piena corrispondenza tra la valutazione dei Macrodescrittori e quella Biologica (grafico 4.3, pag. 36).

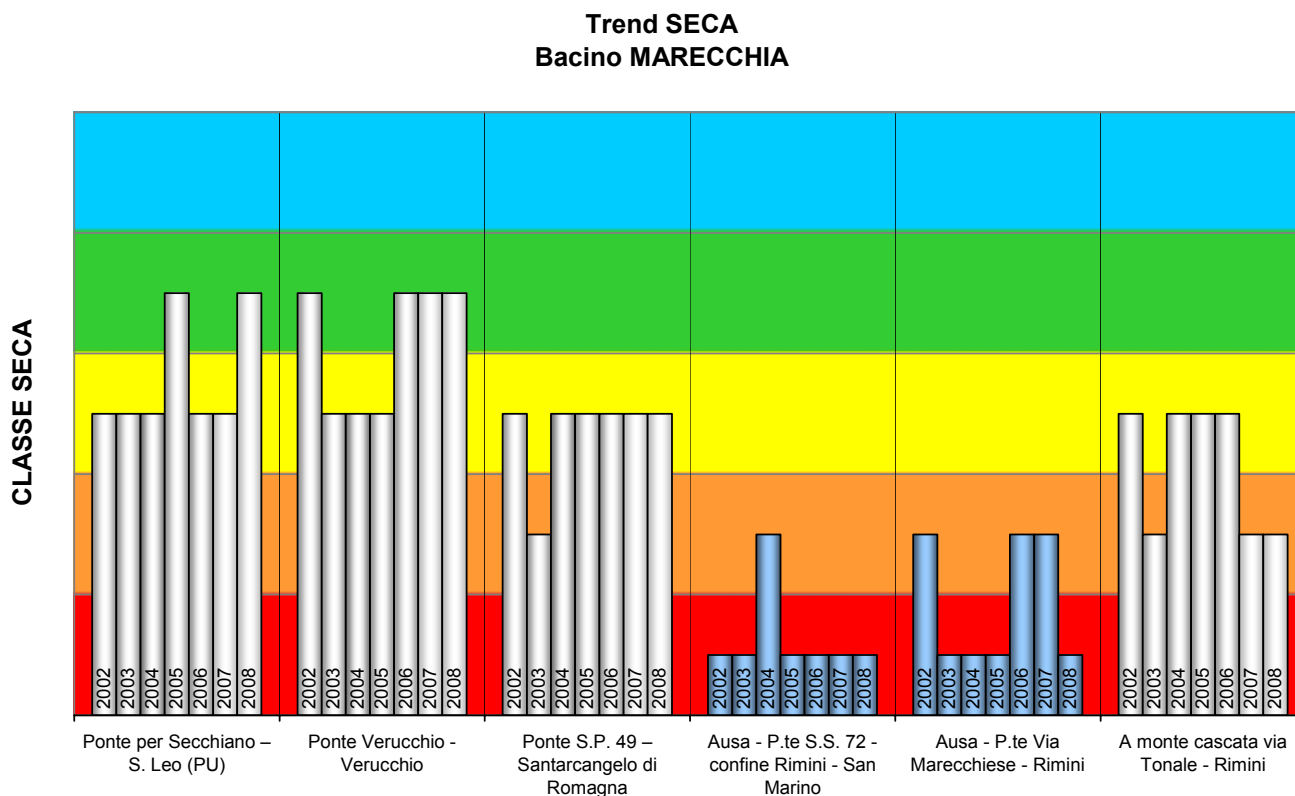


Grafico 4.4 – Trend SECA fiume Marecchia e torrente Ausa

4.3 STAZIONE DI MONITORAGGIO 19000200 – PONTE VERUCCHIO – VERUCCHIO

Caratteristiche del punto:

Questo punto di campionamento, a valle di Pietracuta, rappresenta la chiusura di bacino montano del fiume Marecchia.

Il corso d'acqua in corrispondenza di tale stazione è caratterizzato da un buon grado di naturalità.



Fig. 4.3: Rilievo fotografico punto Marecchia 2 (cod. 19000200)

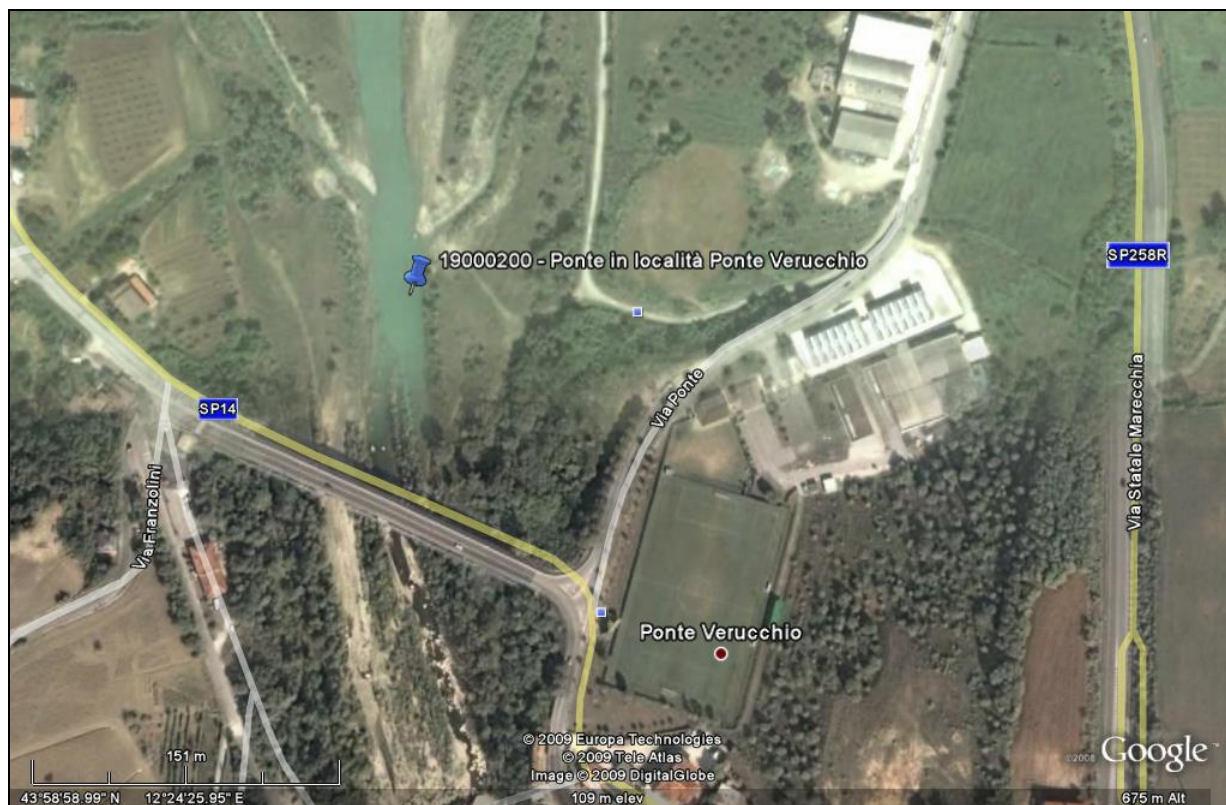


Fig. 4.4: Immagine satellitare punto monitoraggio Marecchia 2 (Fonte: Google Earth, 2009)