

9.2 STAZIONE DI MONITORAGGIO 23000100 – PONTE VIA PONTE ROSSO – CONFINE MORCIANO – SALUDECIO

Caratteristiche del punto:

Punto di campionamento in chiusura di areale collinare; zona in cui si evidenzia sempre più la presenza di insediamenti abitativi, industriali e artigianali.

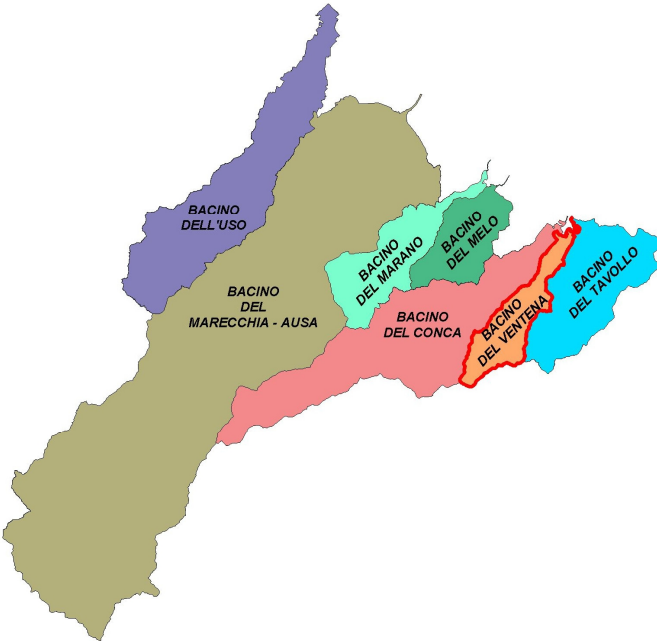
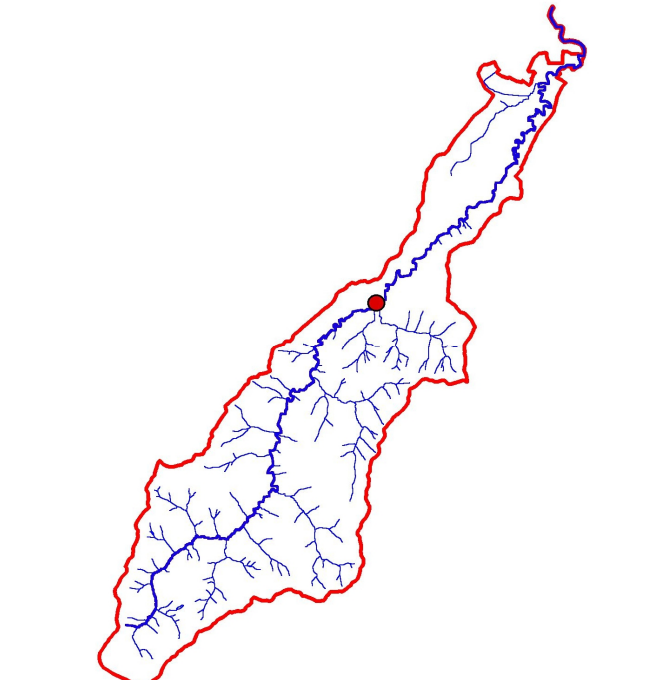


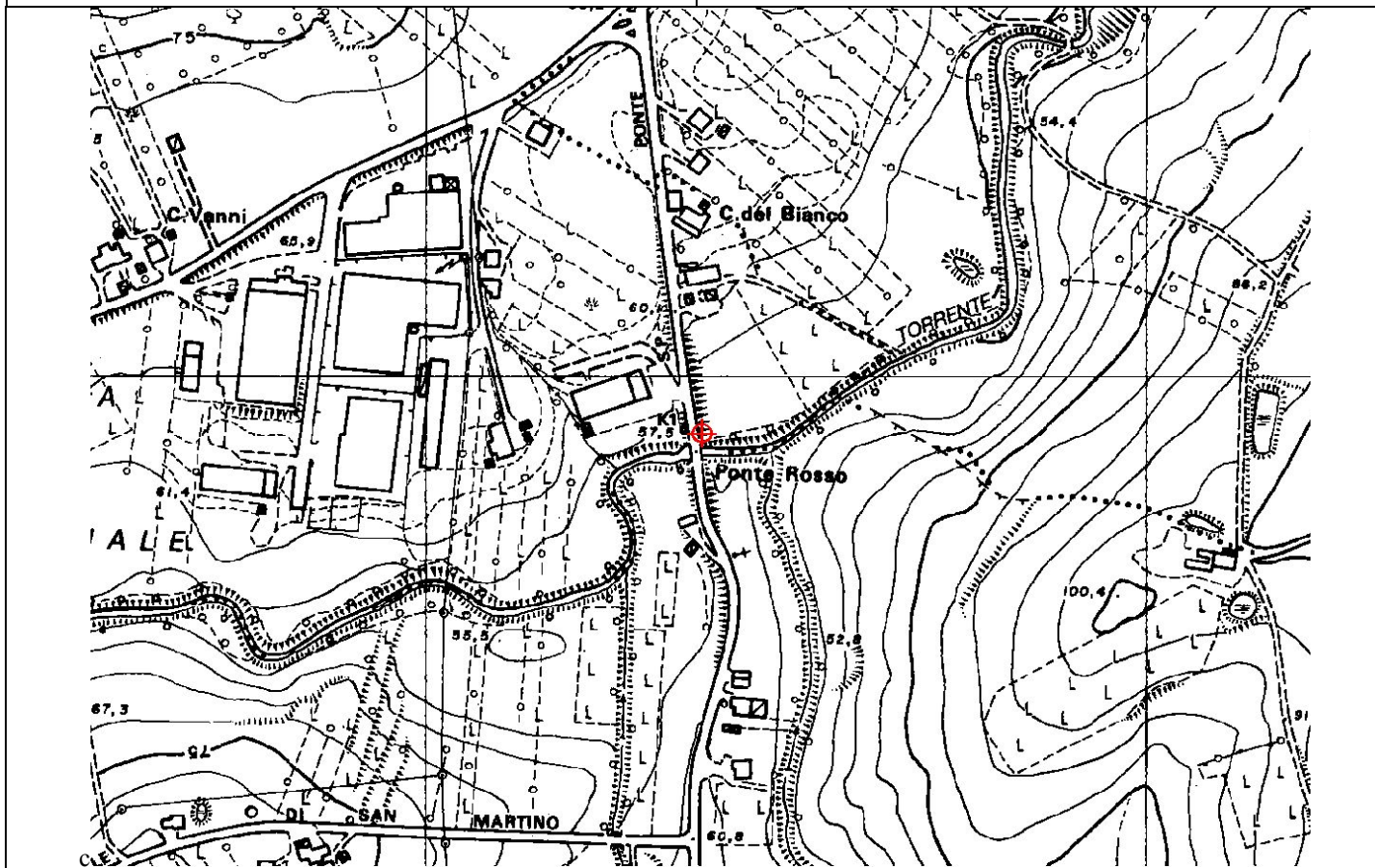
Fig. 9.1: Rilievo fotografico punto monitoraggio Ventena 1 (cod. 23000100)



Fig. 9.2: Immagine satellitare punto monitoraggio Ventena 1 (Fonte: Google Earth, 2009)

BACINO TORRENTE VENTENA

Bacino idrografico	Ventena
Corso d'acqua	Torrente Ventena
Codice – Tipo	23000100 – B
Localizzazione	Via Ponte Rosso – Confine Morciano - Saludecio
 <p>A map of the Emilia-Romagna region in Italy, divided into several colored catchment areas. The Ventena catchment area is highlighted in orange and labeled 'BACINO DEL VENTENA'. Other labeled areas include 'BACINO DELL'USO' (purple), 'BACINO DEL MARECCHIA - AUSA' (olive green), 'BACINO DEL MARANO' (light green), 'BACINO DEL MELO' (dark green), 'BACINO DEL CONCA' (pink), and 'BACINO DEL TAVOLLO' (blue).</p>	 <p>A detailed map of the Ventena catchment area. The river network is shown in blue, and the catchment boundary is outlined in red. A red dot indicates the location of the monitoring point on the river.</p>



ARPA Sezione di Rimini
BACINO TORRENTE VENTENA



Classificazione anno 2009

Bacino idrografico: VENTENA

Corso d'acqua: Ventena

Codice punto di prelievo: 23000100

Stazione: Ponte Via Ponte Rosso - confine Morciano - Saludecio

Tipo: B

MACRODESCRITTORI

<i>Data</i>	<i>(100-OD) %</i>	<i>BOD5 (mg/L O2)</i>	<i>COD (mg/L O2)</i>	<i>Azoto ammoniacale (mg/L N)</i>	<i>Azoto nitrico (mg/L N)</i>	<i>Fosforo totale (mg/L P)</i>	<i>E. coli (UFC/100 mL)</i>
12/01/2009	8	<2	15	0.16	7.8	0.06	1100
02/02/2009	12	3	12	0.29	5.1	0.11	3800
09/03/2009	10	2	12	0.2	3.7	0.06	2000
06/04/2009	16	<2	13	0.07	2.3	0.1	2100
04/05/2009	22	<2	11	0.08	3.1	0.1	4400
<i>Numero dati</i>	5	5	5	5	5	5	5
<i>75° percentile</i>	16	2	13	0.20	5.1	0.10	3800
<i>Livello singolo indicatore</i>	2	1	3	3	4	2	3
<i>Punteggio</i>	40	80	20	20	10	40	20

I valori inferiori al limite di rilevabilità sono considerati, ai fini dell'elaborazione, pari al 50% del limite stesso.

Punteggio complessivo: 230

Livello di inquinamento da Macrodescrittori: 3

INDICE BIOTICO ESTESO

<i>Data</i>	<i>Valore</i>	<i>Classe di Qualità</i>
15/05/2009	5-6	IV-III

Valore medio: 5/6

Classe media di Qualità: IV-III

STATO ECOLOGICO

Classe 4