

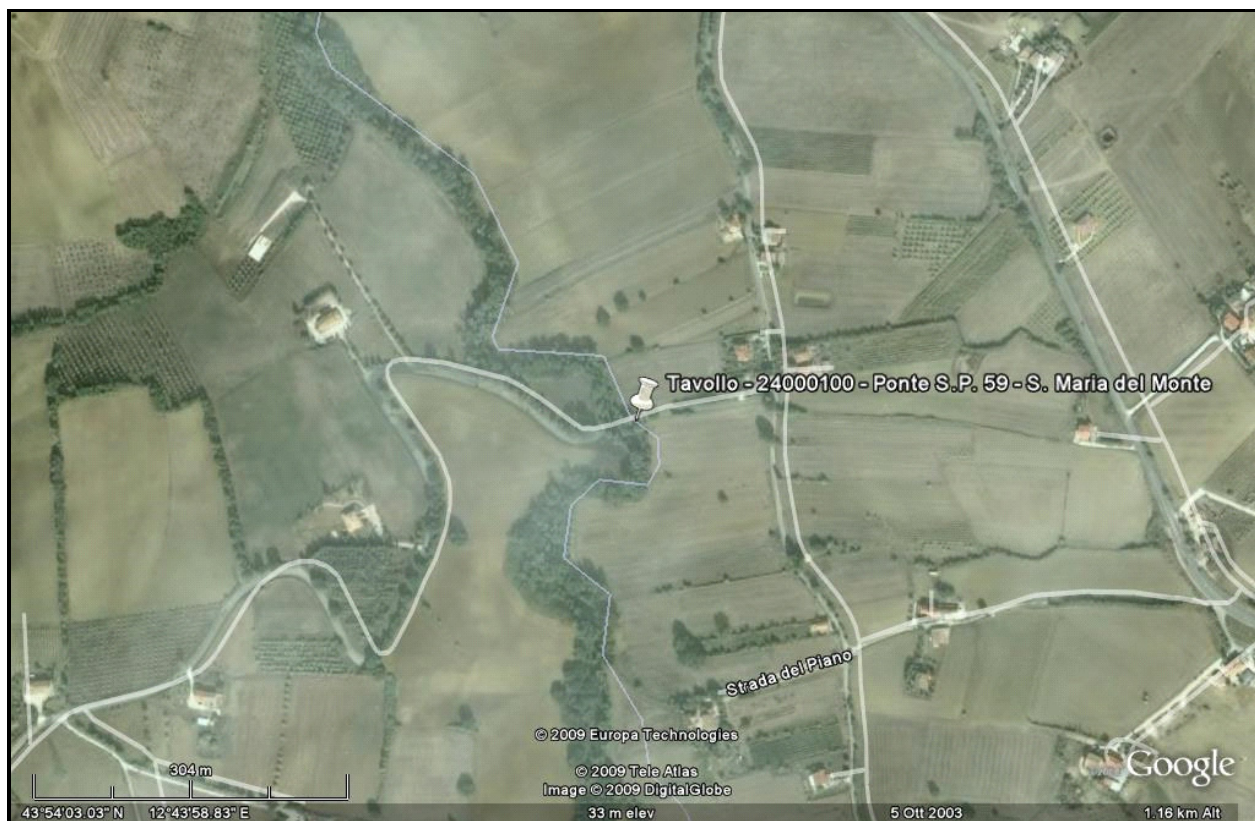
10.2 STAZIONE DI MONITORAGGIO 24000100 – PONTE S.P. 59 – S. MARIA DEL MONTE – SALUDECIO

Caratteristiche del punto:

A monte di questa zona sono presenti piccoli insediamenti artigianali e zone con agglomerati urbani di modesta densità abitativa.

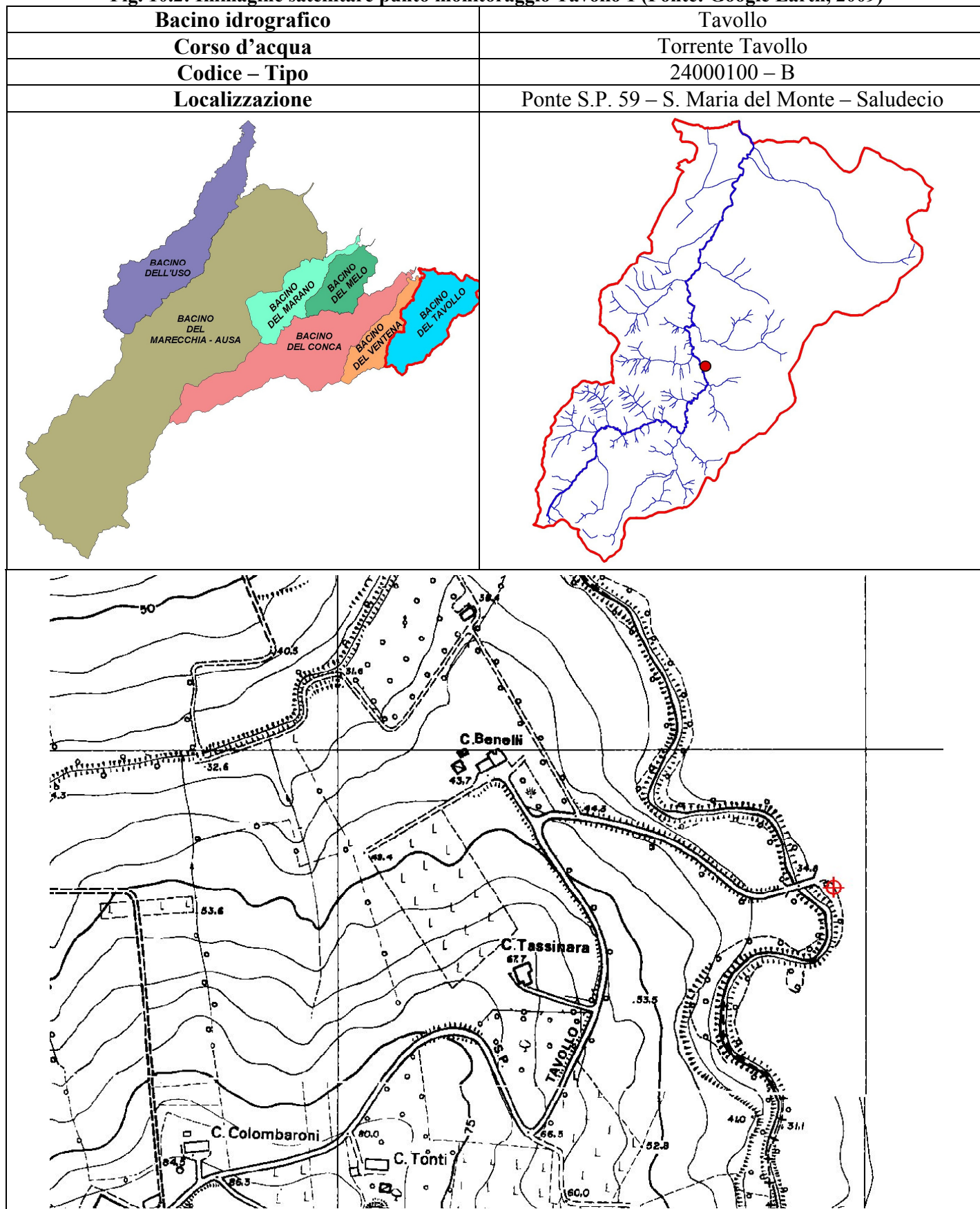


Fig. 10.1: Rilievo fotografico punto monitoraggio Tavollo 1 (cod 24000100)



BACINO TORRENTE TAVOLLO

Fig. 10.2: Immagine satellitare punto monitoraggio Tavollo 1 (Fonte: Google Earth, 2009)



ARPA Sezione di Rimini
BACINO TORRENTE TAVOLLO

Classificazione anno 2009

Bacino idrografico: TAVOLLO

Corso d'acqua: Tavollo

Codice punto di prelievo: 24000100

Stazione: Ponte S.P.59 - S.Maria del Monte - Saludecio

Tipo: B

MACRODESCRITTORI

<i>Data</i>	<i>(100-OD) %</i>	<i>BOD5 (mg/L O2)</i>	<i>COD (mg/L O2)</i>	<i>Azoto ammoniacale (mg/L N)</i>	<i>Azoto nitrico (mg/L N)</i>	<i>Fosforo totale (mg/L P)</i>	<i>E. coli (UFC/100 mL)</i>
12/01/2009	22	5	21	1.56	12.5	0.36	5300
02/02/2009	14	3	14	0.6	7.7	0.19	7300
09/03/2009	12	7	16	0.67	4.3	0.23	300
06/04/2009	23	5	17	0.7	3.7	0.28	3000
04/05/2009	63	13	18	3.43	2.9	0.72	3600
<i>Numero dati</i>	5	5	5	5	5	5	5
<i>75° percentile</i>	23	7	18	1.56	7.7	0.36	5300
<i>Livello singolo indicatore</i>	3	3	4	5	4	4	4
<i>Punteggio</i>	20	20	10	5	10	10	10

I valori inferiori al limite di rilevabilità sono considerati, ai fini dell'elaborazione, pari al 50% del limite stesso.

Punteggio complessivo: 85

Livello di inquinamento da Macrodescrittori: 4

INDICE BIOTICO ESTESO

<i>Data</i>	<i>Valore</i>	<i>Classe di Qualità</i>
29/04/2009	4	IV

Valore medio: 4

Classe media di Qualità: IV

STATO ECOLOGICO

Classe 4

ARPA Sezione di Rimini
BACINO TORRENTE TAVOLLO

Come per le stazioni poste sul rio Melo, sul torrente Ventena e la stazione 22000200 sul fiume Conca, anche tale stazione è stata oggetto del processo di revisione e razionalizzazione della rete di monitoraggio, come già descritto nel paragrafo 2.1. I campionamenti chimico microbiologico e biologico sono stati interrotti, quindi, a partire dal mese di giugno 2009 e la classificazione che ne deriva è, di conseguenza, solo indicativa.

Nel 2009, i cinque campioni svolti nei primi mesi dell'anno hanno portato ad un punteggio complessivo di **LIM** pari a **85**, corrispondente ad un **livello 4**, confermato anche dall'unico valore di **IBE** registrato nel mese di aprile e pari ad una **classe IV**. Lo **Stato Ecologico** è, quindi, risultato indicativamente pari ad una **classe 4**.

Trend LIM Torrente TAVOLLO

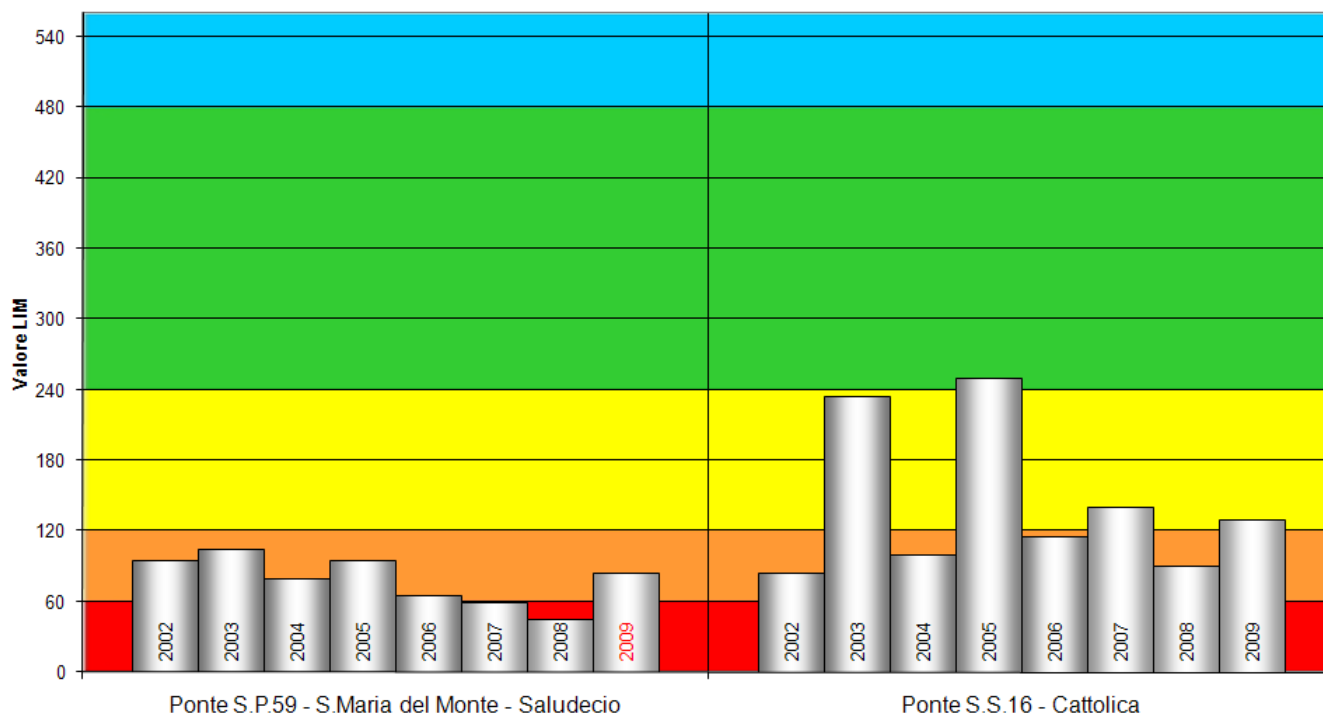


Grafico 10.1 – Trend LIM torrente Tavollo