

Livello di Inquinamento da Macrodescrittori

Continua la situazione di degrado generale presso questa stazione di monitoraggio, in buona parte dovuta a numerosi scarichi fognari presenti nella porzione di bacino a monte del punto di campionamento. I valori elevati di tutti i macrodescrittori danno un riscontro a quello che risulta evidente durante i sopralluoghi: presenza di estese e persistenti aree anossiche nell'alveo del corso d'acqua. Il grafico 4.1 (pag. 35) evidenzia che il **LIM** risulta di **livello 5** (punteggio complessivo 55). La situazione nel tempo è gradualmente peggiorata, come si evince dal confronto con gli anni precedenti, ed il 2009 conferma quanto già rilevato nel 2008.

Indice Biotico Esteso

Il processo di revisione della rete regionale di monitoraggio delle acque superficiali (per adeguamento alla direttiva 2000/60, come da comunicazione della Regione Emilia-Romagna con Nota n. PG/2009/80764 del 03/04/2009), già descritto nel paragrafo 2.1, ha portato alla sospensione, a partire da giugno 2009, del monitoraggio biologico nelle due stazioni presenti sul torrente Ausa.

Pertanto, non vi sono dati a disposizione per tale stazione nel 2009 e nella definizione dello Stato Ecologico si considera l'IBE pari al LIM.

Stato Ecologico

Lo **Stato Ecologico** risultante è pari ad una **classe 5**, confermando i valori già riscontrati negli anni precedenti. È necessario, comunque, sottolineare che tale classificazione è solo indicativa, in quanto mancano i dati di qualità biologica per il 2009.

5.3 STAZIONE DI MONITORAGGIO 19000500 – PONTE VIA MARECCHIESE RIMINI

Caratteristiche del punto:

Questo punto di campionamento è situato sul torrente Ausa, immediatamente prima della sua confluenza con il fiume Marecchia, nelle vicinanze del ponte pedonale del quartiere INA-CASA.



**Fig. 4.9: Rilievo fotografico punto monitoraggio Ausa 2
(cod. 19000500)**

ARPA Sezione di Rimini
BACINO MARECCHIA - AUSA

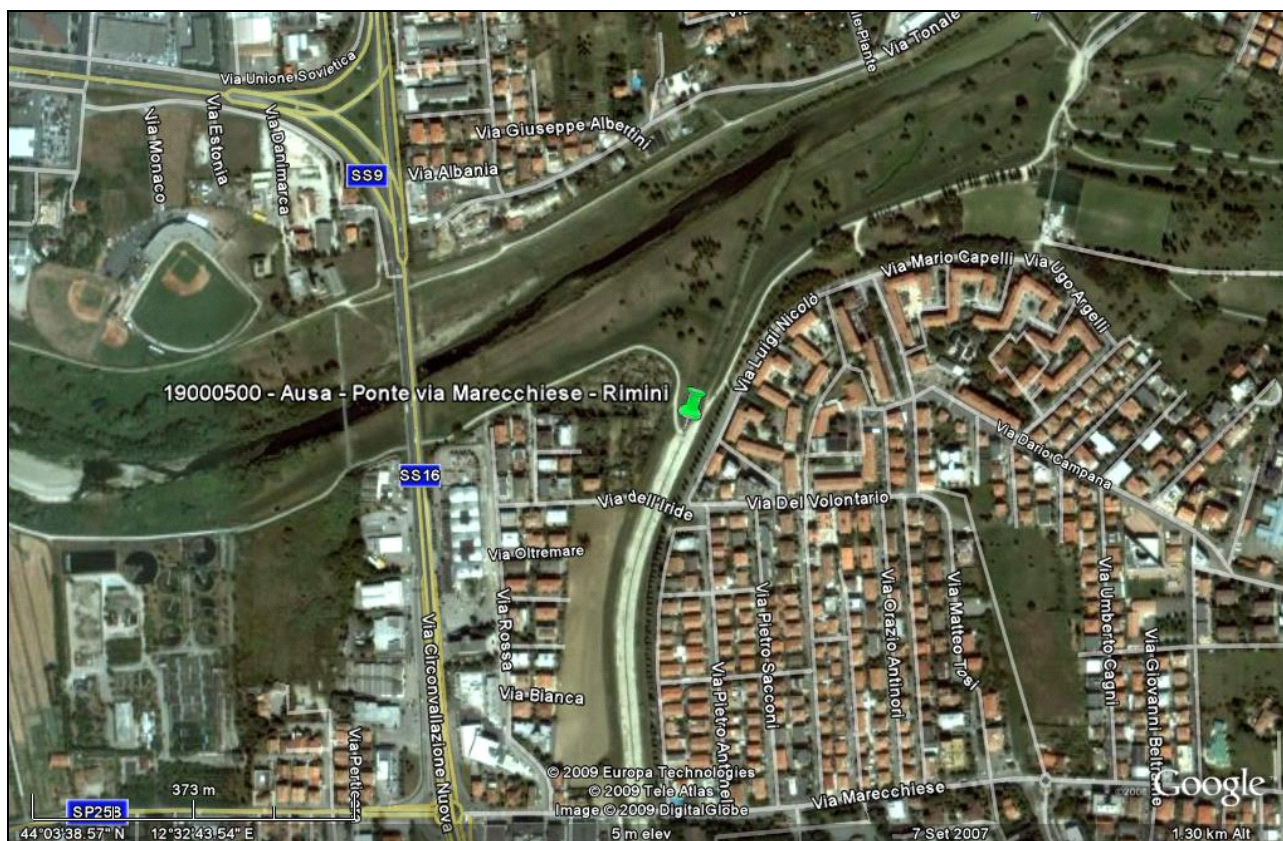


Fig. 4.10: Immagine satellitare punto monitoraggio Ausa 2 (Fonte: Google Earth, 2009)

Bacino idrografico	Marecchia - Ausa
Corso d'acqua	Torrente Ausa
Codice – Tipo	19000500 – AI
Localizzazione	Ponte Via Marecchiese - Rimini

ARPA Sezione di Rimini
BACINO MARECCHIA - AUSA



Classificazione anno 2009

Bacino idrografico: MARECCHIA - AUSA

Corso d'acqua: Ausa

Codice punto di prelievo: 19000500

Stazione: Ponte Via Marecchiese - Rimini

Tipo: AI

MACRODESCRITTORI

<i>Data</i>	<i>(100-OD) %</i>	<i>BOD5 (mg/L O2)</i>	<i>COD (mg/L O2)</i>	<i>Azoto ammoniacale (mg/L N)</i>	<i>Azoto nitrico (mg/L N)</i>	<i>Fosforo totale (mg/L P)</i>	<i>E. coli (UFC/100 mL)</i>
19/01/2009	6	3	20	1.31	9.3	0.37	2900
09/02/2009	13	4	16	1.61	6.1	0.22	46000
04/03/2009	24	11	22	3.52	2.5	0.48	6000
06/04/2009	21	<2	15	0.1	3.3	0.23	1500
13/05/2009	35	<2	13	0.51	2.3	0.4	200
08/06/2009	4	<2	15	0.24	0.7	0.33	<100
06/07/2009	2	<2	20	0.37	1.2	0.56	4900
03/08/2009	26	3	23	0.13	<0.2	0.37	7000
02/09/2009	21	2	15	0.26	1.9	0.11	8500
06/10/2009	25	<2	20	<0.02	0.6	0.18	780
04/11/2009	24	3.6	22	2.49	4.4	0.38	70000
01/12/2009	30	<2	12	0.18	3.7	0.26	690
<i>Numero dati</i>	12	12	12	12	12	12	12
<i>75° percentile</i>	25	3	21	1.39	3.9	0.39	7375
<i>Livello singolo indicatore</i>	3	2	4	4	3	4	4
<i>Punteggio</i>	20	40	10	10	20	10	10

I valori inferiori al limite di rilevabilità sono considerati, ai fini dell'elaborazione, pari al 50% del limite stesso.

Punteggio complessivo: 120

Livello di inquinamento da Macrodescrittori: 3

INDICE BIOTICO ESTESO

<i>Data</i>	<i>Valore</i>	<i>Classe di Qualità</i>
16/04/2009	4	IV

Valore medio: 4

Classe media di Qualità: IV

STATO ECOLOGICO

Classe 4

Livello di Inquinamento da Macrodescrittori

In questo punto di monitoraggio si mantiene, anche nel 2009, il trend di lieve miglioramento delle condizioni chimico microbiologiche rispetto alla stazione a monte, in linea con gli anni precedenti. Forse potrebbe rappresentare un debole tentativo da parte del torrente di recuperare una “certa naturalità”, nonostante la consistente cementificazione del tratto di torrente interessato. Il **punteggio complessivo è 120**, corrispondente ad un **LIM di livello 4**, anche se al limite con il livello 3. Il grafico 4.1 (pag. 34) evidenzia come, rispetto agli ultimi quattro anni nei quali si era registrato un trend di peggioramento, nel 2009 vi è un significativo recupero della qualità, che speriamo venga ulteriormente confermato nel 2010.

Indice Biotico Esteso

Come già accennato anche per la stazione Ausal (19000400), il monitoraggio biologico in corrispondenza di tale sezione è stato interrotto in seguito al processo di revisione della rete regionale di monitoraggio delle acque superficiali, introdotto a partire da giugno 2009 (vedi paragrafo 2.1). Tuttavia, è stato possibile eseguire, comunque, un campionamento nel mese di aprile (nel punto Ausal non vi era sufficiente portata idrica in questa occasione), che ha registrato un valore di IBE pari a 4 corrispondente ad una **classe IV**.

Se si considera questo unico valore come indicativo dell'intero anno 2009, allora la qualità biologica conferma quanto registrato già attraverso i macrodescrittori. Tuttavia, si tratta di una classificazione solo indicativa e non rappresentativa della realtà, in quanto, da precedente normativa, in corrispondenza di tale sezione, erano previsti 4 campionamenti per IBE all'anno.

Stato Ecologico

Lo Stato Ecologico che deriva dal confronto tra LIM e IBE è pari ad una classe 4. Tuttavia, come già accennato per l'IBE, tale classificazione è solo indicativa.

Stato Ambientale

Lo Stato Ambientale di tale stazione di campionamento, come meglio descritto nel capitolo 12, risulta equivalente allo Stato Ecologico e pari ad un livello di qualità ambientale **“Scadente”**.

Osservazioni sull'asta fluviale

Non ci sono altre informazioni da aggiungere oltre a quello che è stato già detto: la situazione in entrambe le stazioni di monitoraggio poste sul torrente Ausa è decisamente critica, in particolar modo nella stazione a monte.

Di seguito viene riportato il grafico relativo all'andamento dello Stato Ambientale nelle stazioni di tipo A all'interno del bacino Marecchia.

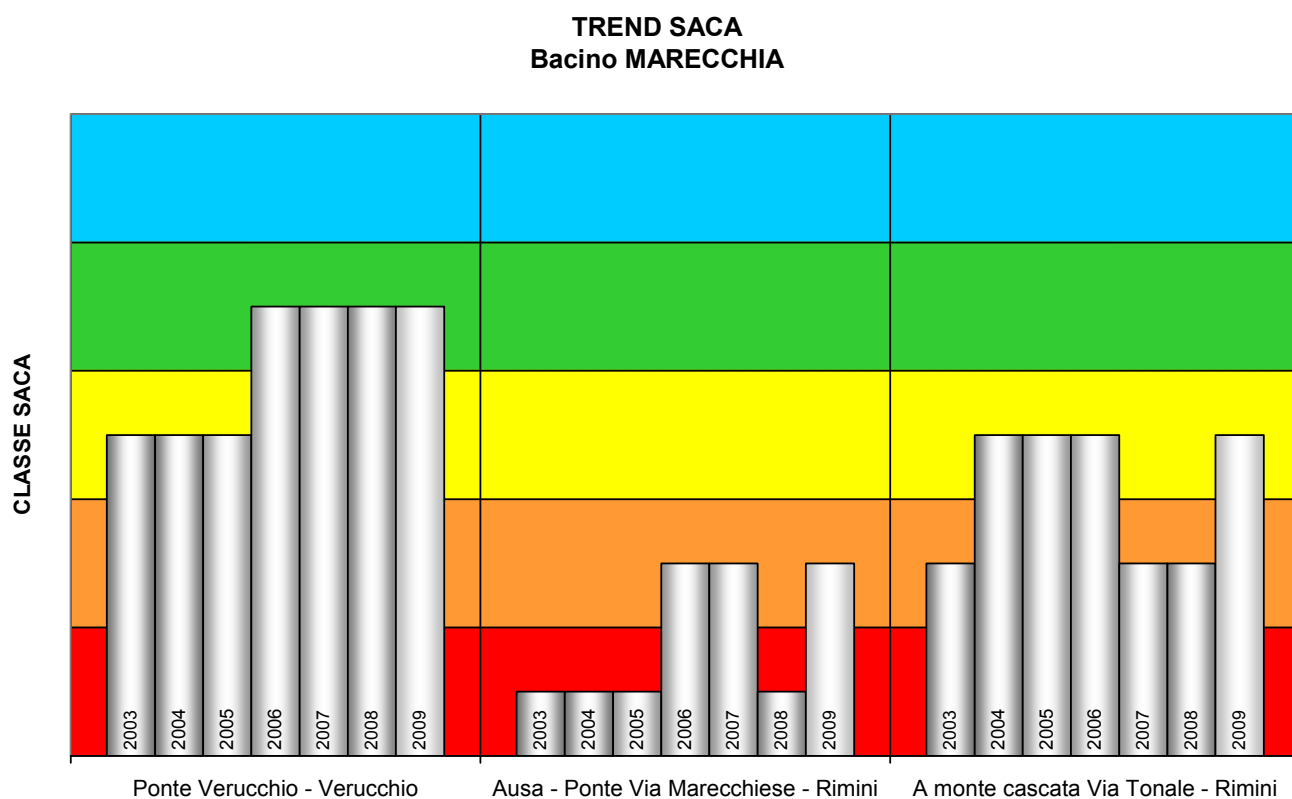


Grafico 5.1 – Trend SACA fiume Marecchia e torrente Ausa