

8.3 STAZIONE DI MONITORAGGIO 22000200 – PONTE VIA PONTE – MORCIANO DI ROMAGNA

Caratteristiche del punto:

A monte del punto sono presenti sia scaricatori di acque miste che scarichi diretti di acque reflue urbane.



Fig. 8.3: Rilievo fotografico punto monitoraggio Conca 2 (cod. 22000200)

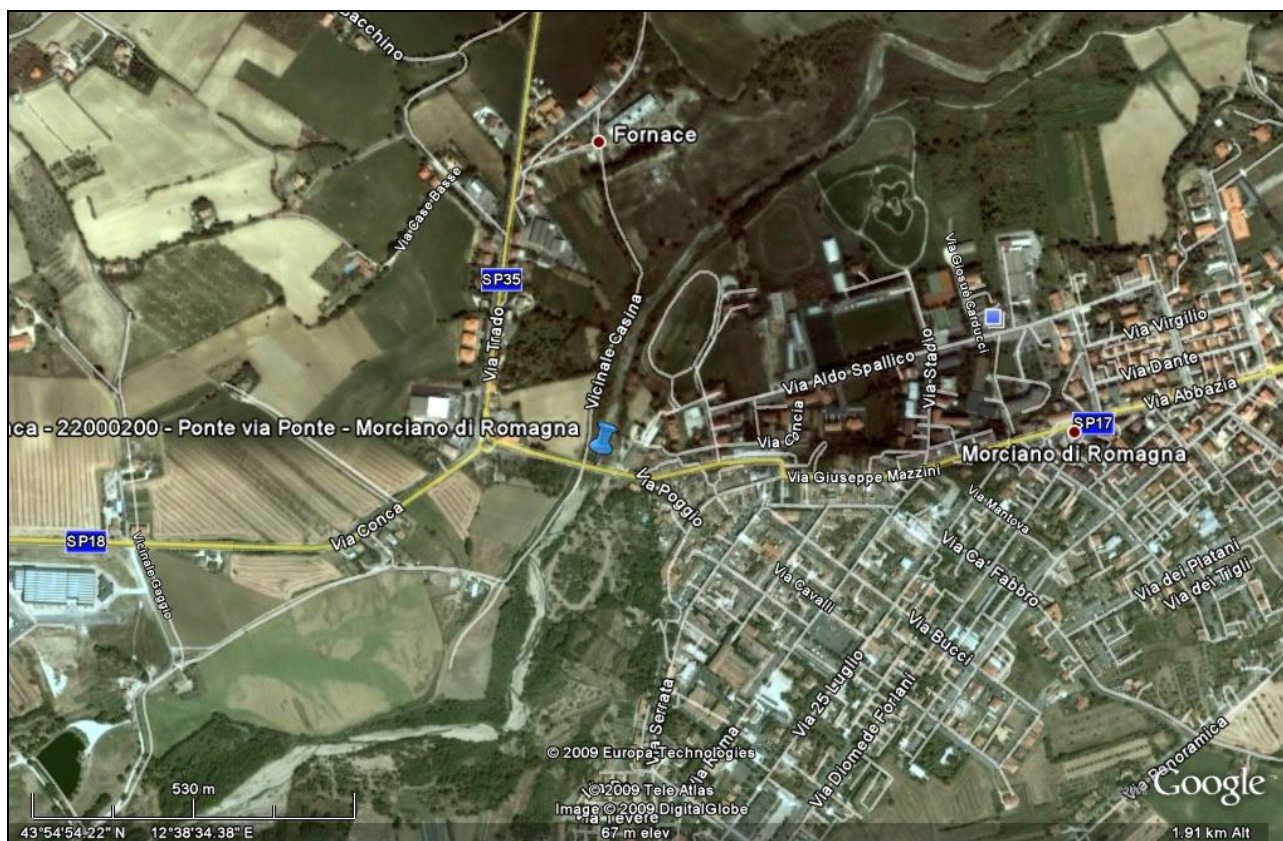
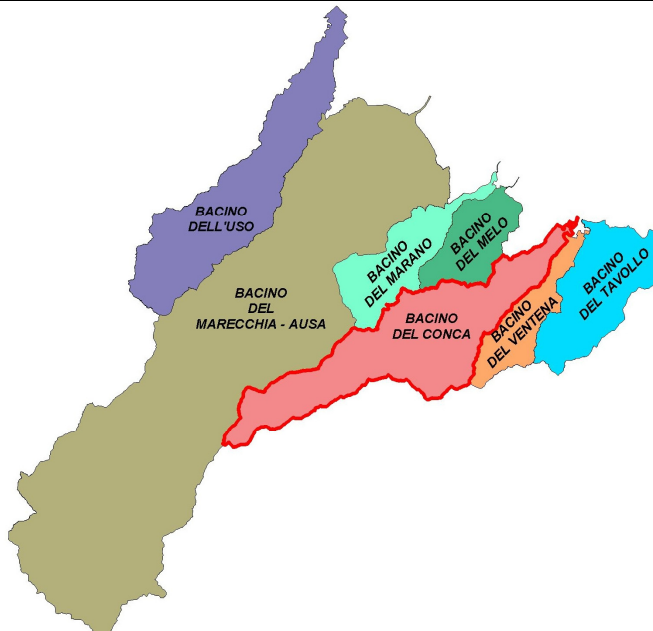
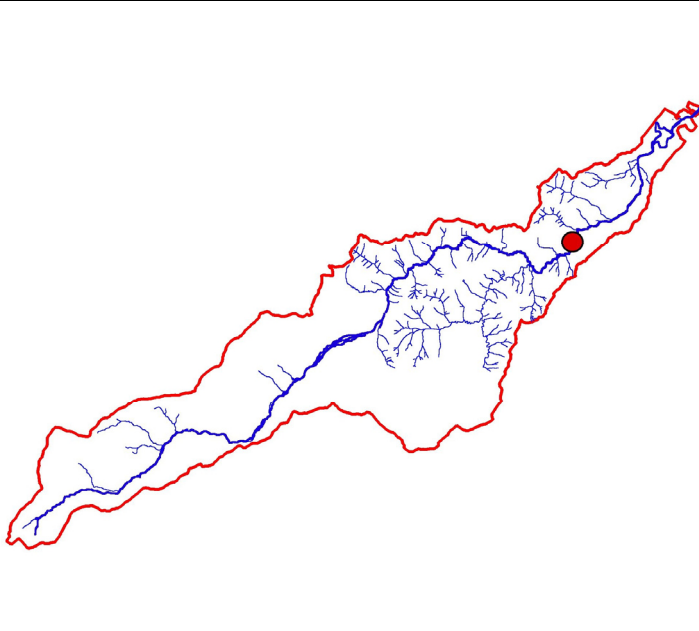
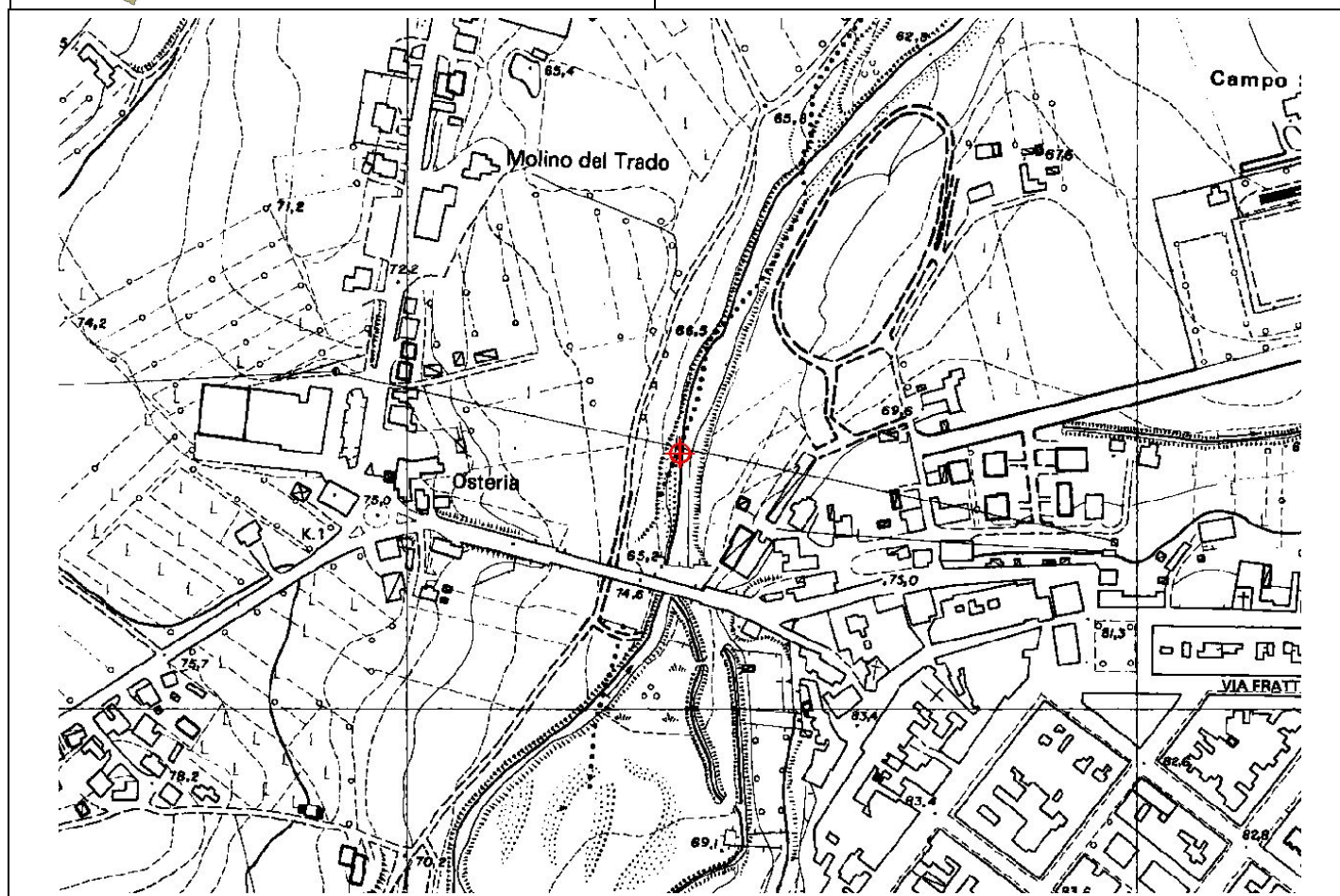


Fig. 8.4: Immagine satellitare punto monitoraggio Conca 2 (Fonte: Google Earth, 2009)

BACINO FIUME CONCA

Bacino idrografico	Conca
Corso d'acqua	Fiume Conca
Codice – Tipo	22000200 – B
Localizzazione	Ponte Via Ponte – Morciano di Romagna
 	



Classificazione anno 2009

Bacino idrografico: CONCA**Corso d'acqua:** Conca**Codice punto di prelievo:** 22000200**Stazione:** Ponte Via Ponte - Morciano di Romagna**Tipo:** B**MACRODESCRITTORI**

<i>Data</i>	<i>(100-OD)</i> %	<i>BOD5</i> (mg/L O2)	<i>COD</i> (mg/L O2)	<i>Azoto ammoniacale</i> (mg/L N)	<i>Azoto nitrico</i> (mg/L N)	<i>Fosforo totale</i> (mg/L P)	<i>E. coli</i> (UFC/100 mL)
19/01/2009	6	<2	5	0.02	2.6	<0.01	1100
11/02/2009	9	4	4	0.03	2.3	0.09	800
09/03/2009	11	<2	5	<0.02	2	0.01	100
08/04/2009	11	<2	8	<0.02	1.4	0.02	500
06/05/2009	12	<2	5	<0.02	0.9	0.01	<100
<i>Numero dati</i>	5	5	5	5	5	5	5
<i>75° percentile</i>	11	1	5	0.02	2.3	0.02	800
<i>Livello singolo indicatore</i>	2	1	2	1	3	1	2
<i>Punteggio</i>	40	80	40	80	20	80	40

I valori inferiori al limite di rilevabilità sono considerati, ai fini dell'elaborazione, pari al 50% del limite stesso.

Punteggio complessivo: 380**Livello di inquinamento da Macrodescrittori:** 2**INDICE BIOTICO ESTESO**

<i>Data</i>	<i>Valore</i>	<i>Classe di Qualità</i>
08/05/2009	9-8	II

Valore medio: 9/8**Classe media di Qualità:** II**STATO ECOLOGICO****Classe 2**