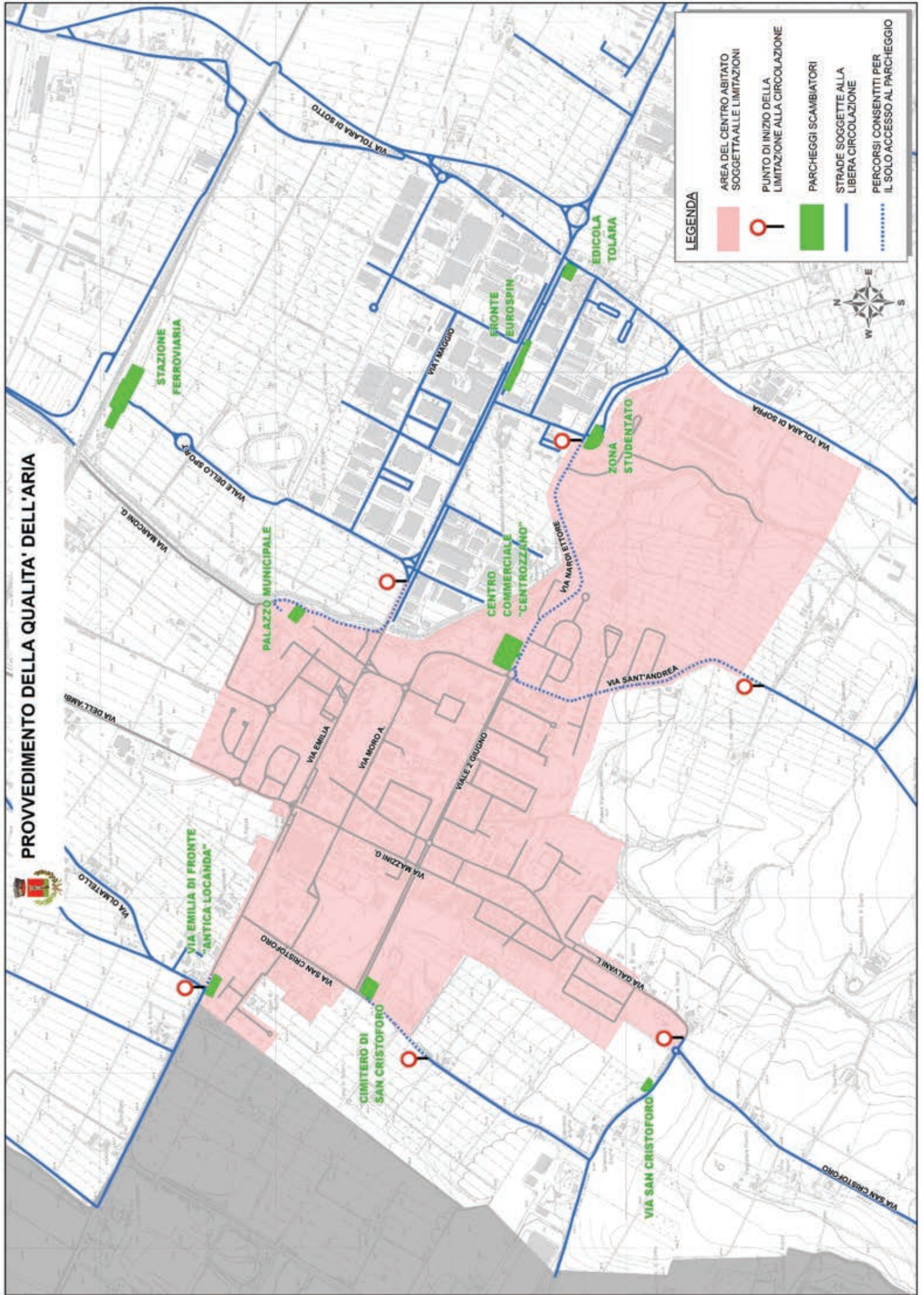


PROVEDIMENTO DELLA QUALITA' DELL'ARIA

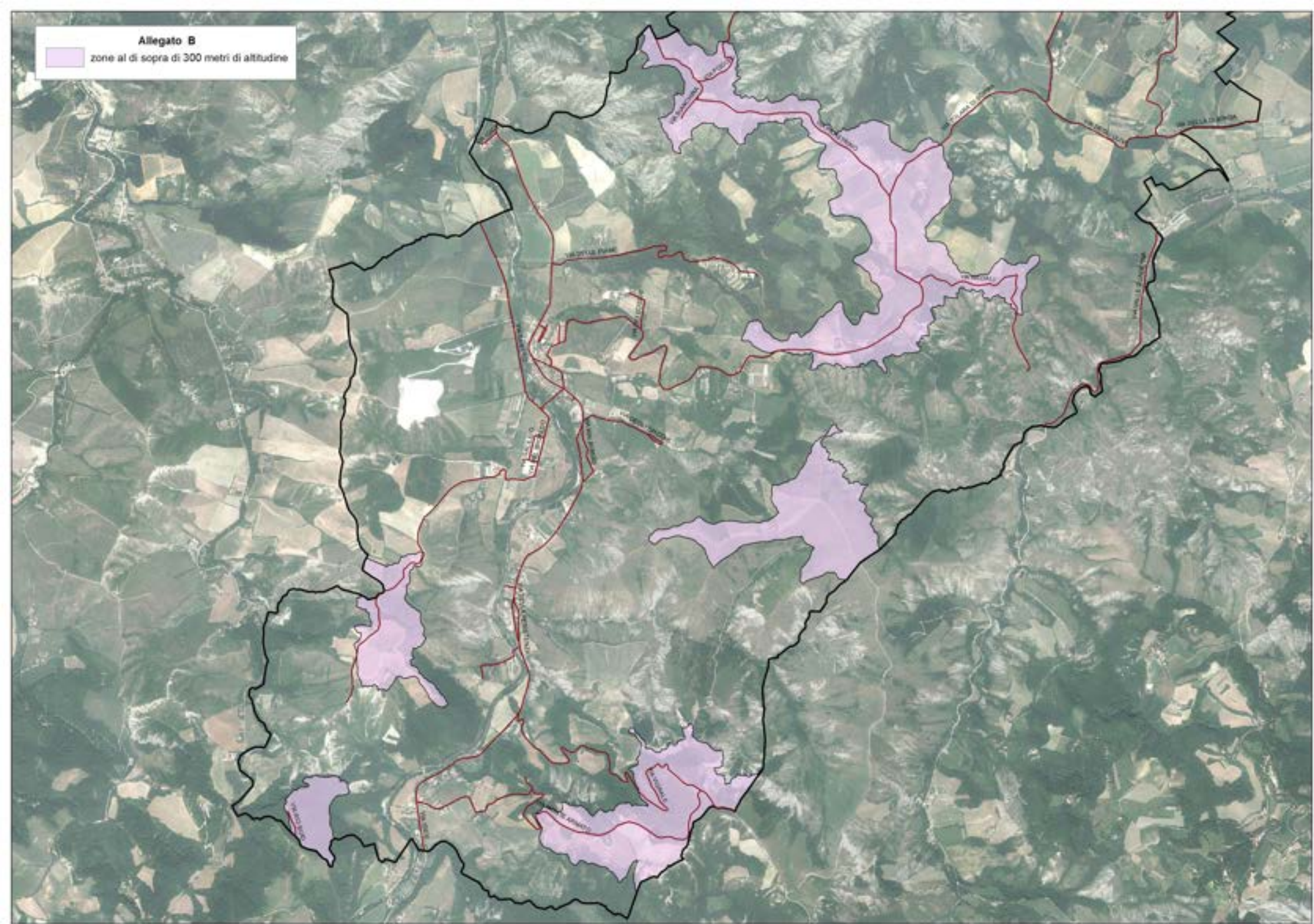


LEGENDA

- AREA DEL CENTRO ABITATO SOGGETTA ALLE LIMITAZIONI
- PUNTO DI INIZIO DELLA LIMITAZIONE ALLA CIRCOLAZIONE
- PARCHEGGI SCAMBIATORI
- STRADE SOGGETTE ALLA LIBERA CIRCOLAZIONE
- PERCORSI CONSENTITI PER IL SOLO ACCESSO AL PARCHEGGIO

Allegato B

zone al di sopra di 300 metri di altitudine



MISURE ANTISMOG 6 FEBBRAIO 2024 - 31 MARZO 2024 Regione Emilia-Romagna

(DAL 152 del 30 gennaio 2024)

LIMITI STRUTTURALI ALLA CIRCOLAZIONE

I limiti alla circolazione si applicano nei centri urbani dal lunedì al venerdì dalle 8,30 alle 18,30 in tutti i comuni di pianura della regione. Nei comuni Pair (comuni con più di 30.000 abitanti, comuni dell'agglomerato urbano di Bologna e comuni volontari) le limitazioni si estendono anche alle **domeniche ecologiche (4 al mese)** con l'ampliamento del blocco ai veicoli diesel fino a euro 5 compreso



- stop a veicoli diesel fino a euro 4 compreso**
- stop a veicoli benzina fino a euro 2 compreso**
- stop a veicoli metano-benzina e gpl-benzina fino a euro 1 compreso**
- stop a ciclomotori e motocicli fino a euro 1 compreso**
- nei comuni Pair, nelle domeniche ecologiche stop anche a veicoli diesel fino a euro 5 compreso**
- possono sempre circolare veicoli elettrici e ibridi**
- car pooling (veicoli con almeno 3 persone a bordo)**
- trasporti specifici e per usi speciali e mezzi in deroga**

MOVE-IN



Dal 1° gennaio 2023, nei comuni di pianura, è attivo il servizio Move-In, un servizio che, tramite installazione di una black box, consente ai veicoli soggetti alle limitazioni di percorrere un numero di km annui fissato in base alla categoria e alla classe emissiva del veicolo (**non durante le misure emergenziali e le domeniche ecologiche**). Scopri di più sul sito regioneer.it/move-in

ABBRUCIAMENTO RESIDUI VEGETALI



Stop ad abbruciamenti di residui vegetali nel periodo dal 1° ottobre al 31 marzo nelle zone di pianura est, pianura ovest e agglomerato di Bologna

USO DI CAMINETTI E STUFE A BIOMASSA LEGNOSA

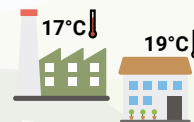


Dal 1° ottobre al 31 marzo, nelle aree di pianura est, pianura ovest e agglomerato di Bologna, **stop a camini aperti e impianti a biomassa legnosa per il riscaldamento domestico di classe fino a 2 stelle comprese*** (solo se presente un sistema alternativo di riscaldamento domestico)



*la classe di appartenenza (stelle) è indicata dal costruttore nel libretto di installazione, uso e manutenzione o nell'attestato di certificazione (DM 186/2017)

RISCALDAMENTO



riduzione delle temperature
17°C industrie e
19°C abitazioni ($\pm 2^\circ\text{C}$)

MISURE EMERGENZIALI

Scattano nel caso in cui si preveda il superamento dei limiti per il PM10 nel giorno di controllo (lunedì, mercoledì e venerdì) e nei 2 giorni successivi; si applicano nei comuni della provincia nella quale si prevedono i superamenti. Le misure sono in vigore dal giorno seguente a quello di controllo fino al successivo giorno di controllo compreso

Nei comuni di pianura:



stop a impianti a biomassa legnosa fino a 3 stelle comprese



stop a spandimenti di liquami con tecniche non ecosostenibili



divieto di sosta con motore acceso

Nei comuni Pair (più di 30.000 abitanti, agglomerato di Bologna e volontari) stop anche a:



tutte le limitazioni strutturali alla circolazione + stop a veicoli diesel fino a euro 5 compreso