

# Proiezioni climatiche

## Bologna



**arpae**  
agenzia  
protezione  
ambiente energia  
emilia-romagna



**Periodo di riferimento:**  
1961-1990



**Periodo di proiezione:**  
2021-2050

**Scenario** emissivo:  
RCP 4.5

**Fonte dati:**

Dataset Eraclito v. 4.2

**Metodo di elaborazione:**

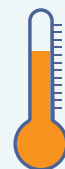
Regionalizzazione  
statistica applicata a  
modelli climatici globali

13,9 °C



**Temperatura  
media  
annua**

15,6 °C

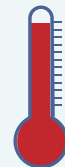


29,0 °C



**Temperatura  
massima  
estiva**

31,8 °C



0,7 °C



**Temperatura  
minima  
invernale**

2,0 °C



1961-1990

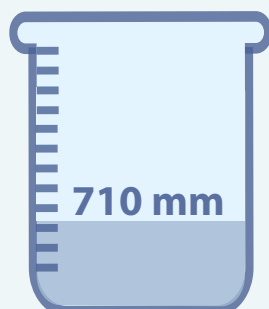
2021-2050



**Precipitazione annua**



770 mm



710 mm

1961-1990

2021-2050



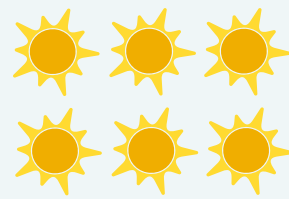
**Durata massima delle  
onde di calore estive**



2

giorni consecutivi

1961-1990



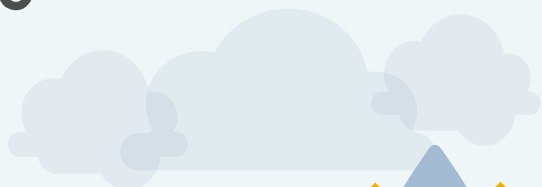
6

giorni consecutivi

2021-2050



**Periodo massimo senza  
precipitazioni in estate**



20

giorni consecutivi

1961-1990



31

giorni consecutivi

2021-2050



**Notti tropicali estive**



25

notti estive

1961-1990



42

notti estive

2021-2050