

Proiezioni climatiche

Costa sud

arpae
agenzia
protezione
ambiente energia
emilia-romagna

osservatorio clima
emilia-romagna



Periodo di riferimento:
1961-1990



Periodo di proiezione:
2021-2050

Scenario emissivo:
RCP 4.5

Fonte dati:

Dataset Eraclito v. 4.2

Metodo di elaborazione:

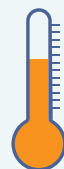
Regionalizzazione
statistica applicata a
modelli climatici globali

13,0 °C



**Temperatura
media
annua**

14,5 °C

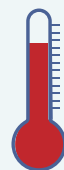


27,3 °C



**Temperatura
massima
estiva**

29,7 °C

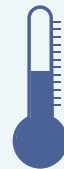


0,2 °C



**Temperatura
minima
invernale**

1,6 °C



1961-1990

2021-2050



Precipitazione annua



720 mm

710 mm

1961-1990

2021-2050



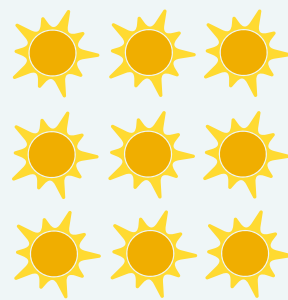
**Durata massima delle
onde di calore estive**



3

giorni consecutivi

1961-1990



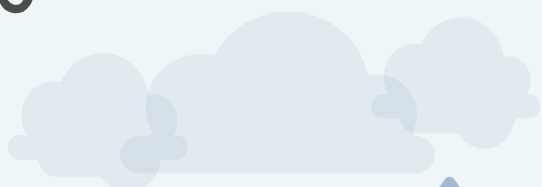
9

giorni consecutivi

2021-2050



**Periodo massimo senza
precipitazioni in estate**



22

giorni consecutivi

1961-1990



28

giorni consecutivi

2021-2050



Notti tropicali estive



9

notti estive

1961-1990

23

notti estive

2021-2050