

Proiezioni climatiche

Modena



arpae
agenzia
protezione
ambiente energia
emilia-romagna

osservatorio clima
emilia-romagna



Periodo di riferimento:
1961-1990



Periodo di proiezione:
2021-2050

Scenario emissivo:
RCP 4.5

Fonte dati:

Dataset Eraclito v. 4.2

Metodo di elaborazione:

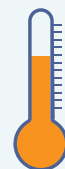
Regionalizzazione
statistica applicata a
modelli climatici globali

13,3 °C



**Temperatura
media
annua**

14,9 °C

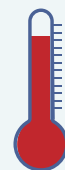


27,8 °C



**Temperatura
massima
estiva**

30,6 °C



0,8 °C



**Temperatura
minima
invernale**

2,6 °C

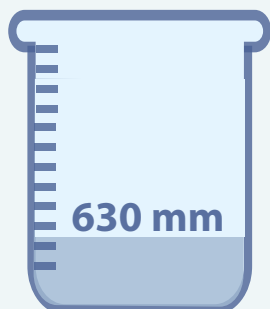


1961-1990

2021-2050



Precipitazione annua



630 mm



590 mm

1961-1990

2021-2050



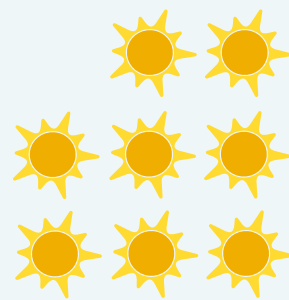
**Durata massima delle
onde di calore estive**



2

giorni consecutivi

1961-1990



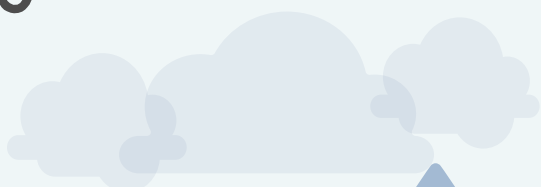
8

giorni consecutivi

2021-2050



**Periodo massimo senza
precipitazioni in estate**



22

giorni consecutivi

1961-1990



30

giorni consecutivi

2021-2050



Notti tropicali estive



25

notti estive

1961-1990



46

notti estive

2021-2050