

Il Piano di mobilità scolastica

Un approccio partecipativo per migliorare la sicurezza del percorso casa-scuola

MOBILITYAMOCI - 30 marzo 2021

Gentile Alice - Collaboratrice Bureau romand ATA

Contesto

- Perché i Piani di mobilità scolastica :
 - 80% dei bambini uccisi oppure gravamente feriti è a piedi oppure in bici*
 - Un gran numero di questi incidenti (circa il 40%) si verifica sulla strada verso la scuola*
 - Riduzione della mobilità attiva e autonoma dei bambini
- Il bambino è il grande **assente nell'arredo urbano e negli spazi pubblici**

* Dati del Ufficio prevenzione infortuni

Piano di mobilità scolastica

4 tematiche maggiori

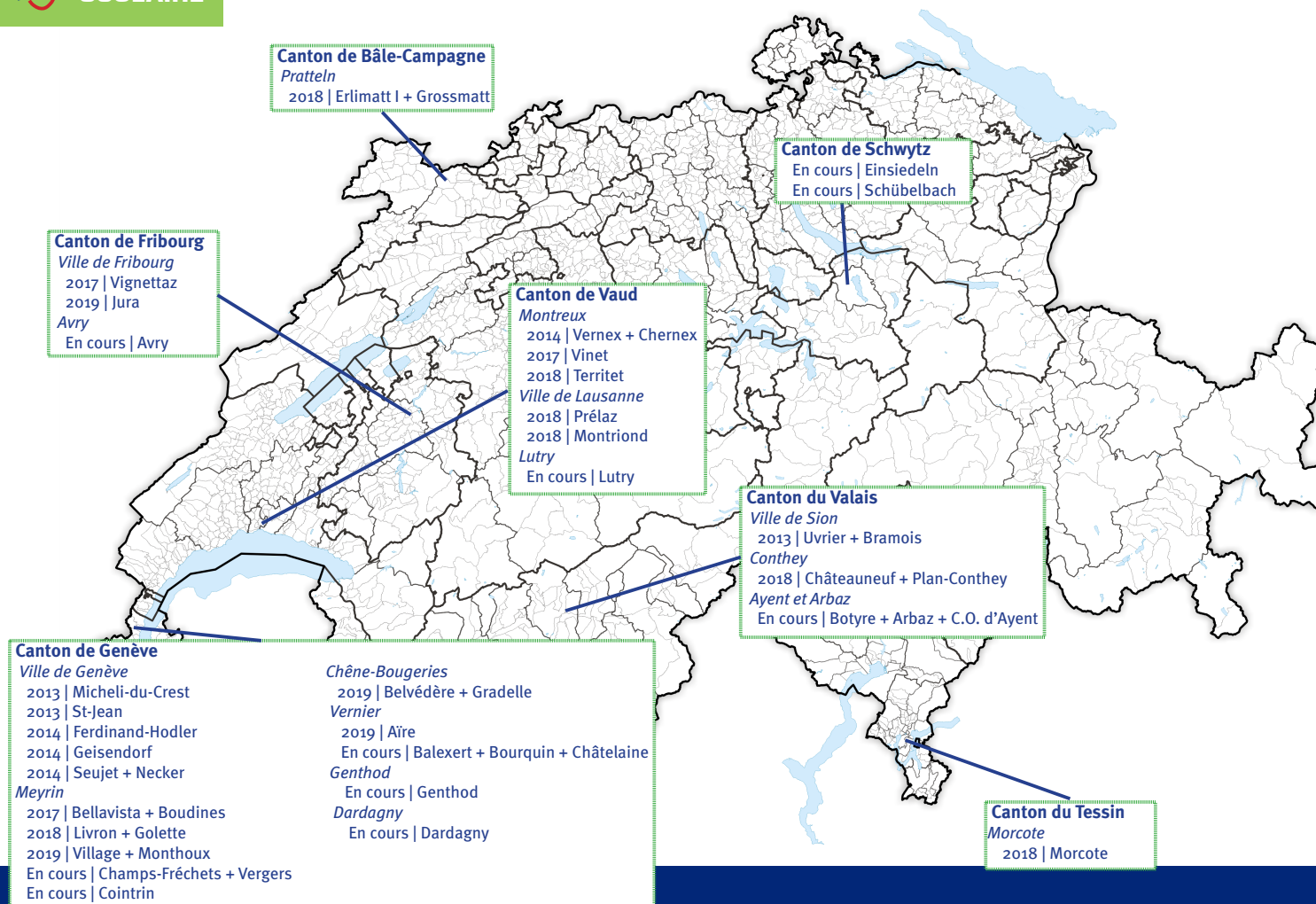
- SICUREZZA
- SALUTE
- QUALITÀ DELLA VITA
- AMBIENTE



PMS in Svizzera



Association transports
et environnement



Un approccio in 5 tappe



Come funziona il piano di mobilità scolastica?

Il piano si sviluppa in 5 tappe fondamentali

1.

Inchiesta sulla mobilità

L'ATA raccoglie le informazioni chiave grazie a un **questionario** distribuito ai genitori, agli allievi e agli insegnanti dell'istituto scolastico. Consulta l'insieme degli attori locali implicati nella mobilità scolastica e il comitato pilota (o comitato-guida) che riunisce, per tutta la durata del progetto, tutti i servizi interessati.

2.

Bilancio di mobilità

Il bilancio fa il **punto della situazione** esistente e comporta un'analisi delle informazioni raccolte. Dati numerici sull'accompagnamento, sul modo di spostarsi, sugli itinerari frequentati, sui pericoli sentiti e sui punti pericolosi completano l'analisi. Mappe e grafici illustrano il bilancio.

3.

Raccomandazioni

L'ATA formula una serie di **raccomandazioni** per risolvere a breve, medio e lungo termine, i problemi riscontrati con il bilancio di mobilità, in accordo con i servizi responsabili. Si cerca una soluzione per ogni singolo problema: misure di sistemazione stradale, di segnaletica, d'accompagnamento o di sensibilizzazione.

4.

Informazione & sensibilizzazione

L'accento è posto sulle **attività pedagogiche** in classe e sulla **sensibilizzazione** di tutti gli interessati: genitori, allievi, insegnanti e partner della scuola.

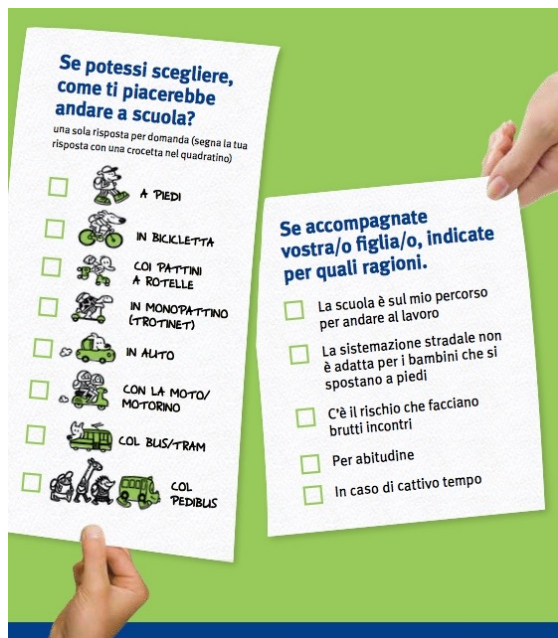
5.

Seguito & valutazione

L'ATA segue la realizzazione delle proposte e raccomandazioni, stila un **bilancio finale** e propone una **valutazione** e dei possibili miglioramenti.

1. Inchiesta sulla mobilità

- Un questionario per tutti
 - Bambini
 - Genitori
 - Insegnati



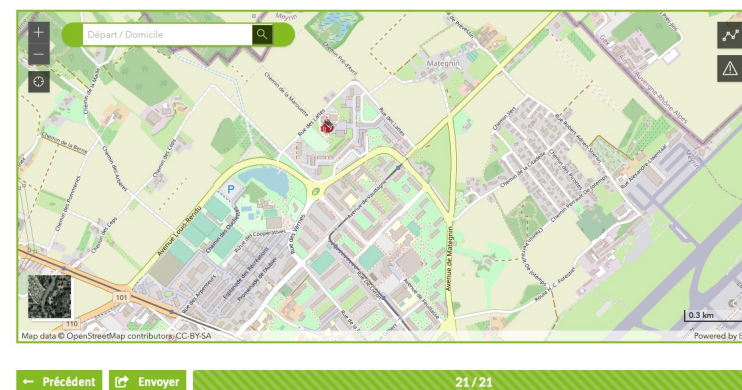
- Colloqui con i partner della scuola e altre istituzioni per l'infanzia

21. Questo strumento permette di tracciare il tragitto casa scuola del vostro bambino e i punti pericolosi. Si prega di fare i disegni direttamente sulla mappa utilizzando i pulsanti a destra.

Pour saisir votre itinéraire: Cliquez sur le premier outil en haut à droite. Puis cliquez sur la carte pour entrer chaque point de l'itinéraire. Double-cliquez sur la carte pour saisir le dernier point. Vous pouvez redessiner l'itinéraire en cliquant à nouveau sur l'outil.

Pour saisir un point dangereux: Cliquez sur le deuxième outil en haut à droite. Puis cliquez sur la carte pour entrer le point dangereux. Entrez votre commentaire sur ce point dangereux et cliquez sur Définir. Vous pouvez recommencer pour ajouter un autre point.

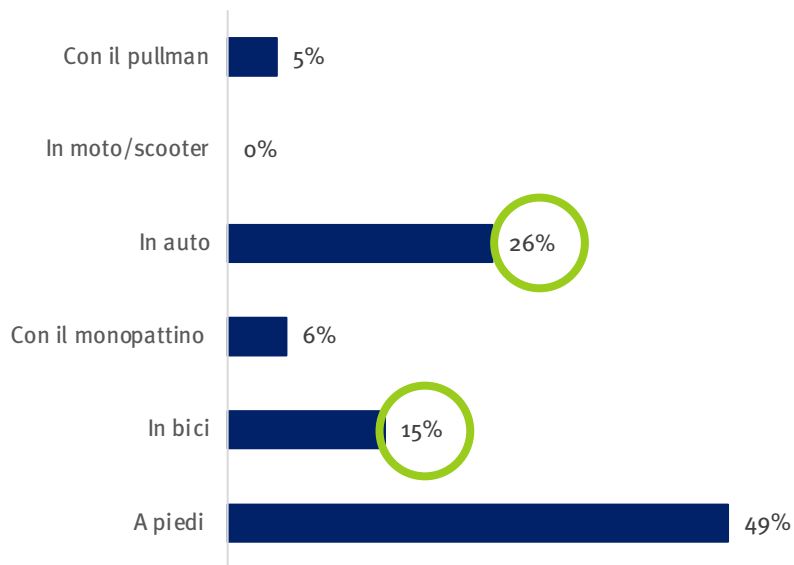
[Vidéo explicative](#)



2. Bilancio di mobilità (1/4)

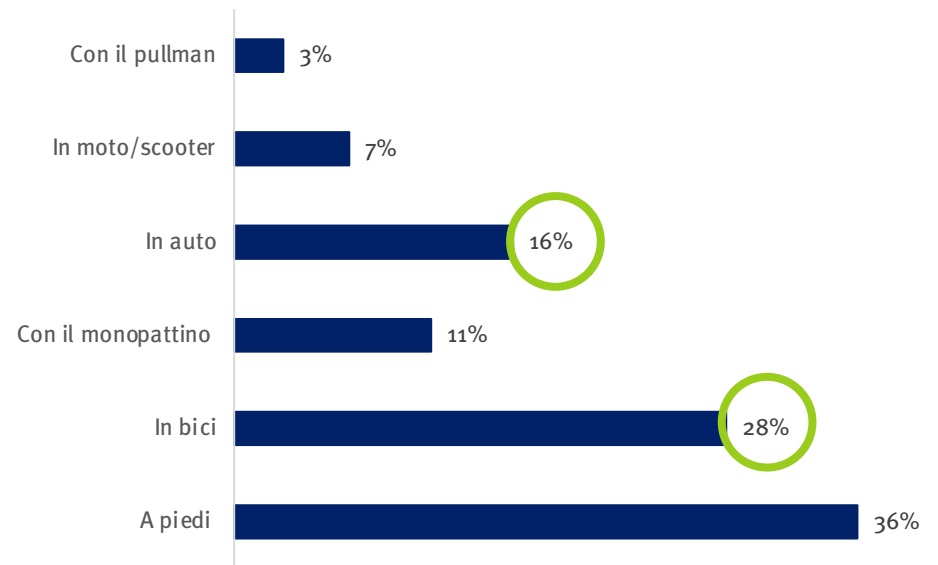
GENITORI

Come si rende suo figlio, sua figlia a scuola ?



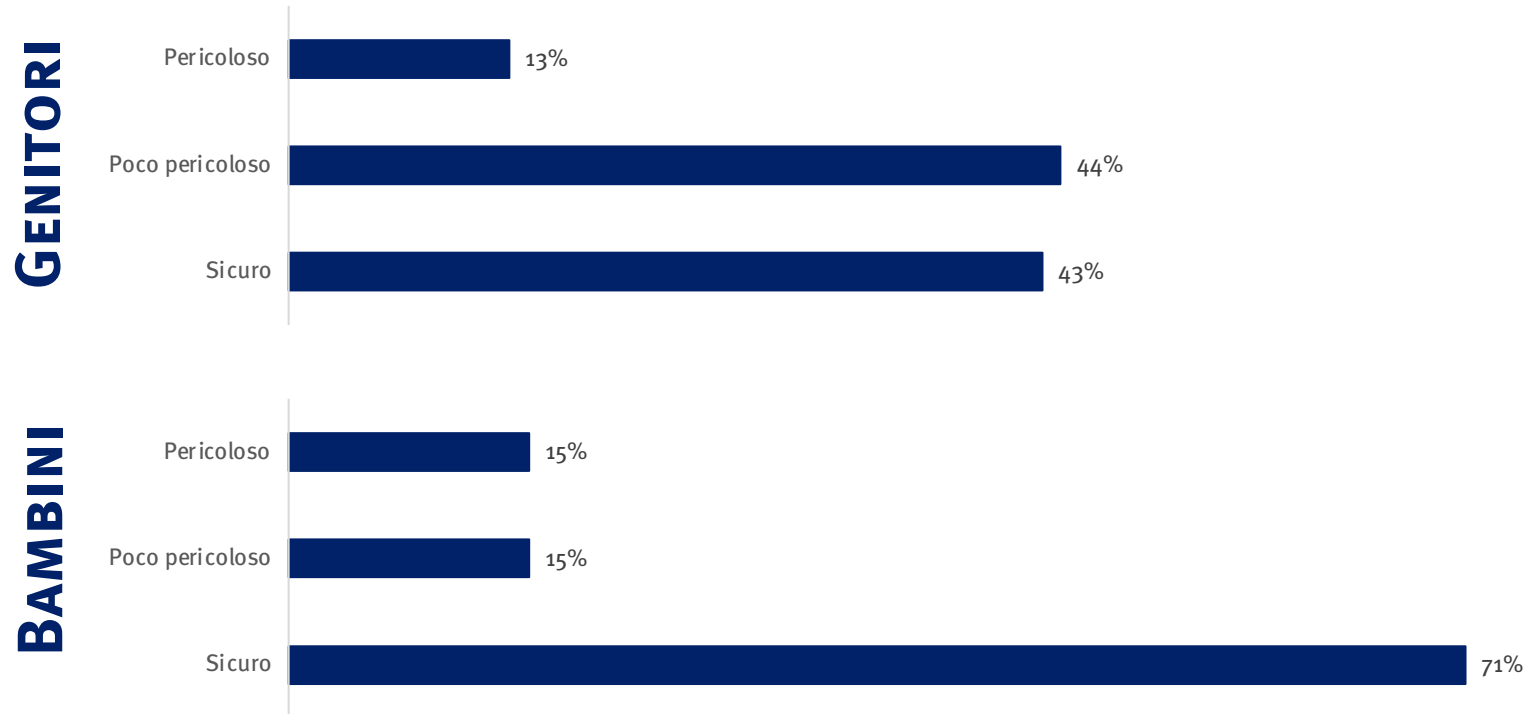
BAMBINI

Se hai la scelta, come preferisci andare a scuola ?



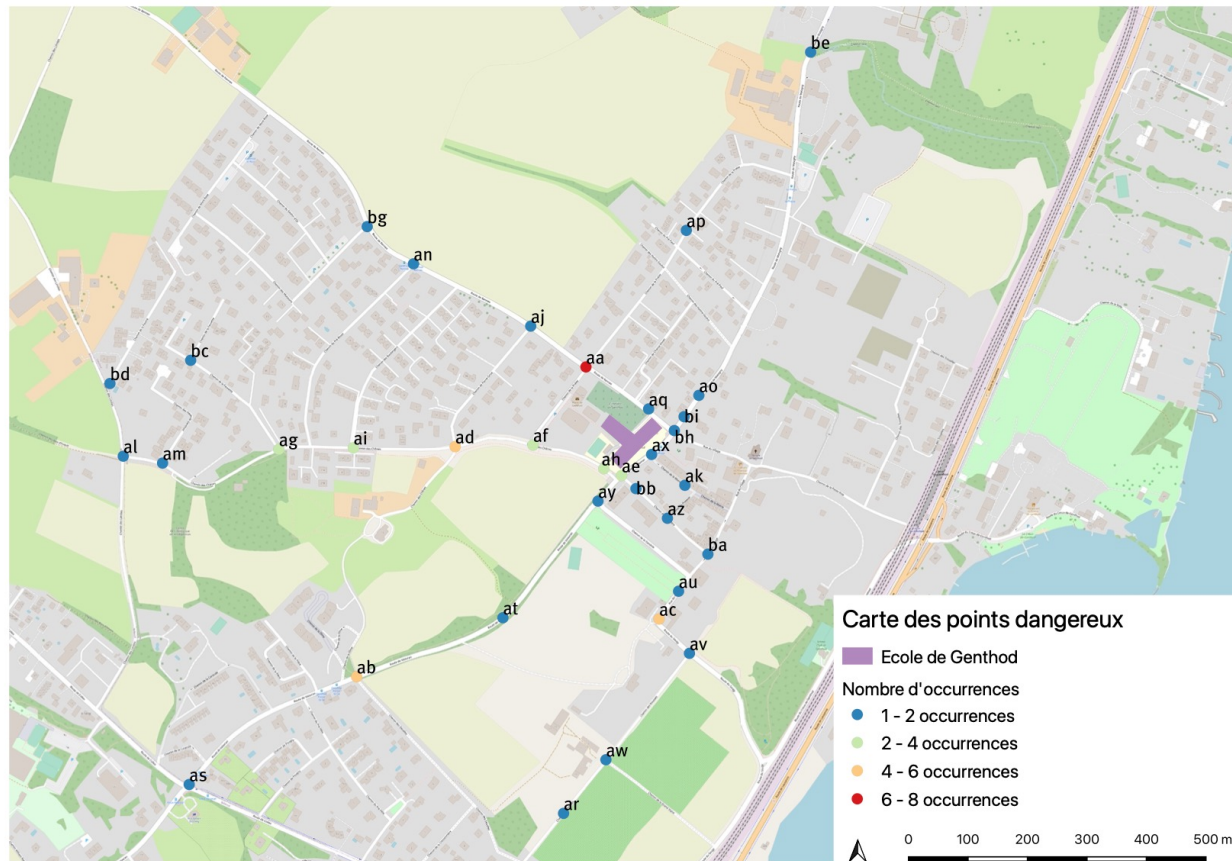
2. Bilancio di mobilità (2/4)

SICUREZZA SUL PERCORSO CASA SCUOLA



2. Bilancio di mobilità (3/4)

Cartine dei flussi degli allievi e dei punti pericolosi



2. Bilancio di mobilità (4/4)

La percezione dei bambini è raccolta tramite dei disegni

MI PIACE



NON MI PIACE



3. Raccomandazioni

- Visite sul terreno in collaborazioni con un esperto del'upi*
- Un insieme coerente di raccomandazioni sono stabilite tenendo in conto gli itinerari scolastici e la percezione specifica dei bambini
- Le raccomandazioni variano in funzione del tipo di problema
 - Misure di segnaletica
 - Misure di sistemazione
 - Misure d'accompagnamento
 - Campagne di sensibilizzazione

*Ufficio prevenzione infortuni

11

4. Informazione e sensibilizzazione

- Giornale destinato ai genitori
- Attività pedagogiche in classe
- Azioni su misure (Giornata Internazionale a scuola a piedi)



5. Seguito e valutazioni

- L'ATA resta a disposizione per seguire l'attuazione degli accorgimenti
- Il gruppo d'accompagnamento sostiene la loro realizzazione
- Valutazione possibile 3-4 anni dopo il progetto



Esempio d'infrastrutture realizzate

Prima



Dopo



Studio – Mobilità del futuro

- Studio « **Bambine e bambini esperti dei loro percorsi quotidiani** »
- 240 disegni provenienti dei PMS
- Analizzati da diversi esperti di differenti settori
- Sottolinea l'importanza della spazio pubblico e della strada per lo sviluppo dei bambini e quanto sia importante tenere in considerazione il loro punto di vista nella pianificazione territoriale



15

Per saperne di più

Piani di mobilità scolastica

- <https://mobilitascolare.ch>
- Emilie Roux, capo progetto : emilie.roux@ate.ch
- Alice Gentile, collaboratrice (italiano) : alice.gentile@ate.ch

Studio « Bambini e bambine esperte del loro percorso quotidiano »

- [Riassunto](#) in italiano disponibile online
- Versione completa digitale in [francese](#) o da ordinare in versione cartacea