

Organizzazione

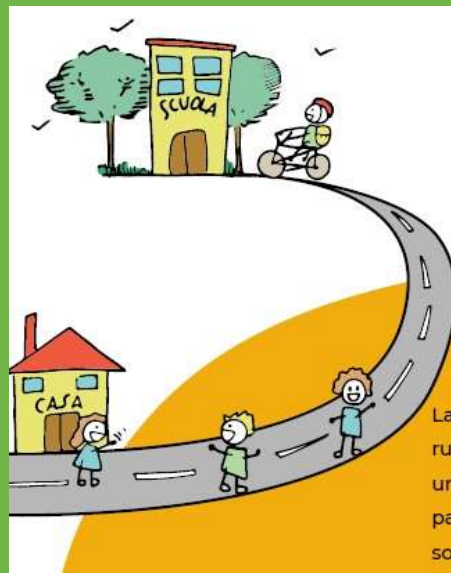
ANTARTIDE

Centro Studi e Comunicazione Ambientale

arpae
emilia-romagna

res
rete di educazione
alla sostenibilità
emilia-romagna

 **Regione Emilia-Romagna**



**MOBILITYAMOCI:
DALLA VISIONE ALLE PROPOSTE
CICLO DI INCONTRI
SULLA MOBILITA' SCOLASTICA
SOSTENIBILE E SICURA
DURANTE E POST COVID 19**

La mobilità scolastica ha sempre svolto un ruolo importante nel quadro della mobilità urbana per il suo impatto ambientale, a partire dall'inquinamento dell'aria, ma soprattutto per il valore educativo che svolge,

***Anna Donati, Responsabile Mobilità Kyoto Club
e Portavoce AMODO***



 **ALLEANZA
MOBILITÀ
DOLCE**




23 febbraio 2021

La ripartizione modale: qualcosa sta cambiando. Dati Isfort 2019

Distribuzione % degli SPOSTAMENTI per modo di trasporto utilizzato

	2018	2017	2016
Piedi	22,9	22,3	17,1
Bicicletta	4,2	5,2	3,3
Moto	3,1	3,0	3,0
Auto	59,1	58,6	65,3
<i>di cui come passeggero</i>	9,9	12,3	8,5
Mezzo pubblico	7,0	7,0	6,6
Combinazione di mezzi	3,7	3,9	4,6
Totale	100	100	100

Il rimescolamento delle quote modali nel 2020

	Media 2019 (inclusa mobilità festiva)	Lockdown	Primi cinque mesi post- restrizioni (18 maggio-15 ottobre)	Variaz. spostamenti rispetto al 2019	
				Lockdown	Post- restrizioni
Mobilità attiva 	23,8	34,9	31,3	-42%	+11%
Mobilità individuale 	64,0	61,0	60,7	-68%	-21%
Mobilità collettiva e «di scambio» 	12,2	4,1	8,0	-89%	-46%
	100	100	100	-67	-16

L'articolazione della mobilità per tempi e per distanze: è dominante il peso della prossimità spaziale e temporale



Distribuzione % degli spostamenti e dei passeggeri*km per classi di lunghezza

	2001	2018	2019
Prossimità (fino a 2 km)	38,6	33,2	32,4
Breve distanza (2-10 km)	42,5	43,3	42,7
Media distanza (10-50 km)	17,1	19,8	22,3
Lunga distanza (oltre 50 km)	1,8	2,8	2,6
<i>Totale</i>	<i>100,0</i>	<i>100,0</i>	<i>100,0</i>

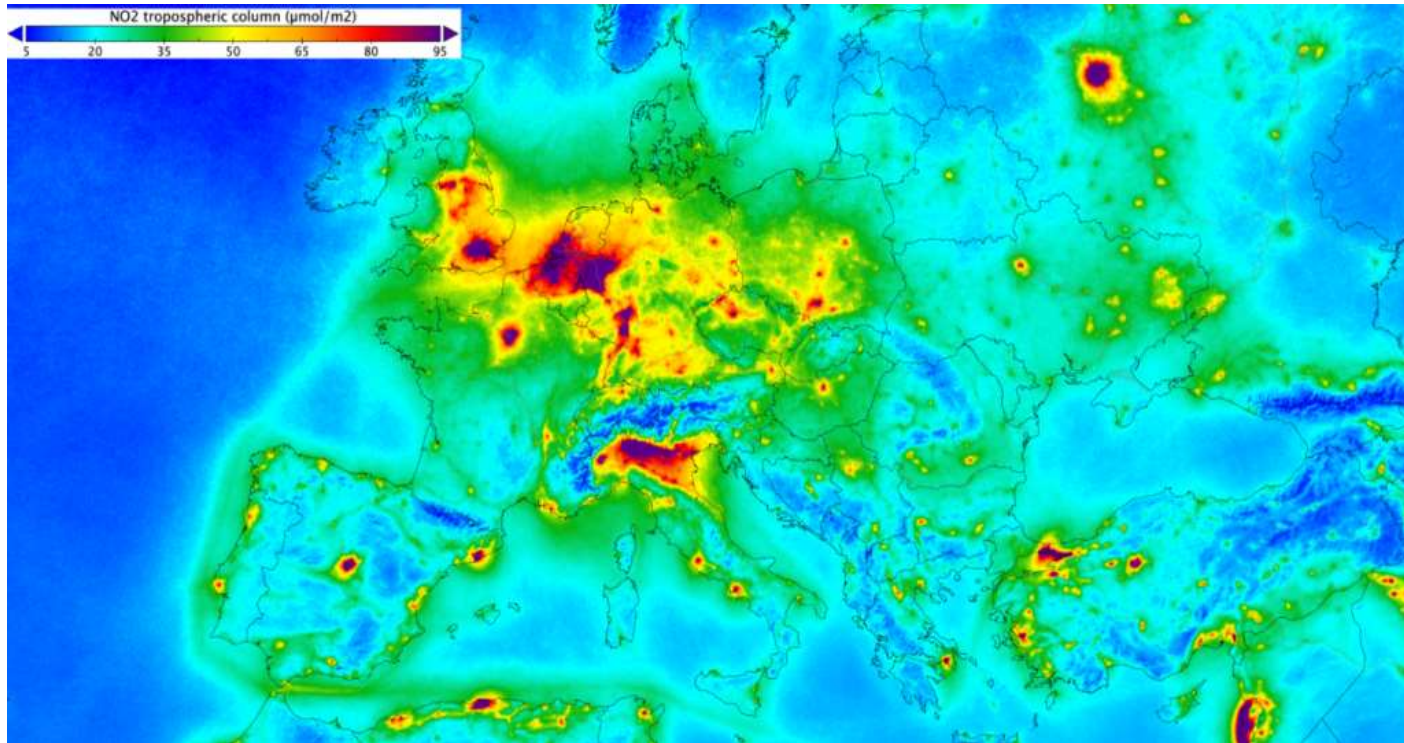
Annotations: A red bracket groups the 'Prossimità' and 'Breve distanza' categories for 2001 with the value 81,1. Another red bracket groups the 'Prossimità' and 'Breve distanza' categories for 2019 with the value 75,1. A red dashed box encloses the 'Media distanza' and 'Lunga distanza' categories for all years.

Distribuzione % degli spostamenti urbani ed extraurbani per classi di tempo (2019)

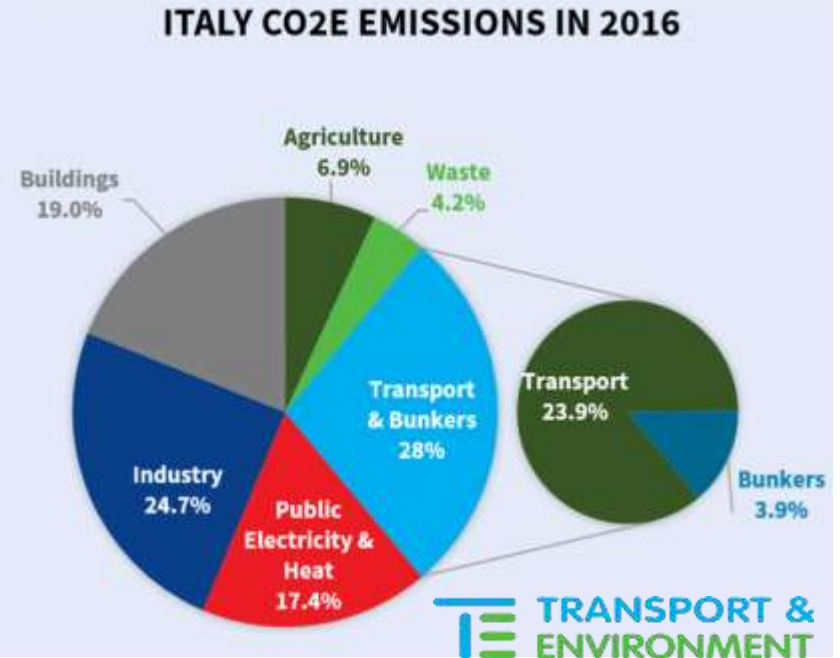
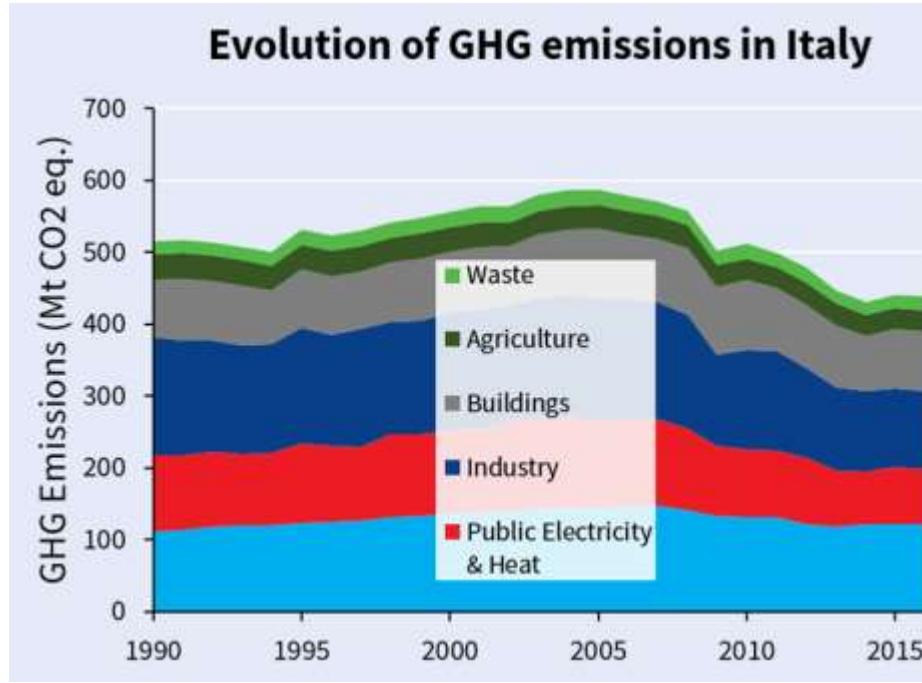
	Fino a 15 minuti	Da 16 a 30 minuti	Da 31 a 60 minuti	Oltre 60 minuti	Totale
Urbani	59,6	26,2	11,1	3,1	100,0
Extraurbani	32,1	34,0	22,3	11,7	100,0
<i>Totale</i>	<i>52,4</i>	<i>28,2</i>	<i>14,1</i>	<i>5,4</i>	<i>100,0</i>

Annotation: A red dashed box encloses the 'Urbani' and 'Extraurbani' rows for the 'Fino a 15 minuti' column.

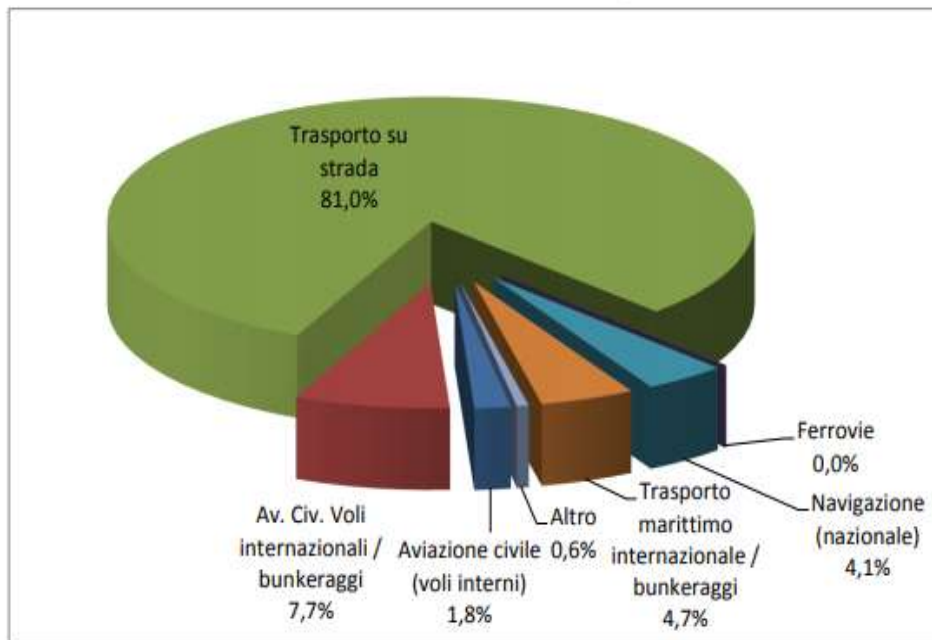
La qualità dell'aria resta un problema grave



Emissioni di gas serra in Italia: 28% deriva dai trasporti



Ripartizione delle emissioni di gas serra nei trasporti in Italia



AMBIENTEITALIA
we know green

Figura 6: Ripartizione percentuale delle emissioni nazionali italiane di GHG da Trasporti per modo di trasporto (incl.bunker, dato 2012) (Fonte: Commissione Europea, Statistical Pocketbook 2015)

La Commissione Europea per una strategia a impatto climatico zero al 2050

>> *Green Deal 2020*

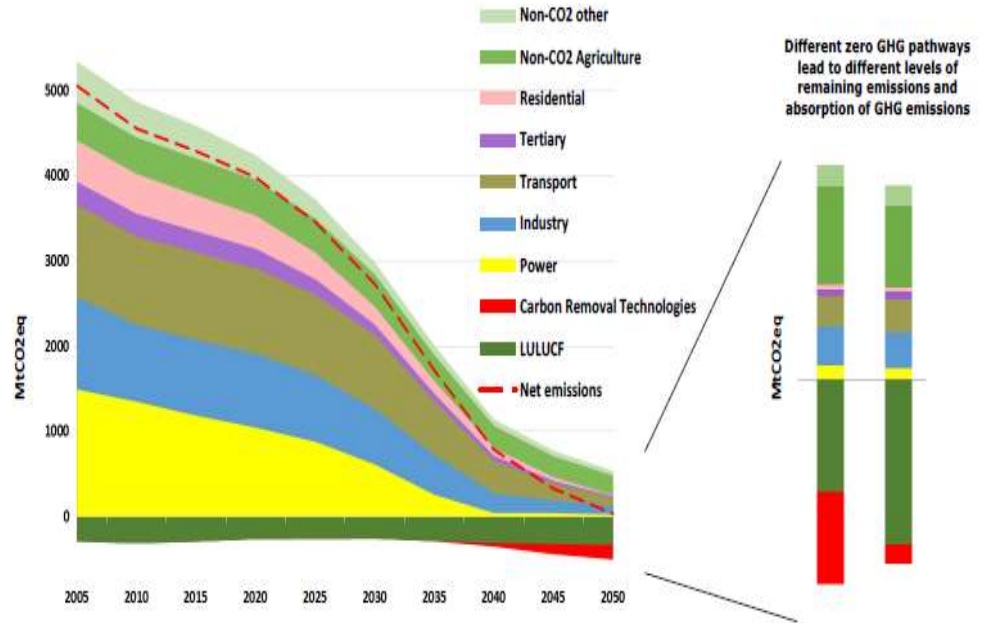
- 55% CO₂ al 2030

- Emissioni zero 2050

>> Risparmiare traffico

>> Veicoli puliti

>> Riequilibrio modale verso sistemi a basso o nullo impatto ambientale



Nuove idee e nuove azioni per la mobilità (da affiancare a Treni, Tram, Autobus, Filobus)

- Camminare
- Pedalare
- Pedibus e Bicibus
- Strade scolastiche
- Allargare i marciapiedi
- ZONE 30
- Città a 30 km
- Condividere lo Spazio Pubblico: diamo spazio alle persone

Altre novità e idee da sostenere

- Micromobilità elettrica
- Condividere veicoli e servizi: sharing mobility
- Centri di mobilità, hub e servizi MaaS
- Innovazione tecnologica: APP, prenotazioni, pagamenti, condivisione
- Mobilità elettrica: bicicletta, scooter e automobile
- Veicoli elettrici a guida autonoma da utilizzare in sharing

Nuove norme e sperimentazioni degli ultimi anni

- Piani Urbani di Mobilità Sostenibile
- Modifiche Codice della Strada: corsia ciclabile, eccetto bici, casa avanzata, Strade Scolastiche, autovelox urbano
- Mobility Manager scolastico
- Estensione Mobility Manager aziendale
- Bonus mobilità
- Micromobilità elettrica: regole
- Rigenerazione spazio pubblico: sperimentazioni in diverse città

Triennale Milano

25 gennaio 2020



Comune di
Milano

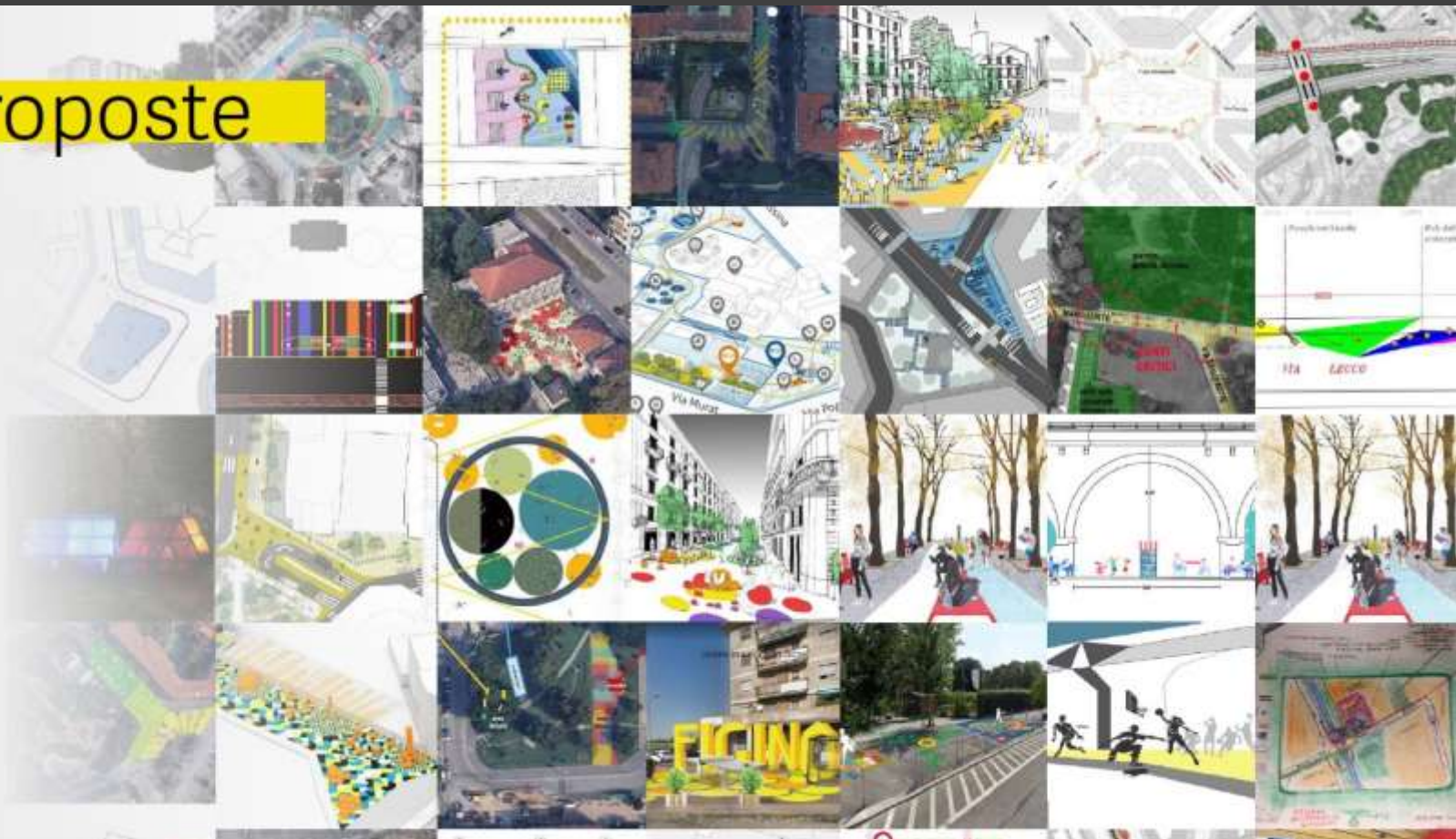
Piano
Quartiere

Piazze Aperte in ogni quartiere



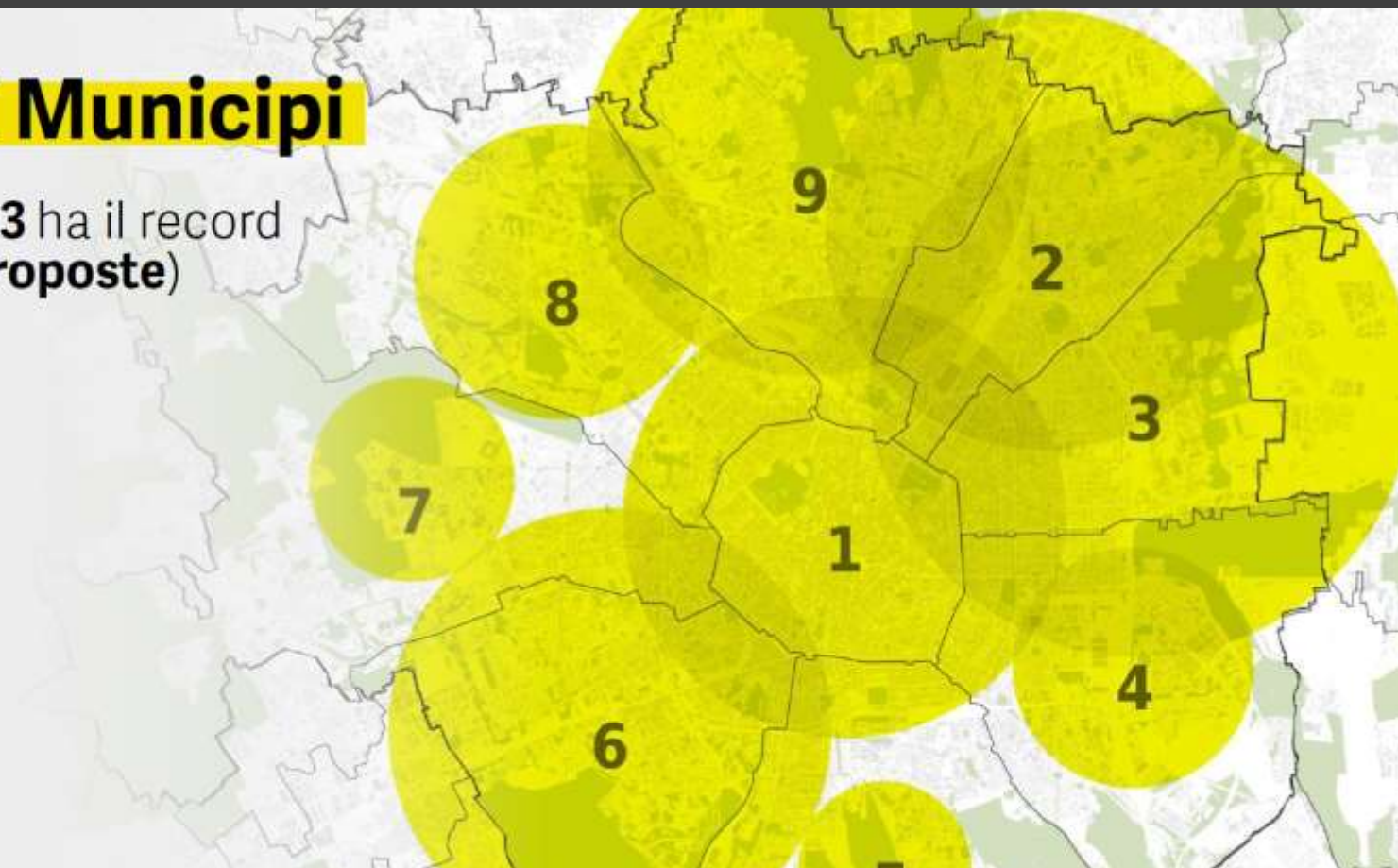
ALLEANZA
MOBILITÀ
DOLCE

65 proposte



in tutti i Municipi

(il **Municipio 3** ha il record con ben **11 proposte**)



Bari

open space

**Programma sulla mobilità sostenibile e sullo spazio pubblico
per l'attuazione delle misure di distanziamento
legate all'emergenza Covid19**



4.00

4.00

8.50

A STARE

SPAZIO PUBBLICO è ECOLOGIA URBANA

pedonalizzazione di strade in quartieri poveri di spazio pubblico

Via Manzoni a Libertà



PUMS 2030 493 km
Esistente 145 km



BICIPOLITANA

RETE CICLABILE METROPOLITANA BOLOGNESE

- 1** - VIA EMILIA
- 2** - CREVALCORE-BOLOGNA-ALTO RENO TERME BV7-CICLOVIA DEL SOLE
- 3** - BOLOGNA-VALSAMOGGIA
- 4** - BOLOGNA-PARCO CITTÀ CAMPAGNA
- 5** - BOLOGNA-TREBBO DI RENO
- 6** - BOLOGNA-GALLIERA
- 7** - BOLOGNA-MALALBERGO
- 8** - BOLOGNA-MINERBIO-MOLINELLA
- 9** - BOLOGNA-BUDRIO-MOLINELLA
- 10** - BOLOGNA-PIANORO
- 11** - TANGENZIALE INTERNA DI BOLOGNA
- 12** - TANGENZIALE ESTERNA DI BOLOGNA
- T** - TRASVERSALE CASTEL MAGGIORE-MEDICINA
- L** - VIA DELLA LANA
- SI** - SAVENA-IDICE
- S** - SANTERNO
- Im** - RETE DI IMOLA
- COLLEGAMENTO STRADALE EXTRA CITTÀ METROPOLITANA
- CONFINE TERRITORIO CITTÀ METROPOLITANA

Carpi: nuove strategie per la bicicletta



Zone 30: l'esperienza di Cesena

- In oltre dieci anni di riqualificazione delle strade esistenti, nel Comune di Cesena, con i "piani particolareggiati della sicurezza stradale nei quartieri" è stato realizzato un sistema diffuso e motivato di zone 30 che ha interessato:
- 985 ettari di zona 30, pari al 37% della superficie dei centri abitati* 138 km di strade in zona 30, pari al 39% delle strade interne ai centri abitati.
- A Cesena le "zona 30" sono state realizzate in modo ampio, per somma di piccole zona 30 all'interno delle zone residenziali divisi da strade di interquartiere dove permane il limite di 50 km/ora.



Strade scolastiche, Bicibus e Pedibus per andare a scuola in autonomia



bicibus



Dare spazio al monopattino elettrico (e non togliere spazio a pedoni e ciclisti)



Una mappa per allargare i marciapiedi



La Mobilità Dolce per vivere i territori e viaggi slow

- Reti di Mobilità Dolce come infrastrutture del territorio, per residenti, ospiti e servizi di accoglienza
- Cammini, sentieri e trekking urbano
- Ciclovie turistiche e ciclovie di collegamento tra i paesi
- Treno più bici, ferrovie locali e treni turistici
- Appennino, Borghi e aree interne come luoghi da vivere
- Slow Tourism su territori per ospiti tutto l'anno





STRADE | PERCORSI | VIE | CAMMINI...

INFRASTRUTTURE VERDI E BLU

SERVIZI ECOSISTEMICI



INFRASTRUTTURE VERDI E BLU

SERVIZI ECOSISTEMICI



3_ LINEA VERDE



2_ LINEA AZZURRA



L'ateneo si prende cura dell'Appennino

Ecco perché sceglierlo

Il dipartimento di architettura offre ai Comuni idee per il ripopolamento. Car pooling, spesa a km zero, boschi "sportivi" e recupero di aree incolte

di Sabrina Camonchia

Si va dal car pooling "Kilovà", che premia chi offre un passaggio da casa alla stazione Val di Sambro con sconti sulla spesa a Km 0, a "Resistenze", ecosistema di residenze artistiche sul territorio. Da "Wheat", che permette di incrociare i terreni incolti con la disponibilità di nuovi cittadini a coltivarli creando opportunità occupazionali a "Ecozone"

tizzare il lavoro degli studenti, poiché alcuni progetti potrebbero essere subito attuabili - dice Alessandro Santoni, sindaco di San Benedetto - dall'altro stabilizzare il rapporto con l'università». Allo stesso modo, da Castiglione, Maurizio Fabbrì vede in questo rapporto «nuovi spunti di relazione e arricchimento dentro il sistema città-Appennino grazie alle progettazioni dei giovani pensatori».

A scorrere i lavori, in effetti, per alcuni le realizzazioni sembrano dietro l'angolo. Sfrutta le potenzialità dei boschi dell'Appennino "Bosport" che, attraverso applicazioni virtuali, favorisce l'attività fisica nella natura trasformandola in un gioco interattivo che spinge chi vi partecipa a conquistare monete virtuali, i Pennybo, spendibili nei servizi commerciali convenzionati dei paesi della zona. Con "Kilovà" s'im-



▲ Una veduta del nostro Appennino

agina la nascita di un car pooling dell'Appennino che collega la stazione ferroviaria di San Benedetto ai paesi vicini: offrire e chiedere un passaggio ottimizza gli spostamenti riducendo le emissioni e accumulando crediti per acquistare prodotti a Km 0 recapitati direttamente in stazione. Oppure c'è "Comfort Zone", una rete di hosting family dove lo studente fuori sede può trovare una dimensione abitativa più con-

fortevole e meno caotica.

"Con gli studenti di Advanced design - spiega il docente Pierluigi Molteni che ha coordinato il corso con Jacopo Gaspari e Martino Pietropoli - abbiamo testato la possibilità di fare innovazione a partire dai bisogni emersi col Covid. Abbiamo considerato l'Appennino come territorio vivo e vitale, non altro da Bologna, ma connesso e complementare".

Lavorare per il futuro

- Sperimentare le innovazioni, urbanesimo tattico
- Potenziare Mobility Manager scolastico,
- Innovazioni tecnologiche e nuovi servizi
- Partecipazione attiva
- Nuove figure professionali: psicologi, comunicatori, social, creativi
- Coraggio politico e sostegno delle istituzioni
- Risorse da dedicare ai progetti, anche nel PNRR Next Generation Italia

Grazie per l'attenzione!

Contatti: annadonatimail@gmail.com

www.kyotoclub.org

www.muoversincitta.it



www.mobilitadolce.net

