

Ministero dei Lavori Pubblici

REALE COMMISSIONE PER GLI STUDI SUL REGIME IDRAULICO DEL PO

VI. Compartimento del Genio Civile

UFFICIO IDROGRAFICO DEL PO

PARMA

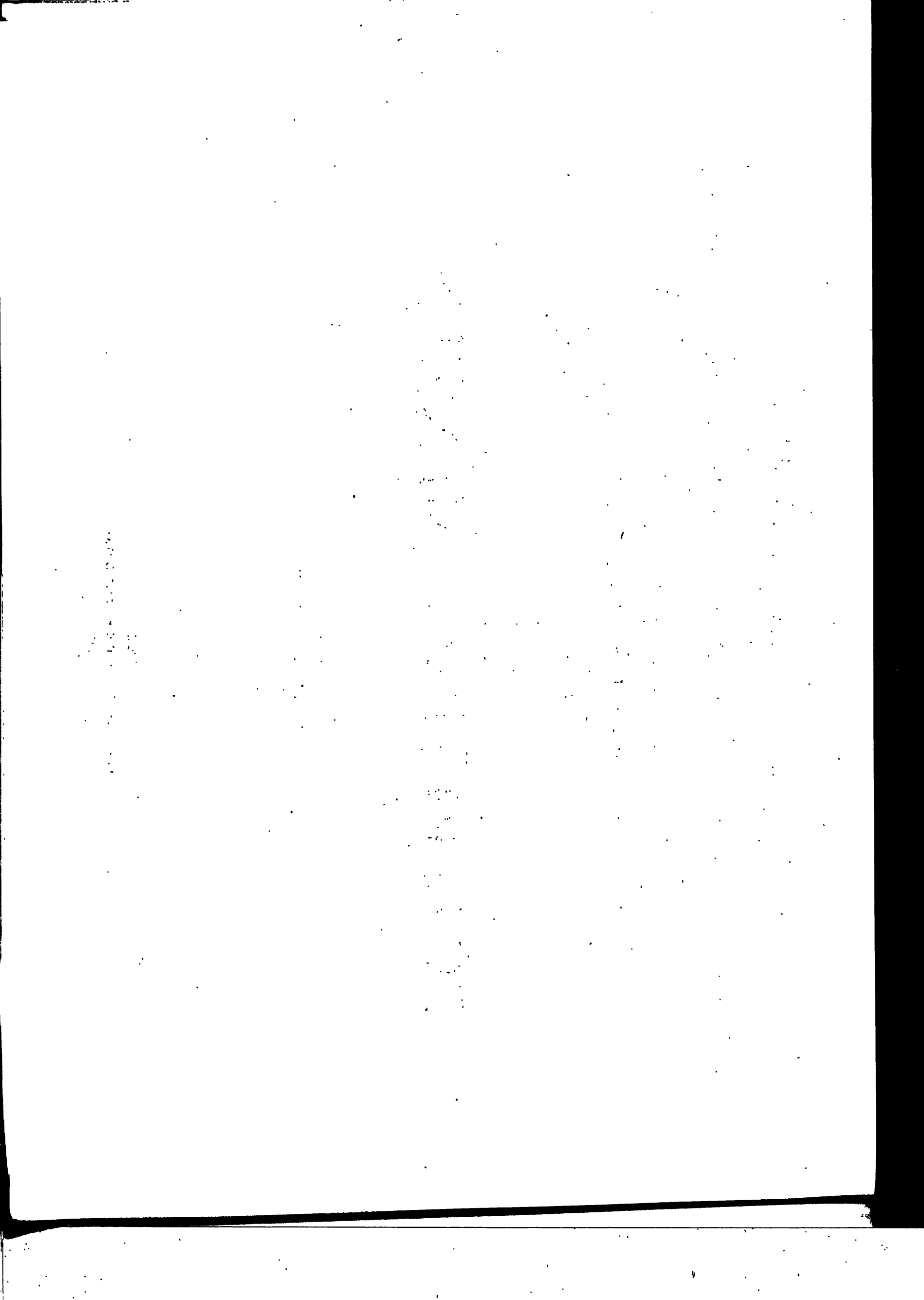
BOLLETTINO MENSILE

GIUGNO 1918

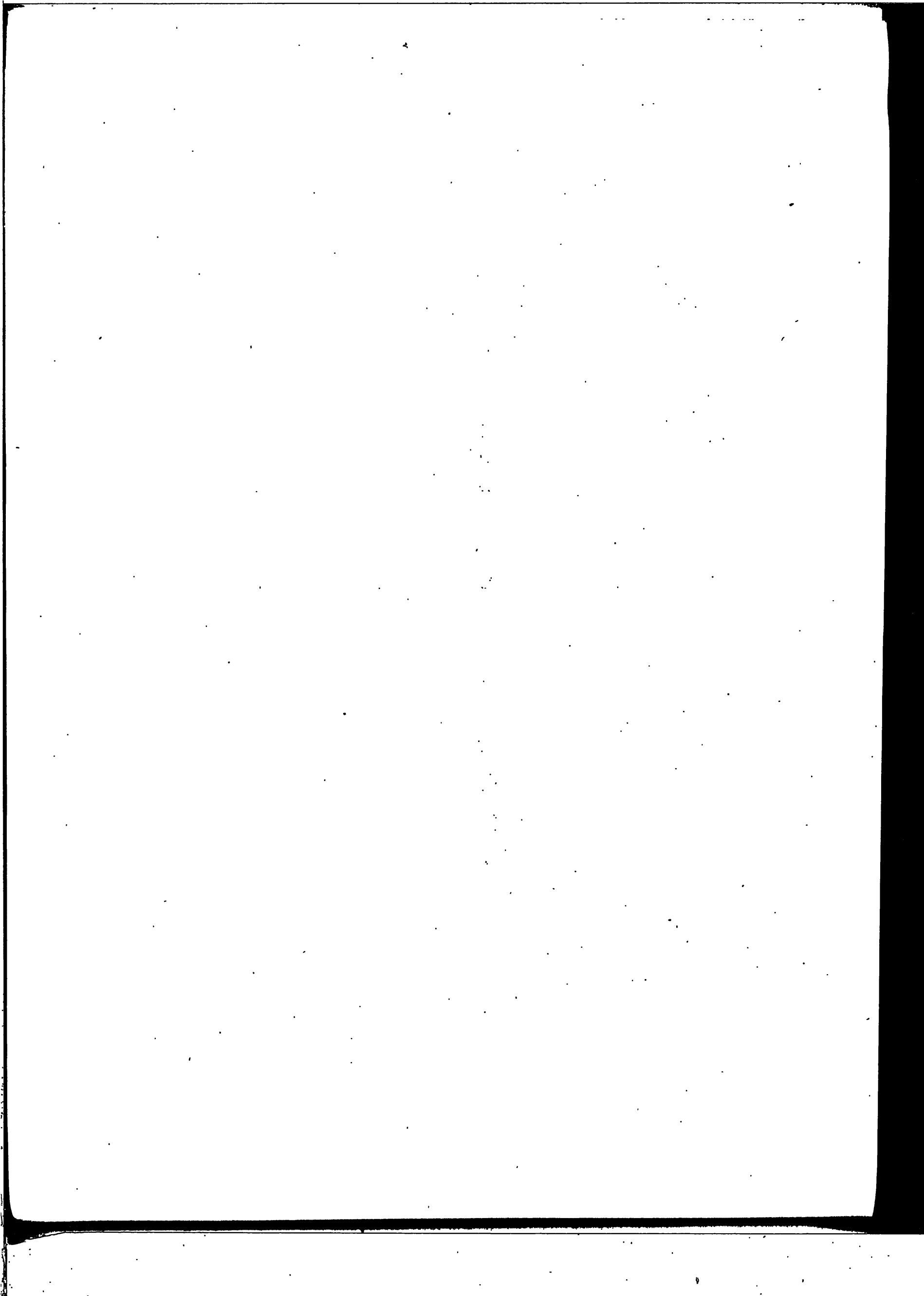
PARMA

PREMIATE TIPOGRAFIE RIUNITE DONATI

1921



Osservazioni meteorologiche



PRESSIONE BAROMETRICA RIDOTTA A 0° ED AL MARE — (700 +)

GIUGNO 1918

STAZIONI	Altezza sul mare	1	2	3	4	5	6	7	8	9	10	11	12	13	14	15	16	17	18	19	20	21	22	23	24	25	26	27	28	29	30	31	Media mensile
ZONA I																																	
1 Torino	238	66.9	63.2	62.2	59.5	62.5	66.2	66.4	69.0	68.5	60.8	58.1	60.7	62.3	66.0	60.1	55.2	54.8	56.2	59.9	58.6	60.8	58.3	57.0	64.5	60.8	62.1	56.9	61.4	63.4	60.3	—	61.4
ZONA III																																	
2 Cuneo	536	67.8	63.8	62.2	60.6	62.4	65.2	66.1	69.2	68.3	59.7	56.1	60.1	62.3	66.0	59.5	54.9	54.5	56.3	59.2	58.3	60.8	59.7	57.4	65.9	60.1	61.6	57.8	60.8	63.4	60.4	—	61.3
3 Alessandria	95	66.8	63.1	62.9	59.5	62.0	64.2	66.5	69.2	68.0	60.4	56.6	60.4	62.6	65.2	60.3	55.3	54.8	56.8	59.1	58.1	60.8	59.1	57.4	63.9	60.3	61.6	58.0	60.6	62.8	60.3	—	61.2
ZONA IV																																	
4 Domodossola	277	68.5	64.1	62.6	60.3	62.5	65.9	66.8	69.5	68.0	61.5	59.4	59.6	61.8	66.2	60.8	54.6	55.1	57.5	60.1	59.2	61.4	60.4	57.7	64.9	61.5	62.8	58.9	62.0	64.1	61.8	—	62.0
5 Pavia	77	67.3	63.3	62.2	60.2	61.6	65.9	66.2	68.8	68.3	60.4	57.2	58.5	62.3	66.0	60.7	55.7	54.5	56.4	59.7	58.6	61.0	59.8	57.1	64.7	61.1	62.3	58.6	61.2	64.0	60.9	—	61.5
ZONA V																																	
6 Bergamo	366	66.7	63.1	61.9	60.7	62.7	66.3	66.5	69.1	68.0	60.2	57.7	60.0	62.0	65.7	61.3	55.8	55.5	56.8	58.8	60.6	59.7	58.2	63.8	60.1	61.7	59.3	60.9	63.9	60.0	—	61.3	
7 Milano	121	67.4	63.4	62.7	59.9	62.6	64.5	66.5	69.0	68.4	60.7	57.7	59.3	62.4	66.3	60.1	56.8	54.9	57.0	59.8	58.8	61.3	59.9	57.5	65.0	61.2	62.5	59.4	61.7	63.9	60.6	—	61.7
8 Piacenza	50	67.7	63.8	62.7	60.6	62.9	66.2	66.6	69.3	68.8	61.0	58.1	58.8	62.7	66.5	60.5	56.5	56.0	57.2	60.1	59.3	61.7	60.3	57.6	65.3	61.5	62.7	59.0	61.8	63.5	60.9	—	62.1
ZONA VI																																	
9 Parma	52	63.7	63.6	62.2	60.5	62.5	65.8	66.3	68.7	68.5	60.9	57.5	58.9	62.9	66.1	60.1	56.7	56.4	57.4	59.9	58.9	61.5	60.2	57.4	64.7	61.4	62.6	57.9	61.8	63.3	60.7	—	61.6
ZONA VII																																	
10 Salò	100	67.6	64.3	62.5	61.6	63.6	66.0	66.2	69.7	69.1	61.0	58.0	60.8	63.1	60.9	61.5	57.9	56.3	58.3	59.9	58.9	61.8	60.7	59.3	65.5	61.5	63.4	60.3	62.6	64.2	60.7	—	62.2
11 Mantova	20	66.3	64.6	61.8	60.5	62.3	65.4	66.0	68.6	68.4	60.3	57.1	58.9	62.4	65.1	62.0	55.3	56.2	57.8	59.9	59.1	61.1	59.9	56.6	63.9	60.8	62.9	58.3	61.8	62.1	60.9	—	61.5
ZONA VIII																																	
12 Sestola	1086	66.5	63.0	60.8	60.1	60.6	65.4	65.8	68.4	67.4	59.4	56.1	57.7	61.0	64.6	58.8	55.4	54.2	56.4	58.9	57.9	60.4	59.0	55.8	63.5	59.4	60.0	57.5	60.4	61.5	59.4	—	60.4
13 Ferrara	40	66.9	63.2	62.2	60.7	63.0	65.1	66.1	69.0	68.7	61.0	57.1	59.0	62.7	60.4	60.4	57.3	57.1	57.2	60.0	58.3	61.5	60.1	57.2	64.9	61.1	62.7	59.3	61.7	63.4	60.6	—	61.6
14 Modena	35	66.5	63.9	61.6	60.8	62.6	65.2	65.9	68.2	68.3	60.1	57.0	58.5	62.6	65.3	59.5	56.5	55.5	56.8	59.8	58.3	61.2	59.6	57.1	64.6	60.6	62.6	58.4	61.3	63.6	60.6	—	61.4

PRECIPITAZIONI: METEORICHE

GIUGNO 1918

(Segue) . . . ZONA . I . .

GIUGNÒ 1918

ZONA II (Dora-Sesia) — Superficie Kmq. 9634

PRECIPITAZIONI METEORICHE

GIUGNO 1918

(Segue) ZONA II

STAZIONI	Altezza sul mare	1	2	3	4	5	6	7	8	9	10	11	12	13	14	15	16	17	18	19	20	21	22	23	24	25	26	27	28	29	30	31	Somme decadi 1 2 3	Somma mensile	Strada di neve cm.			
Torrente Evançon (Sinistra di Dora)																																						
Champoluc	1570	—	—	—	—	—	—	—	—	—	50.0	25.0	16.0	—	—	—	—	32.0	60.0	—	—	—	—	3.0	—	—	—	—	—	—	—	—	—	50.0	133.0	7.0	190.0	—
Brusson	1332	8.0	—	—	—	—	—	—	—	—	—	52.0	12.0	8.0	—	—	—	24.0	45.0	—	—	—	—	—	—	—	—	—	—	—	—	—	8.0	141.0	16.0	165.0	—	
Verrès	390	—	—	—	—	—	—	—	—	—	—	10.0	14.0	0.2	—	—	13.2	25.3	166.5	—	—	—	—	—	—	—	—	—	—	—	—	—	—	235.2	3.1	238.3	—	
Torrente Lys (Sinistra di Dora)																																						
Elola	1850	—	—	—	—	—	—	—	—	—	—	—	—	—	—	—	—	—	—	—	—	—	—	—	—	—	—	—	—	—	—	—	—	—	—	—	—	
Gressoney Trinité	1627	3.0	—	—	—	—	—	—	—	—	—	68.0	22.0	3.0	—	—	2.0	50.0	50.0	—	—	—	—	—	—	—	—	—	—	—	—	—	3.0	195.0	2.0	200.0	—	
Issime	940	—	—	—	—	—	—	—	—	—	20.0	50.0	15.0	—	—	—	—	25.0	98.0	6.0	—	2.0	—	—	—	—	—	—	—	—	—	—	20.0	194.0	7.0	221.0	—	
Lillianes	667	—	—	—	—	—	—	—	—	—	—	—	—	80.0	—	—	—	100.0	16.0	13.0	—	—	—	—	—	—	—	—	—	—	—	—	—	209.0	10.0	219.0	—	
Torrente Chiusella (Destra di Dora)																																						
Succinto	1170	—	—	—	—	—	—	—	—	—	—	63.0	15.0	—	—	10.0	30.0	37.0	80.7	4.0	1.0	—	—	—	—	—	—	—	—	—	—	—	—	240.7	6.7	247.4	—	
Issiglio	490	6.0	—	—	—	—	—	—	—	—	—	36.0	28.0	7.0	—	5.5	17.7	27.9	34.5	—	—	—	—	—	—	—	—	—	—	—	—	—	6.0	156.6	21.0	183.6	—	
Bacino della Sesia																																						
Fiume Sesia (Sinistra di Po)																																						
Miniera d'Oro	1300	0.7	—	—	—	—	1.0	—	—	—	—	65.3	17.4	10.0	—	—	7.1	27.4	81.1	3.6	0.6	1.8	0.3	—	—	—	—	—	—	—	—	—	1.7	212.5	5.1	219.3	—	
Alagna	1205	3.7	—	—	—	—	—	—	—	—	—	58.6	14.8	11.2	—	—	3.1	33.6	105.0	4.6	0.4	—	—	—	—	—	—	—	—	—	—	—	3.7	231.3	1.5	236.5	—	
Riva Valdobbia	1117	5.0	—	—	—	—	—	—	—	—	—	55.1	20.0	11.5	—	—	3.7	36.1	135.0	8.5	1.0	0.5	—	—	—	—	—	—	—	—	—	—	5.0	270.9	2.1	278.0	—	
Quare	800	—	—	—	—	—	—	—	—	—	69.0	20.0	18.0	—	—	9.0	103.0	18.0	9.0	—	—	—	—	—	—	—	—	—	—	—	—	—	69.0	339.0	5.0	413.0	—	
Scopa	622	—	—	—	—	—	—	—	—	—	—	89.0	24.0	13.0	—	—	2.0	6.0	108.0	182.0	6.0	3.0	1.0	—	—	—	—	—	—	—	—	—	—	4.0	433.0	6.0	443.0	—
Varallo Sesia	453	—	—	—	—	—	—	—	—	—	10.4	22.3	20.1	—	—	—	3.0	94.5	118.0	15.0	6.2	—	—	—	—	—	—	—	—	—	—	—	—	13.6	279.1	2.5	295.2	—
Borgosesia	360	—	—	—	—	—	—	—	—	—	—	40.2	20.2	0.8	—	—	—	25.0	30.0	20.1	—	—	—	—	—	—	—	—	—	—	—	—	—	—	136.3	—	136.3	—
Santhia	186	—	—	—	—	—	—	—	—	—	—	13.3	8.0	6.2	—	—	3.5	11.6	6.6	5.2	9.0	0.2	—	—	—	—	—	—	—	—	—	—	—	1.0	63.6	8.3	73.9	—
Rosasco	100	—	—	—	—	—	6.3	0.6	—	—	—	5.7	64.6	5.6	—	—	—	—	—	—	4.0	—	—	—	—	—	—	—	—	—	—	—	6.9	79.9	6.5	93.3	—	
Torrente Sermenza (Sinistra di Sesia)																																						
Rima	1417	1.5	—	—	—	1.0	1.0	—	—	—	0.5	58.0	12.0	14.0	—	—	13.0	50.0	180.0	8.0	2.0	—	—	—	—	—	—	—	—	—	—	—	4.0	337.0	1.0	342.0	—	

1 Nivometro totalizzatore a lettura annuale.

PRECIPITAZIONI METEORICHE

GIUGNO 1918

(Segue) ZONA II

STAZIONI	Altezza sul mare	1	2	3	4	5	6	7	8	9	10	11	12	13	14	15	16	17	18	19	20	21	22	23	24	25	26	27	28	29	30	31	Somma decadiche 1 2 3	Somma mensile	Strato di neve cm.			
Carcoforo	1304	—	—	—	—	—	—	—	—	—	—	68.0	15.0	8.8	—	—	15.0	64.0	156.0	23.0	4.0	—	—	—	—	—	—	—	1.0	—	—	—	—	353.8	1.0	354.8	—	
Rimasco	905	1.2	—	—	—	—	—	—	—	—	—	62.0	15.2	16.3	—	24.0	21.3	80.0	173.1	8.7	8.0	12.3	—	—	—	—	—	—	5.0	4.3	—	—	—	354.8	21.6	433.8	—	
Boccioleto	667	—	—	—	—	1.6	—	—	—	—	—	65.5	18.8	16.3	—	—	7.3	98.0	150.0	6.0	0.1	17.3	—	—	—	—	—	—	0.3	3.8	0.2	—	—	1.6	385.2	21.6	—	
Torrente Mastellone (Sinistra di Sesia)																																						
Fobello	800	—	—	—	—	—	5.0	—	—	—	—	53.0	11.0	10.0	—	—	15.0	120.0	240.0	5.0	—	9.0	—	—	—	—	—	—	—	6.0	—	—	—	5.0	454.0	15.0	474.0	—
Sabbia	726	—	—	—	—	5.0	—	—	—	—	65.0	—	32.0	—	—	—	—	—	410.0 ¹	—	13.0	—	—	—	—	—	—	—	12.0	—	—	—	70.0	455.0	12.0	537.0	—	
Torrente Sessera (Destra di Sesia)																																						
Coggiola	468	22.0	—	—	—	—	—	—	—	—	20.0	35.0	32.0	—	—	72.0	45.0	20.0	—	—	—	—	—	—	—	—	—	—	22.0	—	—	—	42.0	154.0	22.0	218.0	—	
Torrenti Cervo ed Elvo (Destra di Sesia)																																						
Oropa	1180	—	—	—	—	—	—	—	—	—	—	—	50.0	40.0	—	—	80.0	100.0	100.0	—	—	—	—	—	—	—	—	—	20.0	—	—	—	390.0	20.0	410.0	—		
Piedicavallo	1050	—	—	—	—	9.0	—	—	—	—	—	7.0	35.0	17.0	—	—	5.0	124.0	175.0	8.0	5.0	—	—	—	—	—	—	—	5.0	—	—	—	9.0	376.0	5.0	390.0	—	
Graglia (Santuario)	812	—	—	—	—	—	—	—	—	—	—	18.0	14.0	—	8.0	—	12.0	21.0	14.0	—	—	—	—	—	—	—	—	—	9.0	4.0	—	—	—	87.0	13.0	100.0	—	
Sala Biellese	626	9.0	—	—	—	14.0	—	—	—	—	—	23.0	21.0	18.0	—	2.0	10.0	20.0	21.0	2.0	—	—	—	—	—	—	—	—	41.0	—	—	—	23.0	117.0	41.0	181.0	—	
Mosso S. Maria	625	—	—	—	—	—	—	—	—	—	—	—	—	27.0	—	23.0	30.0	45.5	35.0	—	—	—	—	—	—	—	—	—	25.5	—	—	—	—	160.5	25.5	186.0	—	
Zimone	435	5.0	—	—	—	3.3	—	—	—	—	—	23.0	33.4	7.5	—	3.0	10.0	5.0	5.5	5.0	1.3	—	—	—	—	—	—	—	16.0	—	—	—	8.3	93.7	16.0	118.0	—	
Biella	412	—	—	—	—	8.0	—	—	—	—	—	76.3	30.4	3.8	7.8	18.0	10.2	38.4	—	5.5	15.0	—	—	—	—	—	—	—	6.0	—	—	—	8.0	203.4	6.0	217.4	—	
Sostegno	397	—	—	—	—	—	—	—	—	—	—	15.0	12.0	—	—	12.0	13.0	9.6	10.0	—	—	—	—	—	—	—	—	—	15.0	—	—	—	—	71.6	15.0	86.6	—	

¹ Pioggia caduta dal 15 al 18.

PRECIPITAZIONI METEORICHE

GIUGNO 1918

(Segue) ZONA III

STAZIONI	Altezza sul mare	1	2	3	4	5	6	7	8	9	10	11	12	13	14	15	16	17	18	19	20	21	22	23	24	25	26	27	28	29	30	31	Somme decadiche 1. 2. 3.	Somma mensile	Strato di neve cm.		
Torrenti:																																					
Gesso e Vermenagna (Destra di Stura di Demonte)																																					
Colle di Tenda . . .	1909	—	—	—	—	—	—	—	—	—	—	—	20.0	50.0	—	—	—	—	9.0	—	11.0	—	14.0	—	—	—	—	—	—	4.0	—	—	—	90.0	108.0	—	
Terme Valdieri . . .	1346	—	—	—	—	5.0	—	—	—	—	38.0	58.0	9.0	—	—	7.0	9.0	5.0	—	—	—	—	—	—	—	—	—	12.0	—	—	—	—	43.0	88.0	143.0	—	
Limone . . .	1010	—	—	—	—	—	—	—	—	—	—	—	12.0	—	—	—	—	—	—	—	36.0	—	—	—	—	—	—	—	—	—	—	—	148.0	—	148.0	—	
S. Anna Valdieri . . .	900	36.0	—	—	—	—	—	—	—	—	—	—	100.0	30.0	—	—	—	5.0	—	—	—	—	—	—	—	—	—	—	—	7.0	—	—	36.0	135.0	10.0	181.0	—
Entraque . . .	900	15.0	—	—	—	—	—	—	—	—	—	30.0	24.0	—	—	—	2.0	—	—	1.0	3.0	—	—	—	—	—	—	3.0	—	—	3.0	—	15.0	60.0	6.0	81.0	—
Vernante . . .	800	10.0	—	—	—	10.0	5.0	—	—	—	—	30.0	110.0	30.0	—	—	1.0	—	—	3.0	35.0	—	—	—	—	—	—	5.0	—	—	—	—	25.0	209.0	5.0	239.0	—
Valdieri . . .	780	31.0	—	—	—	—	—	—	—	—	—	47.0	83.0	30.0	—	—	—	—	5.0	—	—	—	—	—	—	—	—	—	—	7.0	—	—	31.0	165.0	10.0	206.0	—
Cuneo . . .	536	0.4	—	—	—	7.6	3.9	—	—	—	—	15.7	82.7	20.5	—	—	—	—	—	3.4	—	—	—	—	—	—	—	—	—	1.9	—	—	11.9	122.3	10.2	144.4	—
Torrenti:																																					
Pesio, Colla, Brobbio (Sinistra di Tanaro)																																					
Boves . . .	590	—	—	—	—	14.8	7.6	—	—	—	—	19.5	72.3	28.9	—	—	0.3	—	—	3.0	10.5	—	—	—	—	—	—	—	—	1.9	—	0.2	22.4	134.5	2.1	159.0	—
Chiusa di Pesio . . .	580	0.1	—	—	—	10.0	10.1	—	—	—	—	14.1	85.5	—	—	—	—	—	—	11.6	9.7	—	—	—	—	—	—	—	0.1	—	—	20.2	120.9	0.1	141.2	—	
Margarita . . .	448	—	—	—	—	17.0	4.0	—	—	—	—	14.0	88.0	12.5	—	—	—	—	—	16.0	6.5	—	—	—	—	—	—	—	—	—	—	21.0	137.0	—	158.0	—	
Torrente Ellero (Sinistra di Tanaro)																																					
Frabosa Soprana . . .	890	—	—	—	—	5.4	15.2	—	—	—	—	16.4	69.8	35.2	—	—	—	1.0	3.1	1.2	8.7	—	—	—	—	—	—	—	2.4	—	—	20.6	136.0	2.4	159.0	—	
Mondovì . . .	555	—	—	17.0	4.5	—	—	—	—	—	—	18.5	73.0	18.0	—	—	—	1.0	8.0	—	3.0	—	—	—	—	—	—	—	—	—	—	21.5	121.5	—	143.0	—	
Torrenti:																																					
Borbore e Triversa (Sinistra di Tanaro)																																					
Cocconato . . .	495	—	—	—	—	—	—	—	—	—	—	40.0	18.0	—	—	17.0	—	—	—	—	15.0	—	—	—	—	—	—	—	—	—	—	—	90.0	—	90.0	—	
Montechiaro d'Asti . . .	291	—	—	—	—	—	—	—	—	—	—	—	49.5	7.0	—	12.3	—	3.0	—	2.0	—	—	—	—	—	—	—	—	—	—	—	—	73.8	—	73.8	—	
Roatto . . .	256	—	—	—	—	—	—	—	—	—	—	7.5	45.5	5.0	—	9.0	1.0	4.0	—	—	—	—	—	—	—	—	—	—	0.5	—	—	—	72.0	0.5	72.5	—	
Tigliole . . .	239	—	—	—	—	—	—	—	—	—	—	13.0	50.0	4.0	—	4.0	—	1.0	—	5.0	4.0	—	—	—	—	—	—	—	—	—	—	—	81.0	—	81.0	—	
Asti . . .	126	—	5.0	10.0	—	—	—	—	—	—	5.0	—	12.0	10.0	—	15.0	—	—	9.0	7.0	—	—	—	—	—	—	—	—	—	—	—	20.0	53.0	—	73.0	—	
Torrente Belbo (Destra di Tanaro)																																					
Mombarcaro . . .	896	—	—	—	—	—	—	—	—	—	—	—	—	—	—	—	—	—	—	—	—	—	—	—	—	—	—	—	—	—	—	—	—	—	—	—	—
Bossolasco . . .	770	—	—	—	—	—	—	—	—	—	—	—	25.0	20.0	—	—	10.0	12.0	—	—	—	—	—	—	—	—	—	—	—	—	—	—	67.0	—	67.0	—	

PRECIPITAZIONI METEORICHE

GIUGNO 1918

ZONA IV (Ticino) — Superficie Km². 10399

STAZIONI	Altezza sul mare	1	2	3	4	5	6	7	8	9	10	11	12	13	14	15	16	17	18	19	20	21	22	23	24	25	26	27	28	29	30	31	Somme decadi 1 2 3	Somma mensile	Strato di neve cm.
Fiume Po (fra gli Idrom. di Cornale Gerola e Becca)																																			
Montalto Pavese . . .	466	—	—	—	—	8.5	—	—	—	—	—	10.0	80.0	5.0	—	—	—	—	2.5	1.0	2.5	—	—	—	—	—	—	—	—	—	—	—	8.5 101.0	109.5	—
S. Gioletta	250	—	—	—	—	—	—	—	—	—	10.2	55.5	10.5	—	—	—	—	—	—	0.5	—	—	—	—	—	—	—	—	—	—	—	10.2 66.5	76.7	—	
Bacino dell'Agogna																																			
Torrente Agogna (Sinistra di Po)																																			
Monte Mesma	575	—	—	—	11.0	4.1	—	—	—	—	23.0	21.0	10.0	—	—	11.2	7.0	31.1	—	—	2.0	—	—	—	—	—	—	16.0	5.0	—	14.5	—	38.1 82.3	155.9	—
Borgomanero	306	—	—	—	—	13.0	—	—	—	—	10.0	15.0	25.0	—	—	3.0	12.5	22.2	—	—	1.0	—	—	—	—	—	—	—	13.0	—	—	23.0 78.7	114.7	—	
Bacino del Terdoppio																																			
Torrente Terdoppio (Sinistra di Po)																																			
Novara	163	—	—	—	1.0	4.0	2.0	—	—	—	18.0	34.0	8.0	—	—	3.0	3.0	2.0	—	2.0	—	—	—	—	—	—	—	6.0	—	—	—	25.0 52.0	83.0	—	
Borgo S. Siro	98	—	—	—	—	3.4	—	—	—	—	—	—	51.0	1.0	—	—	—	—	6.6	—	2.0	—	—	—	—	—	—	—	3.0	—	—	3.4 60.6	67.0	—	
Bacino del Ticino																																			
Alto Ticino e Torrente Brenno (Lago Maggiore)																																			
S. Gottardo	2103	—	—	1.2	—	3.2	—	—	—	12.5	27.2	7.9	25.6	—	—	23.8	91.2	165.8	12.7	—	15.2	52.3	5.3	9.6	—	1.7	—	1.9	3.7	2.6	—	—	44.1 342.2	463.4	—
Airolo	1143	—	—	—	—	5.0	—	—	—	5.3	18.7	3.0	7.5	—	—	24.0	115.2	189.6	10.1	—	5.0	15.4	—	2.6	—	—	—	1.0	2.0	1.0	—	—	29.0 354.4	405.4	—
Olivone	893	—	—	—	—	7.8	—	—	—	—	9.5	2.3	14.0	—	—	1.3	30.0	70.0	38.0	0.8	—	—	—	8.5	—	—	—	1.0	3.5	2.0	—	—	17.3 164.0	196.3	—
Faldo	759	—	—	—	—	5.0	—	—	—	5.7	10.2	4.6	12.3	—	—	—	13.5	94.2	164.8	0.3	—	—	—	7.8	—	—	—	1.7	2.0	1.4	—	—	20.9 298.9	332.7	—
Comprovasco	544	—	—	—	—	5.2	—	—	—	0.4	6.0	3.6	14.0	—	—	—	10.5	83.6	29.2	0.5	—	—	—	0.7	—	—	—	1.6	2.2	1.7	—	—	11.6 148.1	165.9	—
Blasca	300	—	—	—	—	11.3	—	—	—	0.1	5.0	—	16.3	—	—	0.7	21.5	103.6	45.2	3.4	—	—	—	3.1	—	—	—	2.0	3.0	5.8	—	—	16.4 190.7	221.0	—
Bellinzona	237	—	—	—	1.5	3.1	—	—	—	—	1.3	0.3	15.0	—	—	4.5	31.8	40.7	6.8	3.7	—	—	—	—	—	—	1.3	13.0	5.0	0.9	—	—	5.9 102.8	128.9	—
Fiume Moesa (Sinistra di Ticino)																																			
S. Bernardino	2073	—	—	—	—	12.6	—	—	—	0.4	9.0	7.7	11.6	—	—	26.4	110.0	100.4	10.6	4.5	0.7	5.0	—	0.5	—	—	—	5.5	7.0	0.7	—	—	22.0 271.9	313.3	—

PRECIPITAZIONI METEORICHE

GIUGNO 1918

ZONA V (Adda) — Superficie Km². 13956

STAZIONI	Altezza sul mare	1	2	3	4	5	6	7	8	9	10	11	12	13	14	15	16	17	18	19	20	21	22	23	24	25	26	27	28	29	30	31	Somme decadi 1 2 3	Somma mensile	Strato di neve cm.		
Fiume Po (fra gli Idrometri di Becca e di Cremona)																																					
Luzzano	220	—	—	—	—	14.0	—	—	—	—	—	40.0	68.0	1.0	—	—	—	—	5.0	—	2.0	—	—	—	—	—	—	—	—	—	—	14.0	116.0	—	130.0	—	
Belgiolo	75	—	—	—	1.0	5.0	—	—	—	—	74.0	61.0	1.0	—	—	3.0	—	7.0	—	2.0	—	—	—	—	1.0	—	—	—	—	—	—	80.0	74.0	1.0	155.0	—	
Sarmato	70	—	—	—	—	9.0	—	—	—	—	0.5	40.5	68.0	14.3	7.0	—	—	—	—	—	—	—	—	—	—	—	—	—	—	—	—	9.5	129.8	—	139.3	—	
Codogno	58	0.3	—	—	—	2.1	19.2	—	—	—	—	4.2	62.9	0.8	—	—	—	—	4.1	—	0.3	17.3	—	—	—	—	—	—	—	—	—	21.6	72.3	17.3	111.2	—	
S. Lazzaro Alberoni .	50	—	—	—	3.0	12.1	—	—	—	—	—	67.4	23.6	0.6	—	—	—	1.5	—	5.6	—	—	1.9	—	—	—	—	—	—	—	—	15.1	98.7	1.9	115.7	—	
Bacino dell'Olona Fiume Olona (Sinistra di Po)																																					
S. Maria del Monte .	881	—	—	—	—	—	—	—	—	—	—	7.0	20.0	15.0	17.0	—	—	4.0	19.0	11.0	6.0	—	—	—	—	—	—	—	—	—	—	—	99.0	—	99.0	—	
Olgiate Comasco . .	407	—	—	—	—	—	—	—	—	—	—	—	20.0	20.0	—	—	—	5.0	—	—	—	—	—	—	—	—	—	—	—	—	—	—	45.0	53.0	98.0	—	
Solbiate Comasco . .	400	—	—	—	—	6.0	—	—	—	—	—	20.0	10.0	6.0	—	—	—	—	—	6.0	—	—	—	—	—	—	—	—	—	—	—	6.0	42.0	66.0	114.0	—	
Varese	382	4.2	—	—	—	1.0	6.0	—	—	—	—	—	24.0	18.2	9.0	—	3.5	2.3	3.5	1.5	—	—	—	—	—	—	—	—	—	—	—	11.2	62.0	31.5	104.7	—	
Cantù	360	3.5	—	—	—	4.5	—	—	—	—	—	10.5	18.0	1.5	—	—	5.5	—	—	10.5	—	—	—	—	—	—	—	—	—	—	—	8.0	46.0	31.0	85.0	—	
Rovellasca	243	—	—	—	0.5	7.5	—	—	—	—	22.1	24.0	3.5	—	—	1.5	—	6.3	0.5	2.0	—	—	—	—	—	—	—	—	—	—	—	30.1	37.8	42.0	110.9	—	
Gallarate	238	3.5	—	—	4.0	3.0	—	—	—	—	68.5	—	21.5	7.5	—	—	4.0	—	—	1.0	—	—	—	—	—	—	—	—	—	—	—	79.0	34.0	26.5	139.5	—	
Gorla Minore	235	—	—	—	—	8.5	5.0	—	—	—	33.0	—	—	—	—	—	—	2.5	—	2.0	—	—	—	—	—	—	—	—	—	—	—	40.5	4.5	26.0	77.0	—	
Rho	155	—	—	—	—	1.3	5.7	—	—	—	—	50.4	36.4	0.6	—	—	1.0	0.2	4.5	2.0	1.0	—	—	—	—	—	—	—	—	—	—	7.0	96.1	15.4	118.5	—	
Casone Magenta . . .	147	—	—	—	—	1.0	1.8	—	—	—	—	43.6	18.3	8.8	—	—	1.1	—	3.5	—	1.7	—	—	—	—	—	—	—	—	—	—	2.8	77.0	16.5	96.3	—	
Milano-Brera	121	—	—	—	—	9.5	—	—	—	—	21.0	23.1	28.1	—	—	—	—	6.7	—	0.6	—	—	—	—	—	—	—	—	—	—	—	30.5	58.5	14.3	103.3	—	
Binasco	101	—	—	—	—	2.3	—	—	—	—	—	17.5	50.0	3.8	—	—	—	—	10.0	—	3.0	—	—	—	—	—	—	—	—	—	—	2.3	84.3	9.5	96.1	—	
Bacino del Lambro Fiume Lambro (Sinistra di Po)																																					
Magreglio	737	—	—	—	—	12.0	21.0	—	—	—	—	—	50.0	—	—	—	28.0	—	12.0	—	0.3	—	—	—	—	—	—	—	—	—	—	33.0	90.3	50.3	173.6	—	
Asso	427	—	—	—	—	—	—	—	—	—	5.0	—	—	—	—	—	30.0	2.5	18.0	8.0	—	—	—	—	—	—	—	—	—	—	—	—	5.0	58.5	35.5	98.5	—
Cremella	382	—	—	—	—	20.0	—	—	—	—	—	15.0	15.0	—	—	—	—	9.0	10.0	8.0	11.0	7.0	—	—	—	—	—	—	—	—	—	20.0	68.0	65.0	153.0	—	
Arcellasco	302	—	—	—	—	15.0	—	—	—	—	—	—	—	—	—	4.0	17.0	3.0	8.0	9.0	5.0	—	—	—	—	—	—	—	—	—	—	45.0	70.0	8.0	167.0	—	

PRECIPITAZIONI METEORICHE

GIUGNO 1918

(Segue) ZONA V

STAZIONI	Altezza sul mare	1	2	3	4	5	6	7	8	9	10	11	12	13	14	15	16	17	18	19	20	21	22	23	24	25	26	27	28	29	30	31	Somme decadi 1 2 3	Somma mensile	Strato di neve cm.
Bacino del Tidone																																			
Clusone	648	—	—	—	—	—	20.0	—	—	—	—	—	3.5	—	—	—	2.7	28.5	4.0	—	1.3	—	—	—	—	—	—	—	—	8.5	—	—	—	08.5	—
Gorno	640	—	—	—	—	—	31.0	—	—	—	—	35.0	—	—	—	—	—	72.0	78.0	2.0	—	15.0	23.0	—	—	—	—	—	—	—	12.0	—	—	350.0	—
Gandino	570	—	—	—	—	—	18.0	—	—	—	—	6.0	—	—	—	—	15.0	7.0	16.0	—	—	7.0	—	—	—	—	—	—	—	16.0	—	4.0	—	113.0	—
Olera	518	—	—	—	—	—	20.0	—	—	—	—	—	—	—	—	30.0	—	20.0	1.0	3.0	5.0	—	—	—	—	—	—	—	—	15.0	5.0	—	79.0	158.0	—
Bergamo	366	—	—	8.5	—	7.5	—	—	—	—	—	11.5	18.5	1.0	—	22.0	12.0	26.0	—	6.6	—	—	—	—	—	—	—	—	—	—	2.0	—	30.0	143.6	—
Martinengo	123	—	—	—	—	18.5	11.7	—	—	—	—	—	45.0	4.0	—	—	4.5	—	16.5	—	—	—	—	—	—	—	—	—	4.5	18.0	0.2	—	22.7	122.9	—
Bacino della Trebbia																																			
Colle Penice	1146	—	—	—	—	—	18.0	—	—	—	—	15.0	75.0	18.0	—	—	—	—	—	—	—	—	—	—	—	—	—	—	—	—	—	—	—	126.0	—
Zavattarello	560	—	—	—	—	—	13.0	—	—	—	—	101.0	10.0	—	—	—	—	—	—	—	—	—	—	—	—	—	—	—	—	—	—	—	—	124.0	—
Pecorara	479	—	—	—	—	—	—	—	—	—	—	—	—	—	—	—	—	—	—	—	—	—	—	—	—	—	—	—	—	—	—	—	—	—	—
Planello Valtidone	185	—	—	—	—	20.0	—	—	—	—	7.0	85.0	3.0	—	—	—	—	—	—	—	—	—	—	—	—	—	—	—	—	—	—	—	—	115.0	—
Agazzano	184	—	—	—	—	—	12.0	—	—	—	50.0	—	90.0	—	—	—	—	—	—	—	—	—	—	—	—	—	—	—	—	—	—	—	—	152.0	—
Bacino della Trebbia																																			
Fiume Trebbia (Destra di Po)																																			
Colle Penice	1146	—	—	—	—	—	18.0	—	—	—	—	15.0	75.0	18.0	—	—	—	—	—	—	—	—	—	—	—	—	—	—	—	—	—	—	—	126.0	—
S. Maria del Porto	1040	—	—	—	2.5	1.0	0.5	—	—	—	—	3.0	30.2	20.0	—	—	0.2	8.2	30.1	—	11.3	—	—	—	—	—	—	—	—	—	—	—	—	107.0	—
Rondanina	1000	—	—	—	2.9	—	—	—	—	—	—	—	—	37.0	18.5	—	—	1.7	25.0	—	0.3	3.0	—	—	—	—	—	—	—	—	—	—	—	88.4	—
Pradovera	937	—	—	—	—	13.0	—	—	—	—	8.0	68.0	41.0	—	—	—	—	6.0	—	—	1.5	—	—	—	—	—	—	—	—	—	—	—	—	137.5	—
Fontanigorda	820	—	—	—	—	—	5.0	—	—	—	—	—	23.0	38.0	—	—	—	—	29.0	—	—	—	—	—	—	—	—	—	—	—	—	—	—	95.0	—
Cerignale	730	—	—	—	—	—	11.0	—	—	—	—	10.0	40.0	10.0	—	—	—	—	30.0	—	10.0	—	—	—	—	—	—	—	—	—	—	—	—	111.0	—
Ottone	510	—	—	—	20.0	23.0	—	—	—	—	—	15.0	30.0	15.0	—	—	—	21.0	—	—	—	15.0	—	—	—	—	—	—	—	—	—	—	—	139.0	—
Bobbio	270	—	—	—	—	—	13.0	—	—	—	10.0	8.0	60.0	3.0	—	—	—	—	6.0	—	—	—	—	—	—	—	—	—	—	—	—	—	—	100.0	—
Perino	200	—	—	—	—	—	8.0	—	1.0	—	—	60.0	70.0	12.0	—	—	3.0	—	2.0	—	—	—	—	—	—	—	—	—	—	—	—	—	—	156.0	—
Statto	174	—	—	—	—	—	13.0	—	—	—	—	27.0	143.0	9.0	—	5.5	—	—	—	—	—	—	—	—	—	—	—	—	—	—	—	—	—	197.5	—
Torrente Aveto (Destra di Trebbia)																																			
Barbagelata	1122	—	—	—	7.0	7.0	6.0	—	—	—	—	3.0	44.0	17.0	—	—	—	—	32.0	—	1.0	4.0	—	—	—	—	—	—	—	1.0	—	—	5.0	122.0	—

PRECIPITAZIONI METEORICHE

GIUGNO 1918

(Segue) ZONA V

STAZIONI	Altezza sul mare	1	2	3	4	5	6	7	8	9	10	11	12	13	14	15	16	17	18	19	20	21	22	23	24	25	26	27	28	29	30	31	Somme decadi			Somma mensile	Stato di neve cum.
																																	1	2	3		
S. Stefano d'Aveto	1014	—	—	—	2.0	3.0	4.0	—	—	—	—	12.0	32.0	11.0	—	—	—	—	12.0	—	—	7.0	—	—	—	—	—	—	—	—	—	—	9.0	67.0	7.0	83.0	—
Cabanne	812	—	—	—	3.0	9.0	—	—	—	—	—	10.0	31.0	—	—	—	13.0	25.0	—	—	—	—	—	—	—	—	—	—	—	—	—	—	12.0	79.0	—	91.0	—
Bacino del Nure																																					
Torrente Nure (Destra di Po)																																					
Selva Ferriere	1110	—	—	6.5	—	2.5	9.5	—	—	—	—	—	52.0	15.0	—	—	—	—	22.5	—	—	20.0	—	—	—	—	—	—	—	—	—	18.5	89.5	20.0	128.0	—	
Casaldonato	895	—	—	—	—	—	—	—	—	—	—	—	—	—	—	—	—	—	—	—	—	—	—	—	—	—	—	—	—	—	—	—	—	—	—	—	
Cassimoreno	800	—	—	—	—	—	—	—	—	—	—	—	—	—	—	—	—	—	—	—	—	—	—	—	—	—	—	—	—	—	—	—	—	—	—	—	
Cassano	379	—	—	—	—	—	16.0	—	—	—	—	16.0	78.0	15.0	—	—	—	—	4.0	—	—	—	—	—	—	—	—	—	—	—	—	16.0	113.0	—	129.0	—	
Bettola	329	—	—	—	—	—	22.0	—	—	—	—	2.0	75.0	40.0	—	—	—	—	—	—	—	—	43.0	—	—	—	—	—	—	—	—	22.0	117.0	43.0	182.0	—	
Bacino del Chiavenna																																					
Torrenti: Chero e Vezzeno (Destra di Po)																																					
Castellana	434	—	—	—	—	0.5	19.1	—	—	—	—	—	72.3	40.0	—	—	—	—	3.4	—	—	1.1	—	—	—	—	—	—	—	—	19.6	115.7	1.1	136.4	—		

PRECIPITAZIONI METEORICHE

GIUGNO 1918

ZONA VI (Taro-Crostolo) — Superficie Kmq. 5345

STAZIONI	Altezza sul mare	1	2	3	4	5	6	7	8	9	10	11	12	13	14	15	16	17	18	19	20	21	22	23	24	25	26	27	28	29	30	31	Somme decadiche 1 2 3	Somma mensile	Stato di neve cm.		
Fiume Po (fra gli Idrom. di Cremona e di Luzzara)																																					
Cremona	45	—	—	—	—	9.6	—	—	—	—	—	34.0	22.4	1.8	—	—	—	2.7	—	—	6.0	—	—	—	—	—	—	—	—	—	—	—	9.6	66.9	—	76.5	—
Bacino dell'Arda Torrente Arda (Destra di Po)																																					
Pelizzone	1022	—	—	—	—	—	14.0	—	—	—	—	—	54.0	17.0	—	—	—	—	12.0	—	—	—	11.0	—	—	—	—	—	—	—	—	—	14.0	83.0	11.0	108.0	—
Vernasca	495	—	—	—	—	—	15.0	—	—	—	—	10.0	65.0	92.0	—	—	—	—	—	—	—	—	—	—	—	—	—	—	—	—	—	15.0	167.0	—	182.0	—	
Villa Alberoni	205	—	—	—	—	20.0	—	—	—	—	—	55.0	30.0	—	—	—	—	—	—	—	—	—	—	—	—	—	—	—	—	—	—	20.0	85.0	—	105.0	—	
Fiorenzuola	82	—	—	—	—	—	15.5	—	—	—	—	5.0	79.5	12.2	—	1.3	—	1.5	—	—	—	2.2	—	—	—	—	—	—	—	—	—	15.5	99.5	2.2	117.2	—	
Bacino del Taro Fiume Taro (Destra di Po)																																					
Centocroci	1053	—	—	—	—	—	—	—	—	—	—	—	—	—	—	—	—	—	—	—	—	—	—	—	—	—	—	—	—	—	—	—	—	—	—		
Passo Cisa	970	—	—	—	—	6.0	12.0	—	—	—	—	5.0	30.0	3.0	—	—	—	7.0	15.0	—	—	2.0	—	—	—	—	—	—	—	—	—	18.0	60.0	2.0	80.0	—	
Cassio	813	—	—	—	—	—	24.0	—	—	—	—	5.0	35.0	13.0	—	—	—	—	27.0	—	—	3.0	—	—	—	—	—	—	—	—	—	24.0	80.0	3.0	107.0	—	
Berceto	800	—	—	—	—	—	13.0	—	—	—	—	—	25.0	9.0	—	—	—	—	—	14.0	—	9.0	—	—	—	—	—	—	—	—	—	13.0	48.0	9.0	70.0	—	
Porcigatone	800	—	—	—	—	—	6.0	—	—	—	—	3.0	35.0	5.0	—	—	—	10.0	—	—	2.0	—	—	—	—	—	—	—	—	—	—	6.0	53.0	2.0	61.0	—	
Montegrosso	750	—	—	—	2.0	4.0	—	—	—	—	—	22.0	20.0	—	—	30.0	—	—	—	—	—	—	—	—	—	—	—	—	—	7.0	—	0.0	72.0	7.0	85.0	—	
S. Maria del Taro	744	—	—	—	—	10.0	—	—	—	—	—	—	43.6	5.4	—	—	—	26.3	—	—	—	—	—	—	—	—	—	—	—	13.2	—	10.0	75.3	13.2	98.5	—	
Preleria	724	—	—	—	—	—	18.0	—	—	—	—	5.0	18.0	12.0	—	—	—	6.5	—	—	—	19.0	—	—	—	—	—	—	—	—	—	18.0	32.5	19.0	69.5	—	
Valmozzola	710	—	—	—	—	8.0	—	—	—	—	—	—	15.0	—	—	—	—	7.0	—	—	—	5.0	—	—	—	—	—	—	—	—	—	8.0	22.0	5.0	35.0	—	
Careno	581	—	—	—	—	—	10.0	—	—	—	—	—	40.0	18.0	—	—	—	2.0	—	—	—	—	—	—	—	—	—	—	—	—	—	10.0	90.0	—	100.0	—	
Bedonia	544	—	—	—	—	0.5	5.2	—	—	—	—	16.4	21.0	4.0	—	—	—	20.9	—	—	—	0.1	—	—	—	—	—	—	—	—	—	5.7	62.3	0.1	68.1	—	
Borgotaro	411	—	—	—	—	—	—	—	—	—	—	—	—	—	—	—	—	—	—	—	—	—	—	—	—	—	—	—	—	—	—	—	—	—	0.0	—	—
Neviano Rossi	401	—	—	—	—	—	18.0	—	—	—	—	2.0	45.0	9.0	—	—	—	6.0	—	—	—	14.0	—	—	—	—	—	—	—	—	—	18.0	62.0	14.0	94.0	—	
S. Lucia	400	—	—	—	—	—	15.0	—	—	—	—	—	48.0	21.0	—	—	—	5.0	—	—	—	7.5	—	—	—	—	—	—	—	—	—	15.0	74.0	7.5	96.5	—	
Salsomaggiore	160	—	—	—	—	—	25.0	—	—	—	—	80.0	5.0	—	—	—	—	—	—	—	—	—	—	—	—	—	—	—	—	—	—	25.0	85.0	—	110.0	—	

PRECIPITAZIONI METEORICHE

GIUGNO 1918

(Segue) ZONA VI

STAZIONI	Altizza sul mare	1	2	3	4	5	6	7	8	9	10	11	12	13	14	15	16	17	18	19	20	21	22	23	24	25	26	27	28	29	30	31	Somme decadi 1 2 3	Somma mensile	Strato- di neve cm.			
Rigoso (Paddi)	1139	—	—	—	12.0	8.0	21.0	—	—	—	—	17.0	11.0	2.0	—	—	—	16.0	2.0	—	—	30.0	—	—	—	—	—	—	1.0	—	8.0	—	—	41.0	78.0	9.0	128.0	—
Sparavalle	970	—	—	—	—	16.0	10.0	—	—	—	—	23.0	22.0	2.0	—	—	—	—	10.0	—	—	7.0	—	—	—	—	—	—	—	—	1.0	—	—	26.0	59.0	8.0	93.0	—
Succiso	911	—	—	—	—	—	15.0	—	—	—	—	10.0	—	10.0	—	—	—	—	—	10.0	—	15.0	—	—	—	—	—	—	—	—	15.0	30.0	41.0	89.0	—	—		
Storlo	845	—	—	—	—	12.0	—	—	—	—	—	—	—	—	—	—	—	—	31.0	—	12.0	—	—	—	—	—	—	—	—	—	21.0	43.0	25.0	80.0	—	—		
Bora di Ramiseto	792	—	—	—	—	10.0	16.0	—	—	—	—	20.0	23.0	3.0	6.0	—	—	1.0	10.0	—	7.0	—	9.0	—	—	—	—	—	—	—	1.0	—	26.0	63.0	8.0	97.0	—	
Castelnuovo Monti	730	—	—	—	—	7.0	14.0	3.0	—	—	—	15.0	10.0	9.0	—	—	—	—	9.0	—	—	—	—	—	—	—	—	—	—	—	—	24.0	43.0	9.0	76.0	—		
Marola	717	—	—	—	—	—	—	—	—	—	16.3	16.2	21.9	—	—	—	—	11.9	—	—	16.6	—	—	—	—	—	—	—	—	—	0.8	—	44.9	66.6	0.8	112.5	—	
Vedriano	580	—	—	—	—	5.0	13.0	15.0	—	—	—	12.6	37.4	—	—	—	—	6.4	—	—	20.7	—	—	—	—	—	—	1.3	—	—	—	—	19.5	77.1	1.3	97.9	—	
Neviano Arduini	422	—	—	—	—	—	—	—	—	—	—	—	—	—	—	—	—	—	—	—	—	—	—	—	—	—	—	—	—	—	—	—	—	—	—	—	—	
Vetto	330	—	—	—	—	—	—	—	—	—	—	—	—	—	69.0	—	—	—	—	—	—	15.0	—	—	—	—	—	—	—	—	1.5	—	—	—	69.0	16.5	85.5	—
Cazzola	296	—	—	—	—	—	18.0	—	—	—	—	10.0	33.7	13.1	—	—	—	—	3.8	—	—	22.5	—	—	—	—	—	—	—	—	—	18.0	60.6	22.5	101.1	—		
Marano	112	—	—	—	—	—	—	—	—	—	—	—	—	—	—	—	—	—	—	—	—	—	—	—	—	—	—	—	—	—	—	—	—	—	—	—	—	
Montecchio	98	—	—	—	—	13.5	—	—	—	—	13.5	14.0	14.0	—	—	—	—	4.0	—	7.5	—	—	—	—	—	—	—	—	—	—	—	27.0	39.5	—	66.5	—		
S. Ilario	64	—	—	—	—	—	14.5	—	—	—	—	3.0	73.0	5.0	—	—	—	—	3.0	—	6.0	—	—	—	—	—	—	—	—	—	—	14.5	84.0	6.0	104.5	—		
Torrente Cedra Sinistra di Enza)																																						
Rimagna	1001	—	—	—	—	10.0	15.0	—	—	—	—	15.0	10.0	—	—	—	—	20.0	—	—	6.0	—	—	—	—	—	—	—	—	15.0	—	—	25.0	51.0	15.0	91.0	—	
Palanzano	691	—	—	—	—	—	—	9.9	—	—	—	—	16.4	4.1	—	—	—	—	7.5	—	—	2.7	—	—	—	—	—	—	—	0.4	—	9.9	28.0	3.1	41.0	—		
Bacino del Crostolo																																						
Torrente Crostolo (Destra di Po)																																						
Canossa	530	—	—	—	—	2.0	28.0	—	—	—	—	20.0	20.0	69.0	—	—	—	—	10.0	—	—	31.0	—	—	—	—	—	—	—	—	—	39.0	119.0	31.0	180.0	—		
Reggio	60	—	—	—	—	—	11.0	—	—	—	—	8.0	54.0	18.0	—	—	—	—	6.0	—	—	5.0	—	—	—	1.0	—	—	—	—	—	11.0	86.0	6.0	103.0	—		
Campegine	34	—	—	—	—	—	5.0	12.0	—	—	—	6.0	29.0	27.0	—	—	—	—	2.0	—	—	2.5	—	—	—	—	—	—	—	—	—	17.0	64.0	2.5	83.5	—		

PRECIPITAZIONI METEORICHE

GIUGNO 1918

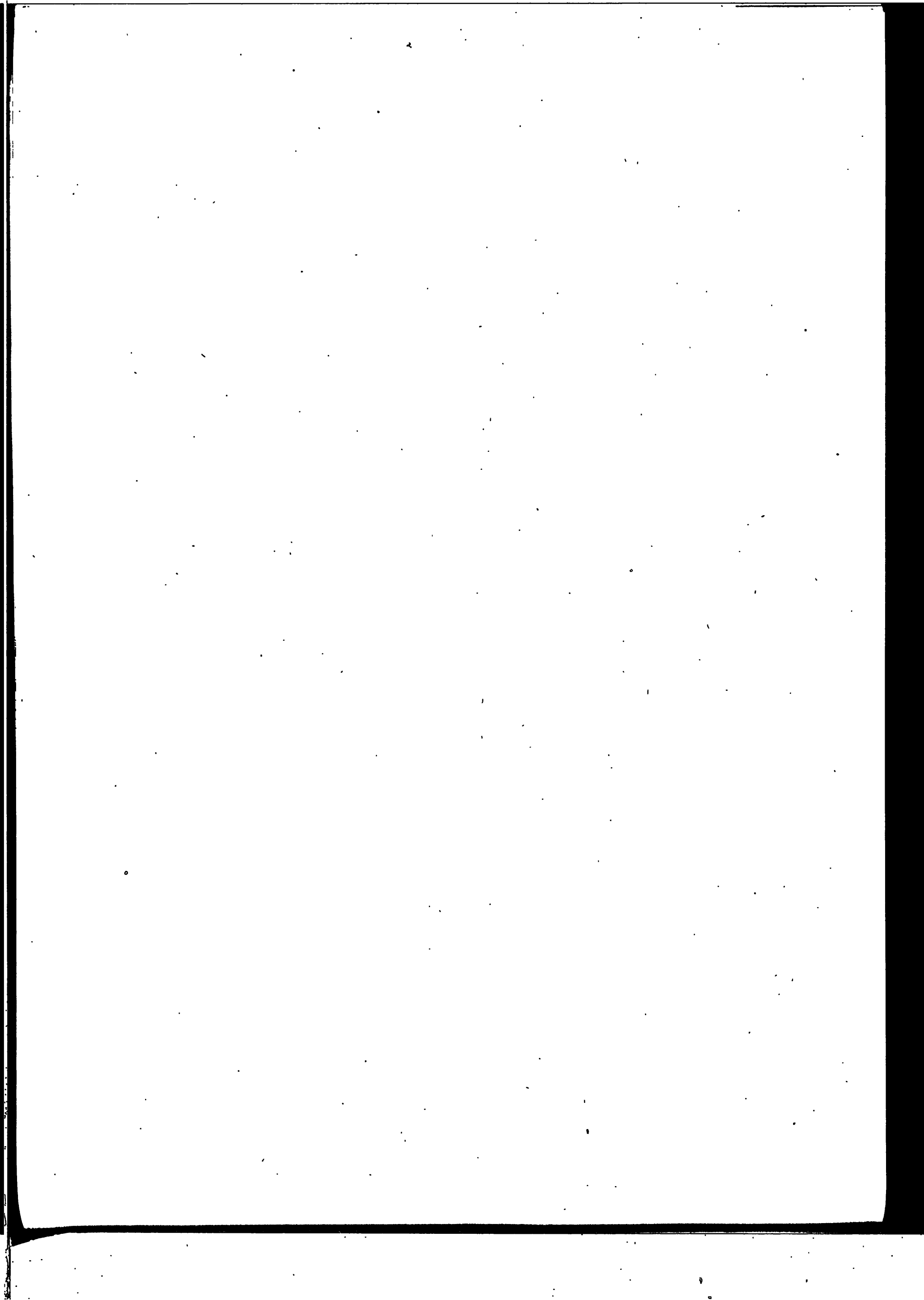
(Segue) ZONA VIII

STAZIONI	Altezza sul mare	1	2	3	4	5	6	7	8	9	10	11	12	13	14	15	16	17	18	19	20	21	22	23	24	25	26	27	28	29	30	31	Somma decadiute			Somma mensile	Stato di neve cm.
		1	2	3	1	2	3																														
Ligorzano.	737	—	—	—	6.0	12.0	14.0	—	—	—	—	15.0	30.0	18.0	—	—	—	—	5.0	—	13.0	—	—	—	—	—	—	—	—	—	—	—	32.0	81.0	—	113.0	—
Montombraro	729	—	—	—	2.8	24.0	—	—	—	—	—	45.8	—	—	—	—	—	4.3	—	—	26.1	—	—	5.5	—	—	—	—	—	—	—	—	26.8	76.2	5.5	108.5	—
Guiglia.	483	—	—	—	1.0	14.0	—	—	—	—	9.0	16.0	6.0	—	—	6.0	—	—	—	—	20.0	—	—	—	—	—	—	—	—	—	—	—	24.0	48.0	—	72.0	—
Vignola.	125	—	—	—	—	—	—	—	—	—	—	—	—	—	—	—	—	—	—	—	—	—	—	—	—	—	—	—	—	—	—	—	—	—	—	—	—
Splimberto	70	—	—	—	0.9	1.8	1.6	0.6	—	—	—	33.8	14.4	—	—	12.3	—	12.8	—	—	—	—	—	0.6	—	—	—	—	—	—	—	—	4.9	73.3	0.6	78.8	—
Modena.	35	—	—	—	—	7.9	0.6	—	—	—	—	34.5	1.1	—	—	—	—	—	2.7	—	14.3	—	0.2	—	—	—	—	—	—	—	—	8.5	52.6	0.2	61.3	—	
Nonantola.	24	—	—	—	—	1.0	—	—	—	—	—	6.0	—	1.0	—	—	—	—	—	—	9.0	—	—	—	—	—	—	—	—	—	—	1.0	16.0	—	17.0	—	
Stuffione	22	—	—	—	—	—	19.0	—	—	—	—	57.0	11.0	—	—	—	—	—	4.0	—	—	9.0	—	—	—	—	—	—	—	—	—	19.0	72.0	9.0	100.0	—	
S. Felice	19	—	—	—	—	6.0	16.0	—	—	—	—	10.0	—	—	—	—	—	—	—	—	4.0	—	—	—	—	—	—	—	—	—	—	22.0	14.0	—	36.0	—	
Finale	15	—	—	—	—	4.0	20.2	—	—	—	—	—	57.4	10.3	—	—	1.6	—	6.7	—	—	8.7	—	—	—	2.2	—	—	—	—	—	24.2	76.2	10.9	111.3	—	
Bondeno	11	—	—	—	0.3	—	20.3	—	—	—	—	—	51.0	3.7	—	—	5.7	—	5.0	—	1.0	—	—	—	—	—	—	2.0	—	—	—	20.6	66.4	2.0	89.0	—	
Fuori Bacino																																					
Po di Volano																																					
Canale di Burana																																					
Cavezzo	24	—	—	—	—	—	20.1	—	—	—	—	—	49.8	21.9	—	—	—	—	8.2	0.4	—	—	—	—	0.5	—	—	—	—	—	—	20.1	80.3	0.5	100.9	—	
Mirandola.	18	—	—	—	6.0	23.0	—	—	—	—	—	6.0	90.0	—	—	—	—	—	—	—	—	—	—	—	—	—	—	—	—	—	—	29.0	96.0	—	125.0	—	
Stellata.	16	—	—	—	6.3	0.2	18.2	—	—	—	—	—	39.4	0.5	—	—	5.1	—	3.1	—	—	0.1	—	—	3.6	—	—	—	—	—	—	24.7	48.1	3.7	76.5	—	
S. Martino Spino . .	10	—	—	—	—	21.6	—	—	—	—	—	25.6	36.7	—	—	—	—	3.8	—	—	—	—	—	3.1	—	—	—	—	—	—	—	21.6	66.1	3.1	90.8	—	

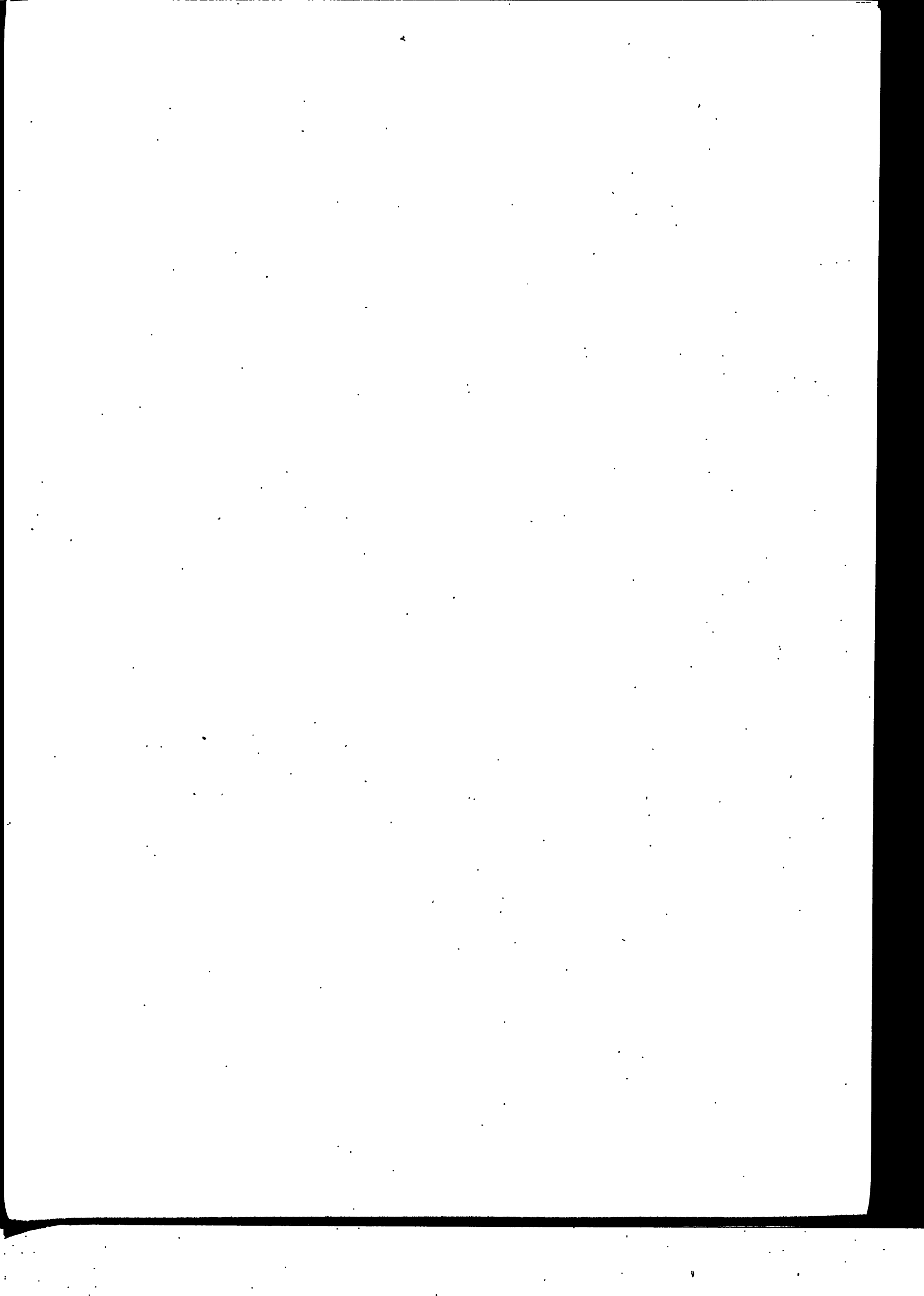
PRECIPITAZIONI MASSIME E MINIME

BACINI	Massime mensili			Massime decadiche			Massime giornaliere			Minime mensili		
	STAZIONI	Altezza sul mare	Millimetri	STAZIONI	Altezza sul mare	Millimetri	STAZIONI	Altezza sul mare	Millimetri	STAZIONI	Altezza sul mare	Millimetri
Alto Po	Cavour	360	295.0	Cavour	360	251.0	Paesana	680	100.0	Moncalieri	225	74.0
Varaita	Bellino	1671	145.1	Casteldelfino	1296	124.0	Casteldelfino	1296	55.0	Sampeyre	980	121.0
Maira	Valgrana	640	218.0	Valgrana	640	176.0	Valgrana	640	92.0	Droñero	619	107.5
Pellice	S. Germano	486	319.0	Luserna	476	260.0	Luserna	476	121.7	Pinerolo	377	85.0
Dora Riparia	Moncenisio (Scala)	1725	190.0	Ferrera Cenisio	1440	140.2	Ferrera Cenisio	1440	80.8	Château	1330	87.5
Stura Lanzo	Martassina	1210	198.0	Martassina	1210	189.0	Martassina	1210	98.0	Coassolo	745	97.7
Oroo	Ronco	950	347.0	Ronco	950	335.0	Ronco	950	205.0	Ceresole Reale	1600	30.0
Dora Baltea	Champorcher	1427	251.7	Champorcher	1427	249.7	Verrès	390	166.5	Valsavaranche	1541	46.0
Sesia	Sabbia	726	537.0	Sabbia	726	455.0	Fobello	800	240.0	Santhià	186	73.9
Tanaro	Vernante	800	239.0	Vernante	800	209.0	Limone	1010	112.0	Barolo	309	42.3
Bormida	Osiglia	715	224.0	Montenotte inf.	580	222.0	Montenotte inf.	580	87.0	Carcare	343	35.7
Sorivì	Nocl	776	145.2	Nocl	776	145.2	Nocl	776	86.4	Tortona	120	32.0
Ticino	Campello Monti	1300	572.0	Campello Monti	1300	557.0	Campello Monti	1300	256.0	Vigevano	116	73.1
Curone	Forotondo	840	102.0	Forotondo	840	102.0	Forotondo	840	85.0	Montemanzino	468	79.7
Staffora	Montesegale	384	134.0	Montesegale	384	128.0	Montesegale	384	85.0	Voghera	93	7.9
Oiona	Gallarate	238	139.5	S. Maria del Monte	881	99.0	Gallarate	238	68.5	Gorla Minore	235	77.0
Lambro	Magreglio	737	173.6	Magreglio	737	90.3	Magreglio	737	50.0	Vimercate	194	78.0
Adda Super.	Campodolcino	1104	341.0	Campodolcino	1104	261.0	Campodolcino	1104	106.0	Como	200	48.2
Adda Inf.	Gorno	640	350.0	Gorno	640	187.0	Gorno	640	78.0	Vaprio	161	50.9
Tidone	Agazzano	184	152.0	Zavattarello	560	111.0	Zavattarello	560	101.0	Pianello	185	115.0
Trebbia	Statto	174	197.5	Statto	174	184.5	Statto	174	143.0	S. Stefano	1014	83.0
Nure	Bettola	329	182.0	Bettola	329	117.0	Cassano	379	78.0	Selva	1110	128.0
Arda	Vernasca	495	182.0	Vernasca	495	167.0	Vernasca	495	92.0	Villa Alberoni	205	105.0
Taro	Varano Melegari	190	115.0	Varano Melegari	190	115.0	Salsomaggiore	160	80.0	Borgotaro	411	0.0
Parma	Parma	56	145.6	Parma	56	129.5	Parma	56	82.2	Moragnano	750	43.5
Enza	Paduli	1139	128.0	S. Ilario	64	84.0	S. Ilario	64	73.0	Palanzano	601	41.0
Crostolo	Canossa	530	180.0	Canossa	530	119.0	Canossa	530	69.0	Campegine	34	83.5
Oglio	Zone	690	356.0	Ono Degno	790	226.0	Bagolino	800	80.0	Breno	312	43.7
Garda-Mincio	Villa Salò	164	217.0	Villa Salò	164	144.0	Villa Salò	164	80.0	Mantova	20	50.0
Secchia	Ospedaletto	1100	204.5	Ospedaletto	1100	92.5	Concordia	22	61.0	Radici	1528	48.0
Panaro	Barigazzo	1224	396.0	Barigazzo	1224	148.0	Finale	15	57.4	Nonantola	24	17.0

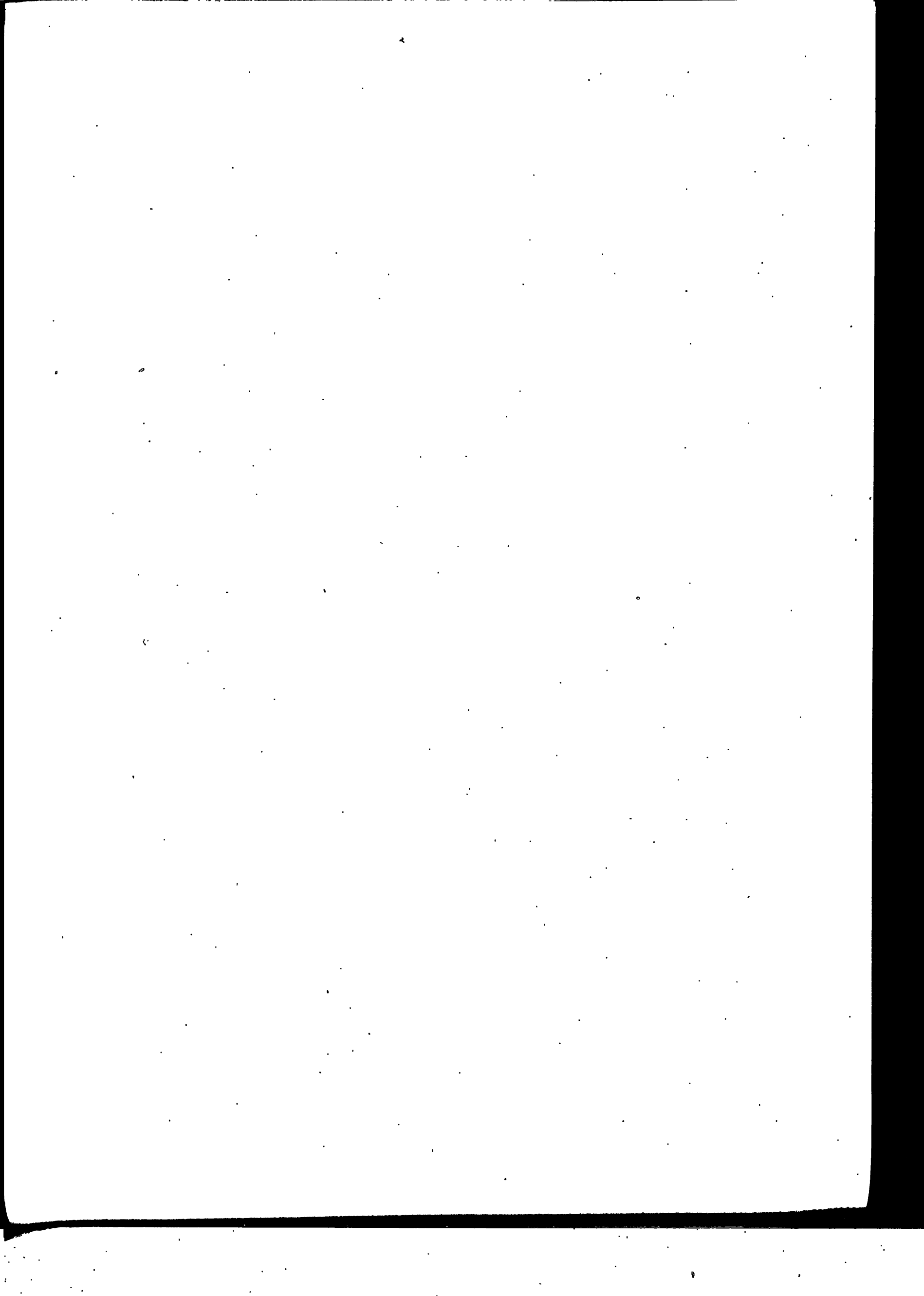
Osservazioni idrometriche del Po



Osservazioni idrometriche degli affluenti del Po

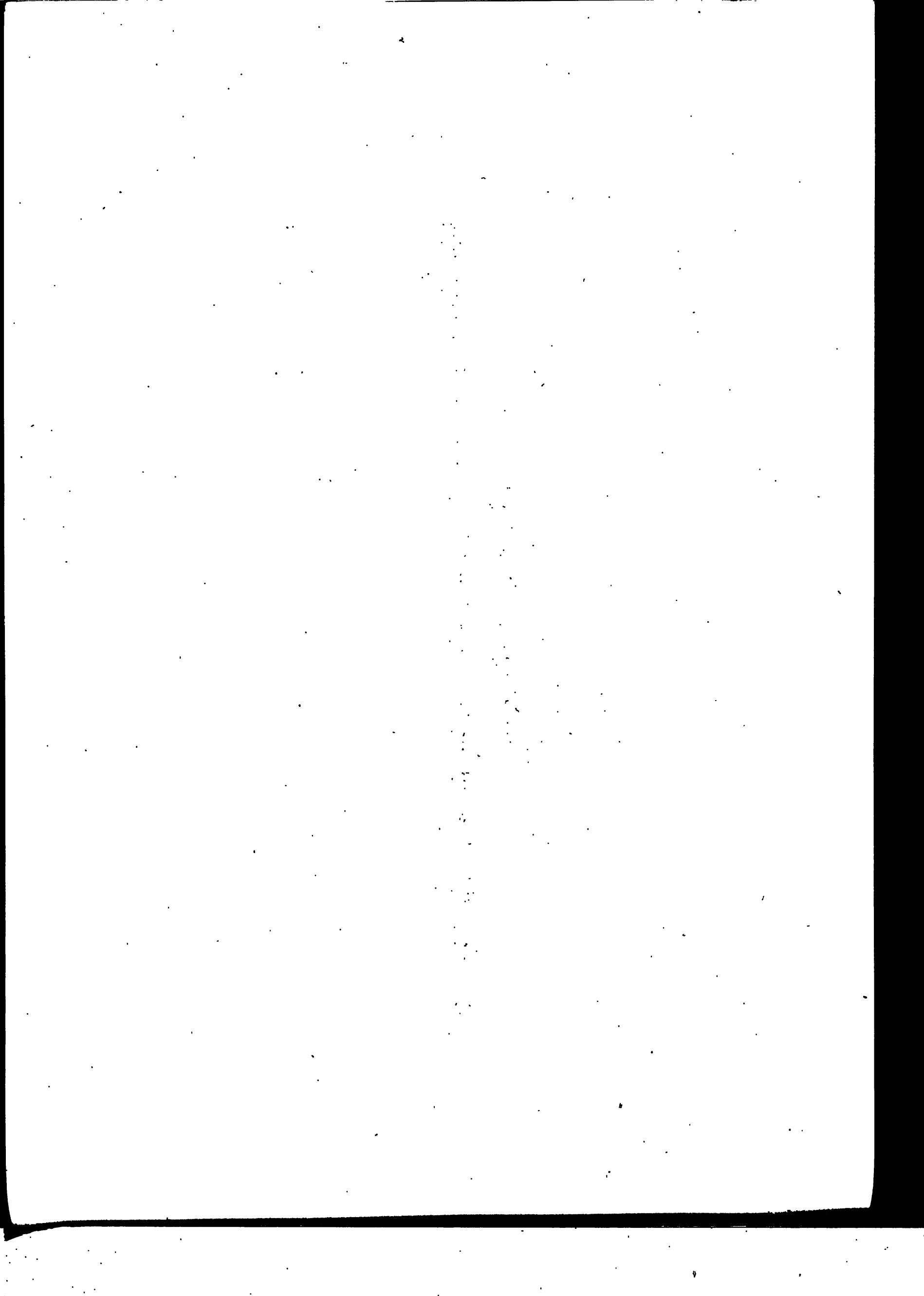


Torbide e temperature delle acque



Variazioni freatiche

in relazione alle variazioni termo-udometriche ed idrometriche



GIUGNO 1918

Variazioni freatiche in relazione alle condizioni termo-udometriche ed idrometriche

ZONA II (Dora-Sesia)

INDICAZIONI	Variazioni idrografiche		
	I decade	II decade	III decade
Temperatura media	17.97	16.9	20.0
Pioggia media m/m	3.4	100.1	10.7
Variazioni nelle medie idrometr. decadiche all'idro- metro regolatore di Valenza	-0.49	+1.21	--0.96
Id. id. all'idrometro del Ponte prov. Verolengo -Crescentino (Dora Baltea)	-0.19	+0.50	--0.38
Crescentino	-0.08	+0.07	-0.05
Trino	+0.02	+0.06	-0.07
Casale Monferrato	+0.20	+0.29	-0.03
Casale Popolo	+0.04	+0.12	-0.02
Caresana	-0.06	+0.09	--0.06
Vercelli	+0.14	+0.03	-0.08
Medie	+0.04	+0.11	-0.05

ZONA III (Tanaro-Scrivia)

INDICAZIONI	Variazioni idrografiche		
	I decade	II decade	III decade
Temperatura media	18.92	18.94	20.04
Pioggia media m/m	9.8	7.1	0.00
Variazioni nelle medie idrometr. decadiche all'idro- metro regolatore di Becca	-0.93	+1.66	-0.54
Id. id. agli idro- metri di	-0.19	+0.29	-0.31
Montecastello (id.)	-0.37	+0.67	-0.75
Bozzole Monte	-0.16	+0.16	+0.05
Pieve del Cairo	+0.02	+0.16	-0.13
Spinetta	-0.16	+0.17	+0.03
Tortona	+0.15	-0.03	+0.01
Castellazzo (Gamalero)	-0.05	-0.37	-1.03
Predosa	-0.31	+0.39	-0.84
Pozzolo Formigaro	-0.10	-0.04	-0.11
Cassine	-0.74	+1.10	-0.96
Medie	-0.17	+0.19	--0.36

* Le stazioni sono elencate in relazione alla progressiva distanza dall'asta del Po.

GIUGNO 1918

Variazioni freatiche in relazione alle condizioni termo-udometriche ed idrometriche

ZONA IV (Ticino)

INDICAZIONI	Variazioni idrografiche		
	I decade	II decade	III decade
Temperatura media.	16.97	17.97	18.90
Pioggia media m/m	9.2	57.4	6.0
Variazioni nelle medie idrometr. decadiche all'Idro- metro regolatore di Becca	- 0.93	+ 1.66	- 0.54
Id. id. agli idro- metri di { Sesto Calende (Ticino)	+ 0.47	+ 0.82	+ 0.24
Canarazzo (id.)	- 0.52	+ 0.75	+ 0.68
Travacò Siccomario	- 0.22	+ 0.62	- 0.22
Mezzanino	- 0.18	+ 0.50	- 0.23
Bressana	- 0.21	+ 0.08	- 0.08
Borgarello	- 0.07	+ 0.03	+ 0.02
Voghera	+ 0.01	+ 0.06	+ 0.04
Cava Carbonara (Zinasco)	+ 0.08	+ 0.09	+ 0.10
Tromello	+ 0.01	+ 0.02	- 0.03
Mortara	+ 0.02	+ 0.10	- 0.11
Vigevano	+ 0.04	+ 0.09	+ 0.07
Medie	- 0.08	+ 0.18	- 0.05

*Variazioni nelle
medie decadiche
del livello fres-
tico alle Stazioni
di

ZONA V (Adda)

INDICAZIONI	Variazioni idrografiche		
	I decade	II decade	III decade
Temperatura media.	18.90	16.94	19.95
Pioggia media m/m	22.9	75.9	11.5
Variazioni nelle medie idrometr. decadiche all'Idro- metro regolatore di Cremona	- 0.87	+ 1.27	- 0.04
Id. id. all'idrometro di Pizzighettone (Adda)	- 0.39	+ 0.31	+ 0.15
Pieve Porto Morone	+ 0.15	+ 0.23	- 0.24
Monticelli Pavese	- 0.64	+ 1.13	- 0.32
S. Stefano Lodigiano	0.00	+ 0.13	+ 0.03
S. Roco al Porto	- 0.21	+ 0.56	- 0.10
Castelnovo Bocca d'Adda	- 0.31	+ 0.28	+ 0.33
Stradella	- 0.19	+ 0.20	- 0.43
Sarmato	+ 0.03	+ 0.19	- 0.04
Calendasco	- 0.12	+ 0.33	- 0.15
Orio Litta	+ 0.05	+ 0.07	- 0.01
Somaglia	+ 0.11	+ 0.08	+ 0.08
Pizzighettone (Roggione)	- 0.02	+ 0.12	- 0.01
Belgioioso	0.00	+ 0.05	0.00
S. Giorgio Piacentino	+ 0.01	+ 0.22	- 0.25
S. Lazzaro Alveroni	- 0.13	+ 0.30	+ 0.04
S. Angelo Lodigiano	- 0.33	- 0.12	+ 0.03
Soresina	+ 0.32	+ 0.32	+ 0.22
Lodi	+ 0.13	+ 0.04	+ 0.03
Crema (S. Bernardino)	+ 0.10	+ 0.12	- 0.12
Melegnano	+ 0.03	0.00	- 0.01
Pieve Emanuele	+ 0.05	- 0.03	- 0.10
Corsico	+ 0.05	- 0.02	+ 0.03
Magenta	+ 0.03	+ 0.33	+ 0.27
Soltarico	+ 0.01	+ 0.20	+ 0.10
Cavlag	+ 0.34	+ 0.29	+ 0.24
Belvignate di Sotto	(¹)	(¹)	(¹)
Bertonico	+ 0.32	- 0.01	+ 0.14
Casc. Vallicella Camairago	+ 0.14	- 0.06	+ 0.08
Id. Valentino 2° (Pizzighett.)	+ 0.05	+ 0.04	+ 0.09
Codogno	+ 0.02	+ 0.08	+ 0.06
Medie	0.00	+ 0.18	0.00

*Variazioni nelle
medie decadiche
del livello fres-
tico alle Stazioni
di

(¹) Mancano le osservazioni.

Variazioni freatiche in relazione alle condizioni termo-udometriche ed idrometriche

ZONA VI (Taro-Crostolo)

INDICAZIONI	Variazioni idrografiche		
	I decade	II decade	III decade
Temperatura media.	18. ⁹⁰	18. ⁹⁷	20. ⁹⁴
Pioggia media m/m	14.9	66.3	3.4
Variazioni nelle medie idrometr. decadiche all' idro- metro regolatore di Luzzara	-0.03	+0.01	+0.13
Id. id. agli idro- metri di.	-0.15	+0.20	-0.26
Id. id. agli idro- metri di.	-0.15	+0.16	-0.43
Ponte Taro (Taro). Ponte Verdi (Parma).			
Spinadesco	+0.29	-0.15	+0.12
Cremona.	-0.17	+0.41	+0.11
Brancere.	-0.10	+0.14	+0.08
Isola Pescaroli	-0.61	+0.05	-0.26
Zibello.	-0.23	+0.41	+0.01
Roccabianca	-0.10	+0.08	-0.04
Casalmaggiore.	-0.23	+0.27	-0.01
Viadana	-0.20	+0.31	-0.05
Pomponesco.	-0.15	+0.08	+0.03
Brescello.	-0.29	+0.38	+0.01
Qualtieri.	-0.15	+0.21	-0.25
Mezzano (Chitanto).	-0.11	+0.08	+0.25
Colorno	-0.08	+0.30	-0.11
San Secondo Parmense	-0.20	+0.37	-0.21
Cadelbosco sotto.	-0.03	+0.10	-0.04
Reggio Emilia.	-0.19	+0.72	-0.62
Busseto	-0.26	+0.60	-0.27
Castelguelfo	+0.12	+0.08	+0.17
Fiorenzuola d'Arda.	(¹)	(¹)	(¹)
Alseno	-0.23	-0.02	-0.02
Borgo San Donnino	-0.24	+0.70	-0.47
S. Ilario d'Enza.	+0.01	+0.19	-0.18
Collecchio.	-0.17	+0.33	-0.22
Medie	-0.15	+0.30	-0.09

(1) Mancano le osservazioni.

ZONA VII (Oglio-Mincio)

INDICAZIONI	Variazioni idrografiche		
	I decade	II decade	III decade
Temperatura media.	18. ⁹⁰	18. ⁹³	18. ⁹⁷
Pioggia media m/m	17.4	62.3	4.1
Variazioni nelle medie idrometr. decadiche all' idro- metro regolatore di Sacchetta	-0.96	+1.06	+0.58
Id. id. agli idro- metri di.	-0.41	+0.82	-0.20
Id. id. agli idro- metri di.	-0.03	+0.06	+0.09
Marcaria (Oglio) Peschiera (Mincio) ;			
Cizzolo	-0.31	+0.12	0.00
Gussola	-0.27	+0.08	-0.06
San Martino del Lago.	+0.05	+0.05	+0.08
San Giovanni in Croce	-0.25	+0.32	-0.38
Pieve San Giacomo.	+0.03	+0.12	-0.13
Villa Pasquali.	-0.34	+0.24	-0.07
Cividale	-0.05	-0.06	-0.06
Malagnino	+0.19	+0.30	-0.21
Colombarolo	-0.07	-0.06	-0.06
Olmeneta	+0.03	+0.32	-0.27
Calvatone	-0.01	+0.01	-0.03
Castellucchio	-0.11	0.00	-0.07
Marmirolo	+0.13	-0.09	+0.03
Verolanova	-0.02	+0.02	+0.02
Asola	+0.10	+0.11	-0.01
Ghedì	+0.13	+0.12	+0.09
Medie	-0.05	+0.10	-0.06

*Variazioni nelle
medie decadiche
del livello frea-
tico alle Stazioni
di.

GIUGNO 1918

Variazioni freatiche in relazione alle condizioni termo-udometriche ed idrometriche

ZONA VIII (Secchia-Panaro)

INDICAZIONI	Variazioni idrografiche		
	I decade	II decade	III decade
Temperatura media.	17.92	18.09	20.00
Pioggia media m/m	16.5	66.5	2.3
Variazioni nelle medie idrometr. decadiche all' Idro- metro regolatore di Pontelagoscuro . . .	-0.99	+0.94	+0.85
Id. id. agli idro- { Concordia (Secchia). . . .	-0.27	-0.07	-0.48
metri di . . . { Caselle Bolognesi (Panaro)	-0.43	-0.12	-0.64
S. Benedetto Po.	+0.14	+0.24	-0.05
Revere	-0.17	+0.15	+0.14
Ostiglia	-0.27	+0.25	+0.17
Sermide	-0.44	+0.28	+0.28
Massa Superiore.	-0.65	+0.77	+0.05
Bondeno.	-0.07	+0.10	-0.13
Castelnovo Bariano.	-0.03	-0.05	-0.07
Suzzara	-0.10	+0.05	-0.07
Poggio Rusco.	+0.13	+0.12	-0.10
Pieve Rossa di Bagnolo	+0.06	+0.20	0.00
*Variazioni nelle medie decadiche del livello frea- tico alle Stazioni di.	-0.34	+0.76	-0.54
Correggio	-0.25	+0.07	+0.21
Novellara	-0.03	-0.02	+0.01
Rio Saliceto	-0.07	-0.11	-0.09
Concordia	-0.06	+0.06	-0.19
Rolo	+0.02	+0.01	+0.01
Mirandola	-0.38	-0.12	-0.08
Gonzaga	0.00	+0.07	+0.01
Camposanto.	-0.14	+0.03	+0.05
Crevalcore	-0.06	+0.24	-0.36
Carpi	+0.02	+0.06	-0.20
Rubiera	+0.06	+0.17	-0.28
Modena	-0.08	-0.01	-0.11
Castelfranco			
Medie	-0.12	+0.14	-0.06

