

Ministero dei Lavori Pubblici

REALE COMMISSIONE PER GLI STUDI SUL REGIME IDRAULICO DEL PO

VI. Compartimento del Genio Civile

UFFICIO IDROGRAFICO DEL PO

PARMA

BOLLETTINO MENSILE

NOVEMBRE 1918

PARMA

PREMIATE TIPOGRAFIE RIUNITE DONATI

1921

Osservazioni meteorologiche

PRECIPITAZIONI METEORICHE

NOVEMBRE 1918

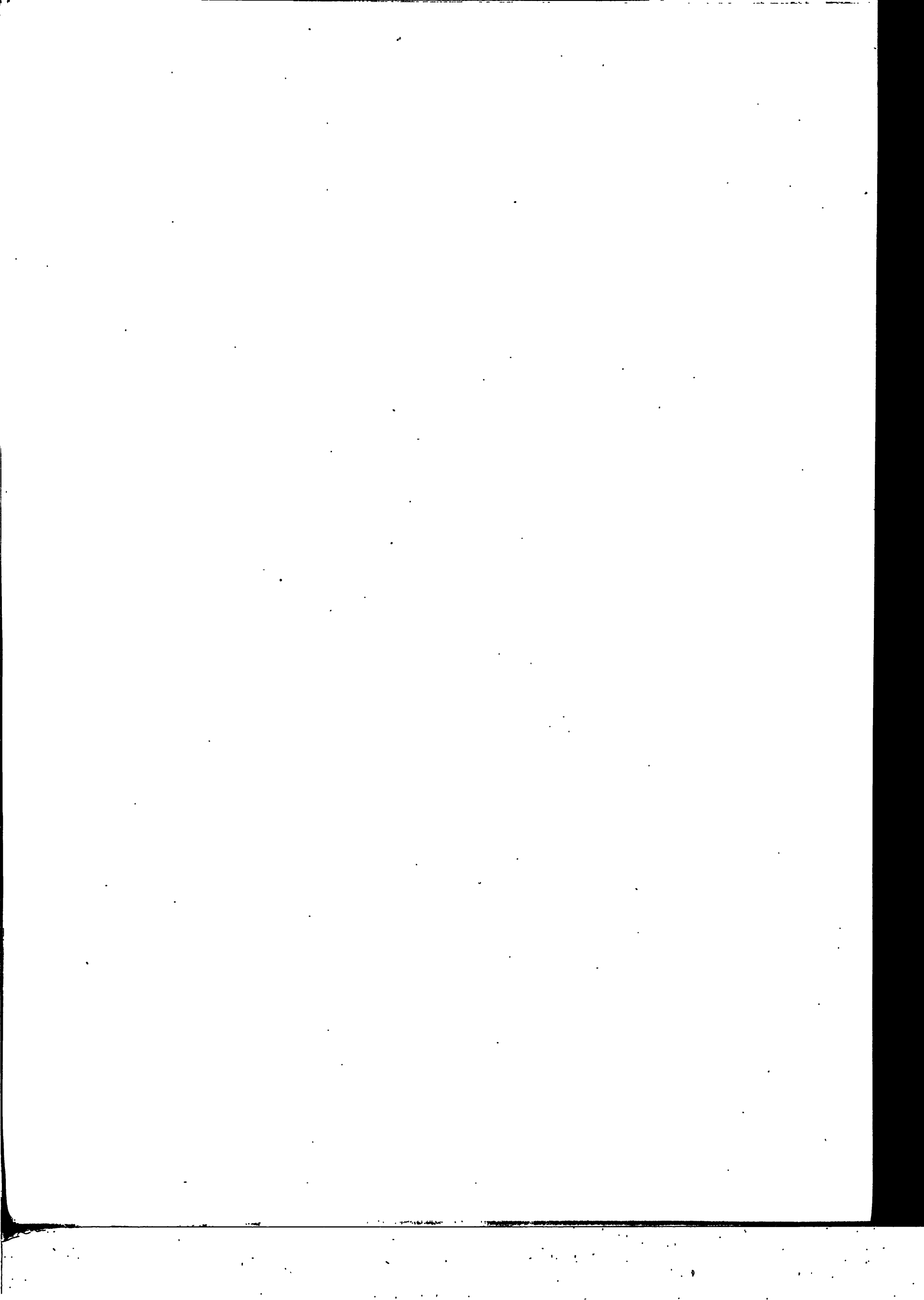
(Segue) ZONA IV

STAZIONI	Altura sul mare	1	2	3	4	5	6	7	8	9	10	11	12	13	14	15	16	17	18	19	20	21	22	23	24	25	26	27	28	29	30	31	Somme decadi 1 2 3	Somma mensile	Strato di neve cm.
Bacino della Staffora																																			
Torrente Staffora (Destra di Po)																																			
Casale Staffora.	1070	—	—	—	—	—	—	—	—	—	—	—	—	—	—	—	—	—	—	—	—	—	—	—	—	—	—	—	—	—	—	—	—	—	—
Pregola.	1005	—	—	—	—	—	—	—	—	—	—	—	—	—	—	—	—	—	—	—	—	—	—	—	—	—	—	—	—	—	—	—	—	—	—
Pizzocorno	478	1.0	0.4	3.0	4.0	1.9	—	32.5	1.3	1.4	—	—	—	—	—	—	—	—	—	—	—	—	—	—	—	—	0.5	—	—	—	—	—	46.0	—	—
Varzi.	409	—	—	—	—	—	—	—	—	—	—	—	—	—	—	—	—	—	—	—	—	—	—	—	—	—	—	—	—	—	—	—	(*)	—	—
Montesegale(Languzzano)	384	—	—	3.0	9.0	1.0	—	30.0	1.0	—	—	—	—	—	—	—	—	—	—	—	—	—	—	—	—	—	—	—	1.0	—	—	—	45.0	(*)	—
Salice Terme	172	—	—	—	—	—	—	—	—	—	—	—	—	—	—	—	—	—	—	—	—	—	—	—	—	—	—	—	—	—	—	—	—	—	—
Voghera	93	—	—	2.7	—	5.5	—	30.0	3.5	—	—	—	—	—	—	—	—	—	—	—	—	—	—	—	—	—	—	—	—	—	—	41.7	41.7	—	—

Osservazioni idrometriche del Po

Osservazioni idrometriche degli affluenti del Po

Torbide e temperature delle acque



Variazioni freatiche
in relazione alle variazioni termo-udometriche ed idrometriche

NOVEMBRE 1918

Variazioni freatiche in relazione alle condizioni termo-udometriche ed idrometriche

ZONA II (Dora-Sesia)

INDICAZIONI	Variazioni idrografiche		
	I decade	II decade	III decade
Temperatura media	+ 10. ⁹ 4	+ 5. ⁹ 7	+ 0. ²
Pioggia media ^m /m	48.6	0.2	1.0
Variazioni nelle medie idrometr. decadiche all'idro- metro regolatore di Valenza	— 0.46	— 0.31	— 0.34
Id. id. all'idrometro del Ponte prov. Verolengo -Crescentino (Dora Baltea)	— 0.11	— 0.53	— 0.17
Crescentino	+ 0.01	— 0.01	— 0.05
Trino	— 0.04	— 0.06	— 0.10
Casale Monferrato	— 0.05	— 0.06	— 0.08
Casale Popolo	— 0.20	— 0.11	— 0.19
Caresana	— 0.12	— 0.16	— 0.15
Vercelli	+ 0.03	+ 0.02	— 0.17
Medie	— 0.06	— 0.06	— 0.12

ZONA III (Tanaro-Scriveria)

INDICAZIONI	Variazioni idrografiche		
	I decade	II decade	III decade
Temperatura media	+ 11. ⁹ 4	+ 5. ⁹ 8	+ 0. ⁸
Pioggia media ^m /m	45.7	0.0	2.5
Variazioni nelle medie idrometr. decadiche all'idro- metro regolatore di Becca	— 0.66	— 0.57	— 1.05
Id. id. agli idro- metri di	— 0.15	— 0.09	— 0.10
Pollenzo (Tanaro)	+ 0.07	— 0.39	— 0.39
Montecastello (id.)			
Bozzole Monte	+ 0.25	+ 0.12	— 0.08
Pieve del Cairo	— 0.07	+ 0.02	— 0.07
Spinetta	+ 0.21	+ 0.13	0.00
Tortona	— 0.06	0.00	— 0.05
Castellazzo (Gamalero)	+ 0.05	+ 0.15	+ 0.62
Predosa	+ 0.06	+ 0.05	+ 0.44
Pozzolo Formigaro	— 0.04	+ 0.75	— 0.15
Cassine	+ 1.99	+ 0.96	— 0.45
Medie	+ 0.30	+ 0.27	+ 0.03

* Le stazioni sono elencate in relazione alla progressiva distanza dall'asta del Po.

NOVEMBRE 1918

Variazioni freatiche in relazione alle condizioni termo-udometriche ed idrometriche

ZONA VIII (Secchia-Panaro)

INDICAZIONI	Variazioni idrografiche		
	I decade	II decade	III decade
Temperatura media.	+ 12.00	+ 6.01	+ 1.02
Pioggia media m/m	7.7	3.1	4.4
Variazioni nelle medie idrometr. decadiche all' Idro- metro regolatore di Pontelagoscuro	- 1.56	+ 0.06	- 1.32
Id. id. agli idro- metri di	- 0.41	- 0.14	- 0.05
Concordia (Secchia).	- 0.24	- 0.01	- 0.20
Caselle Bolognesi (Panaro)			
S. Benedetto Po.	+ 0.02	- 0.01	- 0.08
Revere	0.00	- 0.04	- 0.16
Ostiglia	+ 0.16	- 0.06	- 0.32
Sermide	- 0.33	+ 0.13	- 0.54
Massa Superiore.	- 0.12	- 0.12	- 0.53
Bondeno.	- 0.30	- 0.26	- 0.37
Castelnovo Bariano.	0.00	- 0.07	- 0.02
Suzzara	0.00	- 0.05	+ 0.08
Poggio Rusco.	+ 0.06	- 0.24	- 0.18
Pieve Rossa di Bagnolo.	- 0.25	- 0.14	- 0.07
Correggio	- 0.34	- 0.13	+ 0.01
Novellara	+ 0.47	+ 0.13	+ 0.21
Rio Saliceto	- 0.16	- 0.14	- 0.10
Concordia	(1)	(1)	(1)
Rolo	+ 0.13	- 0.07	+ 0.05
Mirandola	- 0.01	- 0.11	+ 0.01
Gonzaga	+ 0.04	+ 0.05	- 0.04
Camposanto.	- 0.18	- 0.22	- 0.07
Crevalcore	+ 0.10	- 0.09	- 0.08
Carpi	+ 0.14	- 0.11	+ 0.72
Rubiera	- 0.23	- 0.17	- 0.10
Modena	- 0.06	+ 0.04	+ 0.02
Castelfranco	- 0.07	0.00	+ 0.03
Medie	- 0.04	- 0.08	- 0.07

1 Mancano le osservazioni.

