

Situazione siccità al 17 agosto 2020: nell'ultima settimana, **dal 10 al 16 agosto, nessuna pioggia significativa in pianura** (escluso un singolo temporale nel modenese) **solo temporali locali sui rilievi centro-occidentali**. Dal 10 al 16 agosto si calcolano caduti poco più di 2 mm medi regionali rispetto ai circa 15 attesi dal clima. Le **precipitazioni calcolate dal 1° giugno** restano in generale molto superiori alle attese, si calcola, nel periodo, un surplus medio regionale di circa 56 mm pari a circa un 50 % in più delle attese. In Romagna: nella pianura ravennate piogge nel complesso superiori alla norma. Nella fascia dalla pianura alla collina del Forlivese Cesenate, in gran parte del Riminese, e sui rilievi del Ravennate si calcolano invece anomalie negative in generale comprese entro i 20 mm, pari ad circa il 20 % in meno delle attese. **Da ottobre 2019** (anno idrologico): la pianura della Romagna (Macroarea B) resta l'unica area con deficit di pioggia. **Il contenuto idrico dei terreni**, stimato al 16 agosto, vede valori nella norma in quasi tutta la regione escluso solo locali aree del Forlivese-Cesenate e Riminese in cui si stimano valori inferiori, vedi mappa a dx (si considerano nella norma valori compresi tra il 25° ed il 75° percentile). **Previsioni fino a dom 23 agosto:** nel pomeriggio di oggi, martedì 18, possibili precipitazioni sparse di debole intensità sui rilievi e sul settore orientale della regione. Poi stabile fino a sabato 22, massime in aumento fino a 35 °C, da domenica 23 diminuzione delle temperature e possibili piogge sparse.

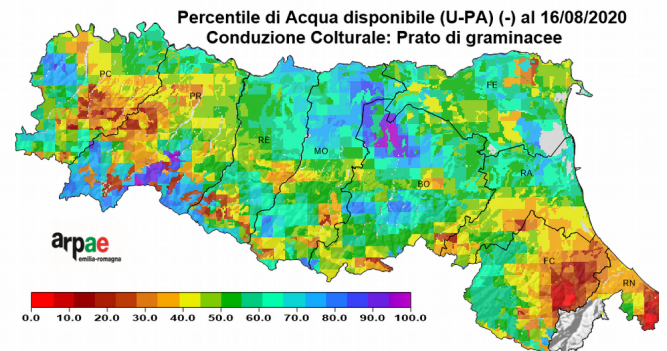
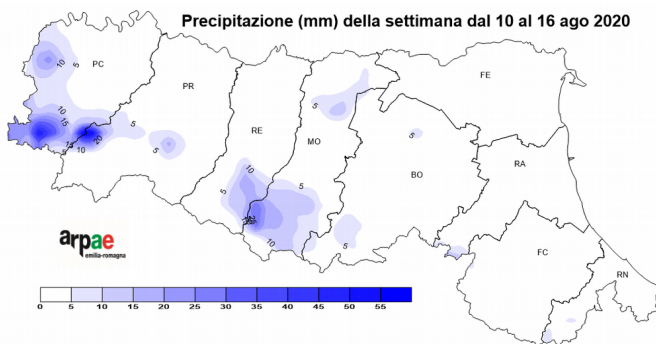
Andamento meteo della settimana: la settimana dal 10 al 16 agosto ha avuto tempo in generale stabile con solo isolati temporali localizzati in prevalenza sui rilievi centro-occidentali nei giorni di martedì 11, mercoledì 12, e da venerdì 14 a domenica 16, quando isolati temporali hanno interessato la pianura del modenese, bolognese e piacentino. Le piogge cumulate della settimana sono state in pratica assenti in pianura, localmente consistenti (cumulate settimanali tra 20 e 70 mm) solamente in aree dei rilievi centro-occidentali dal modenese al piacentino. Nel complesso la pioggia della settimana è stata molto inferiore alle attese, circa 2 mm medi regionali rispetto ai 15 attesi come media 2001-2015. Le temperature sono state mediamente tra 2 e 4 °C superiori al clima recente (2001-2015)

[Il bollettino della settimana](#)

[Cartella con mappe e grafici](#)

[archivio](#)

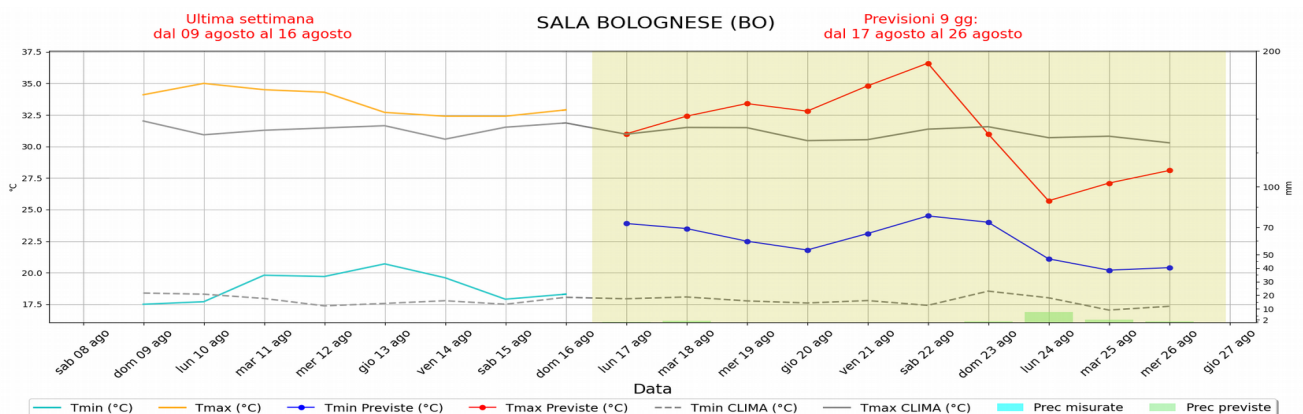
La settimana dal 10 al 16 agosto 2020



- **Temperature:** molto superiori alla norma; tra 2 e 3 °C per le minime, tra 3 e 4 °C per le massime.
- **Precipitazioni:** quasi assenti in pianura, locali temporali sui rilievi centro-occidentali
- **Umidità dei terreni:** valori quasi ovunque nella norma, valori inferiori aree del Forlivese-Cesenate e Riminese
- **Fenologia:** <https://distal.unibo.it/it/terza-missione/societa/bollettino-agrofenologico>

grafici dati meteo osservati

e previsti



emesso il giorno 17 agosto 2020 ore 12, prossima emissione il giorno 18 agosto ore 12

[Grafico Sala Bolognese \(BO\)](#)

[Grafico Mazzabue \(PR\)](#)

[Grafico Ostellato \(FE\)](#)

[Grafico S.Pietro in Vincoli \(RA\)](#)