

**Situazione disponibilità idrica al 20 dicembre:** [https://www.arpae.it/dettaglio\\_generale.asp?id=3289&idlivello=1004](https://www.arpae.it/dettaglio_generale.asp?id=3289&idlivello=1004).

**Precipitazioni dal 1° ottobre al 20 dicembre 2020:** le elevatissime precipitazioni della prima decade di dicembre (la seconda decade ha visto piogge nel complesso inferiori alla norma) hanno portato le cumulate da ottobre 2020 a recuperare i deficit di precipitazione di novembre (che aveva avuto solo un quarto delle piogge del clima) e a superare i valori climatici (2001-2015) nella pianura occidentale. Nel periodo dal 1° ottobre al 20 dicembre si calcolano caduti (media regionale) circa 294 mm di pioggia rispetto ai 247 attesi (2001-2015), gli scostamenti più elevati (+20/+50 %) si calcolano nella pianura occidentale.

Nell'ultima settimana (dal 14 al 20 dicembre) precipitazioni contenute; circa 5 mm medi regionali sugli 8 attesi e in gran parte imputabili alle registrazioni prodotte dai pluviometri posti sui rilievi occidentali più elevati a seguito dello scioglimento della neve precedentemente depositata nell'imbuto del pluviometro stesso.

**Il contenuto idrico dei terreni**, stimato al 20 dicembre, vede valori nel complesso prossimi alla norma, superiori in aree del settore occidentale e più localmente della Romagna.

**Previsioni fino a domenica 27 dicembre:** fino a giovedì 24 nuvoloso con temperature molto superiori alla norma, da venerdì peggiora con arrivo di arriva aria fredda e possibile neve a quote collinari.

mercoledì 23 e giovedì 24 cielo nuvoloso con locali schiarite durante il corso della giornata. Foschie o nebbie più persistenti e intense sulle aree di basse pianura emiliane al mattino e dopo il tramonto, minime molto superiori alla norma, comprese tra 7 e 11 gradi rispetto a valori prossimi allo zero, Massime in aumento in particolare sul settore centro-orientale per venti di libeccio caldi e umidi; valori compresi tra 9 e 15 gradi. Dalla giornata di Venerdì 25 avremo un temporaneo peggioramento con avvezione di aria fredda e precipitazioni più consistenti sul settore centro-orientale della regione con possibili nevicate fino a quote collinari. Sabato 26 la depressione sarà transitata portando un temporaneo miglioramento con cielo in prevalenza sereno o poco nuvoloso in attesa di un nuovo probabile peggioramento da ovest nella giornata di Domenica. Le temperature subiranno una progressiva flessione da Venerdì con valori minimi che nel fine settimana torneranno ad abbassarsi su valori anche inferiori allo zero.

**Andamento meteo dell'ultima settimana:** tempo grigio con prevalenza di foschie, nebbie e piogge deboli o pioviggine sul settore occidentale e temperature minime in particolare molto superiori alle attese.

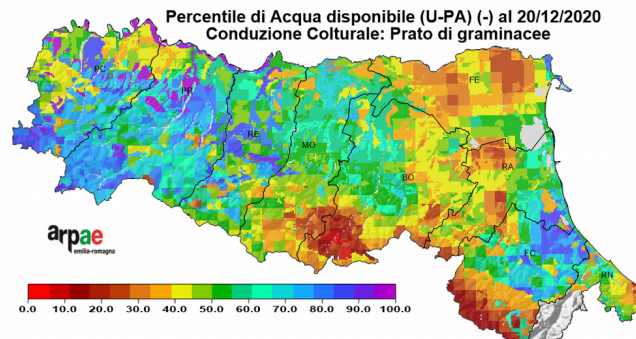
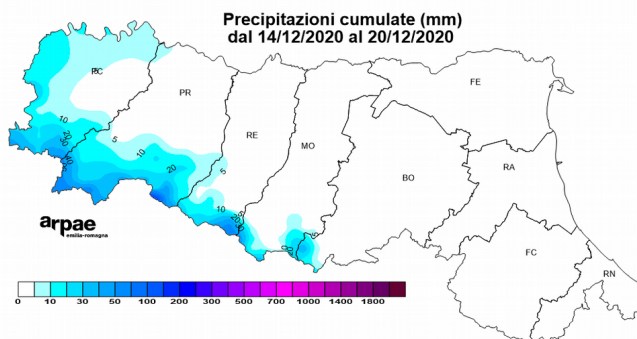
La settimana dal **14 al 20 dicembre 2020** ha visto prevalenti condizioni di tempo grigio con foschie e nebbie in pianura e piogge o pioviggini più frequenti sul settore occidentale, in particolare sui rilievi. I valori più consistenti, anche oltre 40 mm, si sono registrati sul crinale centro-occidentale ma sono da attribuire in grande misura allo scioglimento della neve caduta in precedenza e accumulata nei pluviometri non riscaldati a seguito delle temperature al di sopra dello zero. Nel complesso della settimana si stimano misurati (media regionale) circa 5 mm rispetto ai circa 8 attesi nella settimana dal clima 2001-2015. Riguardo alle temperature, la settimana ha avuto valori molto superiori alla norma, particolarmente per le minime con scostamenti medi regionali di circa 4 °C mentre lo scostamento positivo per le massime giornaliere è stimato in 2 °C.

[Il bollettino della settimana](#)

[Cartella con mappe e grafici](#)

[archivio](#)

### La settimana dal 14 al 20 dicembre 2020



- **Temperature:** molto superiori alla norma, con scostamenti positivi di 4 °C per le minime minime e 2 °C per le massime.
- **Precipitazioni:** contenute; circa 5 mm medi regionali sugli 8 attesi e in gran parte imputabili alle registrazioni prodotte dai pluviometri posti sui rilievi occidentali più elevati a seguito dello scioglimento della neve precedentemente depositata nell'imbuto del pluviometro stesso.
- **Umidità dei terreni:** valori nel complesso prossimi alla norma, superiori in vaste aree del settore occidentale ed in aree più contenute della Romagna.
- **Fenologia:** <https://distal.unibo.it/it/terza-missione/societa/bollettino-agrofenologico>

# grafici dati meteo osservati

# e previsti

