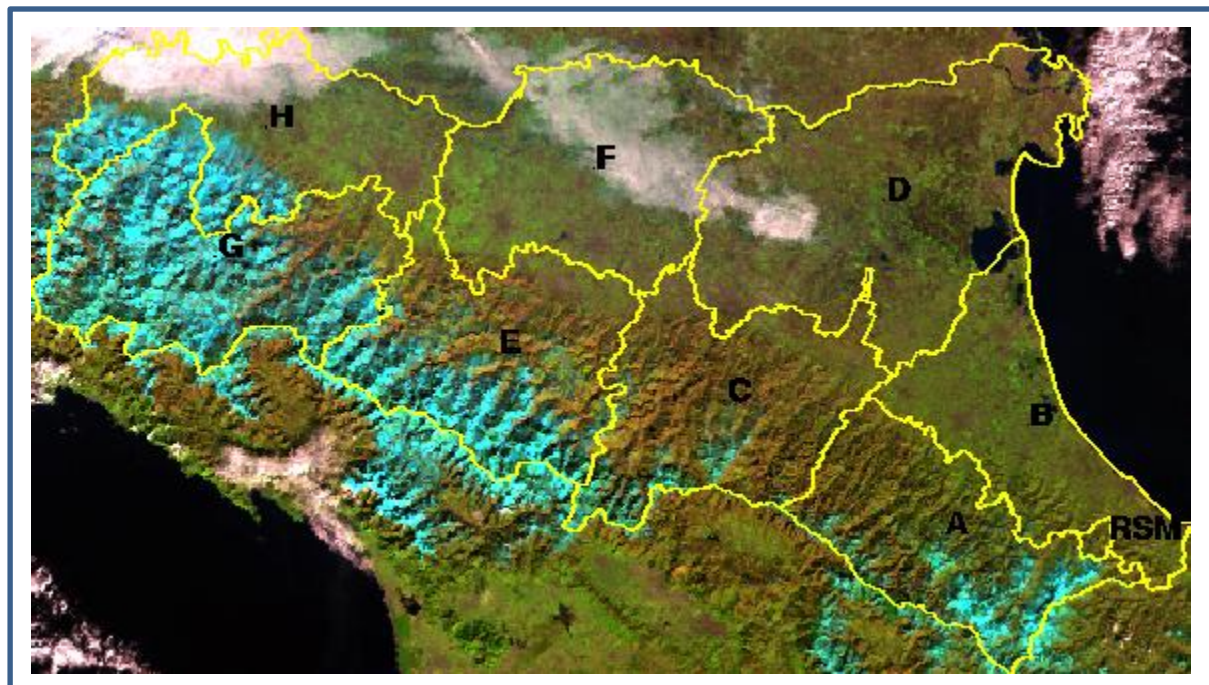


Dati da satellite 18/01/2021 09:39 UTC



Sentinel 3 SLSTR (risoluzione geometrica 500 m) – [R(1.61 μ);G(0.86 μ);B(0.65 μ)]

La neve, se presente, appare ciano. Colore simile può interessare anche formazioni nuvolose caratterizzate da ghiaccio. Le nubi, se presenti, appaiono bianco o grigio.

<https://scihub.copernicus.eu/dhus/#/home>

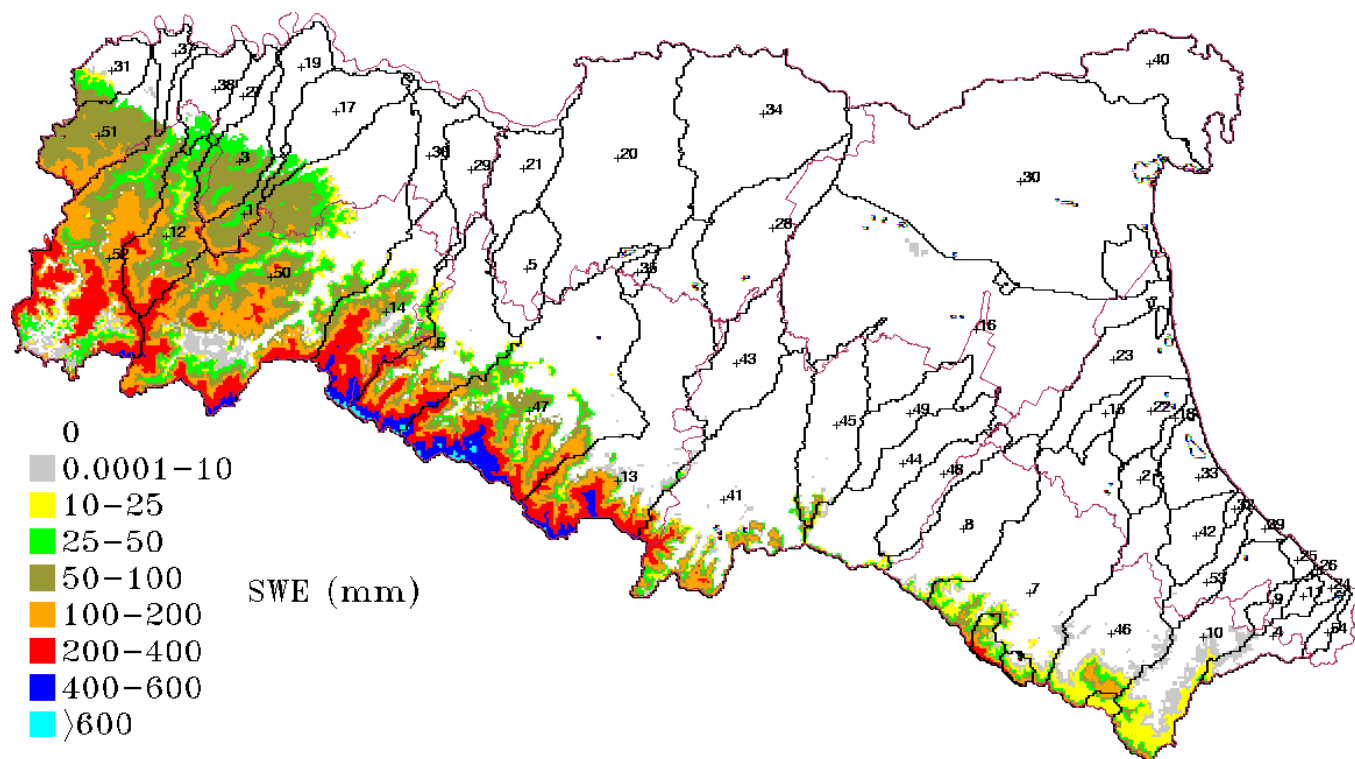


Fig. 2 – Equivalente in acqua della neve (SWE – mm): integrazione dati da modello e satellite

Distribuzione per macro aree del manto nevoso

MA	QUOTA (da-a mslm)	AREA (kmq)	NEVE (kmq)
A-1	0-150	123,3	0,0
A-2	150-300	345,5	0,0
A-3	300-600	995,0	34,5
A-4	600-1000	878,5	479,8
A-5	1000-1500	180,4	180,3
A-6	1500-2000	1,3	1,3
B-1	0-150	1.972,1	0,0
B-2	150-300	275,8	0,0
B-3	300-600	96,8	0,5
C-1	0-150	612,5	0,0
C-2	150-300	494,0	0,0
C-3	300-600	897,0	0,0
C-4	600-1000	826,5	142,3
C-5	1000-1500	153,5	149,5
C-6	1500-2000	0,8	0,8
D-1	0-150	4.508,5	7,8
D-2	150-300	29,0	0,0
D-3	300-600	0,5	0,0
E-1	0-150	326,0	0,0
E-2	150-300	273,5	0,0
E-3	300-600	841,0	76,8
E-4	600-1000	915,5	519,3
E-5	1000-1500	521,0	521,0
E-6	1500-2000	161,8	161,8
E-7	2000-2500	1,5	1,5
F-1	0-150	3.207,8	0,0
F-2	150-300	53,5	0,0
F-3	300-600	37,8	0,0
F-4	600-1000	1,3	0,0
G-1	0-150	113,0	10,0
G-2	150-300	295,3	90,3
G-3	300-600	824,5	630,8
G-4	600-1000	1.332,3	1.263,5
G-5	1000-1500	737,5	726,0
G-6	1500-2000	39,3	39,3
H-1	0-150	1.952,0	16,3
H-2	150-300	322,8	218,5
H-3	300-600	387,3	387,3
H-4	600-1000	183,5	183,5
H-5	1000-1500	24,5	24,5
<b>Totale</b>		<b>24.943,0</b>	<b>5.866,5</b>
MA	QUOTA (da-a mslm)	AREA (kmq)	NEVE (kmq)
RSM-1	0-150	7,0	0,0
RSM-2	150-300	22,8	0,0
RSM-3	300-600	29,0	1,0
RSM-4	600-1000	1,3	0,0
<b>Totale</b>		<b>60,0</b>	<b>1,0</b>

Nivometri – 18/01/2021 09:39 UTC

STAZIONE	PROV	QUOTA	NEVE (cm)
Badia Tedalda	AR	859	11
Barco	FI	720	0
Civago	RE	1051	81
Doccia di Fiumalbo	MO	1371	112
Febbio	RE	1148	101
Lagdei	PR	1252	126
Lago Paduli	MS	1151	127
Lago Pratignano	MO	1319	104
Lago Scaffaiolo	MO	1794	27
Ligonchio	RE	900	58
Loiano	BO	741	ND
Monteacuto nelle Alpi	BO	900	38
Montegropo	PR	656	40
Passo delle Radici	LU	1535	186
Piandelagotti	MO	1219	88
Reggio nell'Emilia	RE	72	ND
Rivalta Re	RE	94	0
San Marino	RSM	680	0

NOTE

Immagine affetta da nubi.  
Il SWE della neve è stato corretto con il dato da satellite con soglia 5 mm.

Distribuzione per bacini del manto nevoso e altezza di pioggia media equivalente delle zone innevate

ID	BACINO	AREA (kmq)	NEVE (kmq)	SWE (mm)	Mmc
1	Arda	120,0	110,0	86,3	9,5
2	Bevano	89,8	0,0	0,0	0,0
3	Chiavenna	283,5	190,0	61,4	11,7
4	Conca	162,3	28,3	10,3	0,3
5	Crostolo	259,0	0,3	5,3	0,0
6	Enza	650,5	299,8	182,5	54,7
7	Fiumi Uniti	1.151,8	231,5	56,2	13,0
8	Lamone	517,3	28,3	23,0	0,6
9	Marano	60,3	0,5	5,0	0,0
10	Marecchia	600,9	230,3	19,1	4,4
11	Melo	45,8	0,0	0,0	0,0
12	Nure	354,8	352,3	104,4	36,8
13	Panaro	1.123,8	313,8	198,9	62,4
14	Parma	600,5	398,0	173,3	69,0
16	Pianura Fiumi Uniti	88,0	0,0	0,0	0,0
17	Pianura Reno	2.092,0	7,8	0,2	0,0
18	Pianura tra Arda e Tarò	351,3	27,3	51,5	1,4
19	Pianura tra Bevano e Savio	38,8	0,0	0,0	0,0
20	Pianura tra Chiavenna e Arda	178,3	0,8	19,2	0,0
21	Pianura tra Crostolo e Secchia	1.197,0	0,0	0,0	0,0
22	Pianura tra Enza e Crostolo	263,0	0,0	0,0	0,0
23	Pianura tra Fiumi Uniti e Bevano	185,3	0,0	0,0	0,0
24	Pianura tra Lamone e Fiumi Uniti	338,0	0,0	0,0	0,0
25	Pianura tra Marano e Melo	23,0	0,0	0,0	0,0
26	Pianura tra Marecchia e Marano	35,3	0,0	0,0	0,0
27	Pianura tra Melo e Conca	3,0	0,0	0,0	0,0
28	Pianura tra Nure e Chiavenna	98,5	5,8	38,9	0,2
29	Pianura tra Panaro e Reno	581,3	0,0	0,0	0,0
30	Pianura tra Parma ed Enza	225,3	0,0	0,0	0,0
31	Pianura tra Po e Reno	2.321,5	0,0	0,0	0,0
32	Pianura tra Po e Tidone	164,3	57,0	40,4	2,3
33	Pianura tra Rubicone e Uso	21,3	0,0	0,0	0,0
34	Pianura tra Savio e Rubicone	180,5	0,0	0,0	0,0
35	Pianura tra Secchia e Panaro Nord	881,8	0,0	0,0	0,0
36	Pianura tra Secchia e Panaro Sud	47,3	0,0	0,0	0,0
37	Pianura tra Tarò e Parma	197,0	0,0	0,0	0,0
38	Pianura tra Tidone e Trebbia	90,0	5,0	61,6	0,3
39	Pianura tra Trebbia e Nure	193,0	27,5	39,5	1,1
40	Pianura tra Uso e Marecchia	37,8	0,0	0,0	0,0
41	Po	502,0	0,0	0,0	0,0
42	Reno	1.056,3	263,3	93,7	24,7
43	Rubicone	185,8	0,0	0,0	0,0
44	Samoggia	370,8	1,0	5,0	0,0
45	Santermo	462,3	31,3	32,3	1,0
46	Savina	400,0	22,5	51,6	1,2
47	Savio	648,0	153,5	35,8	5,5
48	Secchia	1.319,3	625,5	184,3	115,3
49	Senio	271,3	1,5	14,9	0,0
50	Sillaro	247,8	0,0	0,0	0,0
51	Tarò	1.896,5	1.263,3	101,4	128,1
52	Tidone	350,5	298,5	85,4	25,5
53	Trebbia	978,5	860,5	129,9	111,8
54	Uso	147,8	0,8	5,0	0,0
	Ventena	43,0	0,0	0,0	0,0
	<b>Totale</b>	<b>24.731,4</b>	<b>5.835,3</b>		
	<i>Swe media su tutta l'area (mm)</i>		<i>27,5</i>		
	<i>Swe media su superficie innevata (mm)</i>		<i>116,7</i>		
	<i>Milioni mc totali</i>		<i>681</i>		
		<b>AREA (kmq)</b>	<b>NEVE (kmq)</b>	<b>SWE (mm)</b>	<b>Mmc</b>
	Bacino diretto di Ridracoli	35,3	28,8	64	1,9
	Bacini allacciati di Ridracoli	54,3	52,5	90	4,7

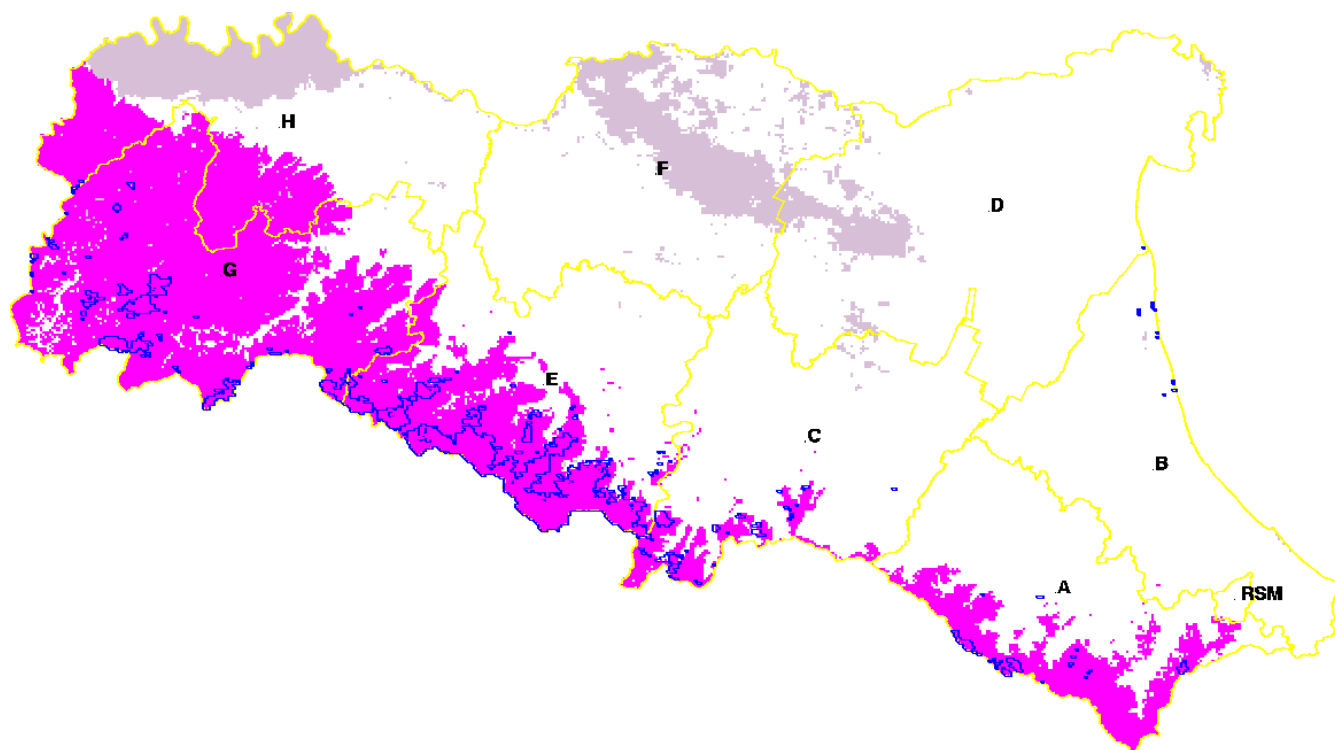
SIGNIFICATO COLONNE IN TABELLA BACINI

1. ID: identificativo del bacino
2. AREA: superficie del bacino
3. NEVE: neve sul bacino
4. SWE: SWE su superficie innevata del bacino
5. Mmc: volume di acqua immagazzinato nella neve per bacino in milioni di metri cubi
6. SWE media su tutta l'area (mm): volume medio su tutta l'area di competenza idrografica regionale
7. SWE media su superficie innevata (mm): volume medio sull'area innevata
8. Milioni mc totali: somma dei volumi

### Climatologia innevamento soglia $\geq 66\%$

Distribuzione della probabilità di neve sulla settimana (soglia  $\geq 66\%$  su clima 2000-2012 Nasa / Esa-Cci) e confronto con dato di innevamento attuale. Per maggiori dettagli sulla climatologia dell'innevamento, consultare la pagina sotto.

<http://www.esa-landcover-cci.org/?q=node/161>



#### Letture della mappa

- Le aree in magenta rappresentano zone in cui è presente la neve alla data del bollettino;
- Le aree in grigio chiaro (se presenti) rappresentano zone in cui è probabile la presenza di nubi;
- Le linee blu rappresentano la probabilità di presenza neve con percentuale  $\geq 66\%$  nella settimana considerata;
- Le linee in giallo rappresentano le macro aree di protezione civile a chiusura dei bacini idrografici.

#### NOTE

Aree innevate nettamente superiori al percentile storico del 66% che si estendono fino alla prima collina.