

# Preliminare di rapporto dell'evento meteorologico del 04 luglio 2010

## 1 Descrizione dell'evento

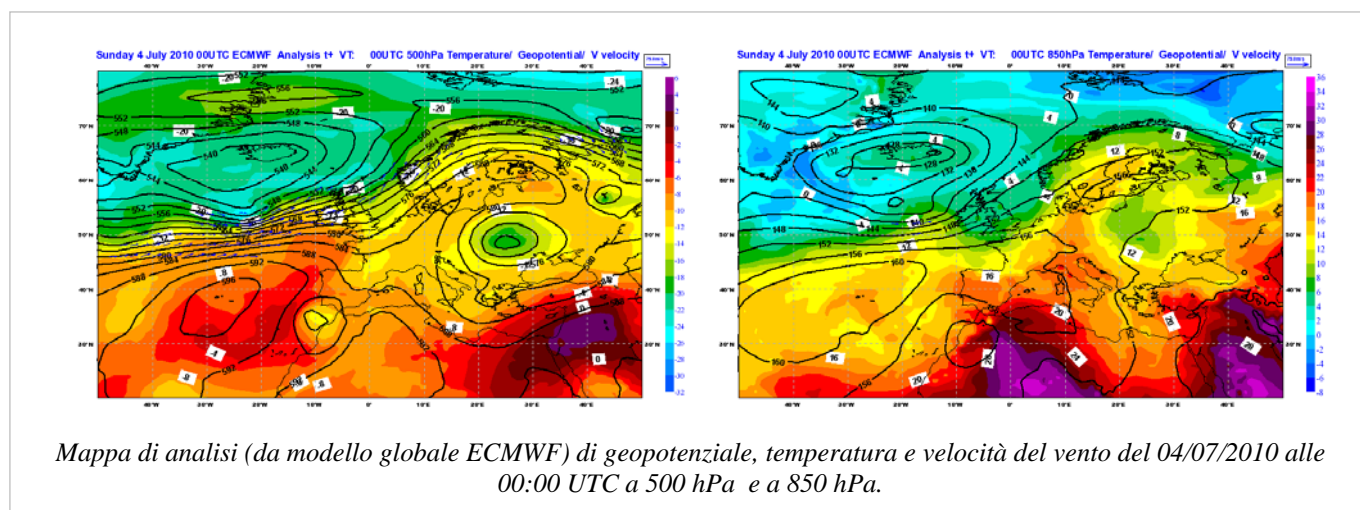
<b>Tipo evento</b>	Misto
<b>Data e Ora Inizio – Fine sulla Regione Emilia Romagna</b>	04/07/2010 dalle ore 10:00 UTC alle 16:00 UTC

### 1.1 Dati disponibili

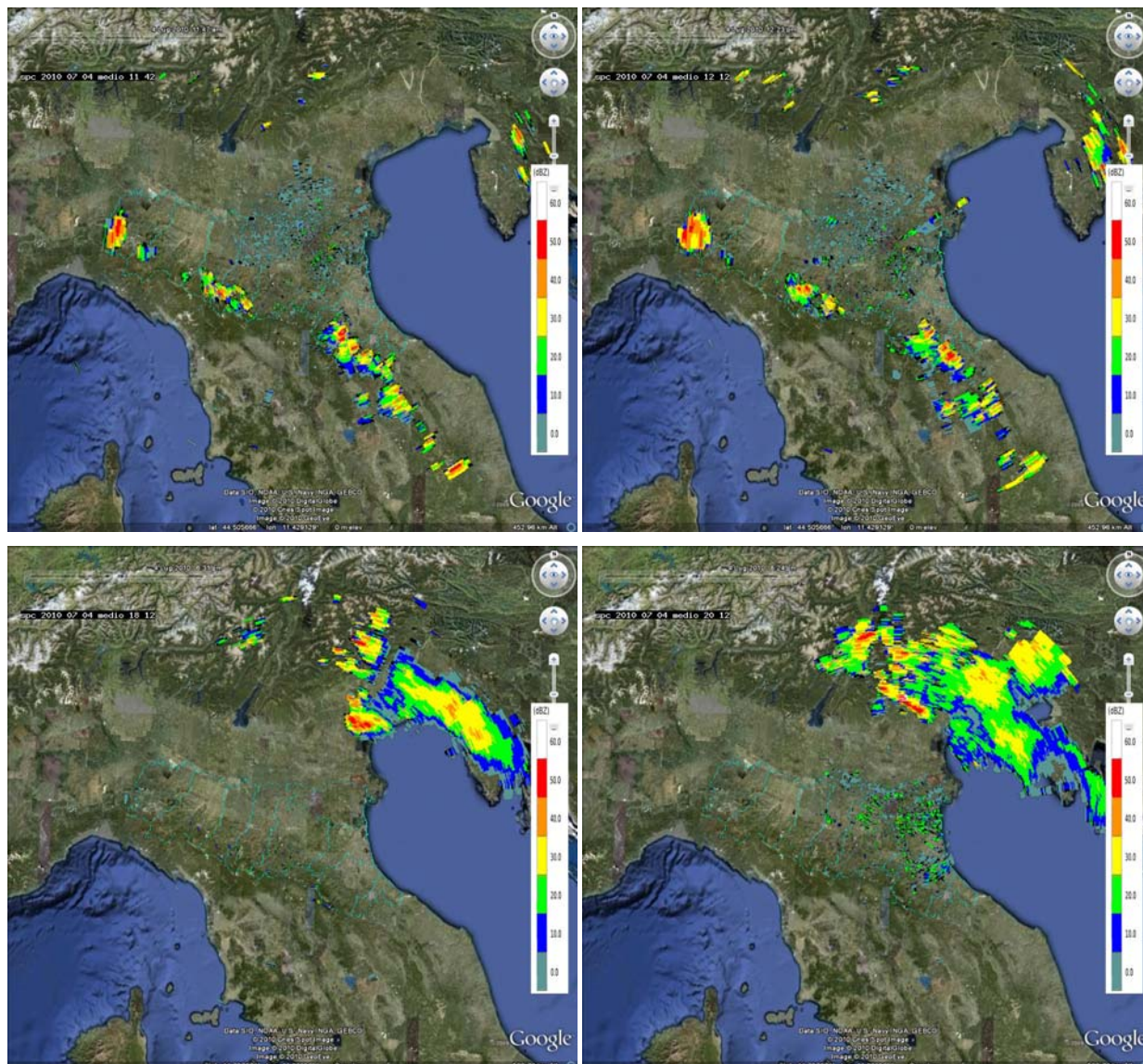
Tipo	Disponibile	dalle	alle
SPC	Sì	Inizio evento	12:42 UTC
GAT	No	Inizio evento	Fine evento
Composito Nazionale	Sì	Inizio evento	Fine evento

### 1.2 Evoluzione generale e zone interessate

Il giorno 4 è caratterizzato dalla presenza di una vasta area depressionaria centrata sull'Islanda e di un ampio promontorio esteso dal Mediterraneo centro-occidentale alla Penisola Scandinava. Sulle aree più orientali persiste un minimo in quota che si allunga fino al Mediterraneo orientale, favorendo il passaggio della coda del fronte freddo sulle zone alpine e prealpine. Le condizioni di instabilità che si determinano apportano fenomeni temporaleschi sul settore nord-orientale della nostra penisola dalla serata.



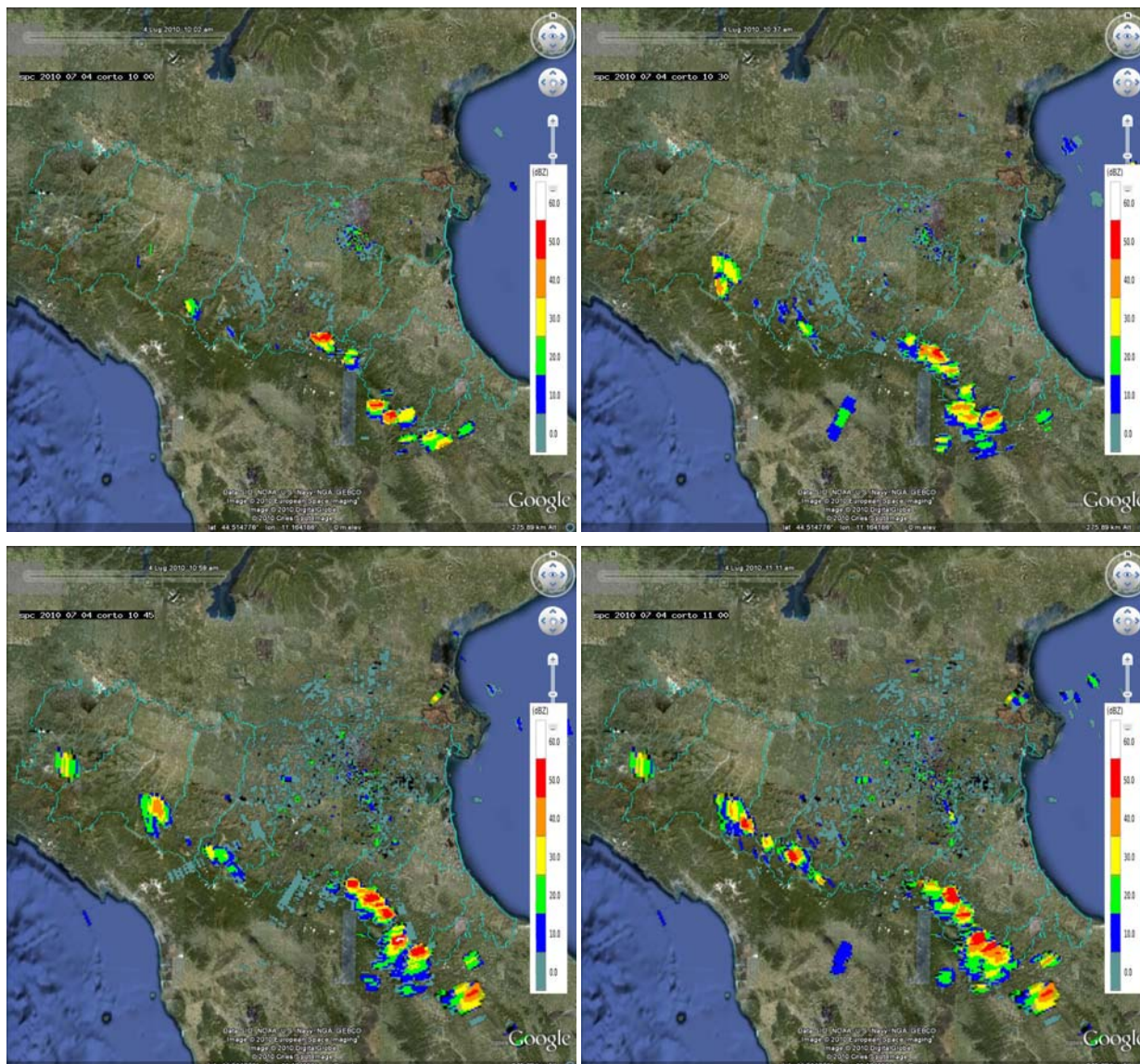
I temporali che si verificano, invece, lungo la dorsale appenninica già a partire dalla mattinata, sono dovuti alle forti condizioni di instabilità termodinamica della massa d'aria e al forte riscaldamento tipico dei rilievi.



*Mappa di riflettività del 07/04/2010 alle 11:42 UTC (in alto a sinistra), alle 12:12 UTC (in alto a destra), alle 18:12 UTC (in basso a sinistra) e alle 20:12 UTC (in basso a destra).*

## 2 Analisi dei campi di riflettività sull'Emilia Romagna

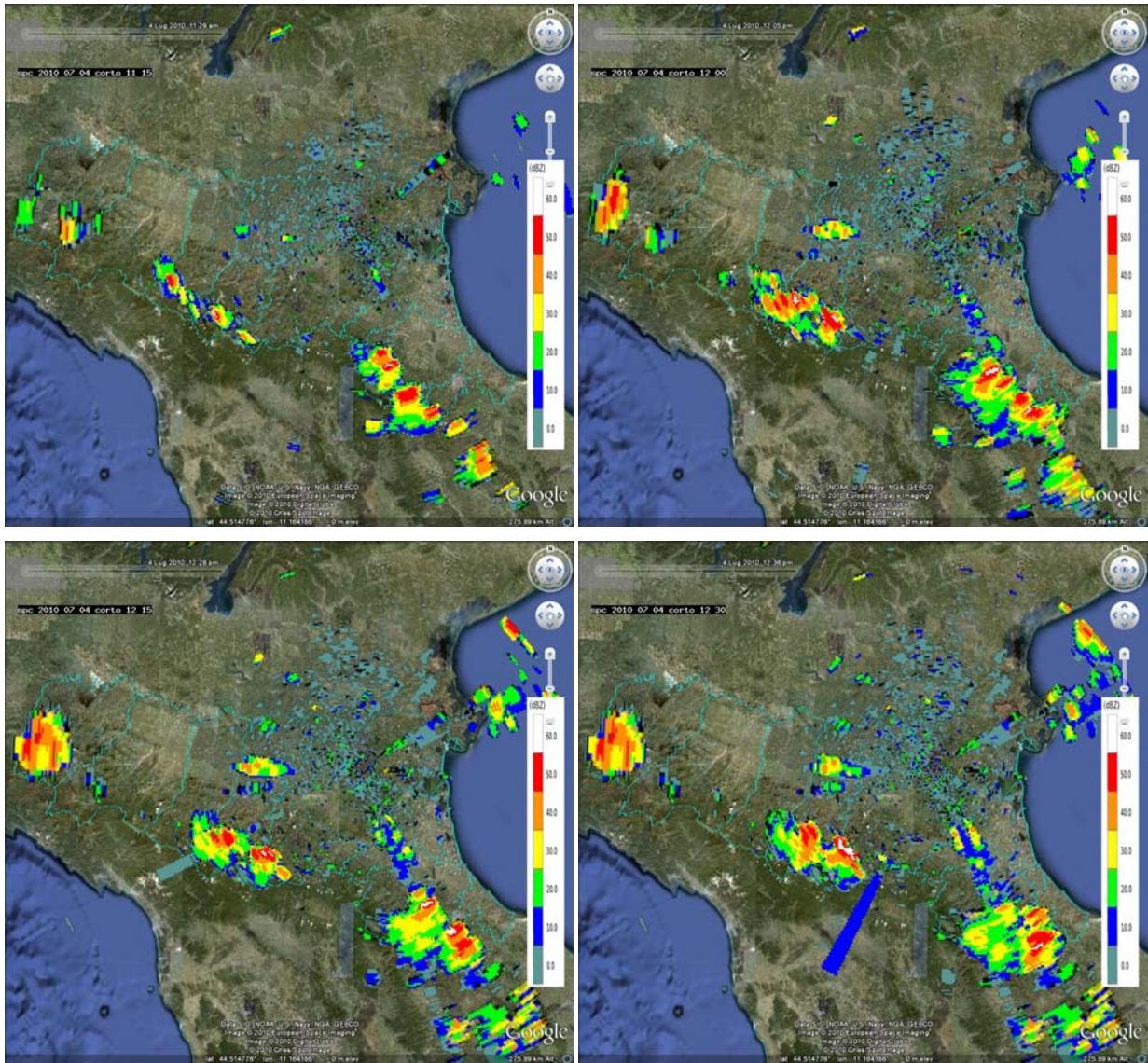
I primi temporali sulla nostra Regione si verificano, a partire dalle 10 UTC, sull'Appennino centro-orientale, per poi interessare anche le zone appenniniche in provincia di Piacenza e quelle tra Parma e Modena.



Mappe di riflettività del 04/07/2010 alle 10:00 UTC (in alto a sinistra), alle 10:30 UTC (in alto a destra), alle 10:45 UTC (in basso a sinistra) e alle 11:00 UTC (in basso a destra).

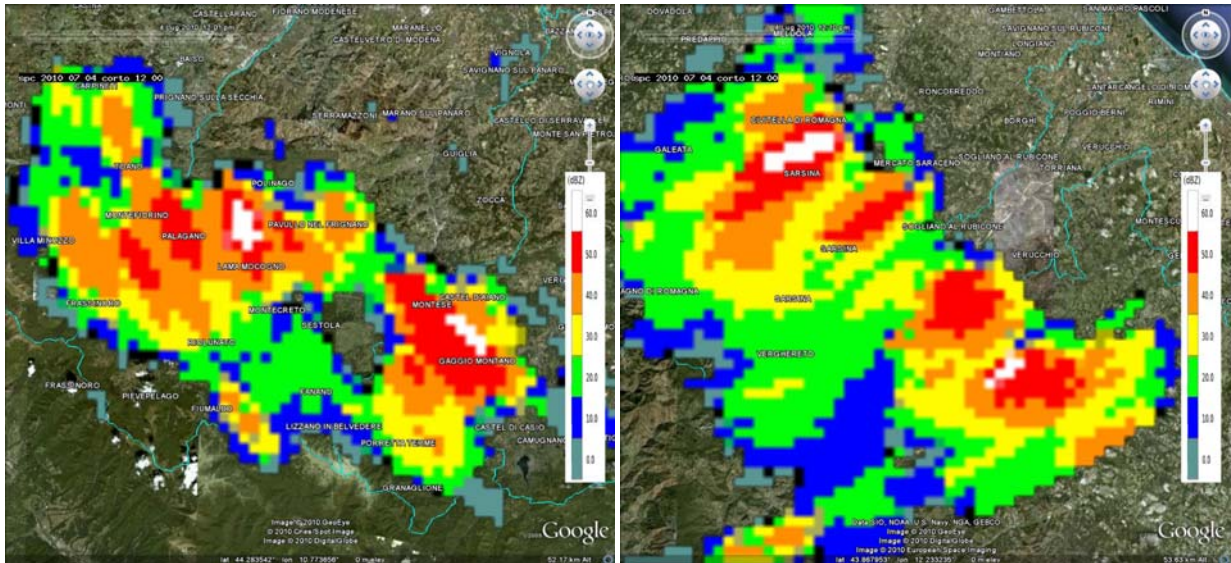
Successivamente i temporali, in movimento verso est, continuano ad insistere sia sull'Appennino romagnolo, dove investono più diffusamente le province di Forlì-Cesena e Rimini, sia sull'Appennino centro-occidentale, dove si osservano precipitazioni sul Piacentino e, in intensificazione, sulle province di Bologna e Modena. Sulla pianura del Modenese, inoltre, si sviluppa un temporale. Dalle 12:42 UTC i dati radar non sono più disponibili.



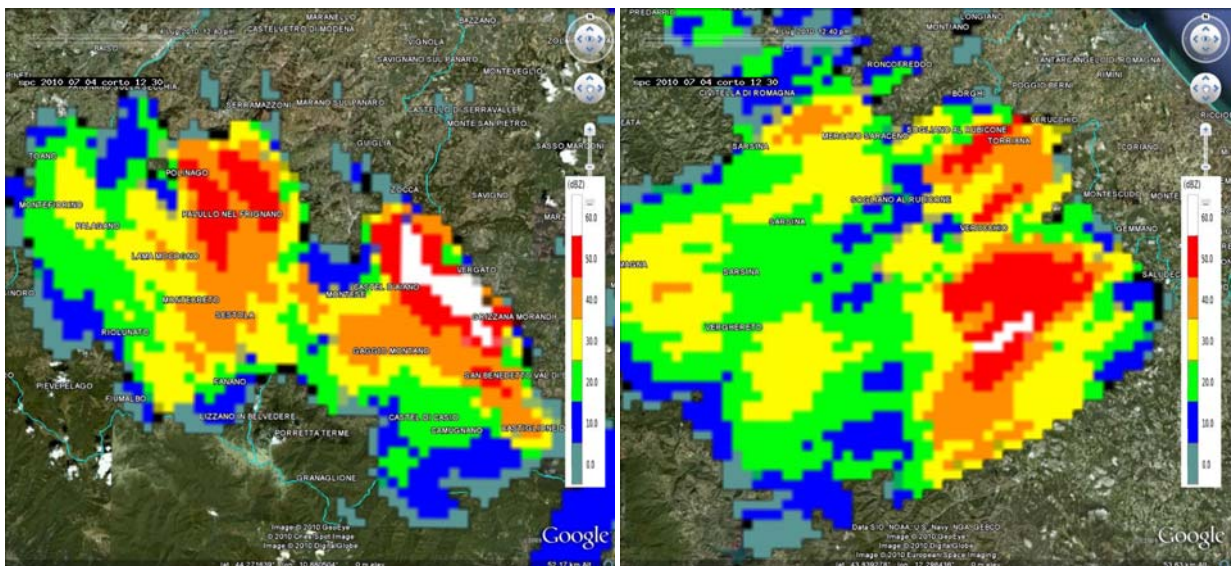


Mappe di riflettività del 04/07/2010 alle 11:15 UTC (in alto a sinistra), alle 12:00 UTC (in alto destra), 12:15 UTC (in basso a sinistra) e alle 12:30 UTC (in basso a destra).





Mappe di riflettività del 04/07/2010 alle 12:00 UTC, zoommate sui temporali dell'Appennino reggiano, modenese e bolognese (a sinistra) e dell'Appennino romagnolo (a destra)



Mappe di riflettività del 04/07/2010 alle 12:30 UTC, zoommate sui temporali dell'Appennino reggiano, modenese e bolognese (a sinistra) e dell'Appennino romagnolo (a destra)

### 3 Cumulate di precipitazione sull'Emilia Romagna

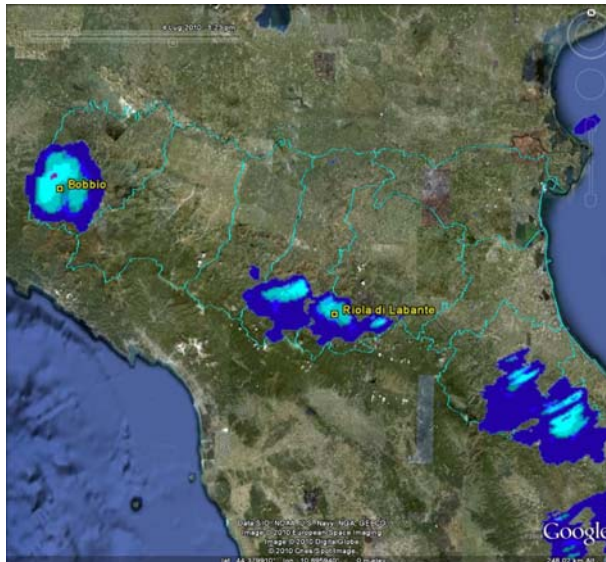
L'evento ha portato fenomeni localmente anche molto intensi, anche se di breve durata. La stazione di Mulazzano (RN) ha registrato valori di vento massimo pari a 25 m/s (con raffiche istantanee anche di 33 m/s) attorno alle 13:00 UTC, come mostrato in tabella. Nel Comune di Montescudo (RN) si è verificata una tromba d'aria.

<b>Vento massimo registrato dalla stazione di Mulazzano (RN) per il giorno 04/07/2010. Dati non validati.</b>	
ORA (UTC)	Vmax (m/s)
12:50:04	24,7
12:51:04	20,4
12:52:04	22,6
12:53:04	19,4
12:54:04	25

I maggiori quantitativi di precipitazioni cumulate sull'ora si sono registrati a Castel D'Aiano (BO), Bobbio (PC) e Castel Bolognese (RA), anche se la presenza di forti venti può avere influito sulle misure.

<b>Massimi di precipitazione cumulata sull'ora per il giorno 04/07/2010 (superiore a 15 mm). Dati non validati.</b>				
ORA (UTC)	PREC(mm)	NOME STAZIONE	COMUNE	PROV
13.00	26,60	Riola di Labante	CASTEL D'AIANO	BO
12.00	21,4	Bobbio	BOBBIO	PC
13.00	15,6	Bobbio	BOBBIO	PC
15.00	19,4	Tebano	CASTEL BOLOGNESE	RA

La mappa seguente mostra la cumulata oraria di precipitazione da radar delle ore 13:00 UTC, con indicate le due stazioni che hanno registrato i maggiori quantitativi in quell'ora.



*Mappa di precipitazione cumulata oraria del 04/07/2010 alle 13:00 UTC, con indicate le stazioni che hanno registrato i massimi di precipitazione.*

Di seguito vengono riportati i maggiori quantitativi di precipitazione registrata sui 15'.

<b>Massimi di precipitazione cumulata sui 15' per il giorno 04/07/2010 (superiore a 9 mm). Dati non validati.</b>		
12:00	Bobbio (PC)	14,2
12:30	Riola Di Labante (BO)	17,4
13:00	Monghidoro (BO)	10,2
13:00	Vergato (BO)	9,2

I temporali sono stati accompagnati anche da fenomeni grandinigeni, in particolare nel Comune di Pavullo (MO).