

# Rapporto radar dell'evento meteorologico del 5-7 gennaio 2009

## 1 Descrizione dell'evento

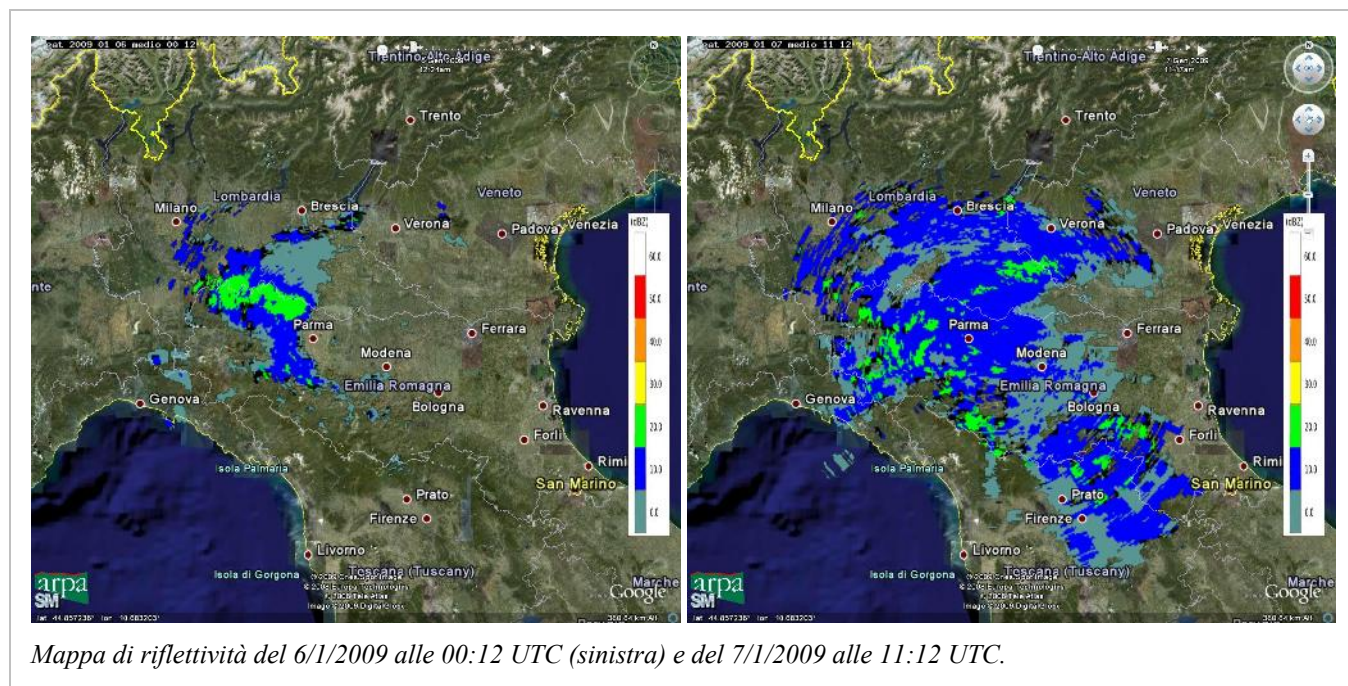
<b>Tipo evento</b>	Stratiforme
<b>Data e Ora Inizio – Fine sulla Regione Emilia Romagna</b>	Dalle 21 UTC del 5/1/2009 alle 23 UTC del 7/1/2009

### 1.1 Dati disponibili

Tipo	Disponibile	dalle	alle
SPC	No		
GAT	Sì	Inizio evento	Fine evento
Composito Nazionale	Sì	Inizio evento	Fine evento

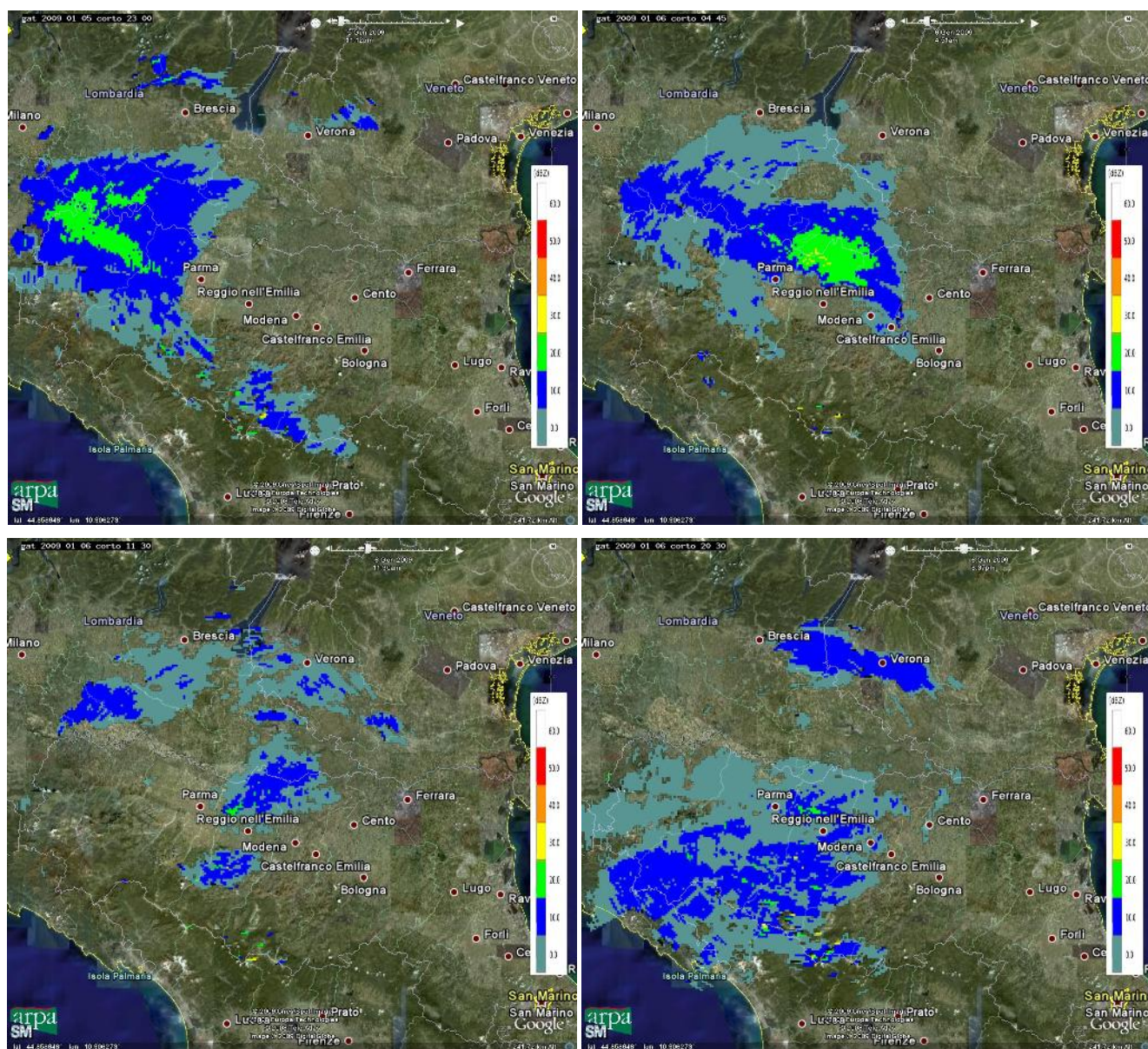
### 1.2 Evoluzione generale e zone interessate

La situazione generale è determinata dalla presenza di un anticiclone sull'Atlantico in concomitanza di un minimo di pressione in movimento dall'Europa centrale verso il Golfo del Leone. Il territorio nazionale è interessato da un flusso sud-occidentale che, dalle prime ore del giorno 7, tende a disporsi da sud. Durante il periodo in esame, si verificano abbondanti nevicate principalmente in Piemonte, Lombardia ed Emilia occidentale, mentre le regioni tirreniche centrali sono interessate da piogge a partire dal giorno 7.

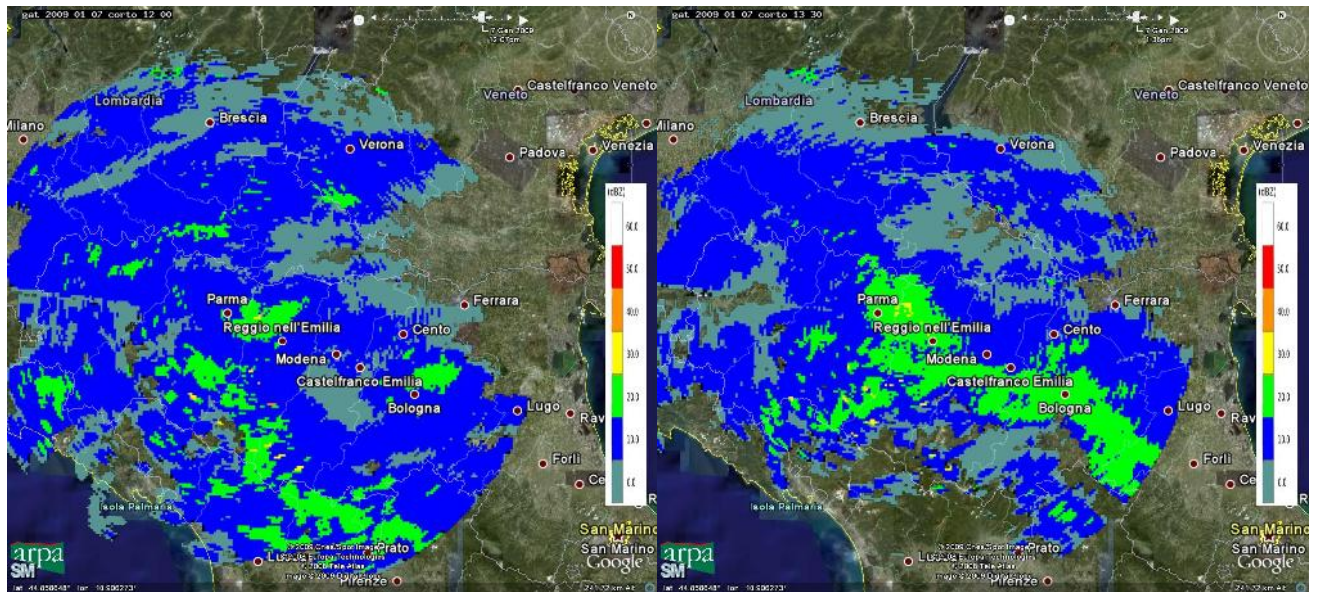


## 2 Analisi dei campi di riflettività sull'Emilia Romagna

Nella notte tra il 5 e il 6 gennaio la precipitazione interessa le province di Piacenza, Parma e l'Appennino centro-occidentale, estendendosi alla pianura centrale dalle prime ore del giorno 6. I fenomeni si attenuano dalla mattinata originando diversi impulsi di precipitazione debole e localizzata fino alle 18, quando il sistema si riorganizza interessando tutta la parte centro-occidentale della Regione. Dalla tarda mattinata del giorno 7, il sistema si intensifica e si estende a tutto il territorio regionale, per esaurirsi in serata.



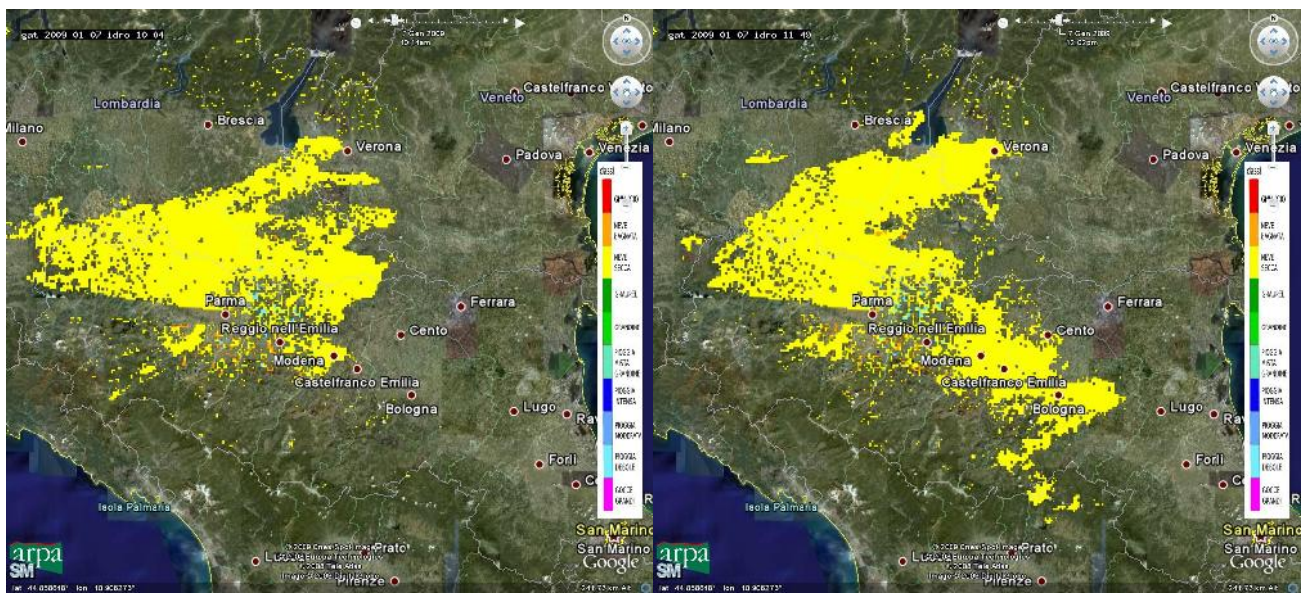
Mappa di riflettività del 5/1/2009 alle 23:00 UTC (sinistra in alto), del 6/1/2009 alle 04:45 UTC (destra in alto), 11:30 UTC (sinistra in basso) e 20:30 (destra in basso)



Mappa di riflettività del 7/1/2009 alle 12:00 UTC (sinistra) e alle 13:30 (destra)

### 3 Caratterizzazione microfisica dell'evento

L'evento ha portato sulla nostra Regione precipitazione di tipo nevoso sui rilievi e sulla pianura centro-occidentale, come mostrato in figura, mentre sulla parte orientale si sono verificate precipitazioni di tipo liquido o misto.



Mappa di idrometeorie del 7/1/2009 alle 10:04 UTC (sinistra) e alle 11:49 UTC (destra).

La tabella sottostante mostra l'aumento dello spessore di neve registrato dai nivometri a partire dalla notte tra il 6 ed il 7 gennaio.

