

# Rapporto radar dell'evento meteorologico del 3, 4, 5 e 6 marzo 2009

## 1 Descrizione dell'evento

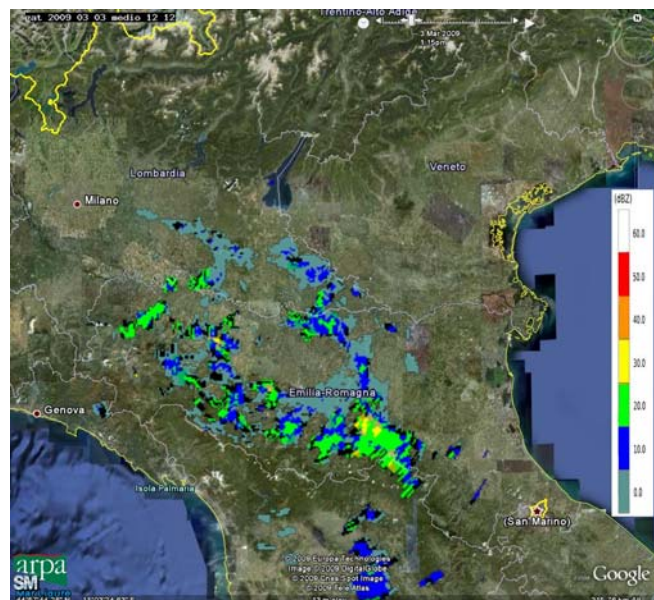
<b>Tipo evento</b>	Stratiforme
<b>Data e Ora Inizio – Fine sulla Regione Emilia Romagna</b>	Dal 03/01/2009 alle 03 UTC al 06/03/2009 alle 15:00 UTC

### 1.1 Dati disponibili

Tipo	Disponibile	dalle	alle
SPC	No		
GAT	Sì	Inizio evento	Fine evento
Composito Nazionale	Sì	Inizio evento	Fine evento

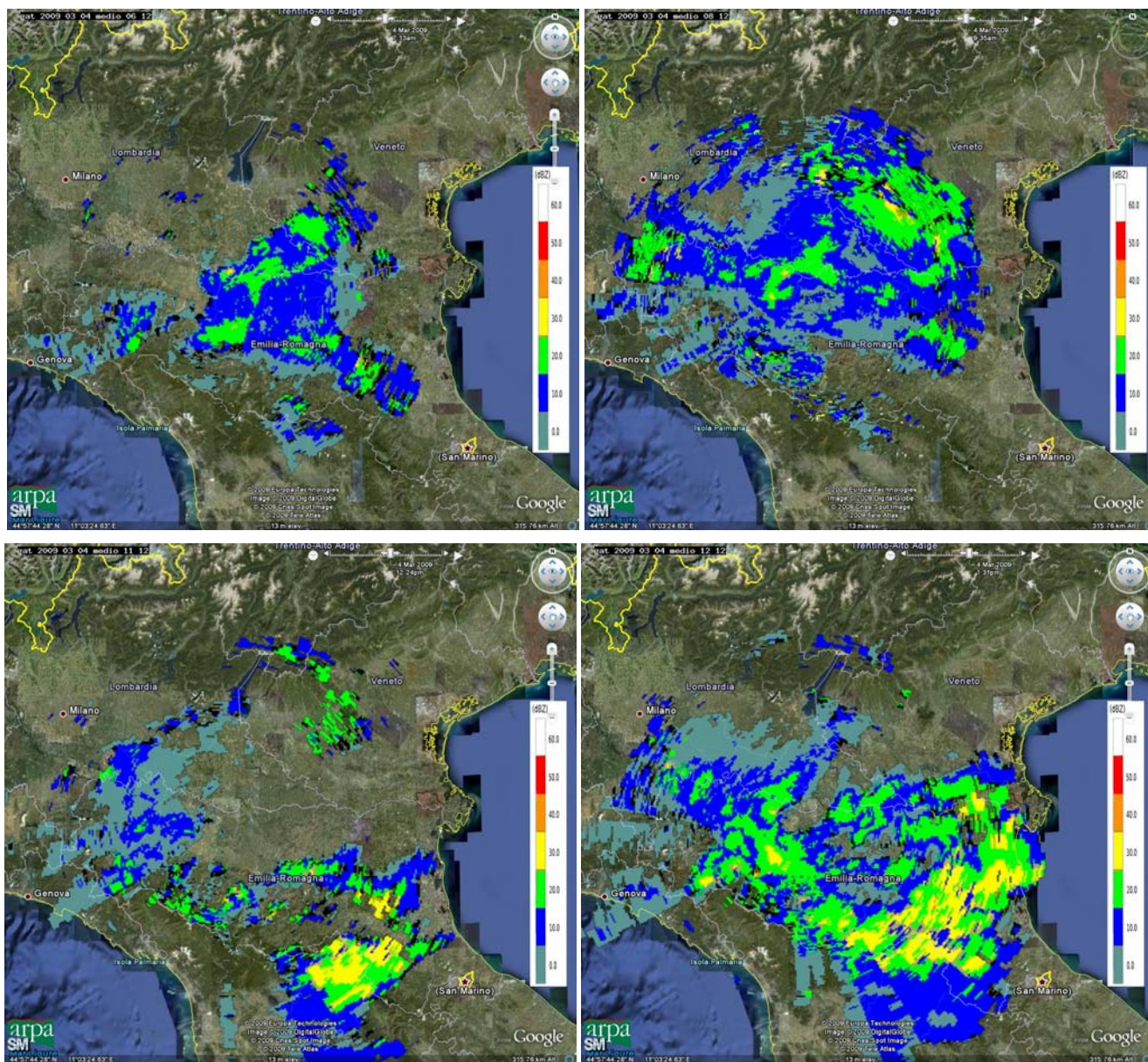
### 1.2 Evoluzione generale e zone interessate

A inizio periodo l'Europa è sotto l'influsso di due sistemi depressionari principali, uno situato a nord delle Isole Britanniche, l'altro in corrispondenza del Marocco e sulla nostra penisola le correnti sono a prevalente direzione occidentale. Nella nostra regione si manifestano deboli precipitazioni soprattutto sui rilievi.



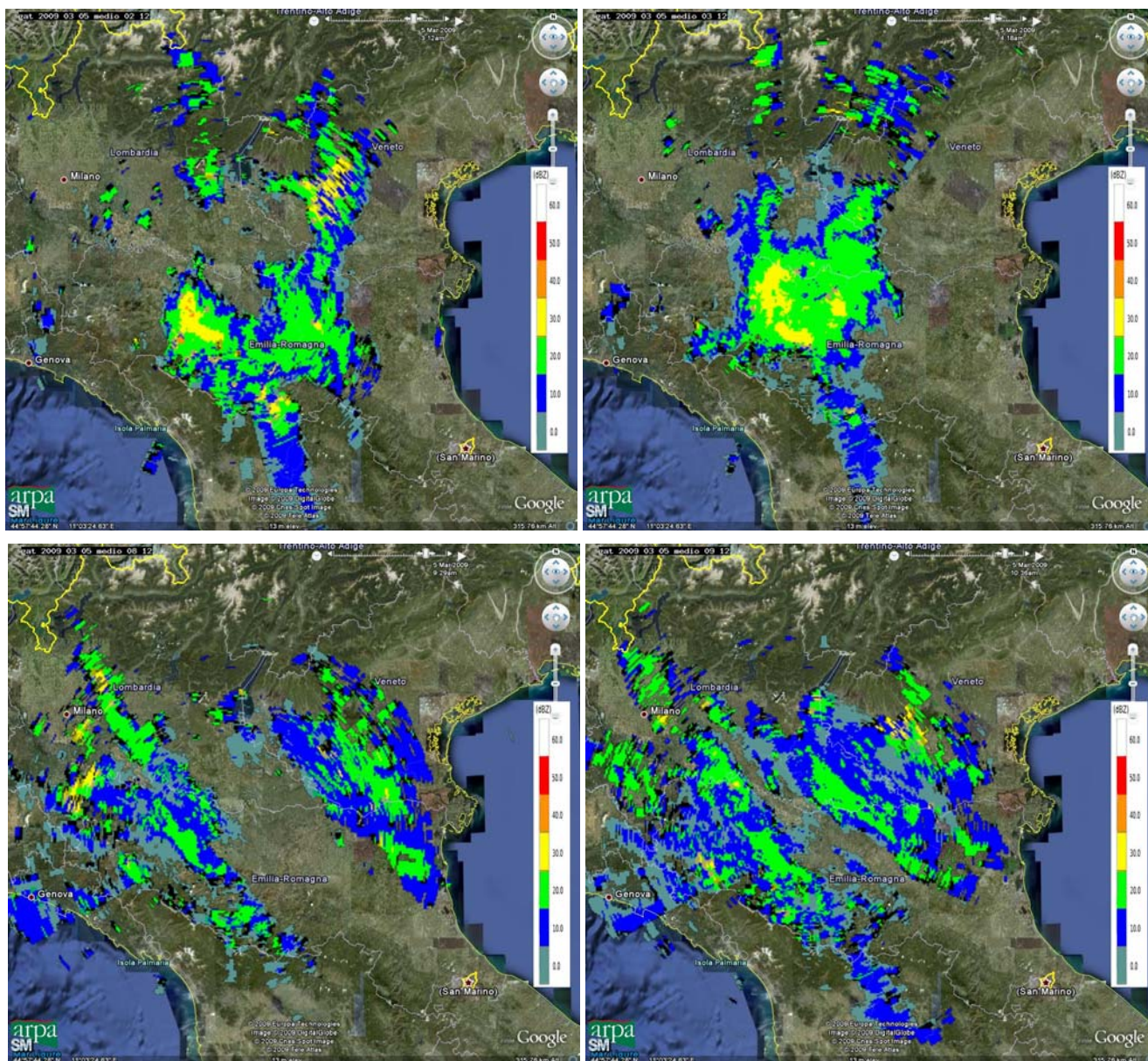
Mappe di riflettività del 03/03/2009 ore 12:12 UTC

Le due depressioni tendono progressivamente a saldarsi il giorno 4, spostandosi simultaneamente verso est, mentre i venti ruotano assumendo maggiore componente meridiana. La nostra regione è interessata da precipitazioni più insistenti provenienti inizialmente da sud ovest poi da sud e infine da sud-est.



Mappe di riflettività del 4/03/2009 ore 06:12 (in alto a sinistra), 08:12 (in alto a destra), 11:42 (in basso a sinistra) e ore 12:12 UTC (in basso a destra).

Con l'avanzare del sistema verso est, la propaggine della saccatura raggiunge la Corsica e si estende verso il sud Italia. Successivamente sul Tirreno centro settentrionale si isola un minimo depressionario. Al suolo un minimo locale si posiziona sull'Emilia Romagna a partire dal giorno 5. Le precipitazioni assumono prevalente direzione da sud - sud est, cui si aggiunge un rientro da est.



Mappe di riflettività del 5/03/2009 ore 02:12 (in alto a sinistra), 03:12 (in alto a destra), 08:12 (in basso a sinistra) e ore 09:12 UTC (in basso a destra).

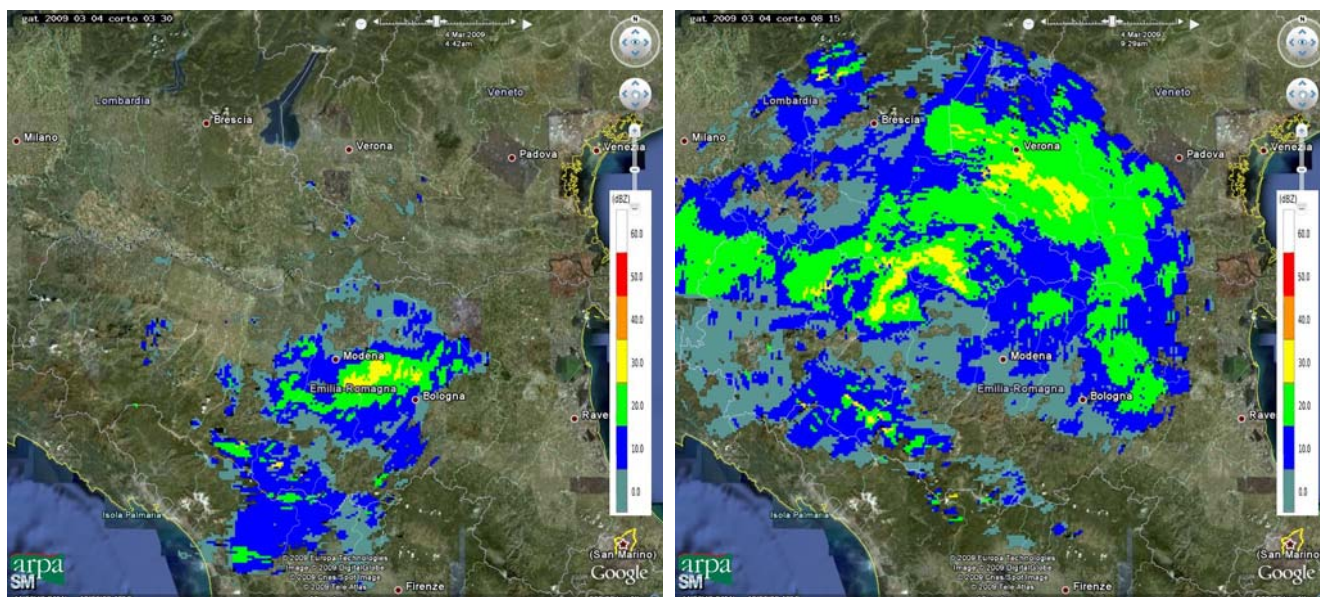
## 2 Analisi dei campi di riflettività sull'Emilia Romagna

Il giorno 3 marzo, si manifestano deboli precipitazioni di tipo orografico sull'Appennino con direttrice sud-ovest che vengono avvettate successivamente in pianura, esaurendosi intorno alle 16 UTC.



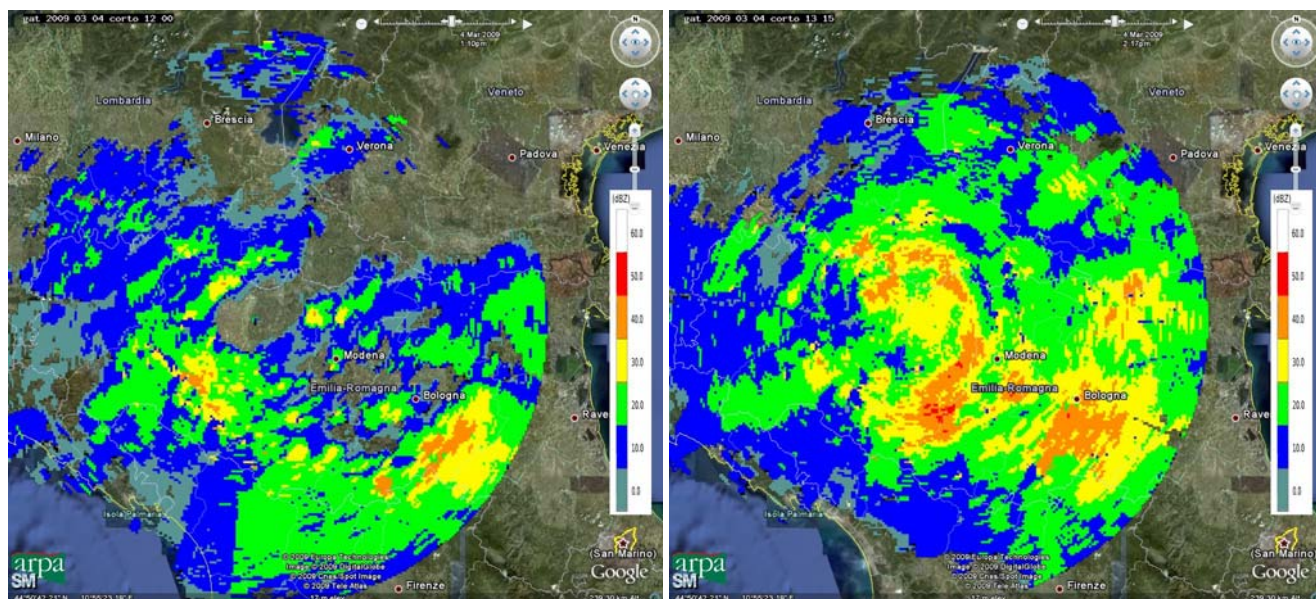
Mappe di riflettività del 03/03/2009 ore 12:00 UTC

Le precipitazioni riprendono, associate ad un flusso da sud, il giorno 4 intorno alle 3 UTC, interessando, dapprima, le province di Modena e Bologna, per poi estendersi alla pianura e all'Appennino occidentale e spostarsi successivamente verso nord.



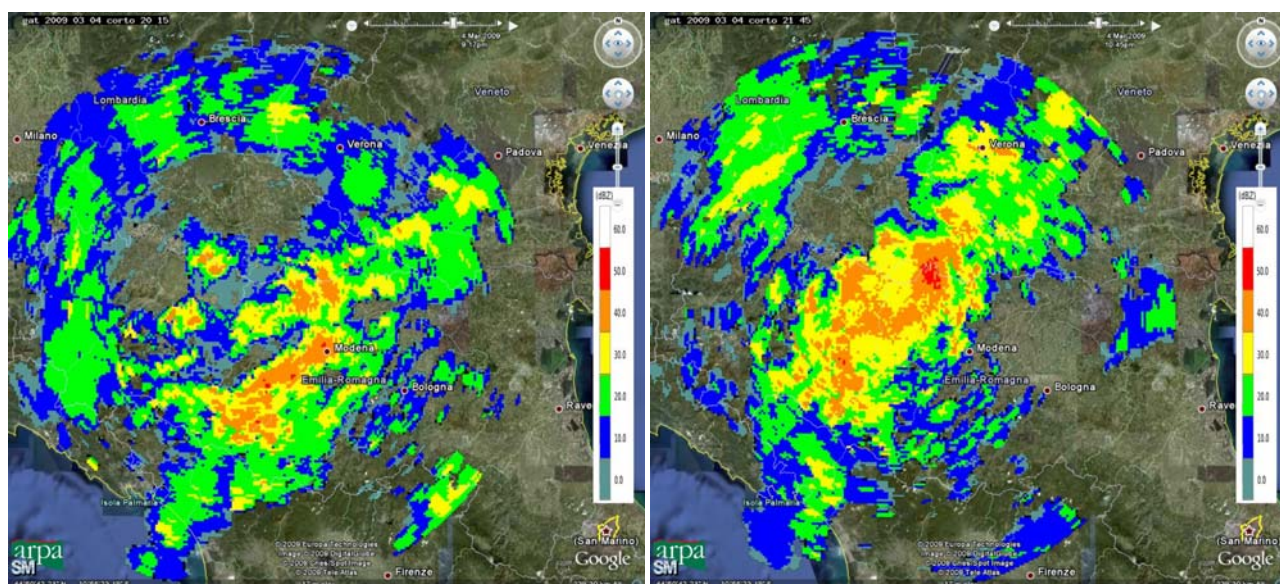
Mappa di riflettività del 04/03/2009 ore 03:30 UTC (a sinistra) e 08:15 UTC (a destra).

Un secondo impulso piu' intenso arriva da sud intorno alle 11 UTC portando precipitazione su tutta la Regione, particolarmente abbondanti sulle province di Bologna Modena e Reggio.

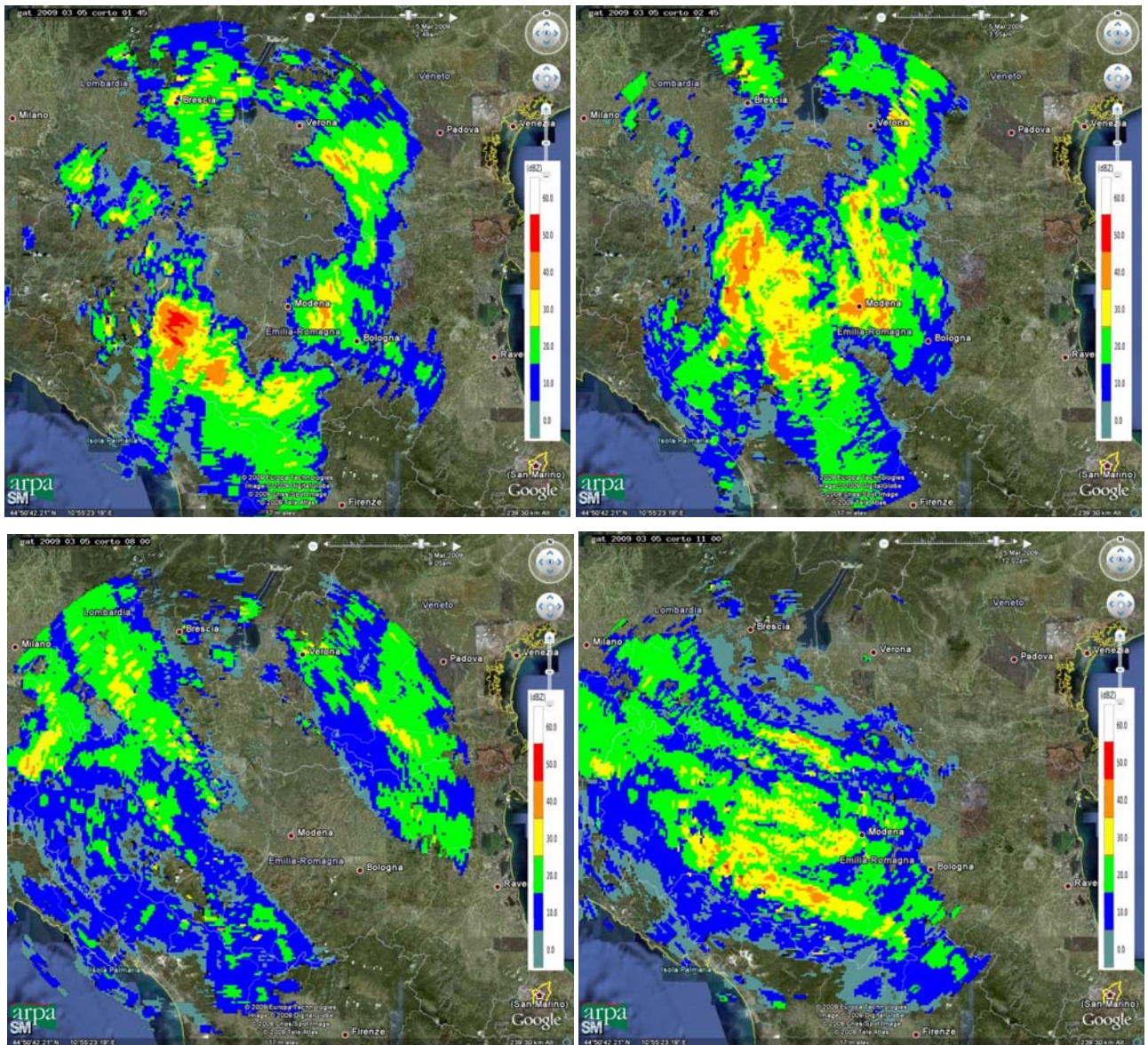


Mappa di riflettività del 04/03/2009 ore 12:00 (sinistra) e 13:15 UTC (destra).

Un terzo impulso con direttrice sud-sud est interessa a partire dalla serata (intorno alle 17) soprattutto la parte centro-occidentale della Regione manifestando la massima intensità nel modenese reggiano e parmense. Le precipitazioni continuano da sud nella parte centrale della Regione. Dalle 5 UTC si manifesta il rientro da est. Intorno alle 7.00 UTC una banda di precipitazione proveniente da est entra nel ferrarese e si salda a quella presente sull' Appennino occidentale interessando maggiormente le province tra Modena e Piacenza.

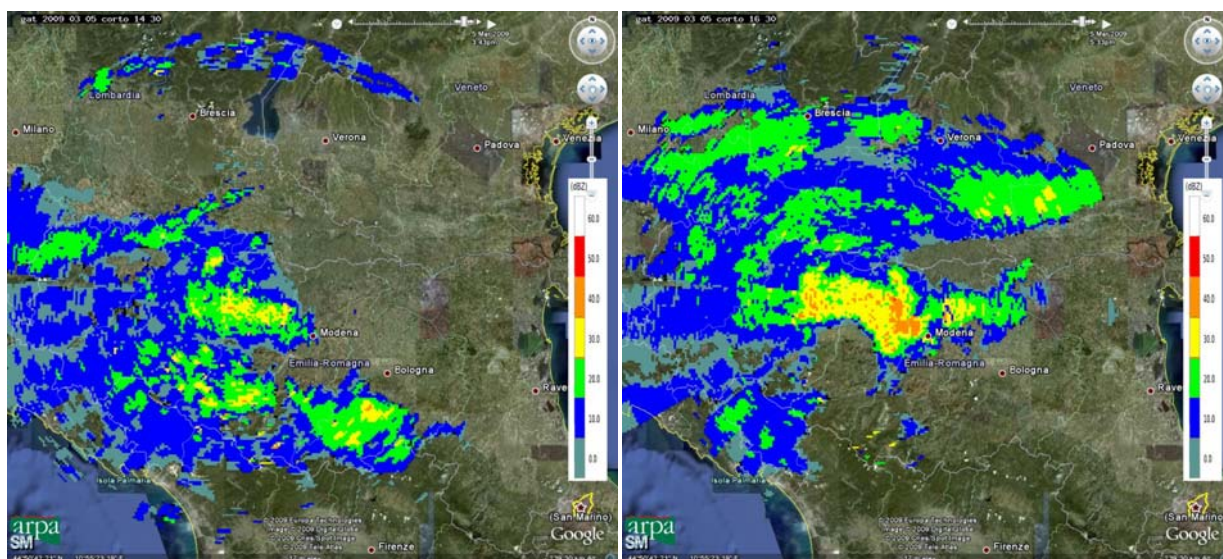


Mappa di riflettività del 4/03/2009 ore 20:15 UTC (a sinistra) e 21:45 UTC (a destra),



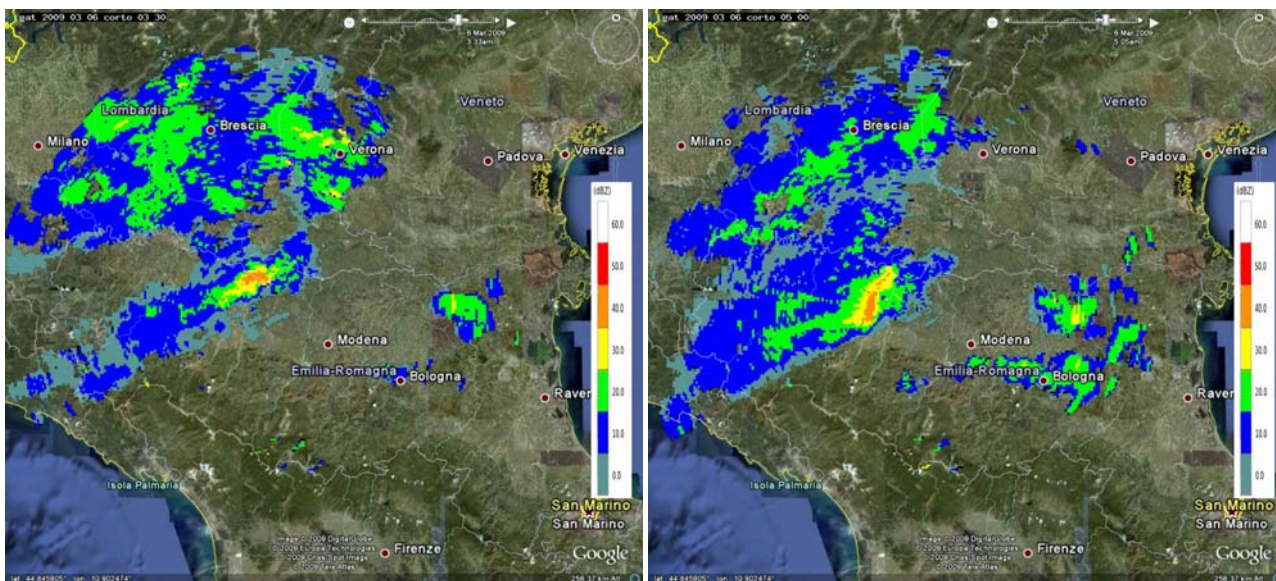
Mappe di riflettività del 5/03/2009 ore 01:45 (in alto a sinistra), e ore 02:45 UTC (in alto a destra) ore 08:00 (in basso a sinistra) e ore 11:00 UTC (in basso a destra).

Il sistema si sposta infine verso nord esaurendosi nella seconda parte della giornata.



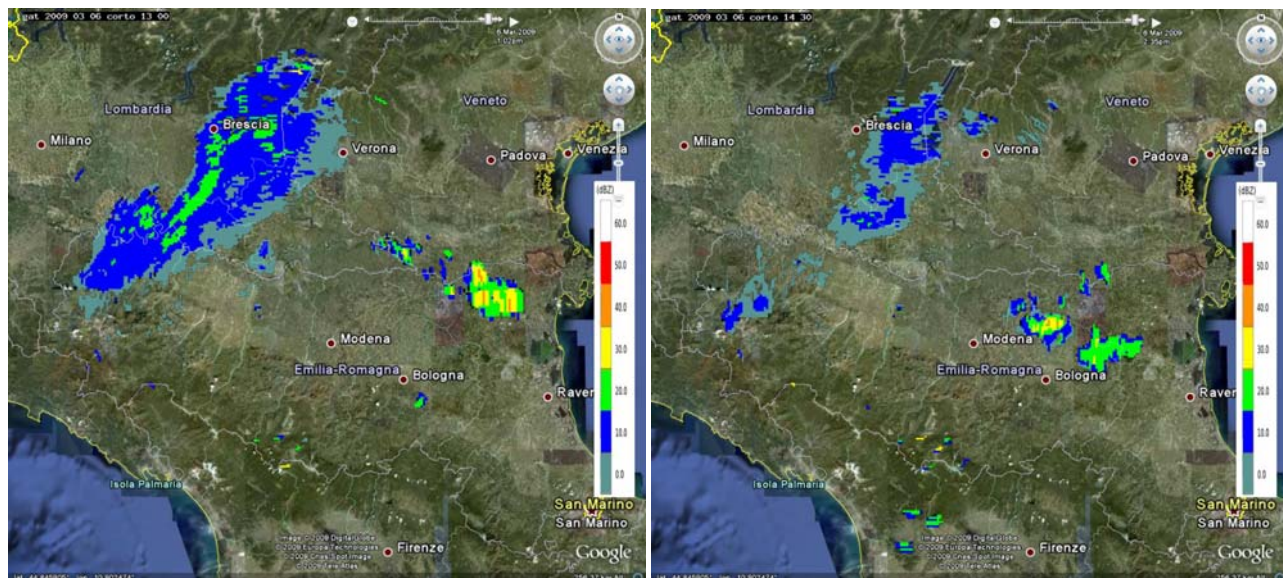
*Mappa di riflettività del 05/03/2009 ore 14:30 (a sinistra) e 16:30 (a destra).*

Nella notte fra il 5 ed il 6, si verificano precipitazioni sulla parte occidentale della Regione e piogge isolate, da est, interessano la parte centro-orientale.



*Mappa di riflettività del 06/03/2009 ore 03:30 (a sinistra) e 05:00 (a destra).*

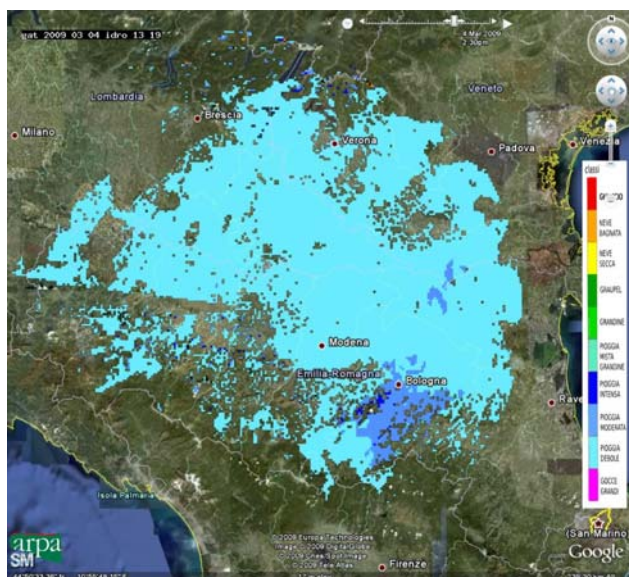
Nel corso del giorno 6, flussi da nord-est portano ancora precipitazioni localizzate nella pianura centro-orientale e deboli precipitazioni a occidente.



Mappa di riflettività del 06/03/2009 ore 13:00 (a sinistra) e 14:30 (a destra).

### 3 Caratterizzazione microfisica dell'evento e cumulate di precipitazione

Nel periodo in esame le precipitazioni sono state di tipo liquido e mediamente di debole-moderata intensità.



Mappa di idrometeorie del 04/03/2009 ore 13:19.



I massimi quantitativi di precipitazione si sono verificati il giorno 4 nelle località indicate in tabella.

Cumulate giornaliere (mm) (dati non validati)		
04/03/2009	Monteacuto Nelle Alpi – Lizzano in Belvedere (BO)	71.8
04/03/2009	Lagdei – Corniglio (PR)	52
04/03/2009	Civago – Villa Minozzo (RE)	69.8
04/03/2009	Ospitaletto – Ligonchio (RE)	54.6

Il giorno 5 numerose stazioni in Regione hanno registrato valori di precipitazione cumulata giornaliera pari o di poco superiori ai 30 mm.