

# Rapporto radar dell'evento meteorologico dal 19 al 21 settembre 2009

## 1 Descrizione dell'evento

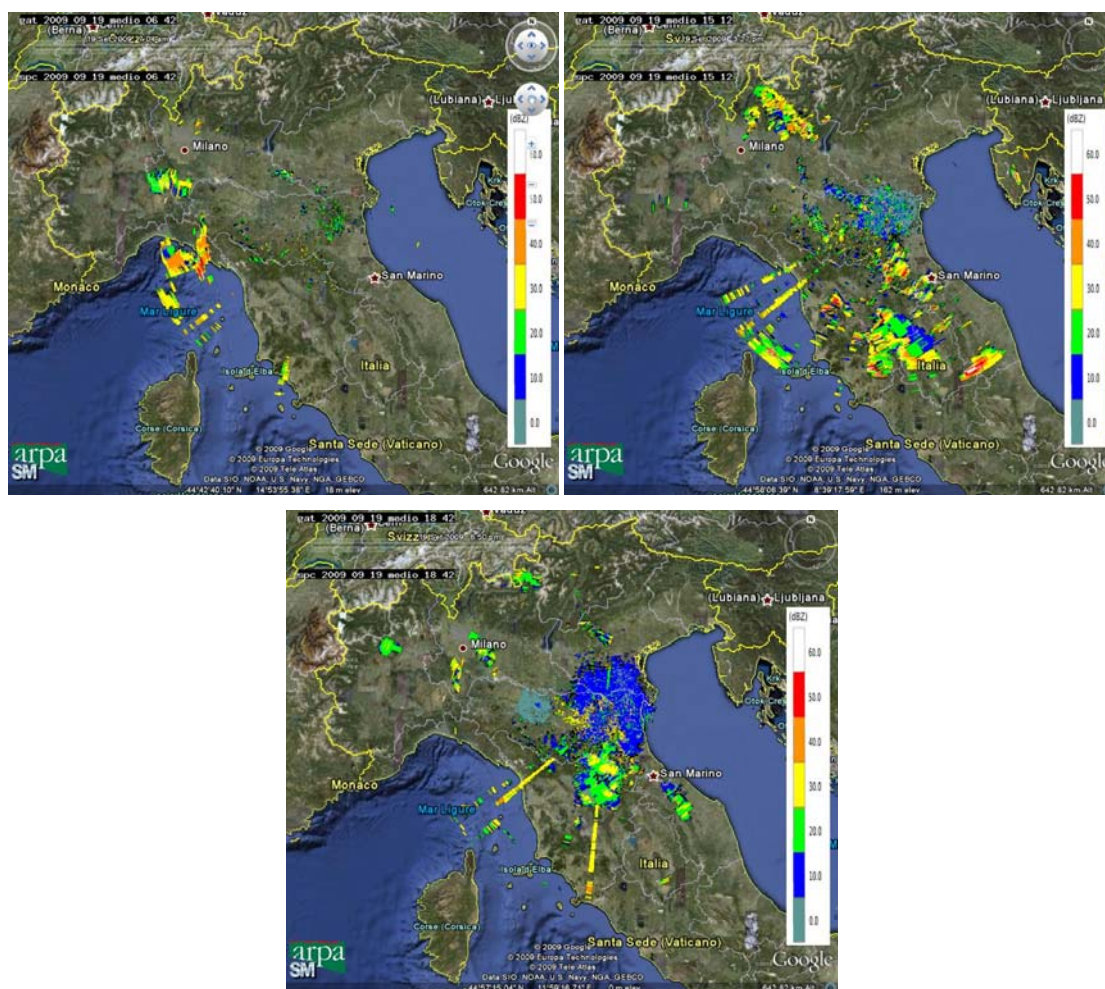
<b>Tipo evento</b>	Convettivo-Misto
<b>Data e Ora Inizio – Fine sulla Regione Emilia Romagna</b>	Dal 19/09/2009 01.00 UTC al 21/09/2009 12.00 UTC

### 1.1 Dati disponibili

Tipo	Disponibile	dalle	alle
SPC	Sì	Inizio evento	Fine evento
GAT	Sì	Inizio evento	Fine evento
Composito Nazionale	Sì	Inizio evento	Fine evento

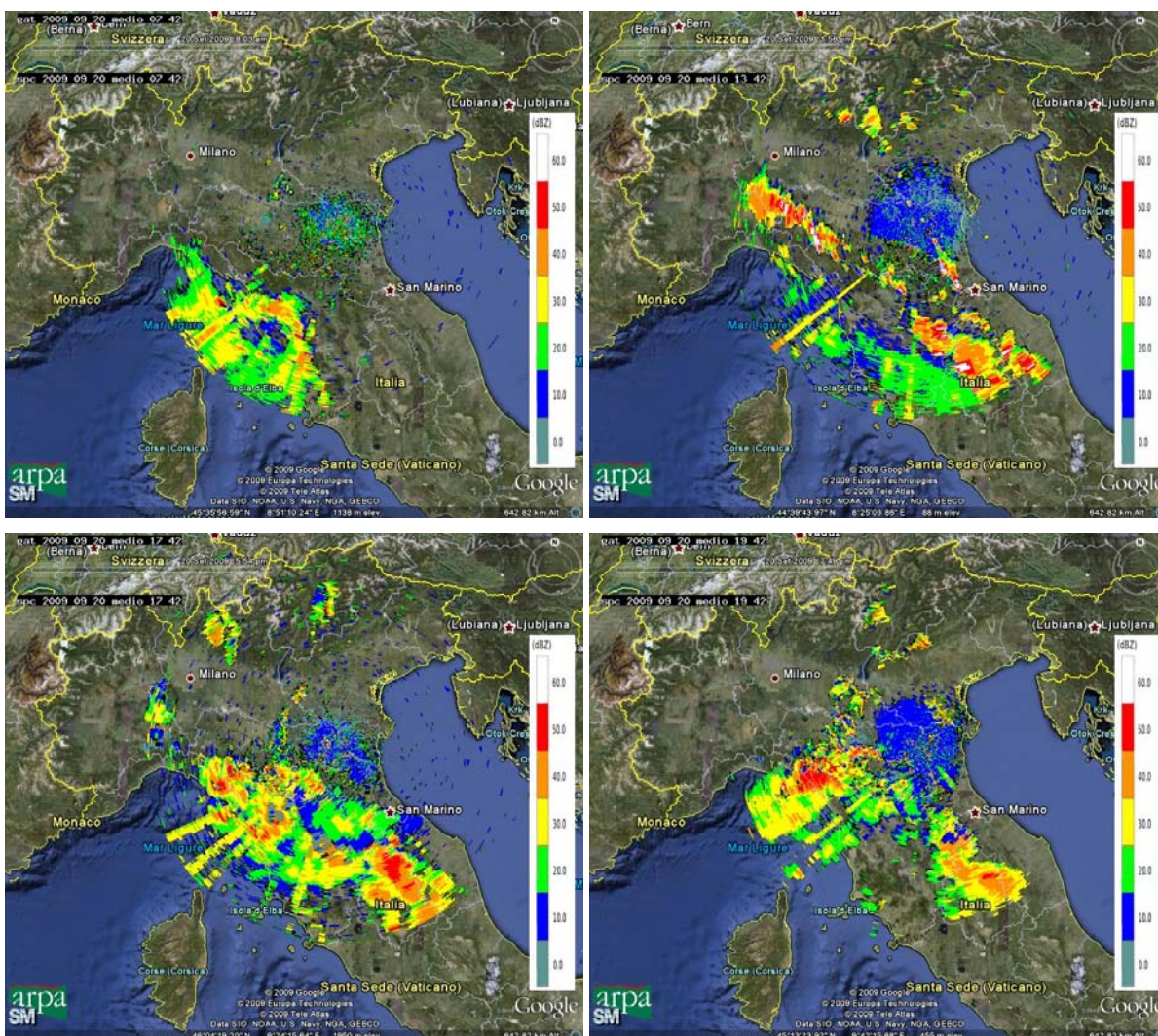
### 1.2 Evoluzione generale e zone interessate

La situazione generale è dominata dalla presenza di un minimo sui Pirenei e di un promontorio sull'Europa Centro-Orientale. Il promontorio si mantiene per tutto il periodo analizzato rallentando lo spostamento verso est del minimo depressionario.



Mappa di riflettività del giorno 19/09/2009 alle ore 6.42 UTC (in alto a sinistra), alle ore 15.12 UTC (in alto a destra) e alle ore 18.42 UTC (in basso).

Il giorno 19, a inizio giornata, il minimo sulla Spagna, induce flussi da sud-ovest sull'Italia, provocando precipitazioni sul Golfo Ligure, sulle Alpi Occidentali e sull'estremo Appennino Settentrionale. Nel corso della giornata l'ingresso del minimo nel Mediterraneo comporta una graduale rotazione dei flussi da sud-est. Le precipitazioni interessano principalmente il versante tirrenico.

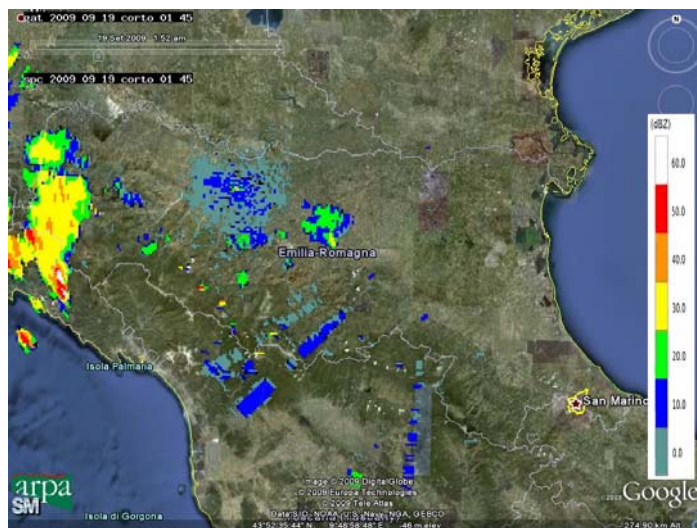


Mappa di riflettività del giorno 20/09/2009 alle ore 07.42 UTC (in alto a sinistra), alle ore 13.42 UTC (in alto a destra), alle ore 17.42 UTC (in basso a sinistra) e alle ore 19.42 UTC (in basso a destra).

Da domenica 20, sulla maggior parte del territorio nazionale, la circolazione è da sud-est. Le precipitazioni associate si localizzano prevalentemente sul versante tirrenico e sull'Appennino Centrale e Meridionale. Precipitazioni residue permangono nelle prime ore di lunedì 21.

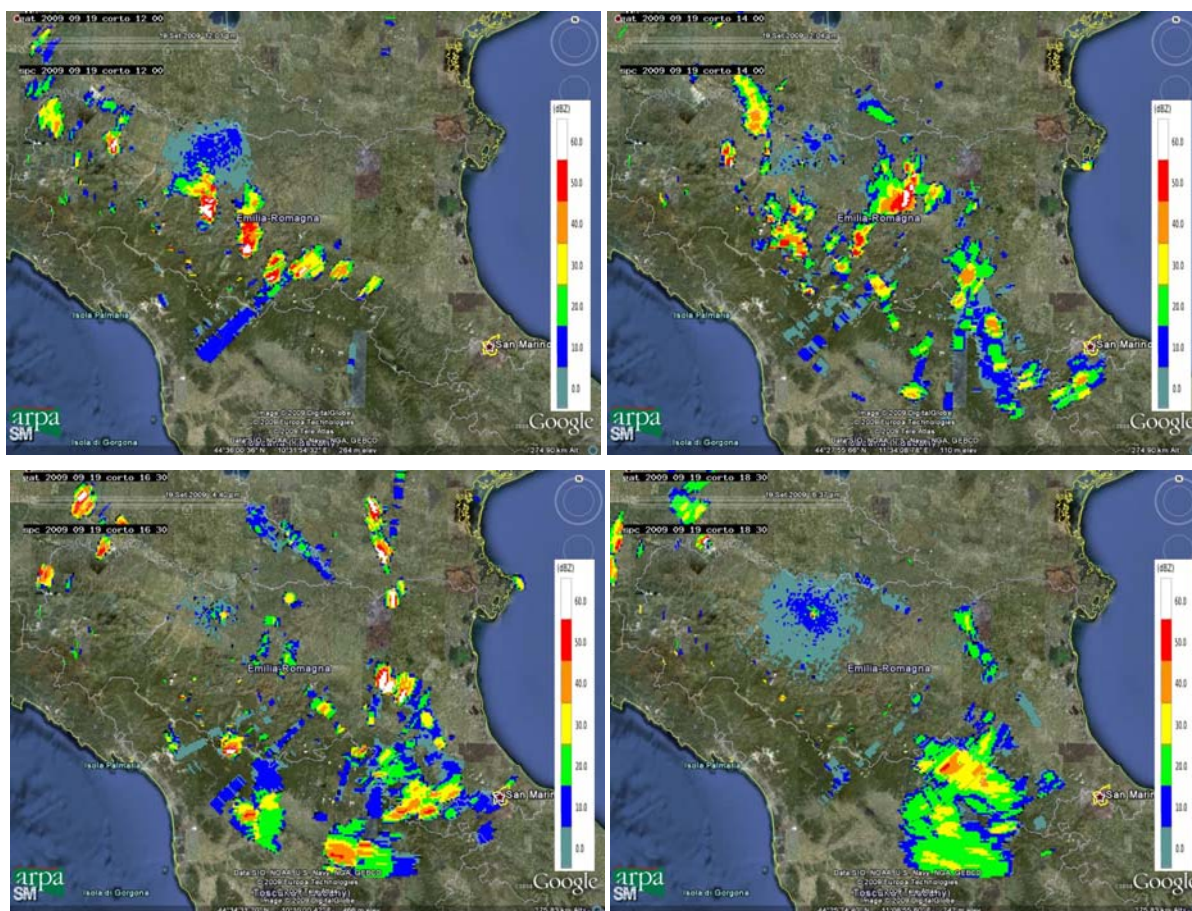
## 2 Analisi dei campi di riflettività sull'Emilia Romagna

Nelle prime ore del giorno 19 (dalle 01.00 alle 03.00 UTC circa) i primi temporali si manifestano sopravvento alla catena Appenninica e poi nell'Alto Piacentino e Parmense, trasportati dal flusso da sud-ovest.



Mappa di riflettività del giorno 19/09/2009 alle ore 01.45 UTC.

Intorno alle 10.00 UTC nuovi sistemi convettivi si sviluppano sull'Appennino Tosco-Emiliano interessando principalmente le province di Parma e Reggio. Detti sistemi si intensificano nel corso del pomeriggio e propagano verso nord-est andando a interessare, dapprima, parte della Pianura Centro-Occidentale e di seguito quella Forlivese e Ravennate, con una propaggine sull'Appennino Romagnolo, che persiste nel corso della serata.

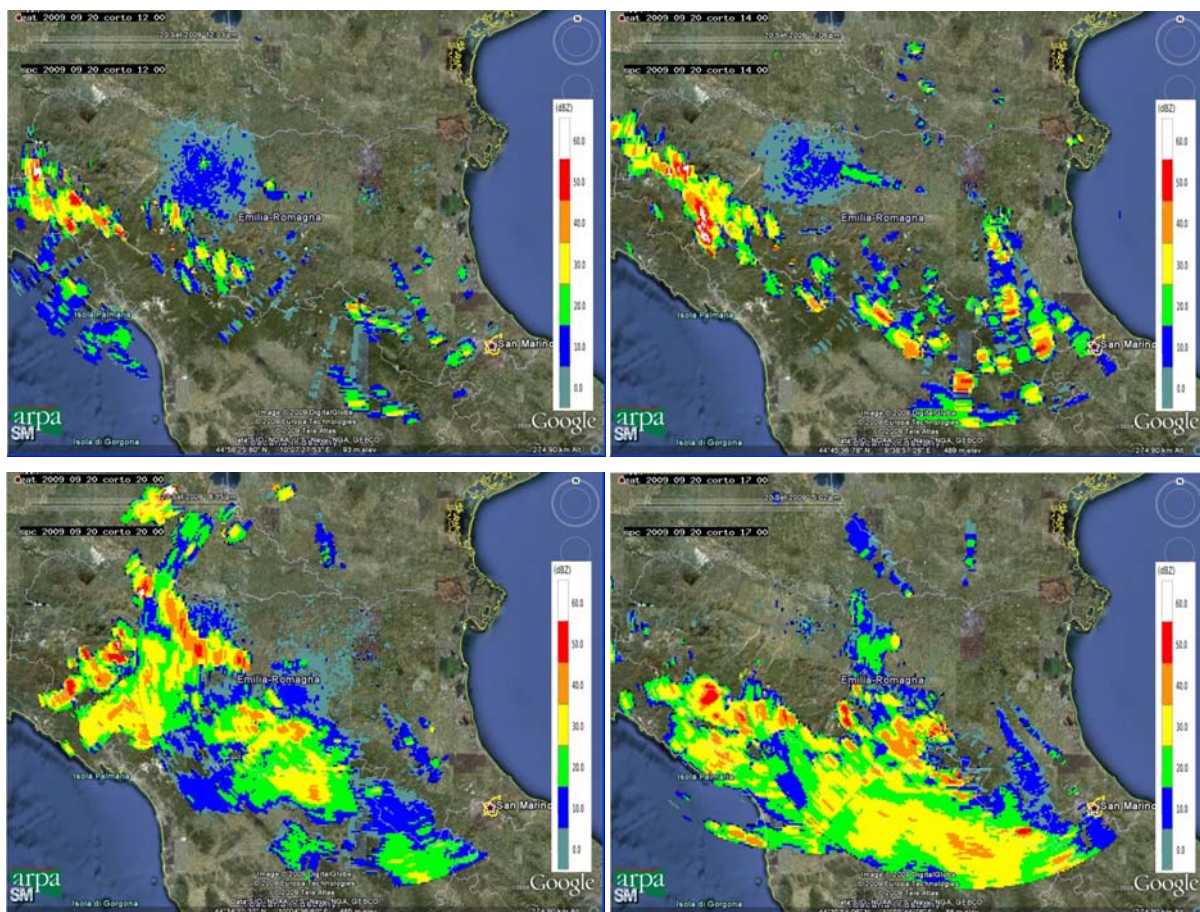


Mappa di riflettività del giorno 19/09/2009 alle ore 12.00 UTC (in alto a sinistra), alle ore 14.00 UTC (in alto a destra), alle ore 16.30 UTC (in basso a sinistra) e alle ore 19.30 UTC (in basso a destra).

Dalla serata del giorno 19 il flusso inizia ad orientarsi da sud-est, provocando sporadiche precipitazioni che nel corso della notte interessano localmente parte della regione.

A partire dalle prime ore del pomeriggio del giorno 20 (intorno alle 12 UTC) si sviluppano nuovi sistemi temporaleschi lungo la dorsale appenninica sotto l'effetto di un flusso a marcata provenienza da sud-est.

Si forma una banda precipitante che persiste sull'Appennino ma che interessa anche la Pianura, dapprima Centro-Orientale e di seguito Occidentale.

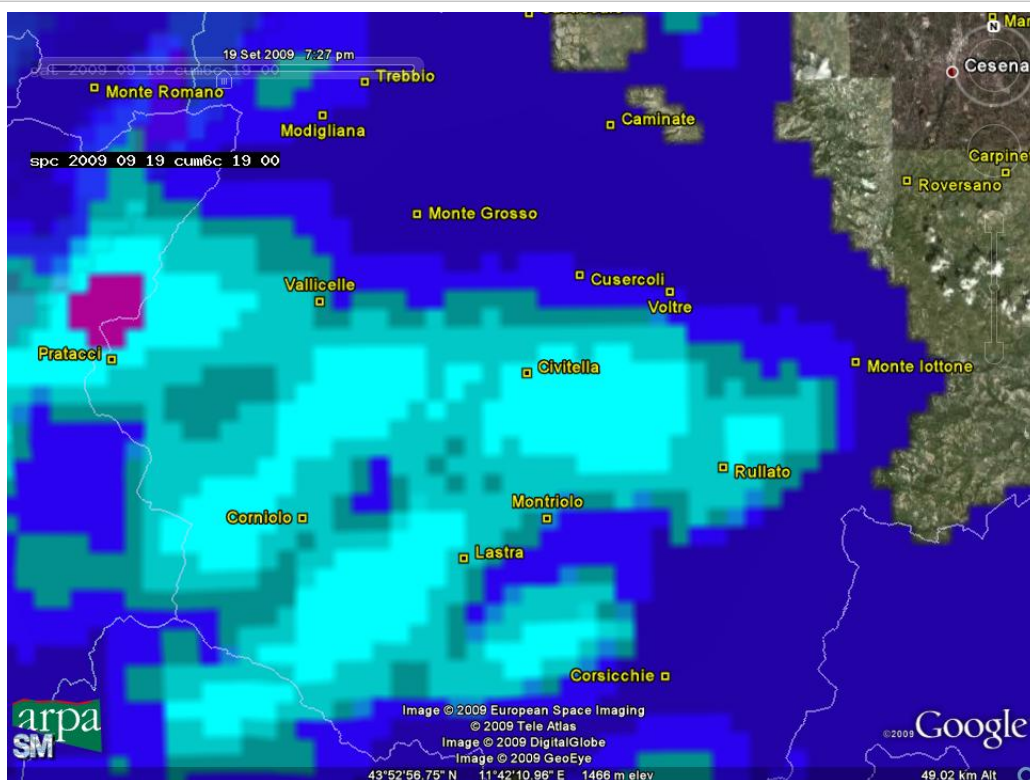


Mappa di riflettività del giorno 20/09/2009 alle ore 12.00 UTC (in alto a sinistra), alle ore 14.00 UTC (in alto a destra), alle ore 17.00 UTC (in basso a sinistra) e alle ore 20.00 UTC (in basso a destra).

### 3 Cumulate di precipitazione sull'Emilia Romagna

Il giorno 19 i totali giornalieri si sono assestati su valori mediamente inferiori ai 25 mm; con i massimi localizzati sull'Appennino della Provincia di Forlì-Cesena.

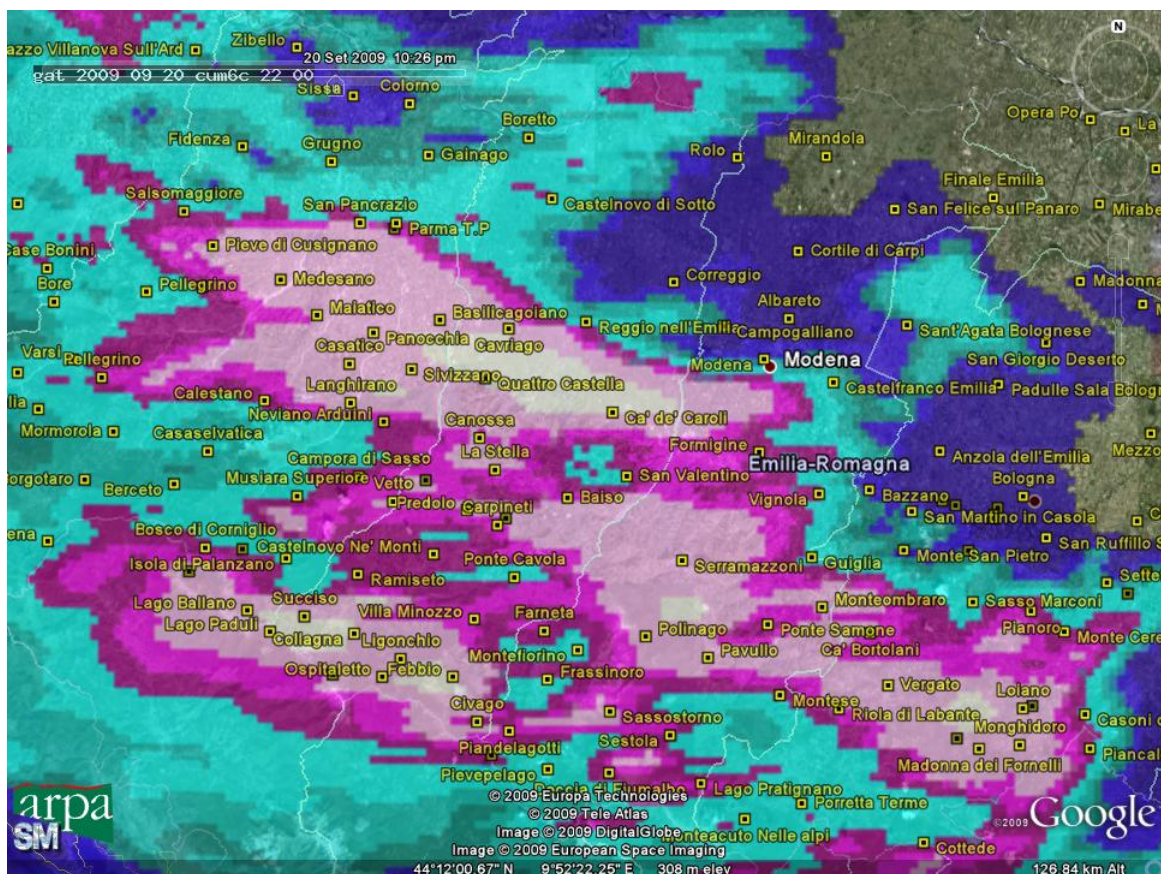
19/09/2009 Massimi orari rilevati – dati non validati					
DATA-ORA (UTC)	PREC (mm)	NOME STAZIONE	COMUNE	PROV	QUOTA (m)
19/09/2009 13.00	15,8	Fidenza	FIDENZA	PR	58
19/09/2009 14.00	15	Anzola dell'Emilia	ANZOLA DELL'EMILIA	BO	39
19/09/2009 13.00	19,2	Casoni di Romagna	MONTERENZIO	BO	708
19/09/2009 12.00	17,4	Canossa	CANOSSA	RE	516
19/09/2009 19.00	15,2	Pratacci	PORTICO E SAN BENEDETTO	FC	750
19/09/2009 15.00	16,4	Civitella	CIVITELLA DI ROMAGNA	FC	460
19/09/2009 17.00	18,2	Lastra	BAGNO DI ROMAGNA	FC	600
19/09/2009 16.00	21	Corniolo	SANTA SOFIA	FC	735



Mapa di precipitazione cumulata sull'Appennino Forlivese relativa al giorno 19/09/2009 dalle ore 13.00 UTC alle ore 19.00 UTC.

Il giorno 20 i massimi assoluti si sono verificati sull' Appennino Emiliano, nel tardo pomeriggio-sera. Da segnalare un temporale piuttosto intenso nel comune di Scandiano (RE).

20/09/2009 Massimi orari rilevati – dati non validati					
DATA-ORA (UTC)	PREC (mm)	NOME STAZIONE	COMUNE	PROV	QUOTA (m)
20/09/2009 22.00	21,4	Carpineti	CARPINETI	RE	580
20/09/2009 21.00	22	Pieve di Cusignano	FIDENZA	PR	277
20/09/2009 22.00	20,6	Pieve di Cusignano	FIDENZA	PR	277
20/09/2009 21.00	21,6	Maiatico	SALA BAGANZA	PR	276
20/09/2009 21.00	27,2	Medesano	MEDESANO	PR	104
20/09/2009 18.00	20,8	Invaso	SAN BENEDETTO VAL DI SAMBRO	BO	460
20/09/2009 18.00	21,8	Madonna dei Fornelli	SAN BENEDETTO VAL DI SAMBRO	BO	900
20/09/2009 18.00	23,2	Vergato	VERGATO	BO	193
20/09/2009 19.00	21,4	Riola di Labante	CASTEL D'AIANO	BO	623
20/09/2009 20.00	22,4	Langhirano	LANGHIRANO	PR	297
20/09/2009 21.00	28	Calestano	CALESTANO	PR	381
20/09/2009 20.00	24,6	Carpineti	CARPINETI	RE	594
20/09/2009 20.00	41,6	Ca' de' Caroli	SCANDIANO	RE	98



Mapa di precipitazione cumulata sull'Appennino Emiliano relativa al giorno 20/09/2009 dalle ore 16.00 UTC alle ore 22.00 UTC.

Le zone maggiormente interessate dall'evento sono localizzate sul versante Appenninico tra le province di Modena e Parma, con totali di precipitazione superiori ai 50 mm, rilevati su 14 stazioni, e massimi locali anche superiori ai 70 mm.

Totali evento – Dati non validati				
PREC(mm)	NOME STAZIONE	COMUNE	PROV	QUOTA
58,4	Pieve di Cusignano	FIDENZA	PR	277
56,2	Medesano	MEDESANO	PR	104
64	Vergato	VERGATO	BO	193
58,8	Succiso	RAMISETO	RE	998
50,8	Isola di Palanzano	PALANZANO	PR	597
50,8	Doccia di Fiumalbo	FIUMALBO	MO	1371
55,8	Ligonchio	LIGONCHIO	RE	900
61,2	Febbio	VILLA MINOZZO	RE	1148
74,2	Collagna	COLLAGNA	RE	832
50,6	Carpineti	CARPINETI	RE	594
64,4	Lago Pratignano	FANANO	MO	1319
55	Ospitaletto	LIGONCHIO	RE	1150
59,6	Quattro Castella	QUATTRO CASTELLA	RE	173
70,2	Ca' de' Caroli	SCANDIANO	RE	98