

Regione Emilia-Romagna

Collana Contributi n. 51 - "Il radon ambientale in Emilia-Romagna. Costruzione di una base dati informativa, analisi Integrata e Interpretazione dei dati"

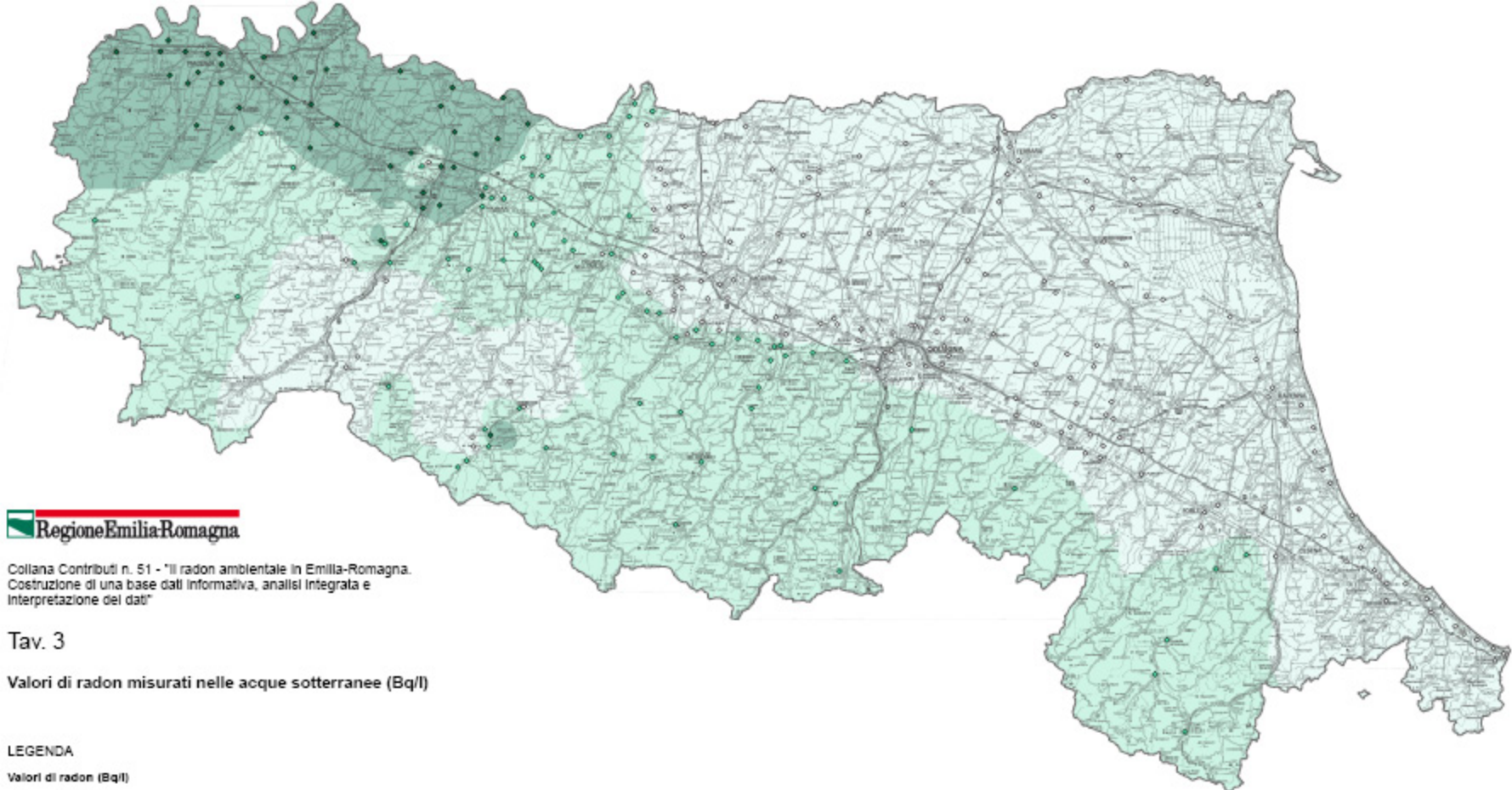
Tav. 2
Punti di misura radon indoor (Bq/mc), semestre invernale

LEGENDA

Valori di radon Indoor (Bq/mc)

- < 200
 - 200 - 400
 - > 400
-
- < 50
 - 50 - 100
 - 100 - 150
 - 150 - 200
 - 200 - 400
 - > 400





 Regione Emilia-Romagna

Collana Contributi n. 51 - "Il radon ambientale in Emilia-Romagna.
Costruzione di una base dati informativa, analisi Integrata e
Interpretazione dei dati"

Tav. 3

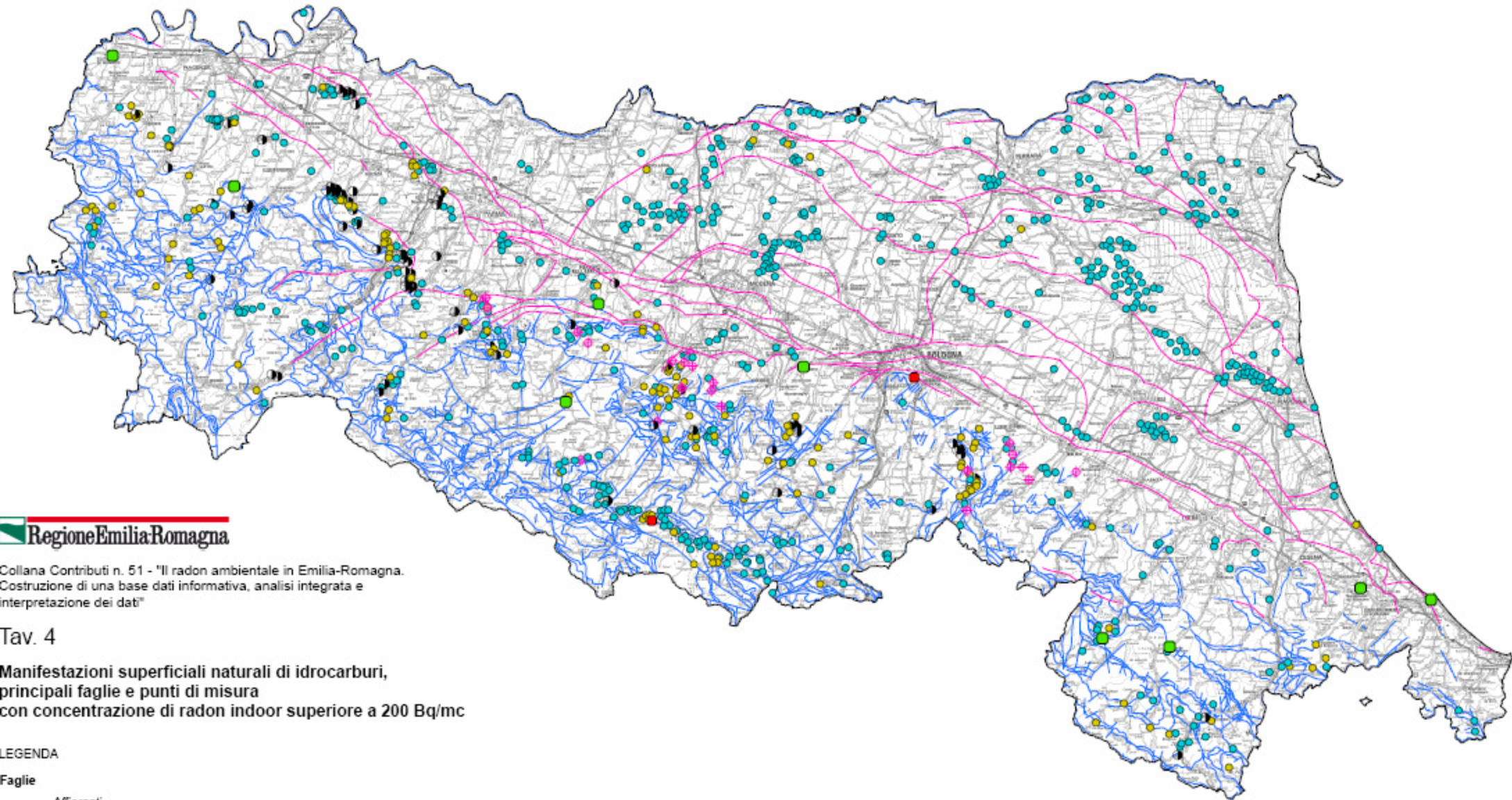
Valori di radon misurati nelle acque sotterranee (Bq/l)

LEGENDA

Valori di radon (Bq/l)

- ◊ 1,00 - 7,00
 - 7,01 - 14,00
 - 14,01 - 28
- | | |
|--|-------------|
| | 1,00 - 7,00 |
| | 7,01 - 14 |
| | 14,01 - 28 |

0 5 10 20 30 40 50 Km



Regione Emilia-Romagna

Collana Contributi n. 51 - "Il radon ambientale in Emilia-Romagna. Costruzione di una base dati informativa, analisi integrata e interpretazione dei dati"

Tav. 4

Manifestazioni superficiali naturali di idrocarburi, principali faglie e punti di misura con concentrazione di radon indoor superiore a 200 Bq/mc

LEGENDA

Faglie

- Affioranti
- Sepolte

Manifestazioni di radon

- 200 Bq/mc < Rn < 400 Bq/mc
- Rn > 400 Bq/mc

Manifestazioni di idrocarburi

- ◆ salsa con gas
- olio
- gas
- gas e olio

0 5 10 20 30 40 50 Km