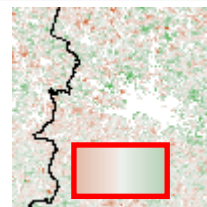


L'immagine (anomalia NDVI) ed il grafico (andamento NDVI) si riferiscono alle aree naturali dall'uso del suolo RER 2017, codici: 3111 (faggi), 3112 (boschi appenninici a querce, carpini e castagni), 3113 (boschi igrofili a salici e pioppi), 3114 (farnie e frassini), 3115 (castagneti da frutto), 3120 (boschi di conifere), 3130 (boschi misti di conifere e latifoglie), 3210 (praterie e brughiere d'alta quota), 3331 (aree calanchive). Questa classi sono state ripulite da poligoni minori di 25 ha o con strutture strette ed allungate.



ID	AREA	01/06/22	17/06/22	03/07/22	19/07/22	04/08/22	20/08/22	05/09/22	21/09/22	07/10/22
1	A-3111	-0,85%	-0,33%	-2,40%						
2	A-3112	-0,74%	0,24%	-2,36%						
3	A-3113	-5,88%	-0,52%	-7,64%						
4	A-3115	0,20%	0,16%	-2,79%						
5	A-3120	-1,02%	-0,78%	-2,42%						
6	A-3130	-1,41%	-1,04%	-2,83%						
7	A-3210	-3,01%	1,25%	-2,16%						
8	A-3331	-1,74%	0,93%	-4,24%						
9	C-3111	1,00%	1,28%	-1,07%						
10	C-3112	-0,96%	1,01%	-2,13%						
11	C-3113	-3,04%	2,01%	-3,72%						
12	C-3114	1,01%	14,67%	21,27%						
13	C-3115	-1,41%	-0,03%	-1,79%						
14	C-3120	-1,03%	0,22%	-1,88%						
15	C-3130	-0,80%	0,16%	-1,78%						
16	C-3210	10,64%	5,05%	0,12%						
17	C-3331	-2,78%	-0,52%	-4,94%						
18	E-3111	4,13%	3,37%	-0,02%						
19	E-3112	0,23%	2,38%	-2,42%						
20	E-3113	-5,04%	1,78%	-3,92%						
21	E-3114	-2,12%	4,78%	-3,01%						
22	E-3115	0,56%	0,73%	-2,24%						
23	E-3120	2,62%	2,54%	-0,64%						
24	E-3130	1,69%	2,38%	-1,39%						
25	E-3210	15,30%	8,62%	1,89%						
26	E-3331	-4,95%	0,89%	-3,22%						
27	G-3111	3,91%	4,50%	-0,53%						
28	G-3112	0,73%	2,71%	-2,39%						
29	G-3113	-4,25%	-1,71%	-7,23%						
30	G-3115	3,63%	2,99%	-3,20%						
31	G-3120	1,02%	2,43%	-3,03%						
32	G-3130	1,87%	2,97%	-2,23%						
33	G-3210	7,51%	6,43%	-0,59%						
34	G-3331	-6,43%	-1,14%	-7,58%						

Anomalie in base a suddivisione forestale delle macro-aree: 3111 (faggi), 3112 (boschi appenninici a querce, carpini e castagni), 3113 (boschi igrofilo a salici e pioppi), 3114 (farnie e frassini), 3115 (castagneti da frutto), 3120 (boschi di conifere), 3130 (boschi misti di conifere e latifoglie), 3210 (praterie e brughiere d'alta quota), 3331 (aree calanchive). La colorazione delle celle mostra se i valori sono sotto la media (rosso) o sopra (blu).