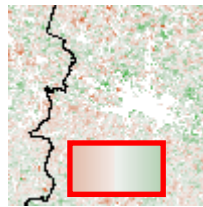


L'immagine (anomalia NDVI) ed il grafico (andamento NDVI) si riferiscono alle aree naturali dall'uso del suolo RER 2017, codici: 3111 (faggi), 3112 (boschi appenninici a querce, carpini e castagni), 3113 (boschi igrofilo a salici e pioppi), 3114 (farnie e frassini), 3115 (castagneti da frutto), 3120 (boschi di conifere), 3130 (boschi misti di conifere e latifoglie), 3210 (praterie e brughiere d'alta quota), 3331 (aree calanchive). Questa classi sono state ripulite da poligoni minori di 25 ha o con strutture strette ed allungate.



ID	AREA	01/06/22	17/06/22	03/07/22	19/07/22	04/08/22	20/08/22	05/09/22	21/09/22	07/10/22
1	A-3111	-0,85%	-0,33%	-2,40%	-0,67%					
2	A-3112	-0,74%	0,24%	-2,36%	-1,47%					
3	A-3113	-5,88%	-0,52%	-7,64%	-7,15%					
4	A-3115	0,20%	0,16%	-2,79%	-0,75%					
5	A-3120	-1,02%	-0,78%	-2,42%	-1,68%					
6	A-3130	-1,41%	-1,04%	-2,83%	-1,41%					
7	A-3210	-3,01%	1,25%	-2,16%	-0,80%					
8	A-3331	-1,74%	0,93%	-4,24%	-3,97%					
9	C-3111	1,00%	1,28%	-1,07%	0,06%					
10	C-3112	-0,96%	1,01%	-2,13%	-1,57%					
11	C-3113	-3,04%	2,01%	-3,72%	-3,05%					
12	C-3114	1,01%	14,67%	21,27%	8,32%					
13	C-3115	-1,41%	-0,03%	-1,79%	-1,14%					
14	C-3120	-1,03%	0,22%	-1,88%	-1,49%					
15	C-3130	-0,80%	0,16%	-1,78%	-1,03%					
16	C-3210	10,64%	5,05%	0,12%	1,14%					
17	C-3331	-2,78%	-0,52%	-4,94%	-6,35%					
18	E-3111	4,13%	3,37%	-0,02%	0,58%					
19	E-3112	0,23%	2,38%	-2,42%	-0,12%					
20	E-3113	-5,04%	1,78%	-3,92%	-6,01%					
21	E-3114	-2,12%	4,78%	-3,01%	-3,89%					
22	E-3115	0,56%	0,73%	-2,24%	0,58%					
23	E-3120	2,62%	2,54%	-0,64%	0,72%					
24	E-3130	1,69%	2,38%	-1,39%	-0,08%					
25	E-3210	15,30%	8,62%	1,89%	-0,82%					
26	E-3331	-4,95%	0,89%	-3,22%	-3,66%					
27	G-3111	3,91%	4,50%	-0,53%	0,34%					
28	G-3112	0,73%	2,71%	-2,39%	-0,87%					
29	G-3113	-4,25%	-1,71%	-7,23%	-4,88%					
30	G-3115	3,63%	2,99%	-3,20%	0,91%					
31	G-3120	1,02%	2,43%	-3,03%	-2,04%					
32	G-3130	1,87%	2,97%	-2,23%	-1,37%					
33	G-3210	7,51%	6,43%	-0,59%	-0,76%					
34	G-3331	-6,43%	-1,14%	-7,58%	-5,23%					

Anomalie in base a suddivisione forestale delle macro-aree: 3111 (faggi), 3112 (boschi appenninici a querce, carpini e castagni), 3113 (boschi igrofilo a salici e pioppi), 3114 (farnie e frassini), 3115 (castagneti da frutto), 3120 (boschi di conifere), 3130 (boschi misti di conifere e latifoglie), 3210 (praterie e brughiere d'alta quota), 3331 (aree calanchive). La colorazione delle celle mostra se i valori sono sotto la media (rosso) o sopra (blu).