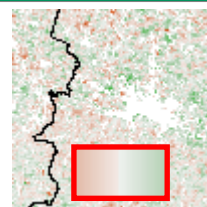


L'immagine (anomalia NDVI) ed il grafico (andamento NDVI) si riferiscono alle aree naturali dall'uso del suolo RER 2017, codici: 3111 (faggi), 3112 (boschi appenninici a querce, carpini e castagni), 3113 (boschi igrofilo a salici e pioppi), 3114 (farnie e frassini), 3115 (castagneti da frutto), 3120 (boschi di conifere), 3130 (boschi misti di conifere e latifoglie), 3210 (praterie e brughiere d'alta quota), 3331 (aree calanchive). Questa classi sono state ripulite da poligoni minori di 25 ha o con strutture strette ed allungate.



ID	AREA	09/06/22	25/06/22	11/07/22	27/07/22	12/08/22	28/08/22	13/09/22	29/09/22	15/10/22
1	A-3111	0,79%	0,58%	0,07%	-1,30%	-2,33%	-3,17%	0,41%	0,41%	1,05%
2	A-3112	0,31%	0,13%	-0,66%	-3,24%	-3,34%	-1,85%	3,89%	3,09%	4,00%
3	A-3113	-0,61%	-3,13%	-7,69%	-12,12%	-11,04%	-2,87%	1,19%	3,38%	-0,96%
4	A-3115	0,66%	0,79%	0,28%	-2,33%	-2,70%	-1,83%	1,57%	1,56%	1,53%
5	A-3120	0,35%	-0,30%	-0,30%	-3,18%	-3,09%	-1,79%	2,17%	1,35%	1,45%
6	A-3130	-0,75%	-0,24%	-0,65%	-3,30%	-3,12%	-2,15%	2,58%	1,12%	1,54%
7	A-3210	-1,44%	-1,30%	-4,23%	-3,95%	-8,86%	-4,53%	0,80%	-2,71%	4,12%
8	A-3331	3,24%	-0,58%	-5,46%	-9,79%	-9,57%	-3,19%	3,41%	6,34%	6,48%
9	C-3111	0,13%	0,12%	-0,33%	-1,44%	-1,06%	0,79%	2,63%	-0,42%	-1,20%
10	C-3112	-0,65%	0,02%	-0,97%	-5,13%	-3,85%	0,53%	6,71%	5,61%	7,63%
11	C-3113	2,27%	-1,03%	-2,77%	-6,81%	-7,54%	-1,84%	11,05%	8,28%	8,26%
12	C-3114	19,11%	10,06%	5,34%	18,02%	1,16%	-2,49%	7,89%	12,91%	39,32%
13	C-3115	-1,49%	1,19%	-0,89%	-3,62%	-2,97%	0,02%	5,04%	3,92%	9,54%
14	C-3120	-0,06%	0,17%	-1,20%	-3,79%	-2,52%	0,33%	5,01%	1,32%	4,91%
15	C-3130	-0,63%	-0,01%	-0,89%	-3,83%	-2,59%	0,95%	4,44%	2,67%	6,00%
16	C-3210	29,45%	1,87%	-1,77%	-3,25%	-4,33%	2,87%	5,73%	-2,84%	-0,35%
17	C-3331	6,40%	-5,39%	-7,18%	-12,04%	-11,45%	-5,31%	6,13%	9,68%	10,97%
18	E-3111	3,05%	0,75%	0,66%	-0,87%	-1,29%	1,14%	1,25%	-0,15%	-2,53%
19	E-3112	0,37%	-0,50%	-0,05%	-4,89%	-5,36%	2,22%	7,06%	5,53%	5,65%
20	E-3113	0,52%	-4,52%	-3,12%	-11,36%	-12,23%	1,14%	10,44%	6,39%	10,37%
21	E-3114	4,79%	-10,28%	-9,61%	-14,74%	-23,11%	-15,83%	3,62%	0,89%	10,79%
22	E-3115	2,01%	0,42%	-0,68%	-2,10%	-1,37%	1,64%	1,37%	-0,76%	0,80%
23	E-3120	2,90%	0,15%	-0,19%	-2,47%	-2,76%	1,73%	3,73%	1,10%	0,10%
24	E-3130	1,26%	-0,35%	-0,27%	-3,61%	-4,73%	1,73%	5,10%	3,96%	2,63%
25	E-3210	24,47%	4,48%	0,16%	-4,34%	-6,19%	-2,73%	1,84%	-2,25%	-1,64%
26	E-3331	0,48%	-1,83%	-4,64%	-11,79%	-12,20%	-1,79%	4,08%	6,38%	8,24%
27	G-3111	2,00%	1,17%	1,79%	-0,21%	-0,35%	1,01%	-0,70%	0,52%	-0,37%
28	G-3112	0,48%	0,71%	1,27%	-2,28%	-1,91%	1,98%	2,25%	1,28%	1,85%
29	G-3113	-0,15%	-0,81%	-5,53%	-9,46%	-10,37%	-2,42%	3,32%	1,47%	0,37%
30	G-3115	0,54%	0,37%	2,02%	0,26%	-0,57%	0,81%	-0,85%	1,25%	1,52%
31	G-3120	1,36%	0,48%	0,22%	-4,04%	-3,27%	0,26%	1,17%	0,03%	-0,03%
32	G-3130	1,12%	0,71%	1,46%	-2,20%	-2,16%	1,93%	2,34%	1,85%	1,69%
33	G-3210	7,10%	1,41%	-0,14%	-3,57%	-3,50%	-2,23%	1,54%	2,41%	-0,40%
34	G-3331	-0,15%	-3,67%	-6,50%	-12,30%	-10,69%	-2,70%	0,56%	-3,83%	0,50%

Anomalie in base alla suddivisione in aree naturali, ottenute dall'uso del suolo RER 2017, codici: 3111 (faggi), 3112 (boschi appenninici a querce, carpini e castagni), 3113 (boschi igrofilo a salici e pioppi), 3114 (farnie e frassini), 3115 (castagneti da frutto), 3120 (boschi di conifere), 3130 (boschi misti di conifere e latifoglie), 3210 (praterie e brughiere d'alta quota), 3331 (aree calanchive).

La colorazione delle celle mostra se i valori sono sotto la media (rosso) o sopra (blu), con intensità che rappresenta la grandezza della deviazione dalla media.