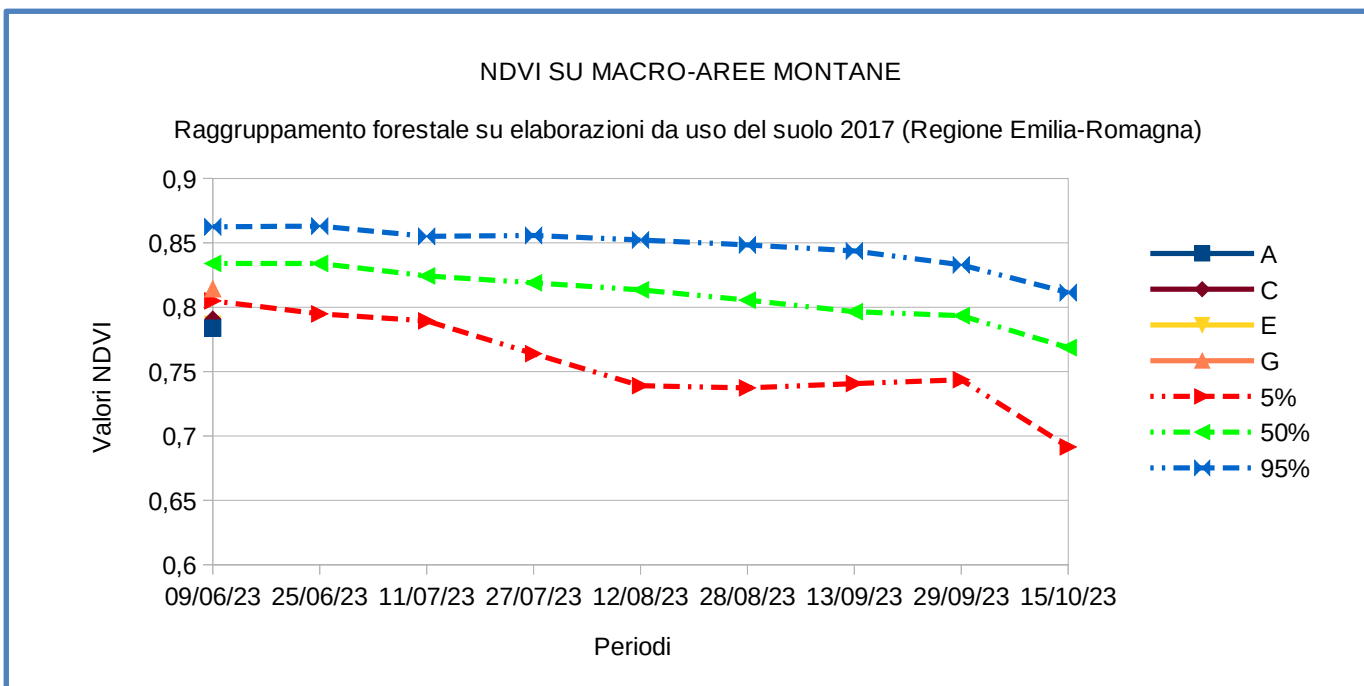
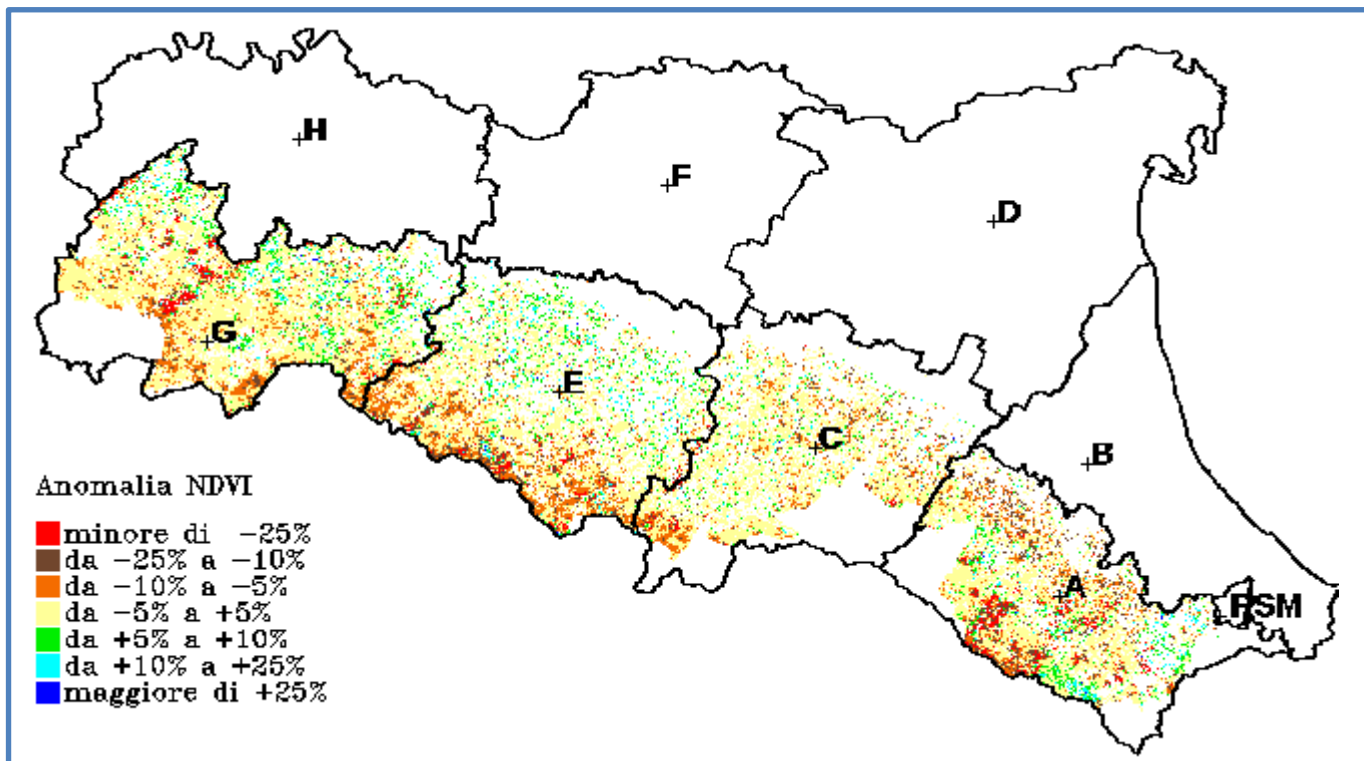
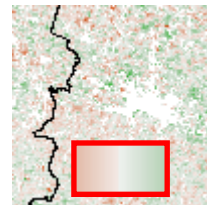


La data di produzione del bollettino è stata debitamente posticipata, a causa del ritardo nella pubblicazione delle immagini satellitari da parte di NASA, avvenuta soltanto a fine luglio.



L'immagine (anomalia NDVI) ed il grafico (andamento NDVI) si riferiscono alle aree naturali dall'uso del suolo RER 2017, codici: 3111 (faggi), 3112 (boschi appenninici a querce, carpini e castagni), 3113 (boschi igrofilii a salici e pioppi), 3114 (farnie e frassini), 3115 (castagneti da frutto), 3120 (boschi di conifere), 3130 (boschi misti di conifere e latifoglie), 3210 (praterie e brughiere d'alta quota), 3331 (aree calanchive). Questa classi sono state ripulite da poligoni minori di 25 ha o con strutture strette ed allungate.



ID	AREA	09/06/23	25/06/23	11/07/23	27/07/23	12/08/23	28/08/23	13/09/23	29/09/23	15/10/23
1	A-3111	-7,87%								
2	A-3112	-3,73%								
3	A-3113	-4,80%								
4	A-3115	-2,32%								
5	A-3120	-5,36%								
6	A-3130	-6,01%								
7	A-3210	-1,48%								
8	A-3331	-3,09%								
9	C-3111	-6,82%								
10	C-3112	-1,70%								
11	C-3113	-0,34%								
12	C-3114	4,36%								
13	C-3115	-3,13%								
14	C-3120	-4,46%								
15	C-3130	-3,12%								
16	C-3210	-8,21%								
17	C-3331	-2,56%								
18	E-3111	-6,96%								
19	E-3112	0,10%								
20	E-3113	2,18%								
21	E-3114	0,66%								
22	E-3115	-5,46%								
23	E-3120	-5,43%								
24	E-3130	-3,42%								
25	E-3210	-5,95%								
26	E-3331	2,98%								
27	G-3111	-5,79%								
28	G-3112	-1,31%								
29	G-3113	-0,04%								
30	G-3115	-3,43%								
31	G-3120	-4,31%								
32	G-3130	-3,88%								
33	G-3210	-6,37%								
34	G-3331	-0,79%								

Anomalie in base a suddivisione forestale delle macro-aree: 3111 (faggi), 3112 (boschi appenninici a querce, carpini e castagni), 3113 (boschi igrofilo a salici e pioppi), 3114 (farnie e frassini), 3115 (castagneti da frutto), 3120 (boschi di conifere), 3130 (boschi misti di conifere e latifoglie), 3210 (praterie e brughiere d'alta quota), 3331 (aree calanchive). La colorazione delle celle mostra se i valori sono sotto la media (rossi) o sopra (blu).