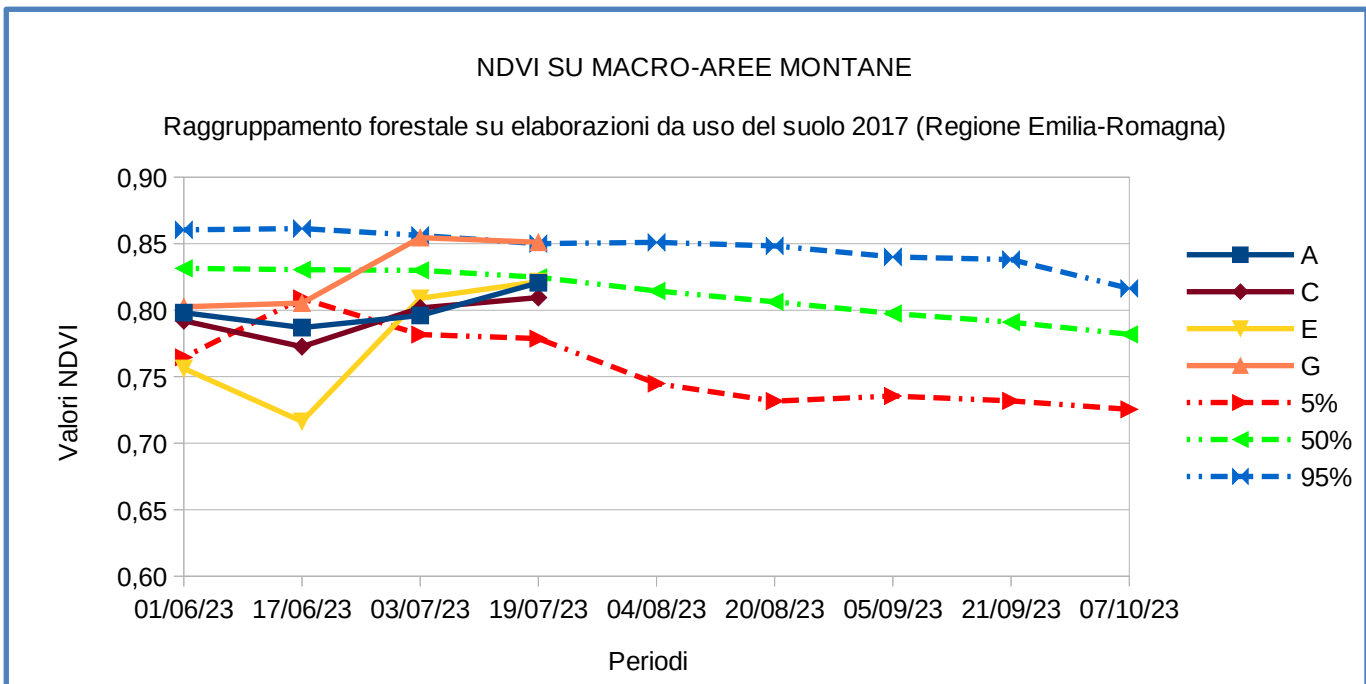
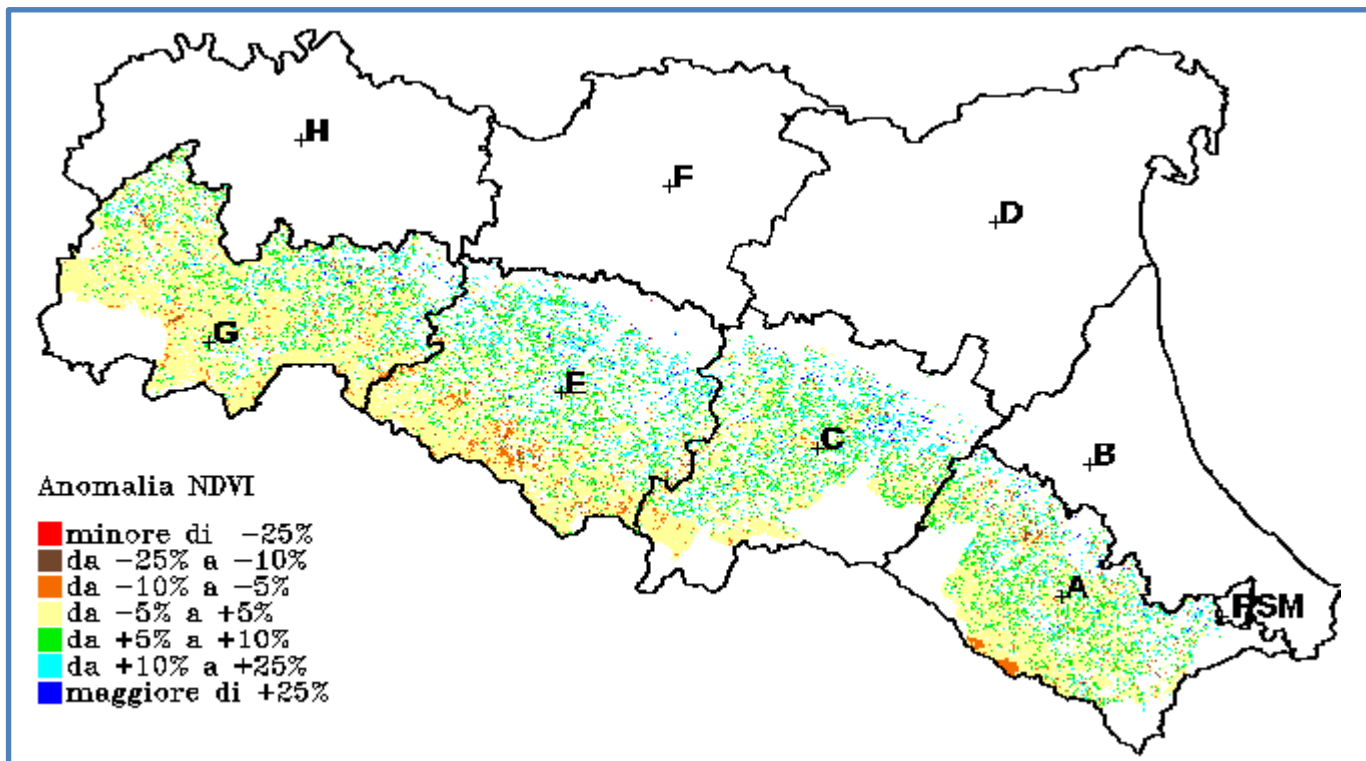
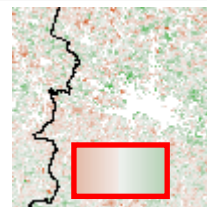


La data di produzione del bollettino è stata debitamente posticipata, a causa del ritardo nella pubblicazione delle immagini satellitari da parte di NASA, avvenuta soltanto a fine luglio.



L'immagine (anomalia NDVI) ed il grafico (andamento NDVI) si riferiscono alle aree naturali dall'uso del suolo RER 2017, codici: 3111 (faggi), 3112 (boschi appenninici a querce, carpini e castagni), 3113 (boschi igrofilii a salici e pioppi), 3114 (farnie e frassini), 3115 (castagneti da frutto), 3120 (boschi di conifere), 3130 (boschi misti di conifere e latifoglie), 3210 (praterie e brughiere d'alta quota), 3331 (aree calanchive). Questa classi sono state ripulite da poligoni minori di 25 ha o con strutture strette ed allungate.



ID	AREA	01/06/23	17/06/23	03/07/23	19/07/23	04/08/23	20/08/23	05/09/23	21/09/23	07/10/23
1	A-3111	-6,63%	-8,74%	-0,02%	1,55%					
2	A-3112	-1,23%	-2,35%	-1,66%	3,53%					
3	A-3113	0,58%	-1,62%	-3,47%	2,15%					
4	A-3115	-3,21%	0,57%	-1,12%	2,78%					
5	A-3120	-2,11%	-2,47%	-1,83%	2,67%					
6	A-3130	-4,17%	-3,29%	-1,99%	2,52%					
7	A-3210	1,53%	-8,27%	2,84%	3,43%					
8	A-3331	2,14%	-2,19%	-2,05%	8,72%					
9	C-3111	-7,48%	-22,42%	-1,76%	-0,86%					
10	C-3112	-1,43%	-1,61%	1,52%	4,53%					
11	C-3113	-1,28%	1,12%	2,27%	7,16%					
12	C-3114	14,51%	-4,40%	3,79%	11,80%					
13	C-3115	0,25%	-1,02%	-0,07%	2,05%					
14	C-3120	-3,74%	-9,61%	0,63%	2,05%					
15	C-3130	-3,28%	-6,84%	0,93%	2,96%					
16	C-3210	-16,06%	-35,48%	-2,51%	2,18%					
17	C-3331	-1,53%	1,87%	1,44%	13,03%					
18	E-3111	-12,75%	-25,25%	-2,53%	-0,96%					
19	E-3112	-0,87%	-1,71%	1,60%	5,27%					
20	E-3113	3,81%	2,35%	5,59%	8,14%					
21	E-3114	2,33%	-0,54%	-2,27%	10,15%					
22	E-3115	-7,66%	-29,74%	-1,00%	-0,57%					
23	E-3120	-8,37%	-20,41%	-1,84%	0,89%					
24	E-3130	-8,78%	-13,23%	0,62%	2,96%					
25	E-3210	-12,55%	-31,89%	-0,50%	0,37%					
26	E-3331	-0,14%	4,27%	6,91%	10,70%					
27	G-3111	-9,26%	-11,54%	0,56%	-0,30%					
28	G-3112	0,03%	-0,78%	1,87%	3,04%					
29	G-3113	0,34%	4,50%	4,91%	4,78%					
30	G-3115	-6,73%	-5,56%	1,15%	-1,37%					
31	G-3120	-3,07%	-1,29%	1,22%	1,88%					
32	G-3130	-2,66%	0,59%	1,92%	1,62%					
33	G-3210	-13,85%	-15,18%	2,25%	1,38%					
34	G-3331	-2,09%	5,45%	3,81%	7,32%					

Anomalie in base a suddivisione forestale delle macro-aree: 3111 (faggi), 3112 (boschi appenninici a querce, carpini e castagni), 3113 (boschi igrofilo a salici e pioppi), 3114 (farnie e frassini), 3115 (castagneti da frutto), 3120 (boschi di conifere), 3130 (boschi misti di conifere e latifoglie), 3210 (praterie e brughiere d'alta quota), 3331 (aree calanchive). La colorazione delle celle mostra se i valori sono sotto la media (rossi) o sopra (blu).