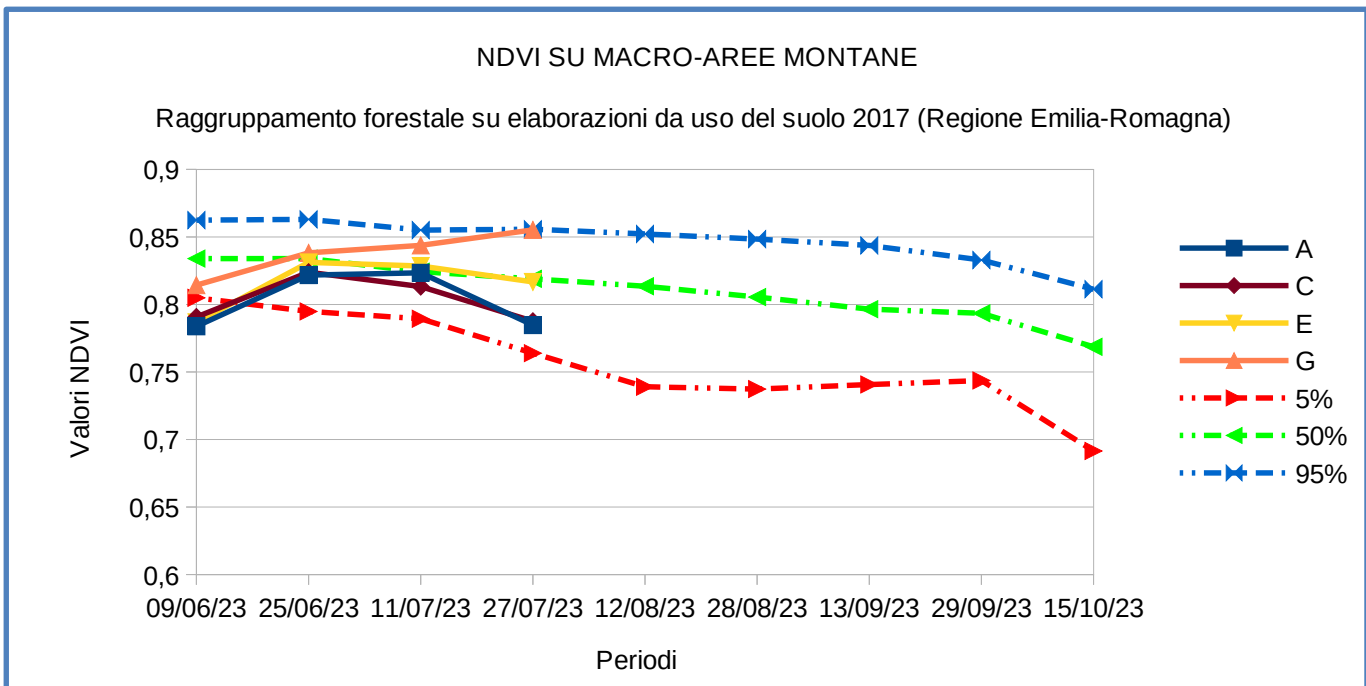
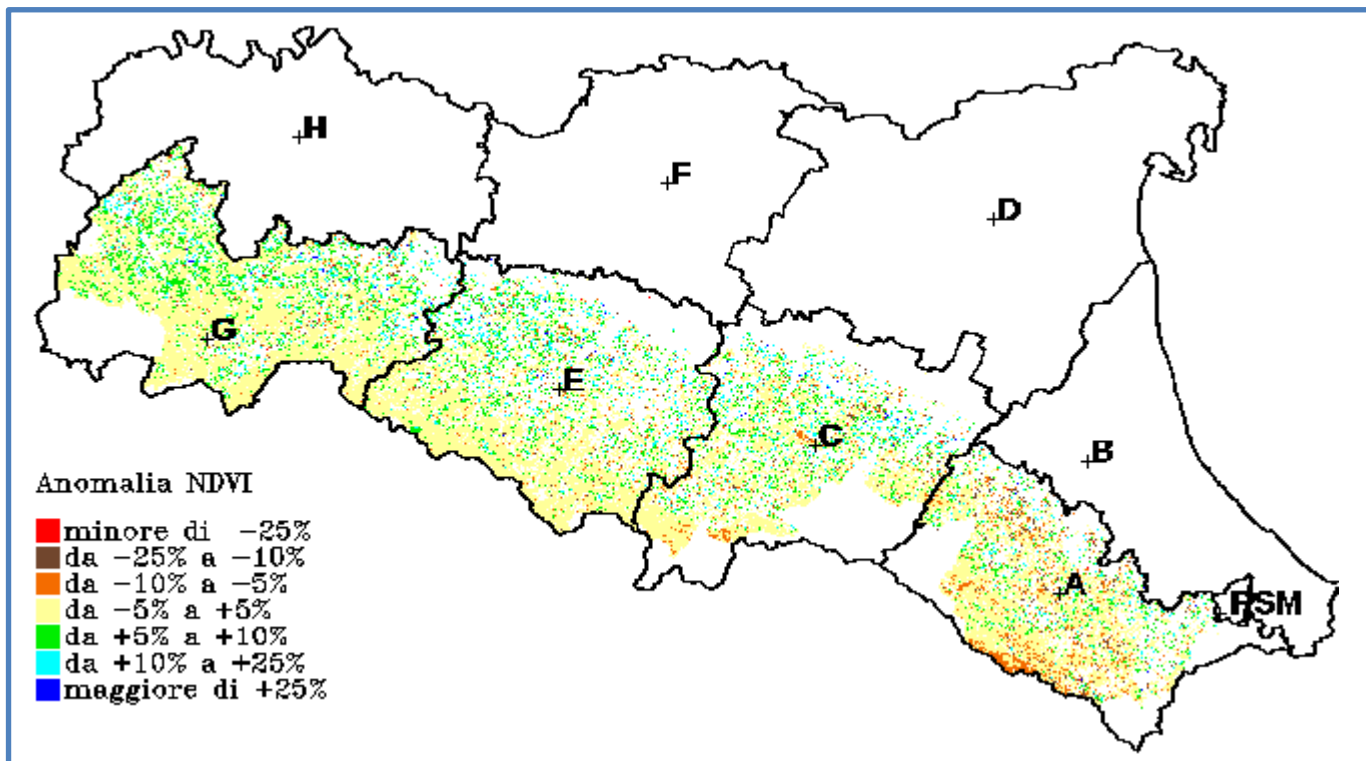
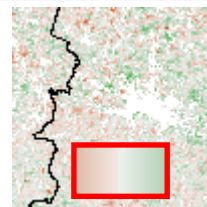


La data di produzione del bollettino è stata debitamente posticipata, a causa del ritardo nella pubblicazione delle immagini satellitari da parte di NASA, avvenuta soltanto a fine luglio.



L'immagine (anomalia NDVI) ed il grafico (andamento NDVI) si riferiscono alle aree naturali dall'uso del suolo RER 2017, codici: 3111 (faggi), 3112 (boschi appenninici a querce, carpini e castagni), 3113 (boschi igrofilii a salici e pioppi), 3114 (farnie e frassini), 3115 (castagneti da frutto), 3120 (boschi di conifere), 3130 (boschi misti di conifere e latifoglie), 3210 (praterie e brughiere d'alta quota), 3331 (aree calanchive). Questa classi sono state ripulite da poligoni minori di 25 ha o con strutture strette ed allungate.



ID	AREA	09/06/23	25/06/23	11/07/23	27/07/23	12/08/23	28/08/23	13/09/23	29/09/23	15/10/23
1	A-3111	-7,87%	-2,69%	2,66%	-1,99%					
2	A-3112	-3,73%	2,33%	2,85%	-0,06%					
3	A-3113	-4,80%	0,72%	1,13%	-1,27%					
4	A-3115	-2,32%	2,93%	3,25%	-0,80%					
5	A-3120	-5,36%	0,91%	2,80%	-0,57%					
6	A-3130	-6,01%	0,88%	2,73%	-0,78%					
7	A-3210	-1,48%	-5,55%	4,82%	-0,86%					
8	A-3331	-3,09%	2,93%	4,48%	0,40%					
9	C-3111	-6,82%	0,30%	1,30%	-1,29%					
10	C-3112	-1,70%	3,66%	3,33%	2,08%					
11	C-3113	-0,34%	4,93%	5,88%	3,63%					
12	C-3114	4,36%	-3,07%	-3,08%	-10,44%					
13	C-3115	-3,13%	2,61%	0,77%	0,78%					
14	C-3120	-4,46%	2,36%	2,57%	0,46%					
15	C-3130	-3,12%	2,62%	2,70%	1,45%					
16	C-3210	-8,21%	5,53%	4,64%	-0,05%					
17	C-3331	-2,56%	6,65%	5,70%	5,03%					
18	E-3111	-6,96%	-0,77%	0,94%	0,73%					
19	E-3112	0,10%	3,72%	3,79%	3,15%					
20	E-3113	2,18%	6,24%	6,11%	4,35%					
21	E-3114	0,66%	0,20%	3,42%	4,58%					
22	E-3115	-5,46%	-0,93%	0,41%	-0,37%					
23	E-3120	-5,43%	0,79%	2,37%	1,78%					
24	E-3130	-3,42%	2,18%	2,91%	2,62%					
25	E-3210	-5,95%	4,50%	3,76%	2,80%					
26	E-3331	2,98%	7,62%	7,38%	4,39%					
27	G-3111	-5,79%	-1,40%	0,50%	2,00%					
28	G-3112	-1,31%	-0,21%	1,00%	3,17%					
29	G-3113	-0,04%	2,98%	1,45%	1,14%					
30	G-3115	-3,43%	1,14%	-0,08%	1,45%					
31	G-3120	-4,31%	-1,52%	0,58%	3,62%					
32	G-3130	-3,88%	-1,00%	1,45%	3,65%					
33	G-3210	-6,37%	0,62%	2,80%	3,63%					
34	G-3331	-0,79%	1,55%	0,89%	5,55%					

Anomalie in base a suddivisione forestale delle macro-aree: 3111 (faggi), 3112 (boschi appenninici a querce, carpini e castagni), 3113 (boschi igrofilo a salici e pioppi), 3114 (farnie e frassini), 3115 (castagneti da frutto), 3120 (boschi di conifere), 3130 (boschi misti di conifere e latifoglie), 3210 (praterie e brughiere d'alta quota), 3331 (aree calanchive). La colorazione delle celle mostra se i valori sono sotto la media (rossi) o sopra (blu).