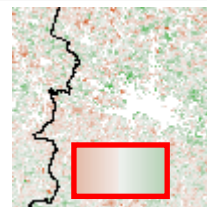


L'immagine (anomalia NDVI) ed il grafico (andamento NDVI) si riferiscono alle aree naturali dall'uso del suolo RER 2017, codici: 3111 (faggi), 3112 (boschi appenninici a querce, carpini e castagni), 3113 (boschi igrofilo a salici e pioppi), 3114 (farnie e frassini), 3115 (castagneti da frutto), 3120 (boschi di conifere), 3130 (boschi misti di conifere e latifoglie), 3210 (praterie e brughiere d'alta quota), 3331 (aree calanchive). Questa classi sono state ripulite da poligoni minori di 25 ha o con strutture strette ed allungate.



ID	AREA	09/06/23	25/06/23	11/07/23	27/07/23	12/08/23	28/08/23	13/09/23	29/09/23	15/10/23
1	A-3111	-7,87%	-2,69%	2,66%	-1,99%	-0,62%	0,62%	-1,80%	-0,69%	3,10%
2	A-3112	-3,73%	2,33%	2,85%	-0,06%	0,73%	0,41%	-1,69%	-1,78%	-3,40%
3	A-3113	-4,80%	0,72%	1,13%	-1,27%	-3,47%	-3,45%	-7,58%	-9,01%	-15,41%
4	A-3115	-2,32%	2,93%	3,25%	-0,80%	0,02%	-0,05%	-0,69%	-0,10%	-1,41%
5	A-3120	-5,36%	0,91%	2,80%	-0,57%	1,22%	0,91%	-1,43%	-1,31%	-1,28%
6	A-3130	-6,01%	0,88%	2,73%	-0,78%	0,98%	0,75%	-1,22%	-0,19%	-2,39%
7	A-3210	-1,48%	-5,55%	4,82%	-0,86%	-3,48%	-0,56%	-9,87%	-5,86%	-7,86%
8	A-3331	-3,09%	2,93%	4,48%	0,40%	-0,49%	-0,06%	-4,03%	-4,67%	-13,28%
9	C-3111	-6,82%	0,30%	1,30%	-1,29%	1,46%	0,99%	0,69%	1,17%	5,04%
10	C-3112	-1,70%	3,66%	3,33%	2,08%	2,01%	3,33%	1,35%	-1,13%	-3,92%
11	C-3113	-0,34%	4,93%	5,88%	3,63%	4,22%	4,78%	2,14%	-1,89%	-9,00%
12	C-3114	4,36%	-3,07%	-3,08%	-10,44%	-11,92%	-2,04%	9,39%	-0,04%	2,25%
13	C-3115	-3,13%	2,61%	0,77%	0,78%	1,46%	1,25%	0,84%	-2,13%	-3,38%
14	C-3120	-4,46%	2,36%	2,57%	0,46%	2,38%	1,90%	0,72%	-0,58%	1,04%
15	C-3130	-3,12%	2,62%	2,70%	1,45%	2,37%	2,10%	0,65%	-0,13%	-0,46%
16	C-3210	-8,21%	5,53%	4,64%	-0,05%	5,22%	1,69%	2,65%	0,89%	6,69%
17	C-3331	-2,56%	6,65%	5,70%	5,03%	3,08%	3,42%	-1,43%	-7,14%	-15,54%
18	E-3111	-6,96%	-0,77%	0,94%	0,73%	1,37%	2,25%	1,24%	2,24%	9,42%
19	E-3112	0,10%	3,72%	3,79%	3,15%	3,29%	4,28%	3,01%	3,14%	-1,11%
20	E-3113	2,18%	6,24%	6,11%	4,35%	4,32%	5,79%	3,69%	5,90%	-1,15%
21	E-3114	0,66%	0,20%	3,42%	4,58%	-0,01%	3,60%	2,44%	6,11%	-6,88%
22	E-3115	-5,46%	-0,93%	0,41%	-0,37%	0,66%	2,12%	0,81%	1,03%	3,73%
23	E-3120	-5,43%	0,79%	2,37%	1,78%	3,19%	3,23%	1,96%	3,42%	5,94%
24	E-3130	-3,42%	2,18%	2,91%	2,62%	2,80%	3,55%	2,20%	3,05%	3,17%
25	E-3210	-5,95%	4,50%	3,76%	2,80%	3,36%	2,52%	1,34%	2,38%	11,01%
26	E-3331	2,98%	7,62%	7,38%	4,39%	4,38%	4,63%	3,59%	4,52%	-4,58%
27	G-3111	-5,79%	-1,40%	0,50%	2,00%	-0,07%	1,91%	0,94%	1,79%	6,80%
28	G-3112	-1,31%	-0,21%	1,00%	3,17%	0,52%	1,29%	1,35%	2,01%	2,13%
29	G-3113	-0,04%	2,98%	1,45%	1,14%	2,06%	1,97%	3,53%	1,29%	-0,16%
30	G-3115	-3,43%	1,14%	-0,08%	1,45%	1,08%	1,57%	1,41%	-0,17%	4,70%
31	G-3120	-4,31%	-1,52%	0,58%	3,62%	0,31%	1,14%	0,70%	1,85%	2,85%
32	G-3130	-3,88%	-1,00%	1,45%	3,65%	-0,11%	1,68%	1,05%	2,16%	3,37%
33	G-3210	-6,37%	0,62%	2,80%	3,63%	1,02%	2,30%	0,94%	0,24%	5,90%
34	G-3331	-0,79%	1,55%	0,89%	5,55%	2,57%	-2,40%	-2,10%	0,46%	-3,58%

Anomalie in base alla suddivisione in aree naturali, ottenute dall'uso del suolo RER 2017, codici: 3111 (faggi), 3112 (boschi appenninici a querce, carpini e castagni), 3113 (boschi igrofilo a salici e pioppi), 3114 (farnie e frassini), 3115 (castagneti da frutto), 3120 (boschi di conifere), 3130 (boschi misti di conifere e latifoglie), 3210 (praterie e brughiere d'alta quota), 3331 (aree calanchive).

La colorazione delle celle mostra se i valori sono sotto la media (rosso) o sopra (blu), con intensità che rappresenta la grandezza della deviazione dalla media.